

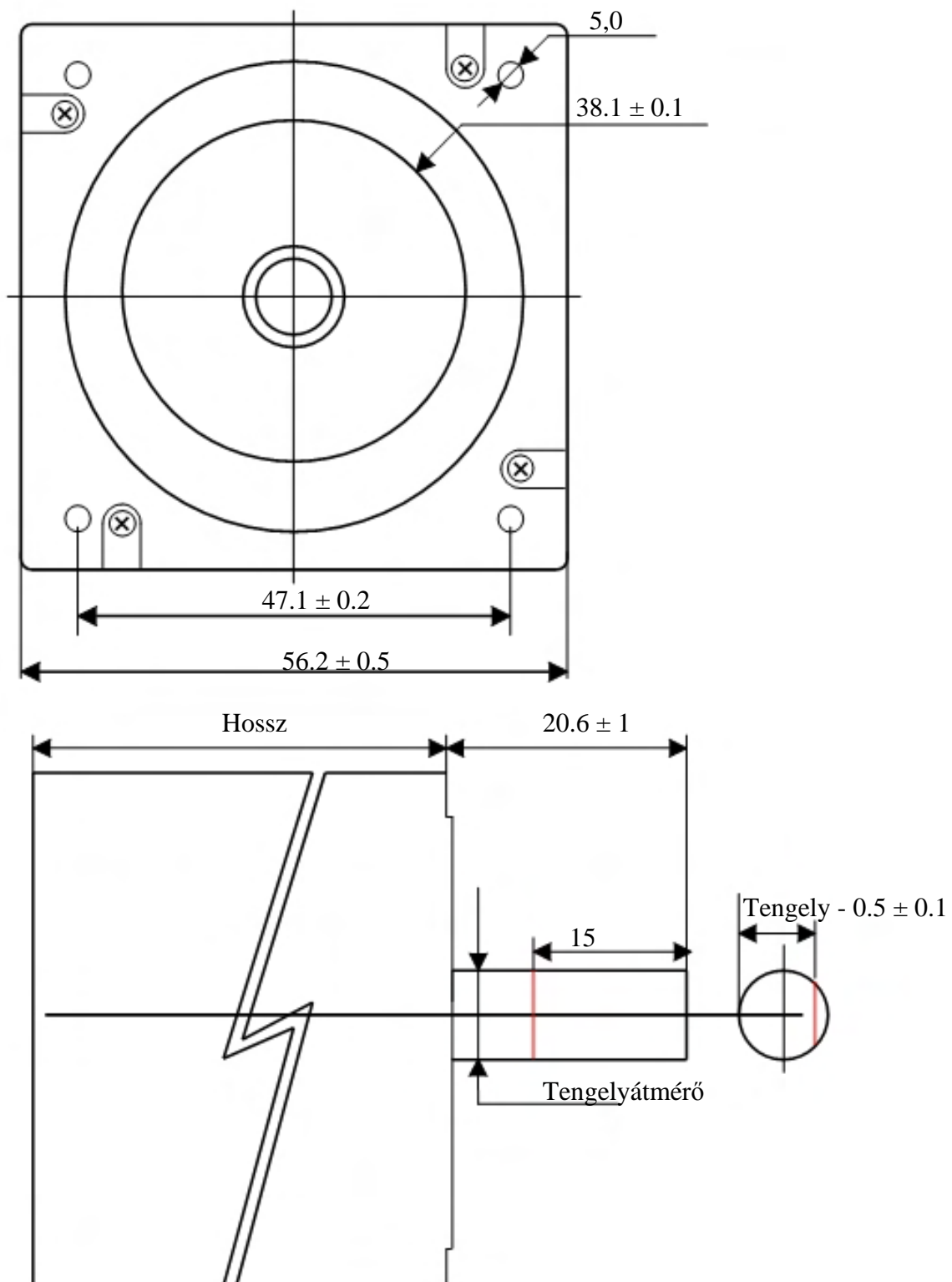
## 2 fázisú hibrid léptetőmotor

### NEMA 23 sorozat

Verzió : 1.0  
 Lépésszög : 1.8°  
 Pozicionálás pontossága : 5%  
 Fázisok száma : 2  
 Hőmérséklet max. : 80 °C  
 Dielectric strength : 500 Vdc  
 Szigetelési ellenállás : 100 Mohm ( 500 Vdc )  
 Szigetelési osztály : B

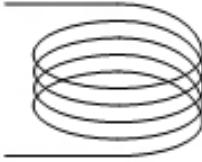
	N	A	Ohm	V	mH	tengely	Kg	mm
23LC041-025-8W-F6-0.5	0.5	1.25	0.76	0.94	0.75	F6	0.47	41
23LC041-025-8W-F6.S6-0.5	0.5	1.25	0.76	0.94	0.75	F6 S6	0.48	41
23LC041-025-8W-F8-0.5	0.5	1.25	0.76	0.94	0.75	F8	0.47	41
23LC041-025-8W-F8.S8-0.5	0.5	1.25	0.76	0.94	0.75	F8 S8	0.48	41
23LC051-025-8W-F8-1.0	1.0	1.25	0.9	1.1	1.5	F8	0.63	51
23LC051-025-8W-F8.S8-1.0	1.0	1.25	0.9	1.1	1.5	F8 S8	0.64	51
23LC064-025-8W-F10-1.5	1.5	1.25	1.2	1.5	2.1	F10	0.89	64
23LC076-025-8W-F10-1.7	1.7	1.25	1.4	1.8	3.0	F10	1.1	76
23LC100-025-8W-F10-2.0	2.0	1.25	1.9	2.4	4.9	F10	1.5	100

N ( Nm ) = Nyomaték  
 A ( Ampere ) = Áram/ tekercs  
 Ohm ( Ohm ) = Ellenállás /tekercs  
 V ( Volt ) = Feszültség/tekercs  
 mH ( mH ) = Indukció/tekercs  
 Gcm2 (Gcm2) = Rotor inercia  
 Kg ( Kg ) = Súly  
 Mm ( mm ) = Hossz



# Bekötés

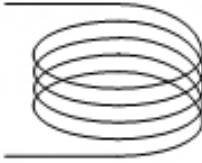
Citrom



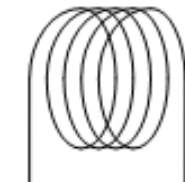
Piros



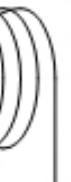
Fekete



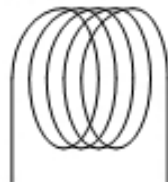
Kék



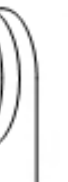
Zöld



Barna



Narancs



Fehér

## A motor és a vezérlő bekötése

Bipoláris párhuzamos :	Motor	Vezérlő
	Citrom + Fekete →	A+
	Piros + Kék →	A-
	Zöld + Narancs →	B+
	Barna + Fehér →	B-
Maximális nyomaték	= maximális nyomaték	
Maximális áram	= 2 * Áram / tekercs	
Induktivitás	= Induktivitás / tekercs	

Bipoláris soros :	Motor	Vezérlő
	Citrom →	A+
	Piros + Fekete Kék →	A-
	Zöld →	B+
	Barna + Narancs Fehér →	B-
Maximális nyomaték	= maximális nyomaték	
Maximális áram	= Áram / tekercs	
Induktivitás	= 4 * Induktivitás / tekercs	

Unipoláris :	Motor	Vezérlő
	Citrom →	A+
	Piros + Fekete →	+V
	Kék →	A-
	Zöld →	B+
	Barna + Narancs →	+V
	Fehér →	B-
Maximális nyomaték	= maximális nyomaték / 1.4	
Maximális áram	= 1.4 * Áram / tekercs	
Induktivitás	= Induktivitás / tekercs	