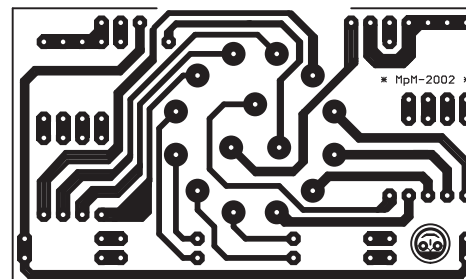
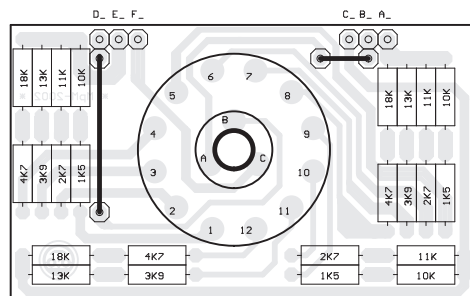
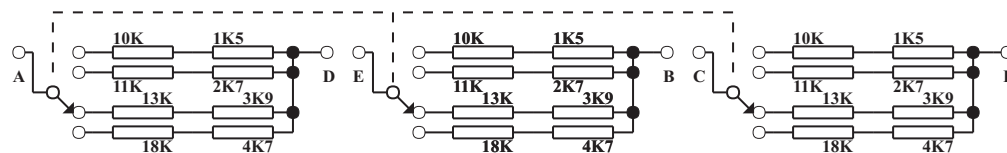


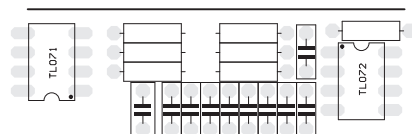
Bővítő a SUB-BASSUS AKTÍV SZŰRŐHÖZ



SB-Expander

A különféle zenei műfajok "dögös" hangzásához más-más tartományú szubbasszus frekvencia-töréspont kell. Az elektronikus úton előállított mélyhangokhoz jellemzően 125-150Hz, míg a hangszeresen előállított mélyekhez 75-100 Hz, a házimozsi rendszerekhez pedig 100-125Hz a jó. Ezért vált fontossá egy kapcsolóegységgel bővíteni az aktív sub-basszus szűrőt. A meglévő szűrő bővítéséhez: (1) az anya-panelből forraszuk ki a három Rx1&Rx2 ellenállás-párokat, (2) az "ABC", "DEF" jelzésű pontokra forraszuk 2 db. 3-as panelcsatlakozót (vagy 3 - 3 láb egy tördelhető túscesorból), (3) ezeket csatlakoztassuk a jaxley-s egység megfelelő pontjaira. Ha újonnan épül, akkor a (2) lépéstől kell csak eljárni.

Sub-basszus panel részlete a
frekvencia-beállító ellenállásokkal



Ellenállások nélkül, a bővítő-
csatlakozáshoz felkészítve



Alkatrészigény

4 állású./3Ak. jaxley	1	1K5 1% ellenállás	3	2K7 1% ellenállás	3	3K9 1% ellenállás	3	4K7 1% ellenállás	3
10K 1% ellenállás	3	11K 1% ellenállás	3	13K 1% ellenállás	3	18K 1% ellenállás	3	3-as panelcsatlakozó	2