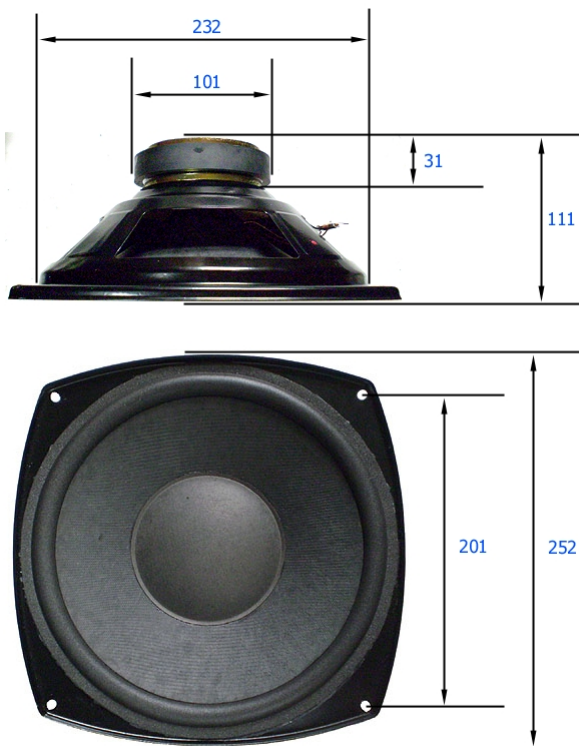


HA 25 1544-479

PAPÍRMEMBRÁN, HABSZÉL, PAPÍR PORVÉDŐ



NÉVLEGES IMPEDANCIA.....	8 Ω
NÉVLEGES TERHELHETŐSÉG (IEC268-5)....	55 VA
ZENEI TERHELHETŐSÉG.....	80 W
FREKVENCIA TARTOMÁNY.....	40-2000 Hz
ÁTLAG ÉRZÉKENYSÉG.....	88 dB
LENGŐCSÉVE ÁTMÉRŐ.....	37 mm
LENGŐCSÉVE MAGASSÁG.....	14 mm
LÉGRÉS MAGASSÁG.....	6 mm
LÉGRÉSINDUKCIÓ.....	1,0 T
LINEÁRIS KITÉRÉS (XLIN).....	±4,0 mm
AJÁNLOTT MAX. KITÉRÉS (XMAX).....	±5,5 mm
MECHANIKAI KITÉRÉS (XMECH).....	±7,5 mm
INDUKTIVITÁS.....	904 μH

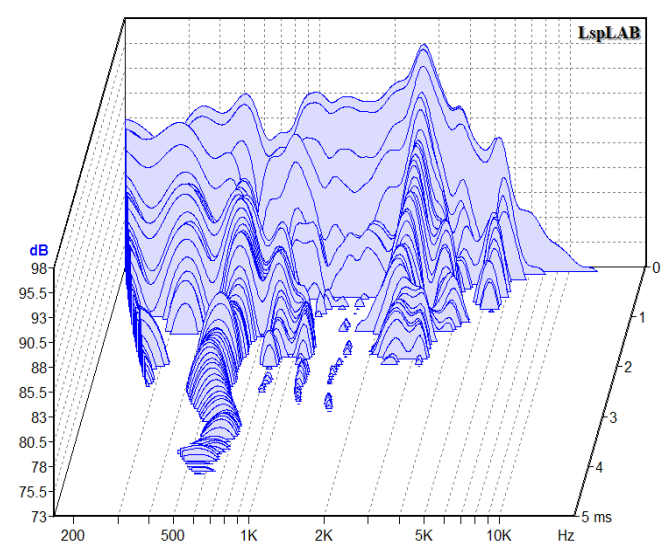
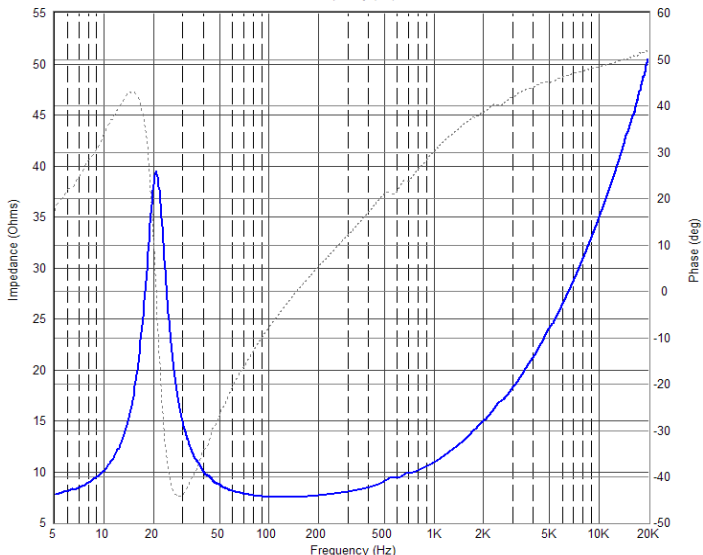
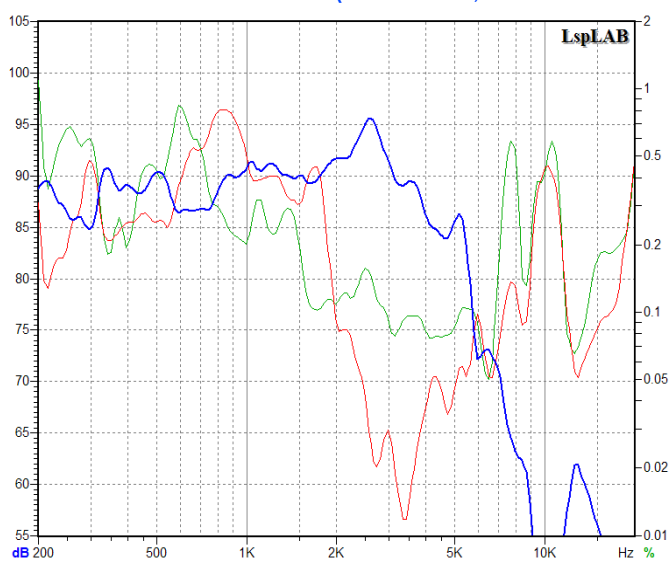
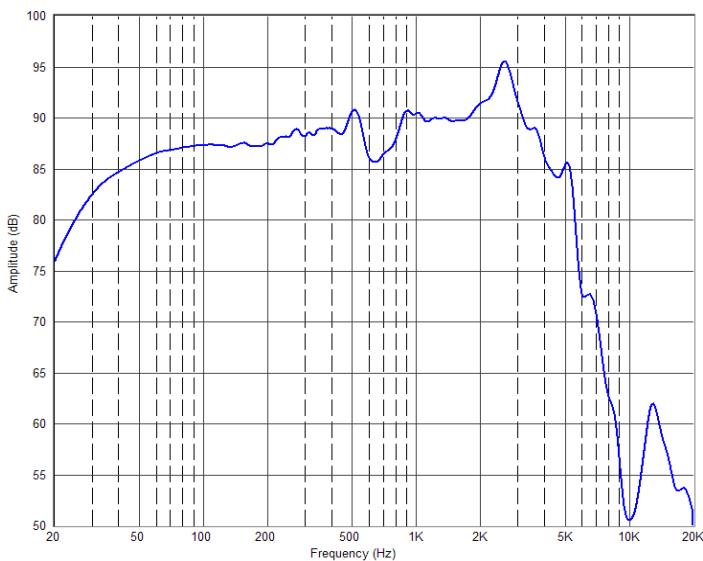
* LE/L2/R2.....290μH / 531μH / 21,41Ω

DRIVER PARAMÉTEREK:

RE.....	6,7 Ω	CMS.....	1,487 mm/N
B*L.....	6,982 Tm	MMS.....	.39,461 g
SD.....	366 cm ²	RMS.....	1,496 kg/s

THIELE-SMALL PARAMÉTEREK:

FS.....	20,774 Hz	QMS....	3,411
VAS.....	282,977 L	QES....	0,700
		QTS....	0,581



* WRIGHT ÉS LEACH HELYETTESÍTŐ KÉPLETE SZERINT
THD, HARMONIKUS TORZÍTÁS: ZÖLD: MÁSODIK, PIROS: HARMADIK FELHARMONIKUS
AJÁNLOTT ALKALMAZÁS: MÉLYKÖZÉPHANGSZÓRÓKÉNT, 45 LITERES ZÁRT DOBOZBAN