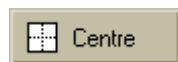
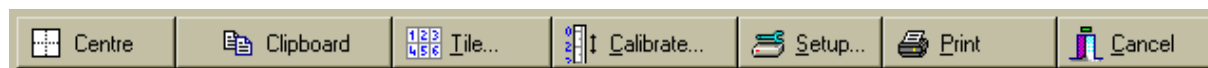


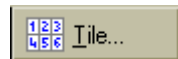
Felső rész gombsora:



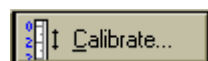
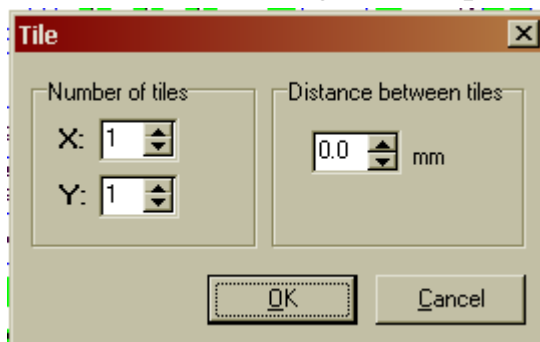
8.1.10.5 A beállított papírméret közepére igazítja a panelunkat, vagy ha többszöröztük azt, akkor a teljes képet.



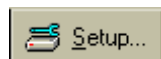
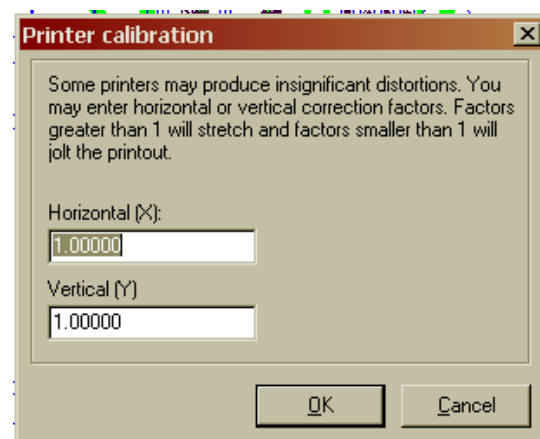
8.1.10.6 Vágólapra másolja a beállításoknak megfelelő képet.



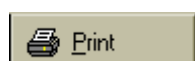
8.1.10.7 Többszörözi a panelt. Ennek számossága, a mellékelt ablakban, vízszintesen és függőlegesen egyaránt beállítható (*Number off tiles*). Ennek akkor van racionális jelentősége, ha kis méretű panelunk van. E mellett, ha kell, akkor a panelek közti távolság is megadható (*Distance between tiles*).



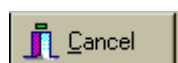
8.1.10.8 Szó szerint calibrálni tudunk vele. Mindkét irányban, nagyon finoman tudjuk torzítani az ábránkat. Az adott irányhoz megadott „calibrációs tényező”-vel szorzódik minden méret. Akkor van ennek jelentősége, ha a használt nyomtatószerkezet, nem adja vissza pontosan a kívánt méreteket. Kulcsszó a PONTOSAN. Nem is gondoltam volna, ameddig ki nem próbáltam, hogy a nyomtatók igenis torzítanak. Persze nem sokat, nálam kb. 0,5mm-t 300mm-en mérve. Ezt tudjuk kompenzálni, ha zavar minket a hiba. A beállított „torzítás”, a képernyőn egyáltalán nem látszik, csak a nyomaton fog érvényesülni. Mondanom sem kell, hogy ha egyszer kitotóztuk melyik irányba mennyi az eltérés, akkor azt mindig használhatjuk, nem kell újra és újra ellenőrizgetni.



8.1.10.9 Nyomtatóbeállítás. Azonos 8.1.9-el, nézd meg ott.



8.1.10.10 Nyomtatás. Ha úgy érezzük, hogy eljött az idő, megérett minden beállítás a megmérettetésre, akkor ide kattintunk, és minden látványos fanfár nélkül elindul a nyomtatás.



8.1.10.11 Ha belefáradtunk a nyomtatásba, vagy esetleg végeztünk a feladattal, akkor itt tudunk visszatérni a tervezéshez.