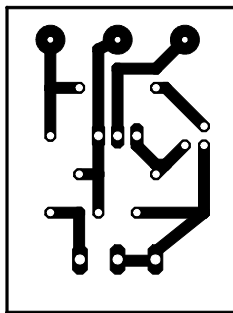
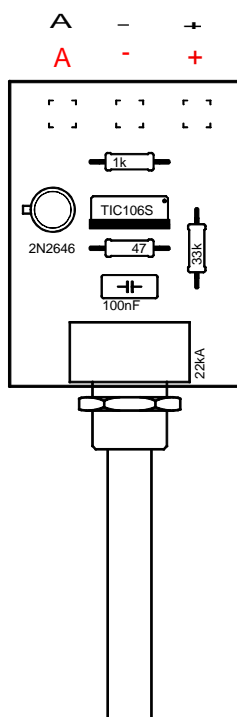


A HE 2002/1 számában megjelent cikk 5. ábrájának panelje

(Fólia oldal)

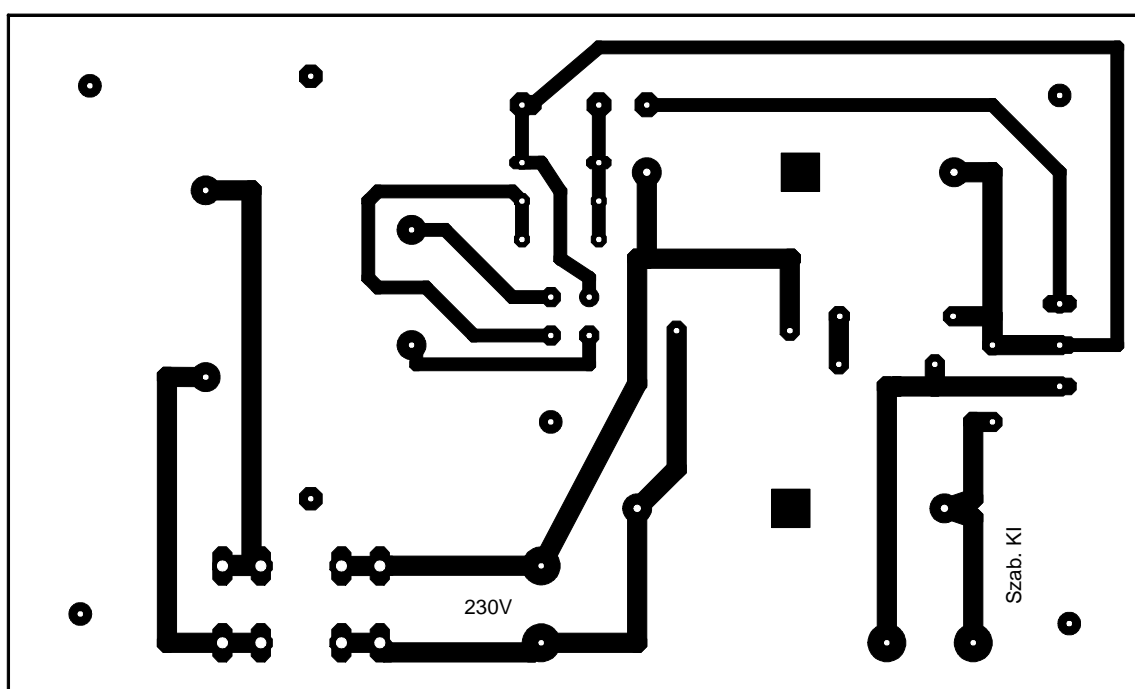


Az előbbi panel beültetése.

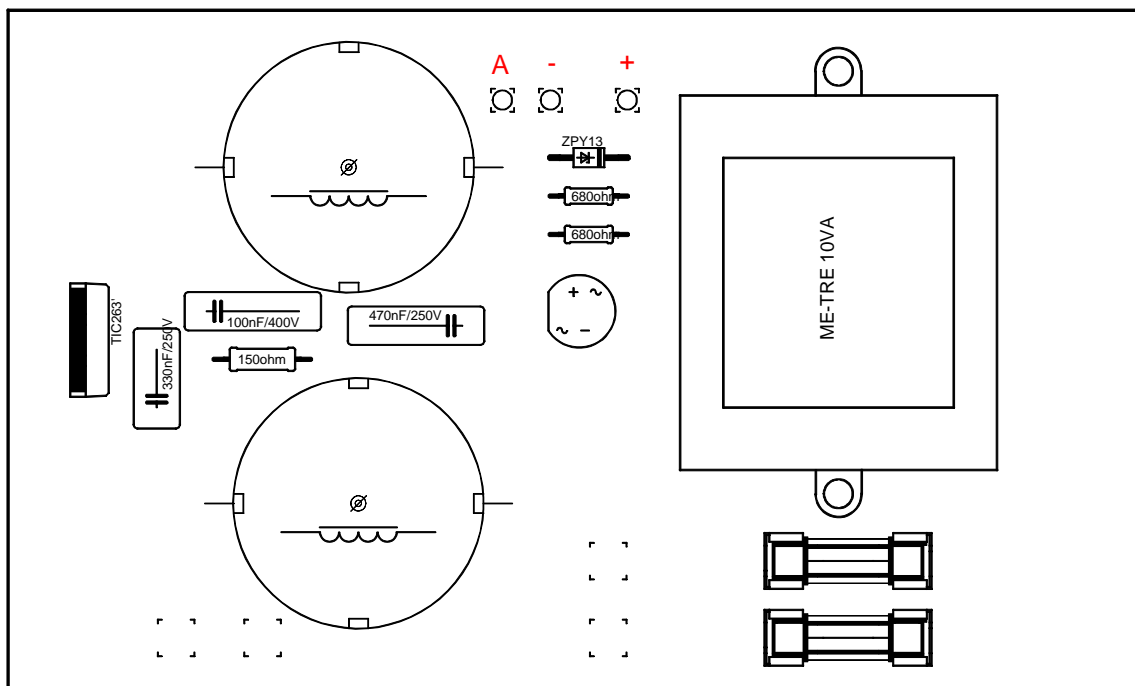


Az alap panel

(Fólia oldal)



Az alap panel beültetése.



Szab. KI

230V Be

A két panel között a megfelelő pontokat összekötni !
Ajánlott, a panel vezetősávjait huzal ráforrsztásával megerősíteni !!!