

■ ■ ■ aquaPLUS termékbemutató



Piacbevezetés mottója :

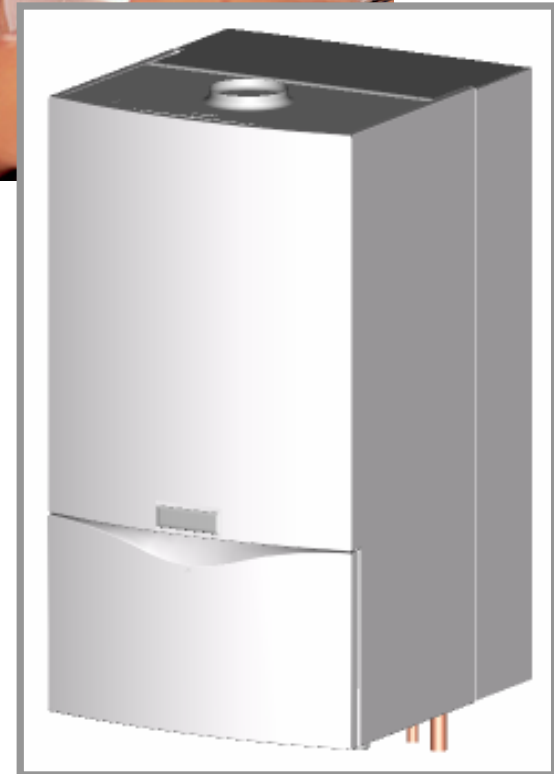
**MELEGVÍZKOMFORT**

**aquaPLUS**

**termékcsalád**

**VUI 280 - 7 kéményes**

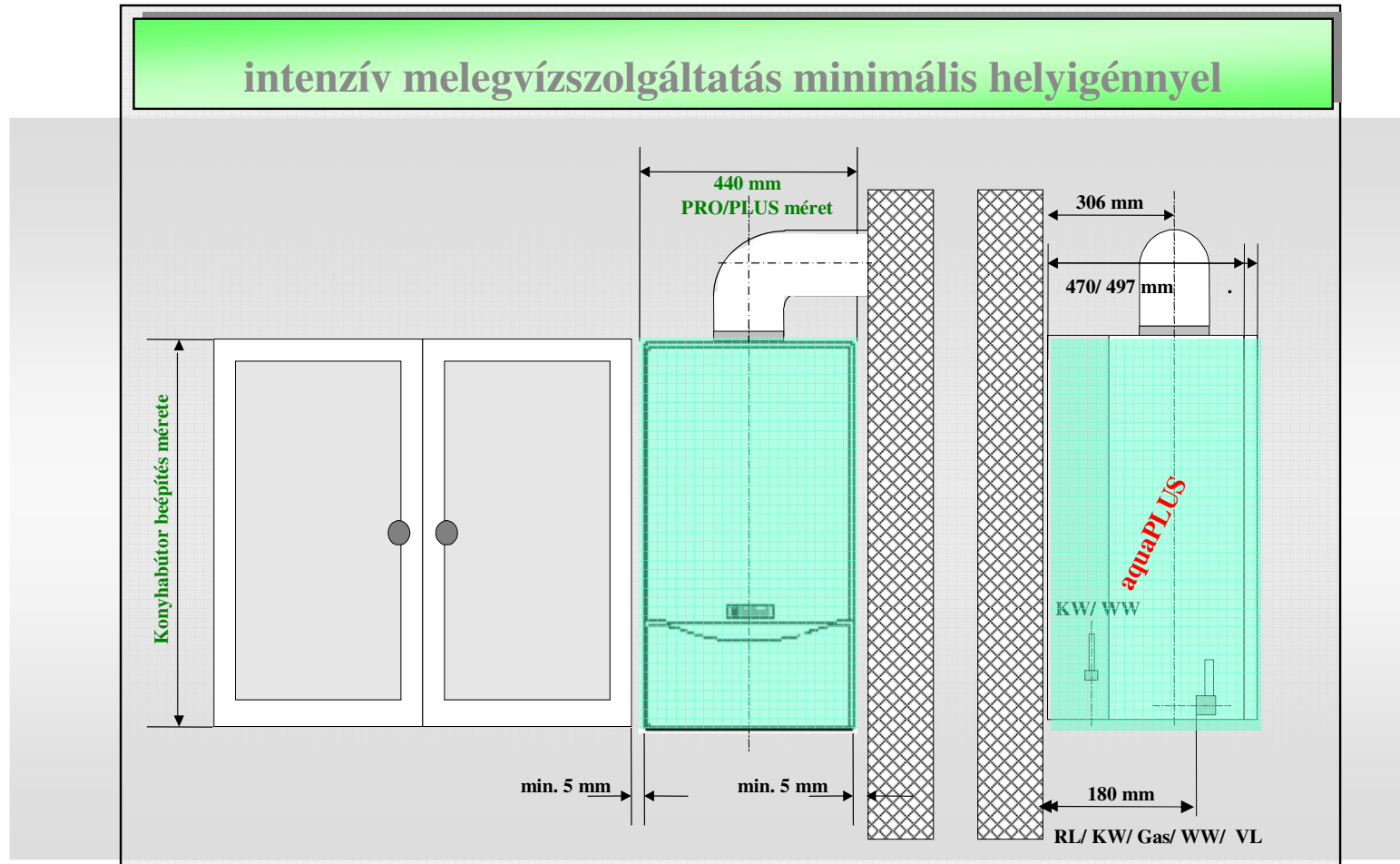
**VUI 282 - 7 turbo**



■ ■ ■ aquaPLUS termékbemutató



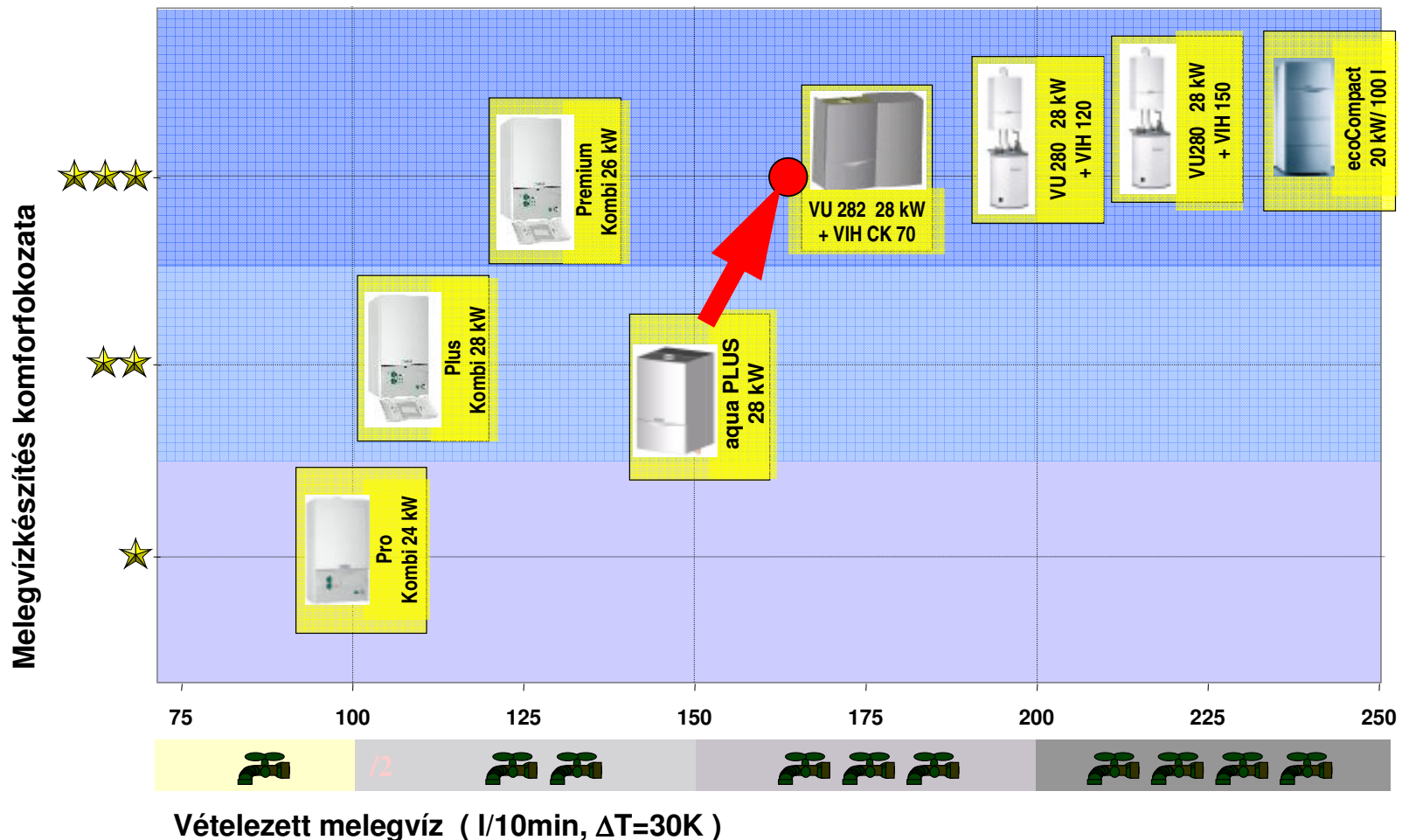
aquaPLUS méretei



■ ■ ■ aquaPLUS termékbemutató



Vaillant termékválaszték a melegvízellátásban



■ ■ ■ aquaPLUS termékbemutató



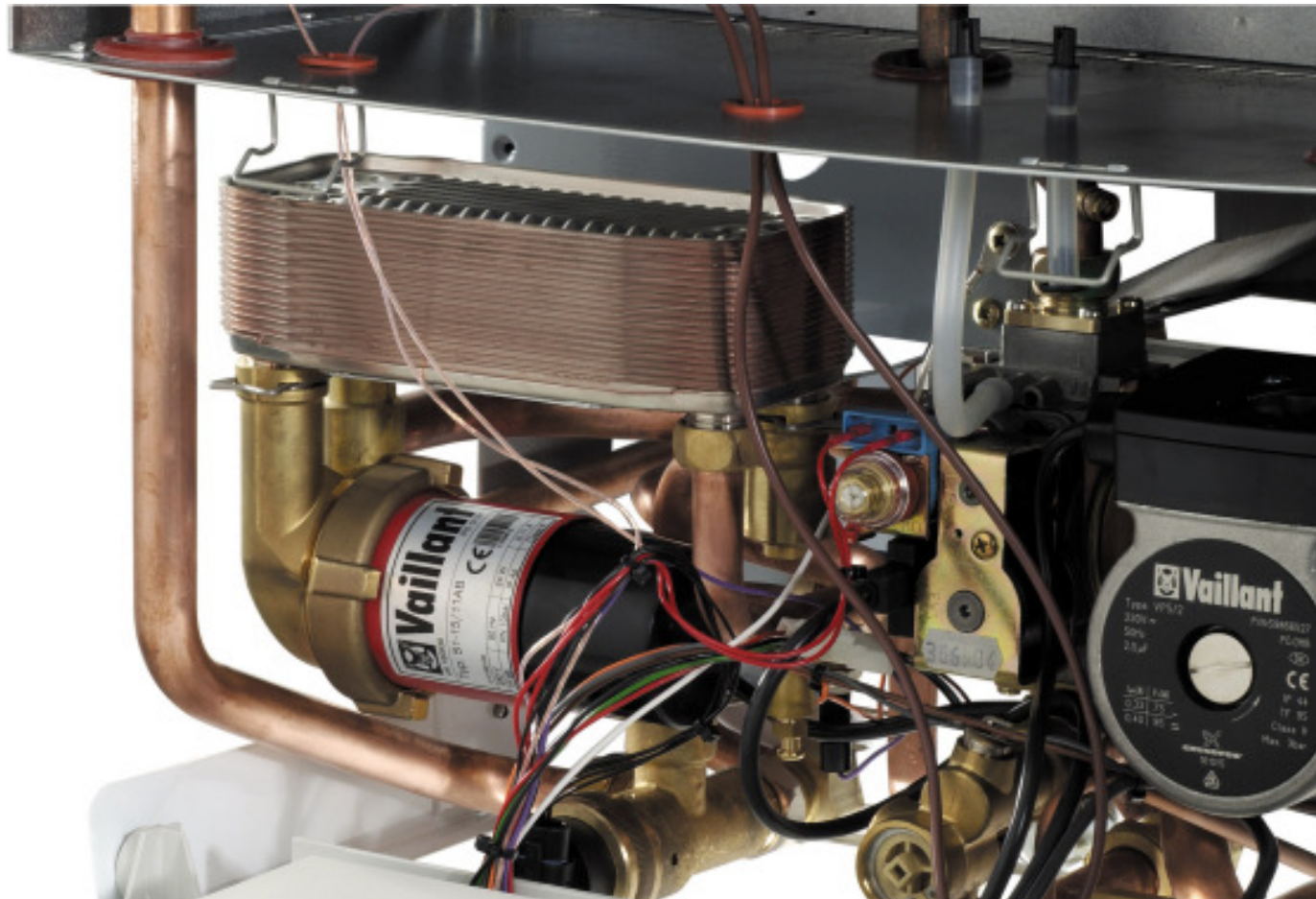
Tároló töltési módszerek

<b>Hagyományos tároló fűtőcső spirállal</b>					
<b>Rétegtároló töltőszivattyúval</b>					
<b>Felfűtési idő</b>	<b>Start</b>	<b>5 min</b>	<b>15 min</b>	<b>30 min</b>	<b>45 min</b>

■ ■ ■ aquaPLUS termékbe mutató



Töltőszivattyú a rétegtároló töltéséhez, valamint a külső lemezes hőcserélő



## ■ ■ ■ aquaPLUS termékbemutató

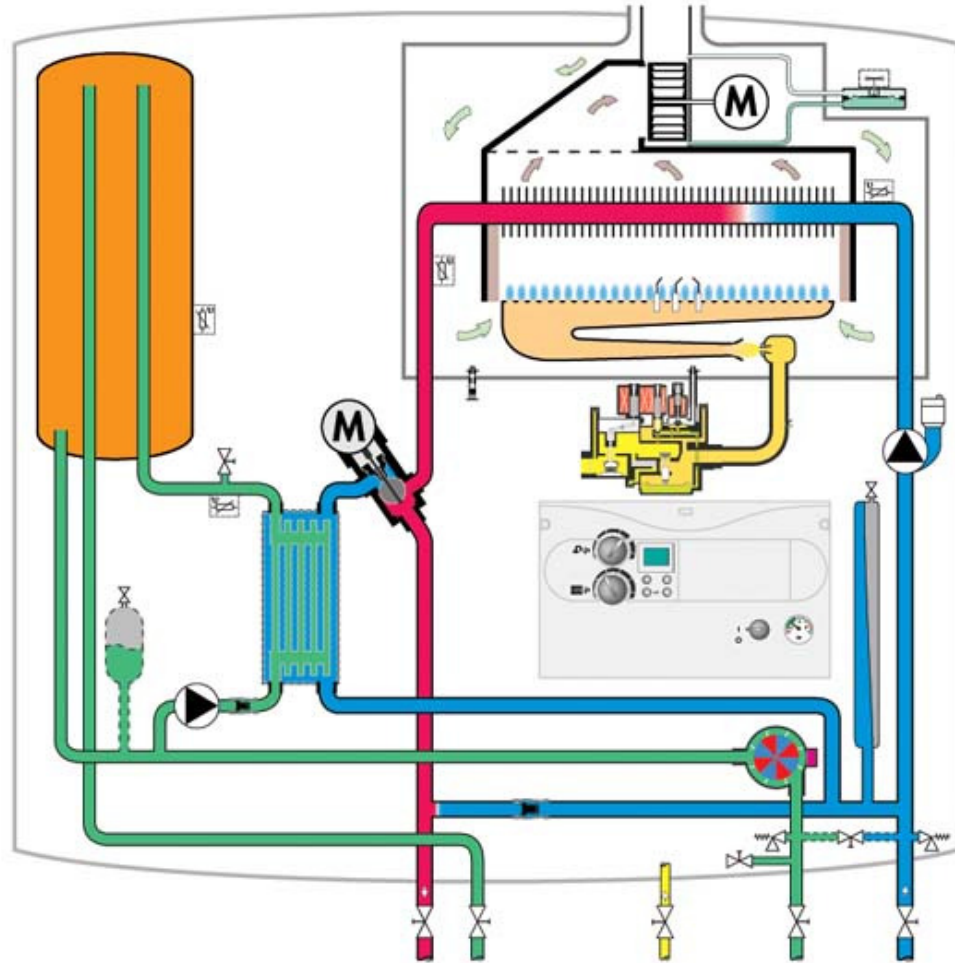


### aquaPLUS belső működési

#### Fűtési üzem

Váltószelep fűtésen, tároló feltöltve,  
vagy kikapcsolva a melegvízkészítés

Töltőszivattyú és aqua-sensor nem  
megy



## ■ ■ ■ aquaPLUS termékbemutató

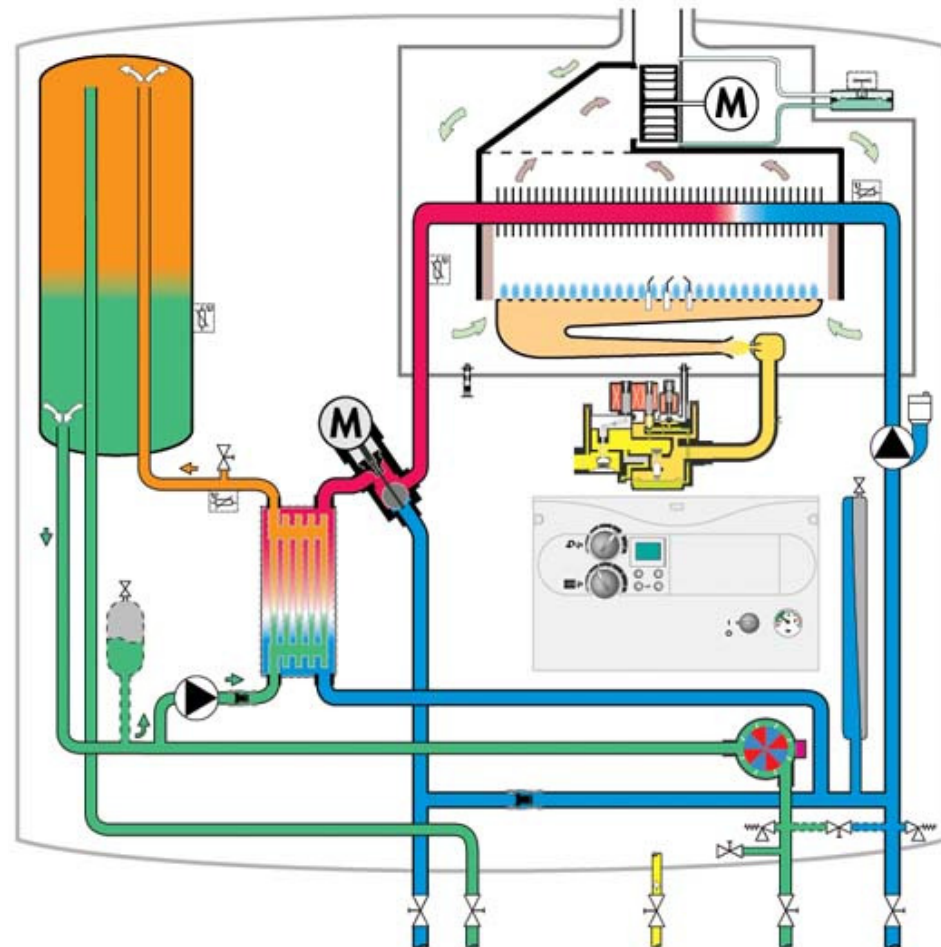


### aquaPLUS belső működési elv

#### Tárolófűtési üzem

Váltószelep tároló felé szabad,  
melegvíz vételezés nincs,  
melegvízkészítési fázis addig, amíg  
a tároló hőfokérzékelő NTC el nem  
éri a parancsolt értéket

Töltőszivattyú üzemel, aqua-  
sensor nem.



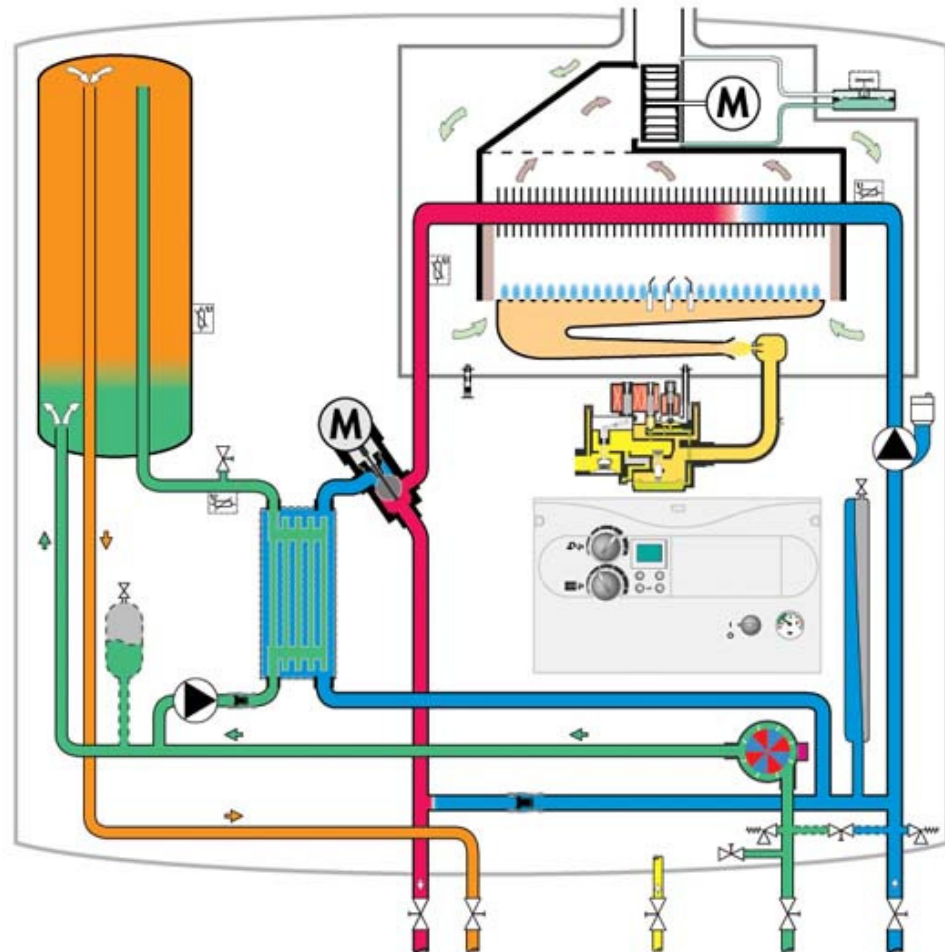
## ■ ■ ■ aquaPLUS termékbemutató



### aquaPLUS belső működési elv

#### Egyidejű HMV vételezés és fűtés

8 liter/perc alatti vízvétel és feltöltött tároló esetén párhuzamos üzem mód valósul meg. Váltószelep fűtésen, töltőszivattyú nem megy. Ezt a kis átfolyó mennyiségű melegvizet a puffer 30%-áig képes adni a készülék ( 70 % marad ). Ha nagyobb vízmennyiséget érzékel az aqua-sensor, vagy továbbra is kis mennyiségű vételezés van, a váltószelep átvált tárolóra, elindul a töltőszivattyú, és ráfűt a tárolóra.





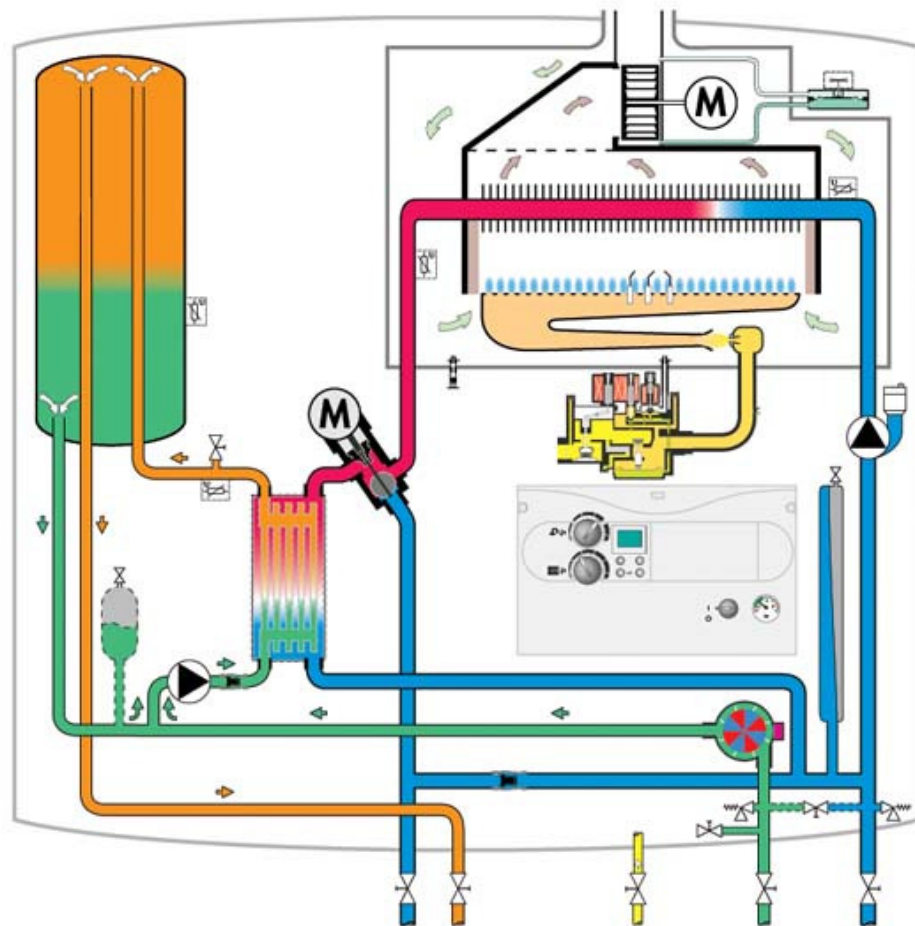
## ■ ■ ■ aquaPLUS termékbemutató



### aquaPLUS belső működési elv

#### Egyidejű HMV vételezés és tároló fűtés

Az előbbi üzemállapot folytatása. Az aqua-sensor 8 liter/perc alatti melegvíz érzékelés és félig töltött tároló estén a váltószelep tároló oldalán, a töltőszivattyú megy. A bal oldalsó vezetéken megfordul az áramlási irány az előbbihez képest, és ezen a szakaszon a termelt melegvíznek egy részét önmagában forгатja a hőcserélő és a tároló között. Ezzel a mennyiséggel tölti a tárolót.



## ■ ■ ■ aquaPLUS termékbemutató



### aquaPLUS belső működési elv

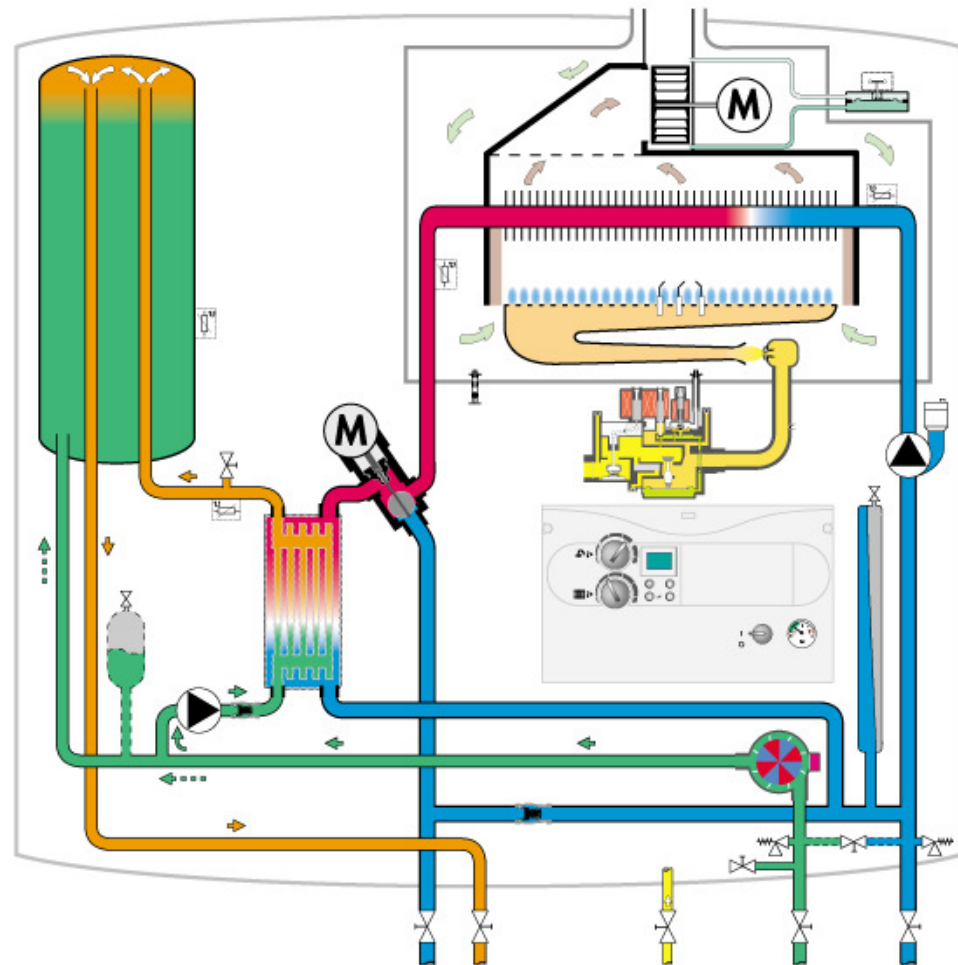
**Nagy mennyiségű HMV vételezés**

**Nagy vízvételénél, 8 liter/perc mennyiséget a töltőszivattyú szállít a tároló felé. Az e feletti hidegvíz mennyiség a bal oldalsó vezetéken kerül a tárolóba, és „hűti” azt.**

**A kettő mennyiségéből és hőmérsékletéből keveredett víz megy a középső vezetéken a csapolókhöz.**

✓ 164 liter/ 10 perc – DT 30 K melegvíz

✓ 3-5 perc regenerálódási idő



■ ■ ■ aquaPLUS termékbemutató



Bővített LCD kijelző: DIA system Plus

**Melegvíz hőfok  
beállító gomb a  
tárolóhoz**

**Fűtővíz  
hőmérséklet  
beállítás, illetve  
nyár/tél  
üzemmódváltás**



**VRC 410/420s  
beépítési  
lehetőség**

**manométer**

**DIA system PLUS**

**Ki/be főkapcsoló**

## ■ ■ ■ aquaPLUS termékbemutató

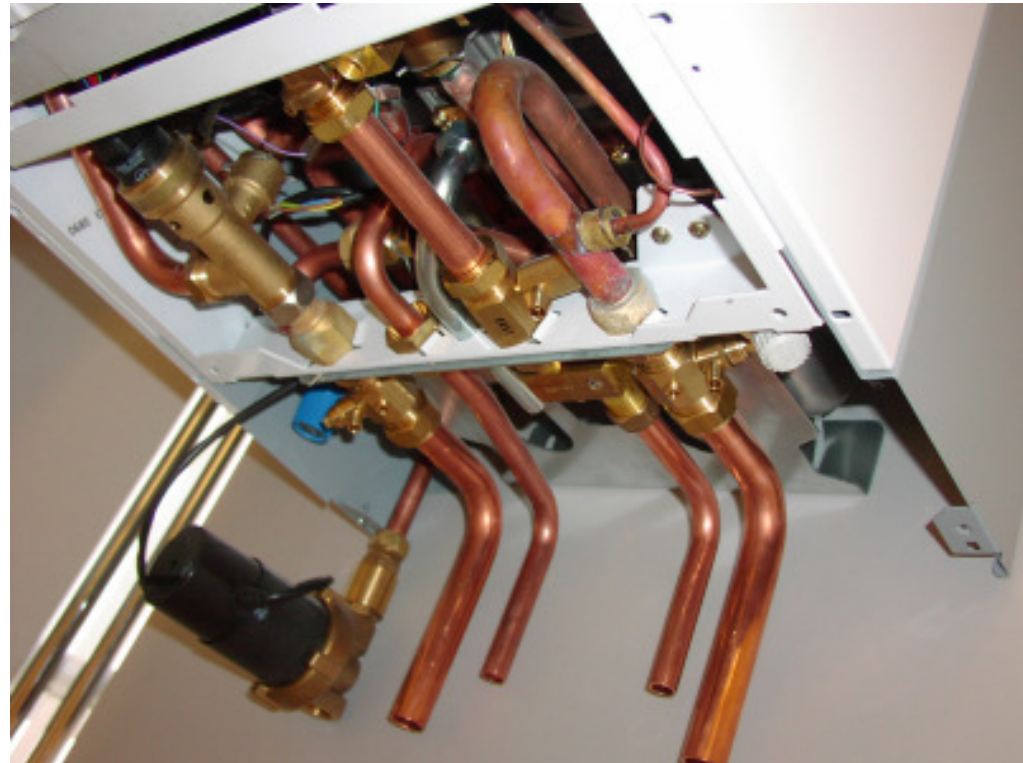


aquaPLUS készülék cirkulációs csatlakozási lehetősége

### Tervezési információk:

- Csak Vaillant gyári szett alkalmazható
- Gondosan kell hőszigetelni
- Maximális cirkulációs csőkeresztmetszet: 1/2", 15 mm.
- Maximális cirkulációs vezeték hossz: 50 méter !
- Elhelyezkedés a készülék alsó síkja alatt, falon kívül !

Kiépített cirkulációs vezeték esetén lehetőség van, tartozékként kapható cirkulációs szett alkalmazására.



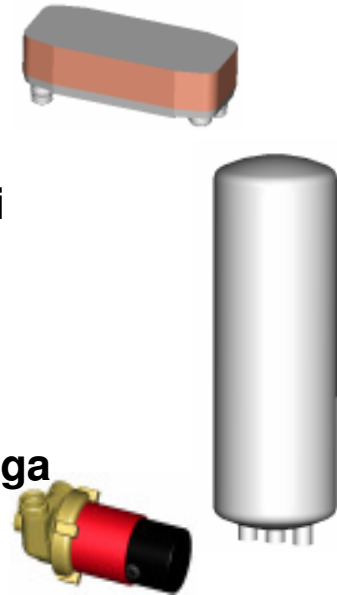
**Vaillant Nr. 306284**

## ■ ■ ■ aquaPLUS termékbemutató



### A rétegtárolós rendszer vízkőképződési esélyei

- ✓ A vízkőképződés lehetősége a relatív alacsony fűtővíz hőmérsékletek miatt kisebb (a rozsdamentes hőcserélő nagyobb, 20 lemezes )
- ✓ A hőcserélőben az áramlás turbulens, ezért a víz áramlási sebessége nagy, nincs idő a lerakódásra
- ✓ Nincs forró lemezfelület a hőcserélőben, nincs vízkőlerakódás
- ✓ Intelligens hőfokszabályozás, a bekapcsolások gyakorisága jelentősen csökken kis mennyiségű vételezéseknél
- ✓ Az eddigi terepi tapasztalatok fentieket mindenben igazolták



**Az aquaPLUS lényegesen előnyösebb a vízkőképződés szempontjából, mint a hagyományos kombi készülékek**

## Legionella baktériumok kialakulása

**Nincs ok az aggodalomra.**

Az **aquaPLUS** rétegtöltésű tárolója a rendszer elvéből adódóan ( rétegtöltés ) nincs bakteriális fertőzésnek kitéve.

A baktériumok kifejlődését az 50 °C feletti hőmérsékletszinten rendszeresen bekövetkező komplett átöblítés és üzemszerű ismételt felfűtés kizárja.

Az **aquaPLUS** automatikus termikus fertőtlenítést végez program szerint (1 x naponta, 60°C feletti hőmérséklettel).

A VRC 410/420s szabályozókkal további fertőtlenítési ciklust lehet beállítani (1 x hetente, 60°C feletti hőmérséklettel).