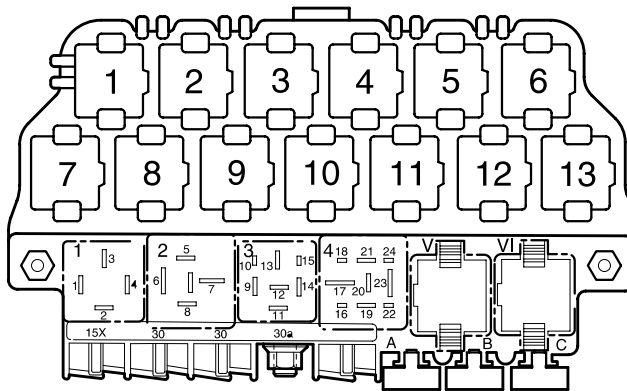


Tagesfahrlicht,

ab Oktober 1997

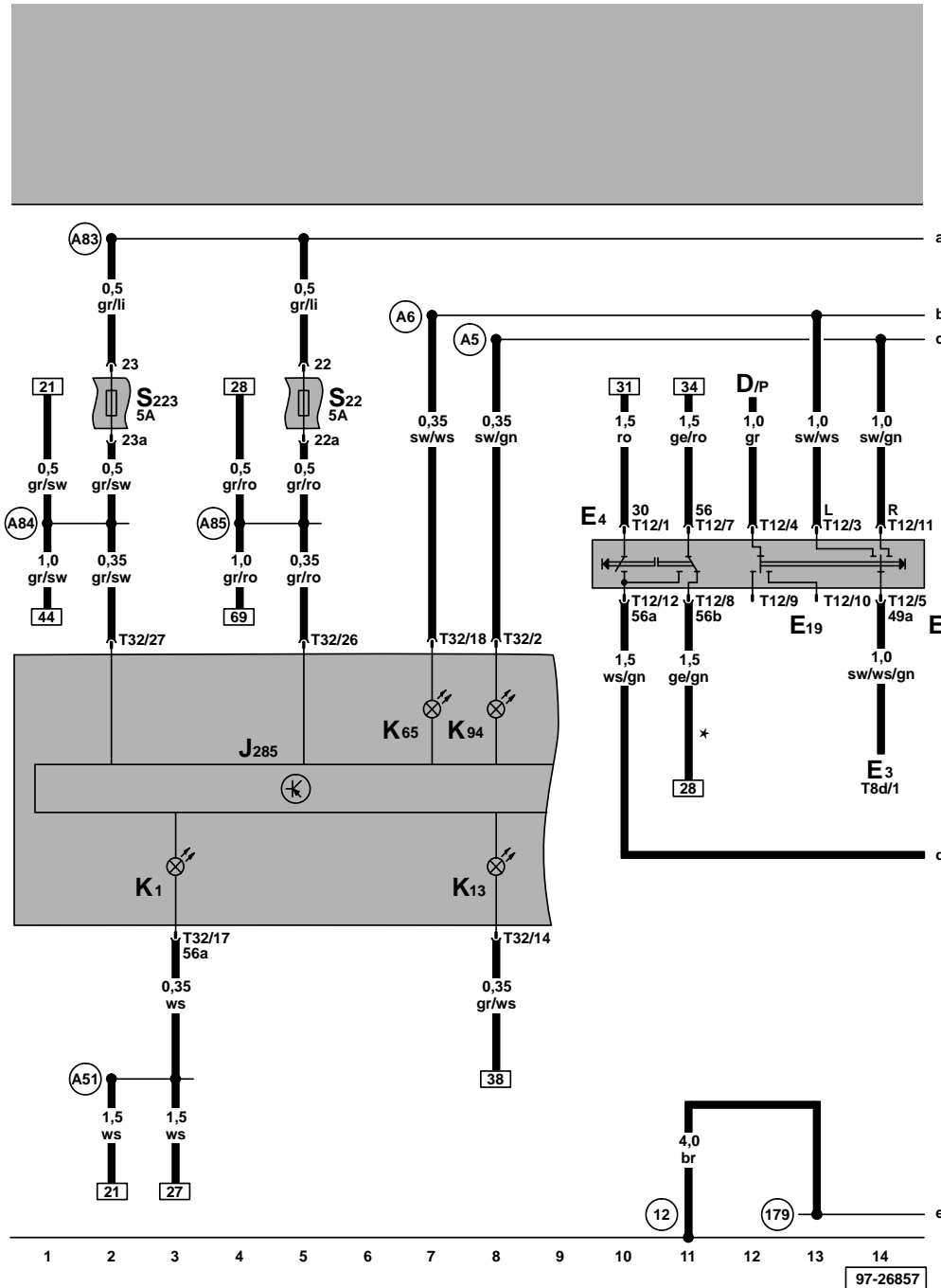
Abweichende Relaisplatz- und Sicherungsbelegung sowie Belegung der Mehrfachsteckverbindungen siehe Abschnitt "Einbauorte"



97-14163

Sicherungsfarben

- 30 A – grün
- 25 A – weiß
- 20 A – gelb
- 15 A – blau
- 10 A – rot
- 7,5 A – braun
- 5 A – beige
- 3 A – lila

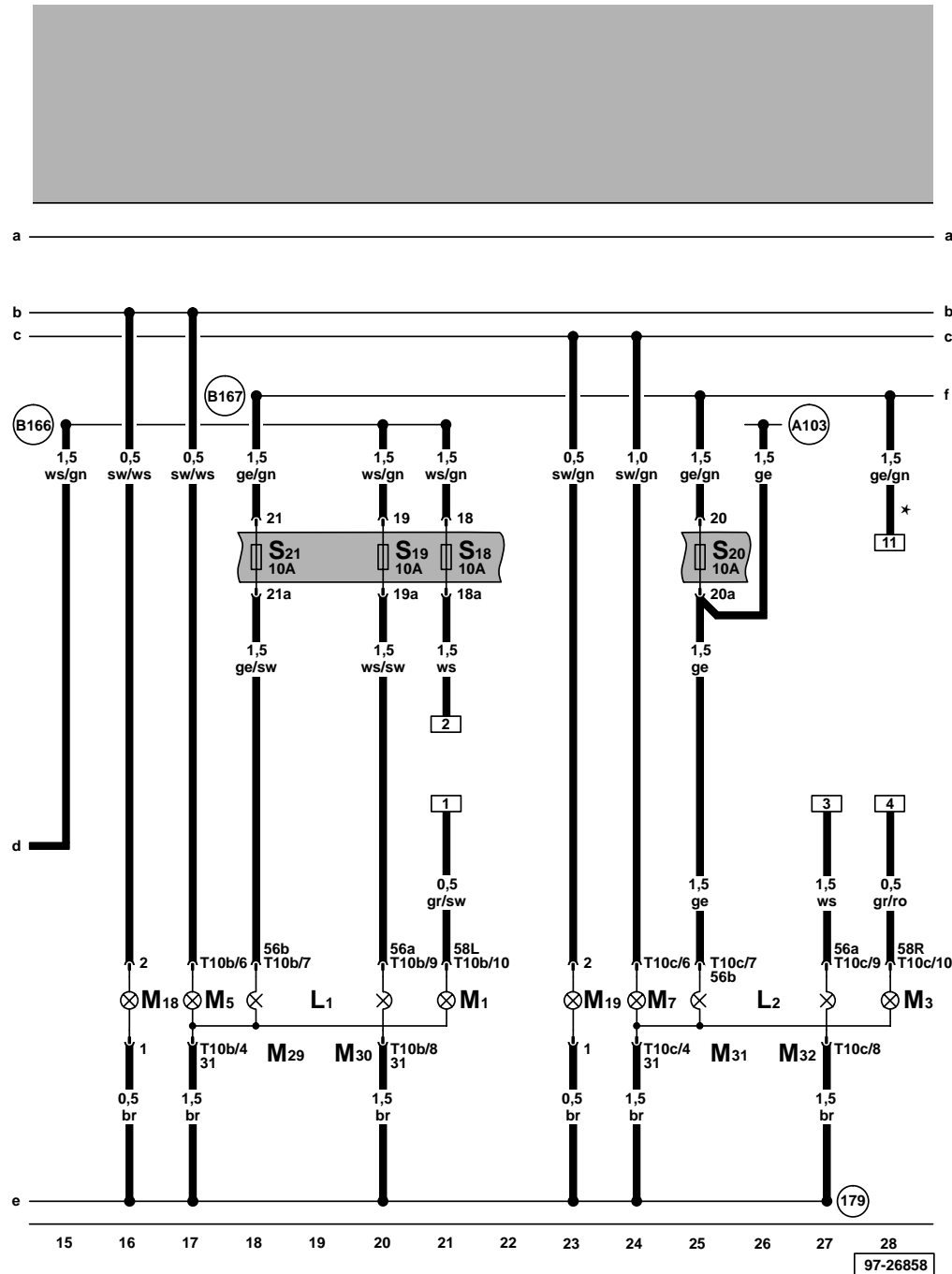


Schalttafeleinsatz, Blinkerschalter, Schalter für Handabblendung und Lichthupe, Schalter für Parklicht

- D - Zündanlaßschalter
 - E2 - Blinkerschalter
 - E3 - Warnlichtschalter
 - E4 - Schalter für Handabblendung und Lichthupe
 - E19 - Schalter für Parklicht
 - J285 - Steuergerät mit Anzeigeeinheit im Schalttafeleinsatz
 - K1 - Kontrollampe für Fernlicht
 - K13 - Kontrollampe für Nebelschlußleuchte
 - K65 - Kontrollampe für Blinker links
 - K94 - Kontrollampe für Blinker rechts
 - S22 - Sicherung 22 im Sicherungshalter
 - S223 - Sicherung 23 im Sicherungshalter
 - T8d - Steckverbindung, 8-fach
 - T12 - Steckverbindung, 12-fach
 - T32 - Steckverbindung, 32-fach, blau
- (12) - Massepunkt, im Motorraum links
 - (179) - Masseverbindung, im Leitungsstrang Scheinwerfer links
 - (A5) - Plusverbindung (Blinker rechts), im Schalttafeleleitungsstrang
 - (A6) - Plusverbindung (Blinker links), im Schalttafeleleitungsstrang
 - (A51) - Verbindung (56), im Schalttafeleleitungsstrang
 - (A83) - Verbindung (Tagesfahrlicht), im Schalttafeleleitungsstrang
 - (A84) - Verbindung (58L), im Schalttafeleleitungsstrang
 - (A85) - Verbindung (58R), im Schalttafeleleitungsstrang
 - * - Nur bei Bora

ws = weiß
 sw = schwarz
 ro = rot
 br = braun
 gn = grün
 bl = blau
 gr = grau
 li = lila
 ge = gelb
 or = orange

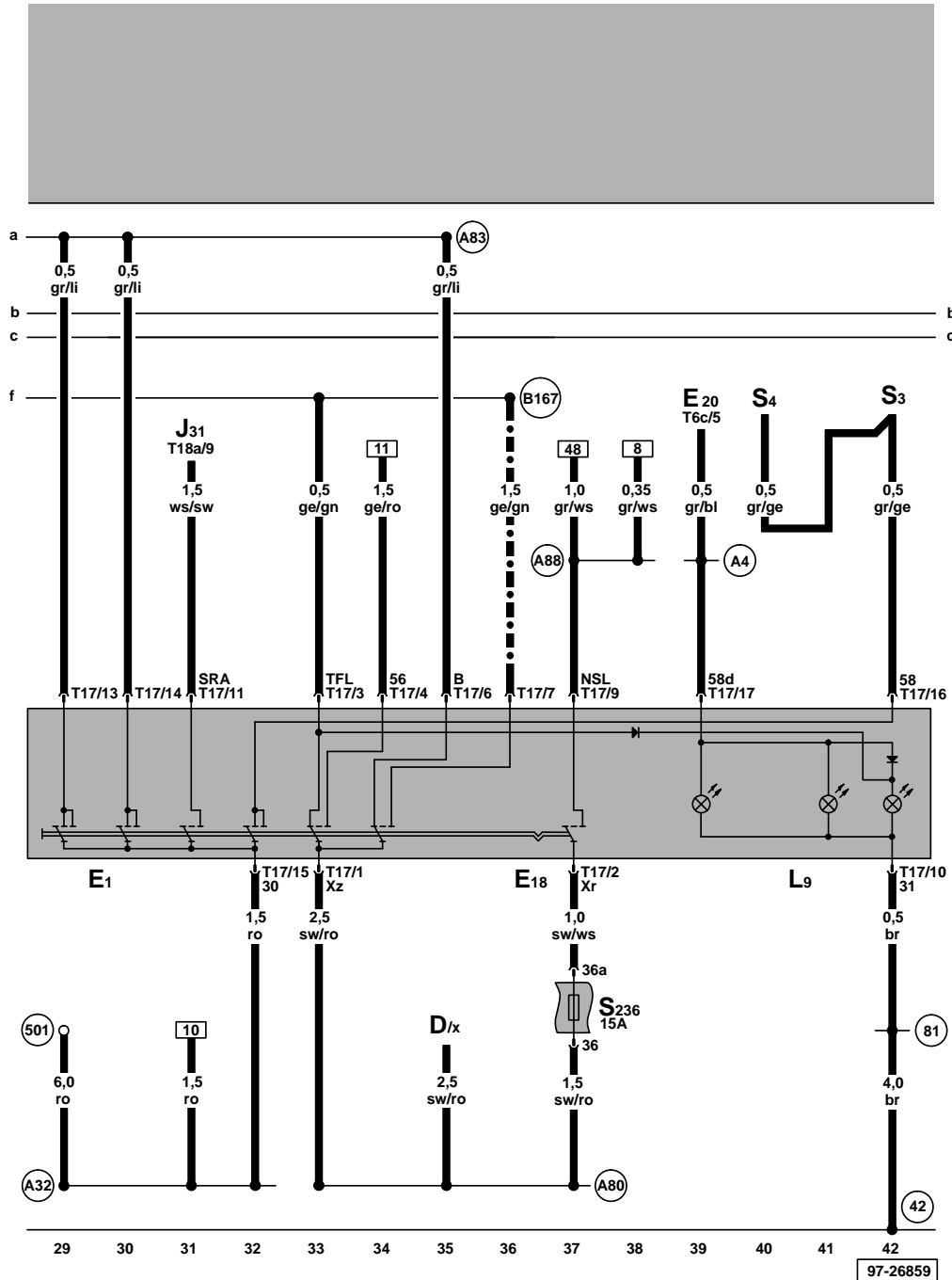
Scheinwerfer links, Standlicht links, Blinklicht vorn links, Scheinwerfer rechts, Standlicht rechts, Blinklicht vorn rechts



- L1 - Zweifadenlampe für Scheinwerfer links (nur bei Bora)
- L2 - Zweifadenlampe für Scheinwerfer rechts (nur bei Bora)
- M1 - Lampe für Standlicht links
- M3 - Lampe für Standlicht rechts
- M5 - Lampe für Blinklicht vorn links
- M7 - Lampe für Blinklicht vorn rechts
- M18 - Lampe für Seitenblinkleuchte links
- M19 - Lampe für Seitenblinkleuchte rechts
- M29 - Lampe für Abblendlichtscheinwerfer links**
- M30 - Lampe für Fernlichtscheinwerfer links**
- M31 - Lampe für Abblendlichtscheinwerfer rechts**
- M32 - Lampe für Fernlichtscheinwerfer rechts**
- S18 - Sicherung 18 im Sicherungshalter
- S19 - Sicherung 19 im Sicherungshalter
- S20 - Sicherung 20 im Sicherungshalter
- S21 - Sicherung 21 im Sicherungshalter
- T10b - Steckverbindung, 10-fach, am Scheinwerfer links
- T10c - Steckverbindung, 10-fach, am Scheinwerfer rechts
- (179) - Masseverbindung, im Leitungsstrang Scheinwerfer links
- (A103) - Verbindung -2- (56), im Schalttafelleitungsstrang
- (B166) - Verbindung (56a), im Leitungsstrang Innenraum
- (B167) - Verbindung (56b), im Leitungsstrang Innenraum
- ** - Nur bei Golf

ws = weiß
 sw = schwarz
 ro = rot
 br = braun
 gn = grün
 bl = blau
 gr = grau
 li = lila
 ge = gelb
 or = orange

Lichtschalter, Schalter für Nebelschlußleuchte



- D - Zündanlaßschalter
- E1 - Lichtschalter
- E18 - Schalter für Nebelschlußleuchte
- E20 - Regler für Beleuchtung - Schalter und Instrumente
- L9 - Lampe für Beleuchtung Lichtschalter
- J31 - Relais für Wasch-Wisch-Intervallautomatik
- S3 - Sicherung 3 im Sicherungshalter
- S4 - Sicherung 4 im Sicherungshalter
- S236 - Sicherung 36 im Sicherungshalter
- T6c - Steckverbindung, 6-fach
- T17 - Steckverbindung, 17-fach
- T18a - Steckverbindung, 18-fach
- (42) - Massepunkt neben Lenksäule
- (81) - Masseverbindung -1-, im Schalttafelleitungsstrang
- (501) - Schraubverbindung -2- (30), an der Relaisplatte
- (A4) - Plusverbindung (58b) im Schalttafelleitungsstrang
- (A32) - Plusverbindung (30), im Schalttafelleitungsstrang
- (A80) - Verbindung -1- (X), im Schalttafelleitungsstrang
- (A83) - Verbindung (Tagesfahrlicht), im Schalttafelleitungsstrang
- (A88) - Verbindung (NSL), im Schalttafelleitungsstrang
- (B167) - Verbindung (56b), im Leitungsstrang Innenraum
- .-.- Nur bei Golf

ws = weiß
 sw = schwarz
 ro = rot
 br = braun
 gn = grün
 bl = blau
 gr = grau
 li = lila
 ge = gelb
 or = orange

Bremslicht links, Nebelschlußleuchte, Rückfahrlicht links, Schlußlicht links, Blinklicht hinten links



- F4 - Schalter für Rückfahrleuchten
- L46 - Lampe für Nebelschlußleuchte links
- M6 - Lampe für Blinklicht hinten links
- M16 - Lampe für Rückfahrlicht links
- M21 - Lampe für Brems- und Schlußlicht links
- M25 - Lampe für hochgesetztes Bremslicht (32 Leuchtdioden)
- T5 - Steckverbindung, 5-fach, schwarz, Kupplungsstation C-Säule links
- T5h - Steckverbindung, 5-fach, Nähe A-Säule links unten, im Leitungsstrang eingewickelt
- T5i - Steckverbindung, 5-fach, Nähe A-Säule links unten, im Leitungsstrang eingewickelt
- T6a - Steckverbindung, 6-fach
- T10 - Steckverbindung, 10-fach, orange, im Schutzgehäuse für Steckverbindungen, im Wasserkasten links

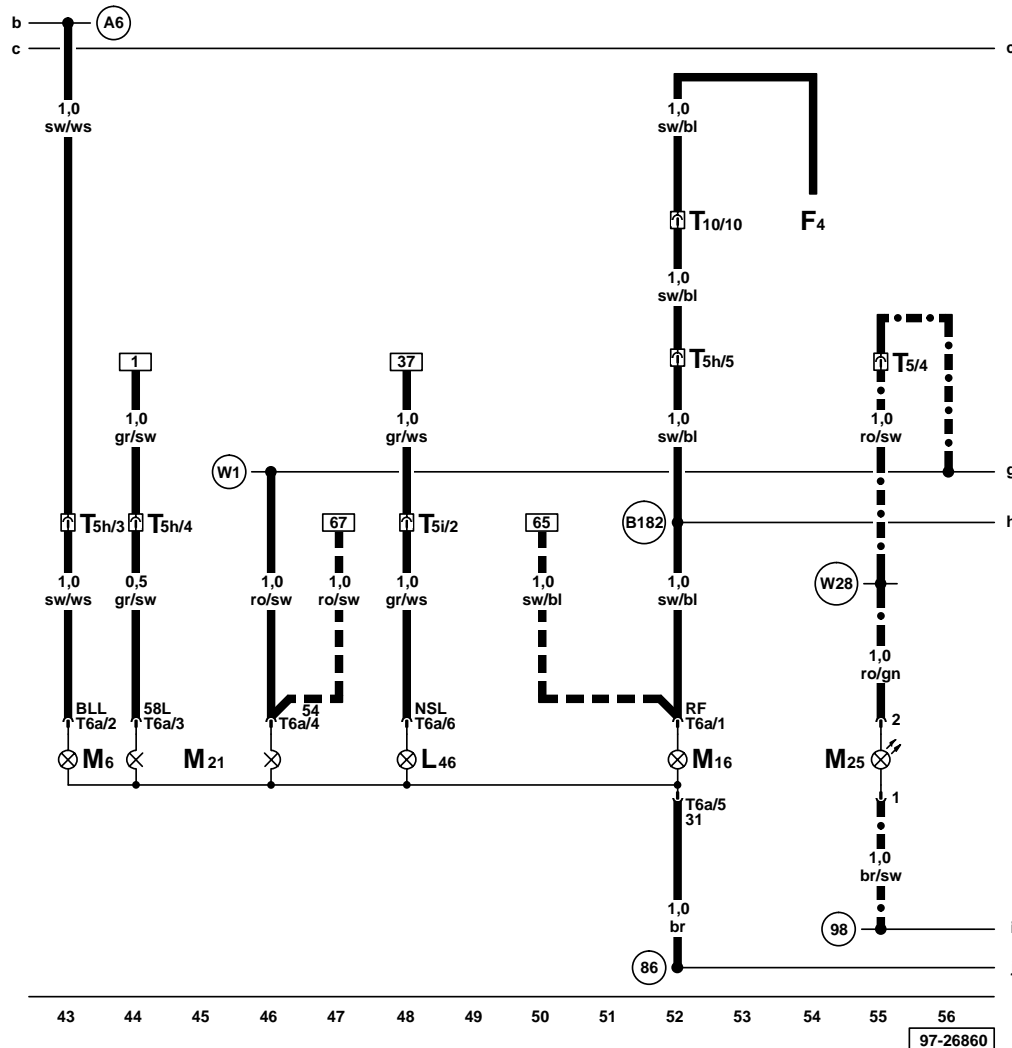
- (86) - Masseverbindung -1-, im Leitungsstrang hinten
- (98) - Masseverbindung, im Leitungsstrang Heckklappe
- (A6) - Plusverbindung (Blinker links) im Schalttafelleitungsstrang
- (B182) - Verbindung (RF), im Leitungsstrang Innenraum***
- (W1) - Plusverbindung (54) im Leitungsstrang hinten
- (W28) - Plusverbindung -2- (54) im Leitungsstrang hinten

*** - Bei Fahrzeugen ab August 1998

-•-•- Nur bei Golf

- - - Nur bei Fahrzeugen bis Juli 1998

ws = weiß
 sw = schwarz
 ro = rot
 br = braun
 gn = grün
 bl = blau
 gr = grau
 li = lila
 ge = gelb
 or = orange



97-26860

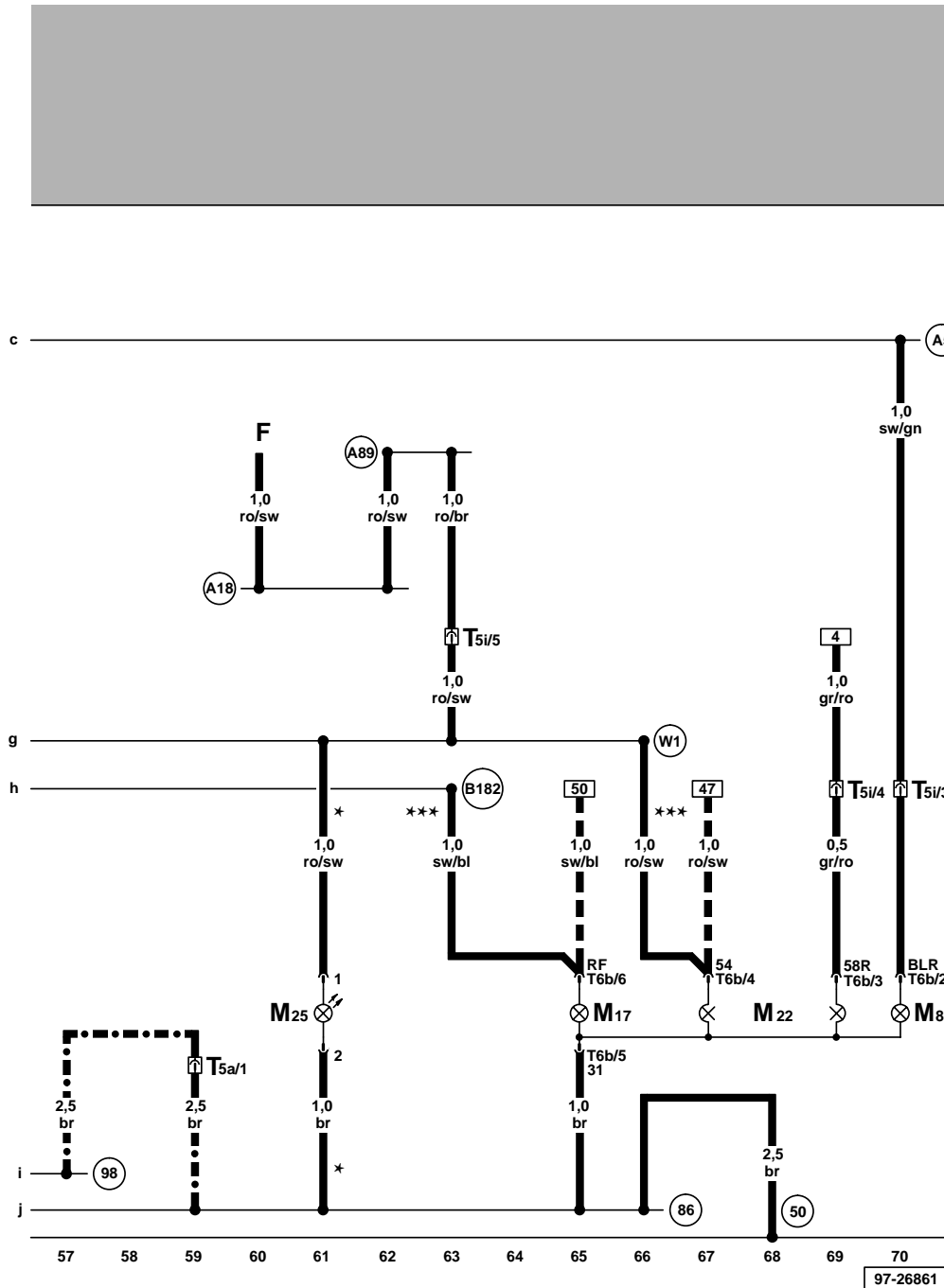
Schlußlicht rechts, Bremslicht rechts, Blinklicht hinten rechts, Rückfahrlicht rechts

- F - Bremslichtschalter
- M8 - Lampe für Blinklicht hinten rechts
- M17 - Lampe für Rückfahrlicht rechts
- M22 - Lampe für Brems- und Schlußlicht rechts
- M25 - Lampe für hochgesetztes Bremslicht (18 Leuchtdioden)
- T5a - Steckverbindung, 5-fach, rosa, Kupplungsstation C-Säule links
- T5i - Steckverbindung, 5-fach, Nähe A-Säule links unten, im Leitungsstrang eingewickelt
- T6b - Steckverbindung, 6-fach

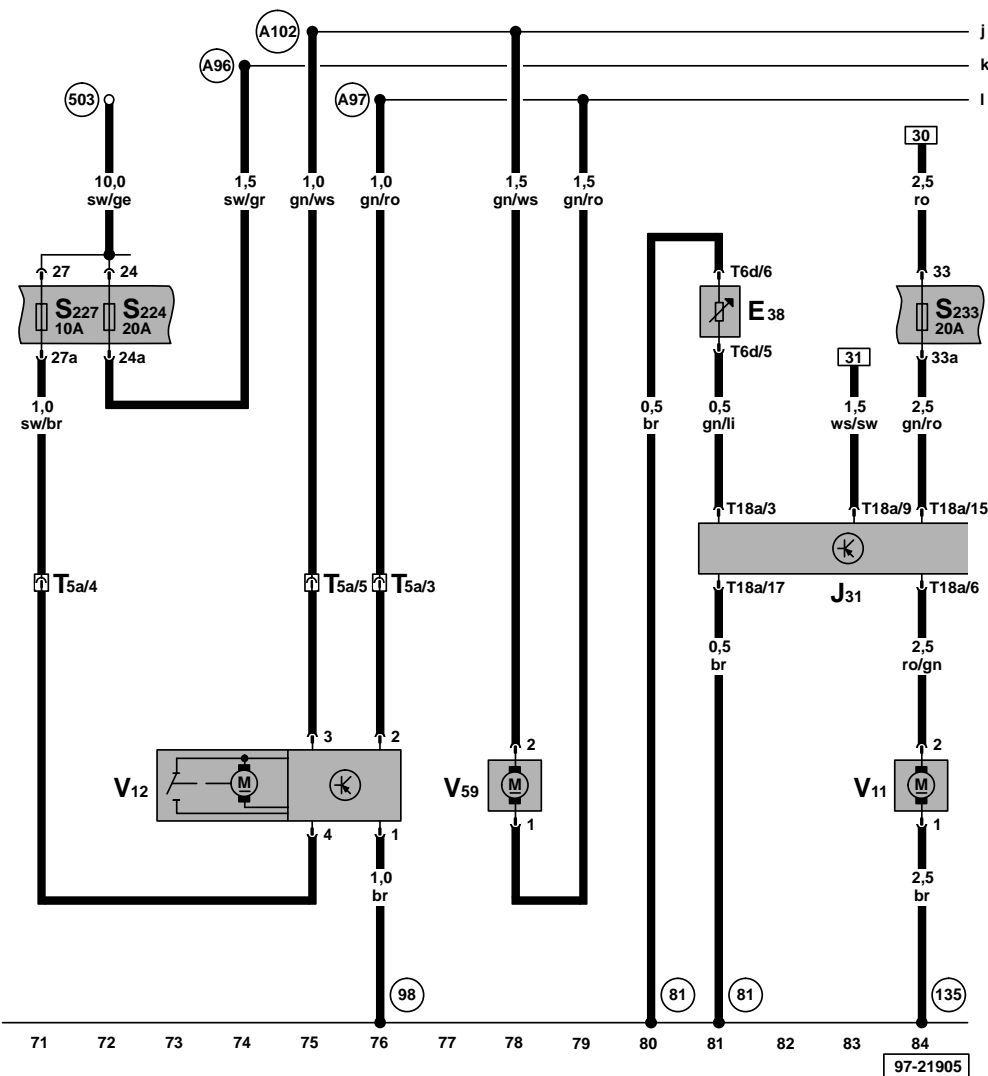
- (50) - Massepunkt, Kofferraum links
- (86) - Masseverbindung -1-, im Leitungsstrang hinten
- (98) - Masseverbindung, im Leitungsstrang Heckklappe
- (A5) - Plusverbindung (Blinker rechts), im Schalttafelleitungsstrang
- (A18) - Verbindung (54), im Schalttafelleitungsstrang
- (A89) - Verbindung (54), im Schalttafelleitungsstrang
- (B182) - Verbindung (RF), im Leitungsstrang Innenraum
- (W1) - Plusverbindung (54) im Leitungsstrang hinten

- * - Nur bei Bora
- - Nur bei Fahrzeugen bis Juli 1998
- *** - Bei Fahrzeugen ab August 1998
- - Nur bei Golf

ws = weiß
 sw = schwarz
 ro = rot
 br = braun
 gn = grün
 bl = blau
 gr = grau
 li = lila
 ge = gelb
 or = orange



97-26861



Motor für Heckscheibenwischer, Front- und Heckscheibenwaschpumpe, Pumpe für Scheinwerfer-Reinigungsanlage

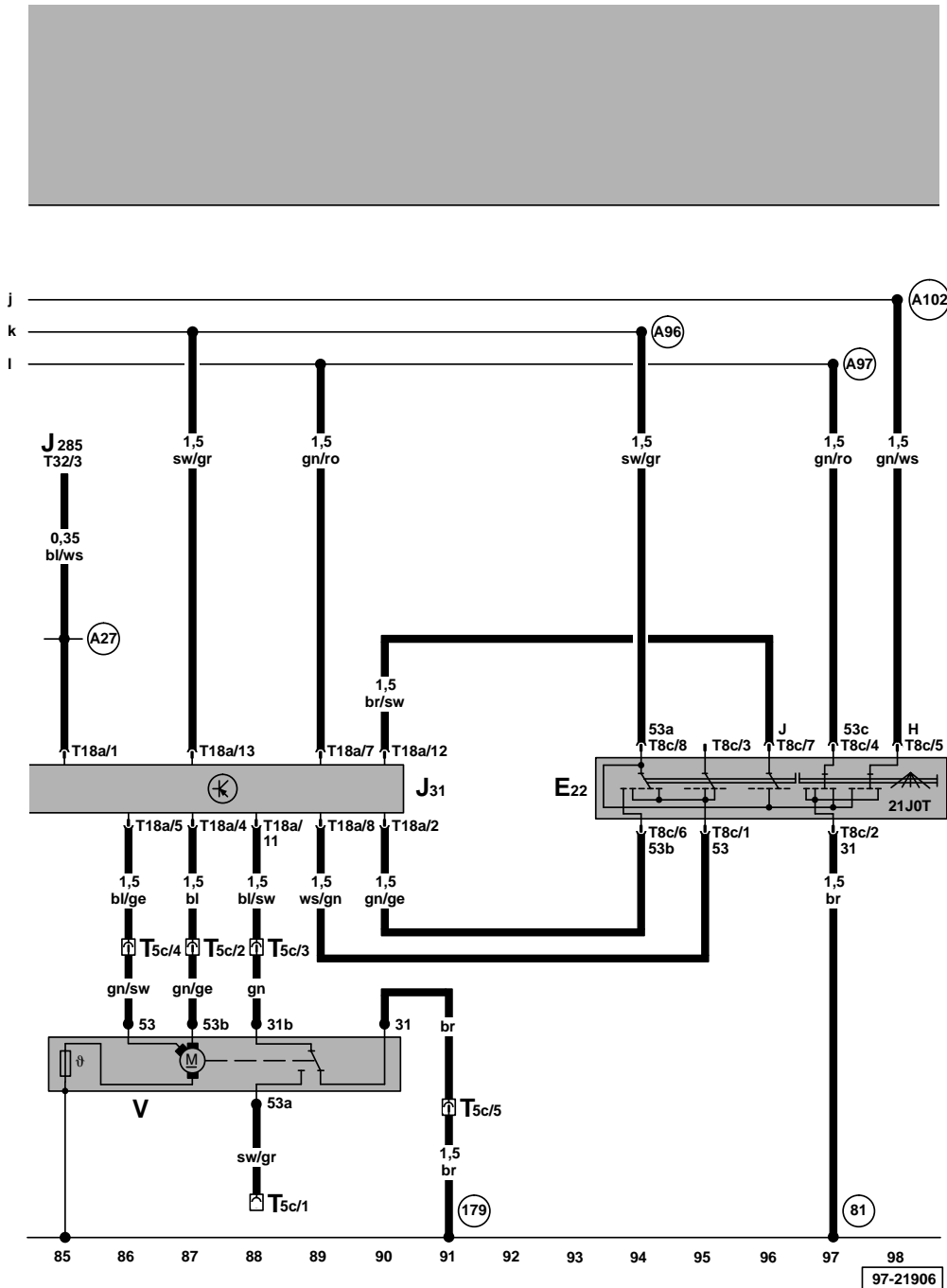
- E38 – Regler für Scheibenwischer-Intervallschaltung
- J31 – Relais für Wasch-Wisch-Intervallautomatik, auf der Relaisplatte
- S224 – Sicherung 24 im Sicherungshalter
- S227 – Sicherung 27 im Sicherungshalter
- S233 – Sicherung 33 im Sicherungshalter
- T5a – Steckverbindung, 5-fach, rosa, Kupplungsstation C-Säule links
- T6d – Steckverbindung, 6-fach
- T18a – Steckverbindung, 18-fach
- V11 – Pumpe für Scheinwerfer-Reinigungsanlage
- V12 – Motor für Heckscheibenwischer
- V59 – Front- und Heckscheibenwaschpumpe
- 81 – Masseverbindung -1-, im Schalttafelleitungsstrang
- 98 – Masseverbindung, im Leitungsstrang Heckklappe
- 135 – Masseverbindung -2-, im Schalttafelleitungsstrang
- 503 – Schraubverbindung -2- (75x), an der Relaisplatte
- A96 – Verbindung (53a), im Schalttafelleitungsstrang
- A97 – Verbindung (53), im Schalttafelleitungsstrang
- A102 – Verbindung (Scheibenwischer), im Schalttafelleitungsstrang

ws = weiß
 sw = schwarz
 ro = rot
 br = braun
 gn = grün
 bl = blau
 gr = grau
 li = lila
 ge = gelb

Scheibenwischerschalter für Intervallbetrieb, Scheibenwischermotor

- E22 – Scheibenwischerschalter für Intervallbetrieb
- J31 – Relais für Wasch-Wisch-Intervallautomatik, auf der Relaisplatte
- J285 – Steuergerät mit Anzeigeeinheit im Schalttafel-einsatz
- T5c – Steckverbindung, 5-fach, am Scheibenwischer-motor
- T8c – Steckverbindung, 8-fach
- T18a – Steckverbindung, 18-fach
- T32 – Steckverbindung, 32-fach, blau
- V – Scheibenwischermotor

- (81) – Masseverbindung -1-, im Schalttafelleitungsstrang
- (179) – Masseverbindung, im Leitungsstrang Scheinwerfer links
- (A27) – Verbindung (Geschwindigkeitssignal), im Schalttafelleitungsstrang
- (A96) – Verbindung (53a), im Schalttafelleitungsstrang
- (A97) – Verbindung (53), im Schalttafelleitungsstrang
- (A102) – Verbindung (Scheibenwischer), im Schalttafelleitungsstrang



ws = weiß
 sw = schwarz
 ro = rot
 br = braun
 gn = grün
 bl = blau
 gr = grau
 li = lila
 ge = gelb