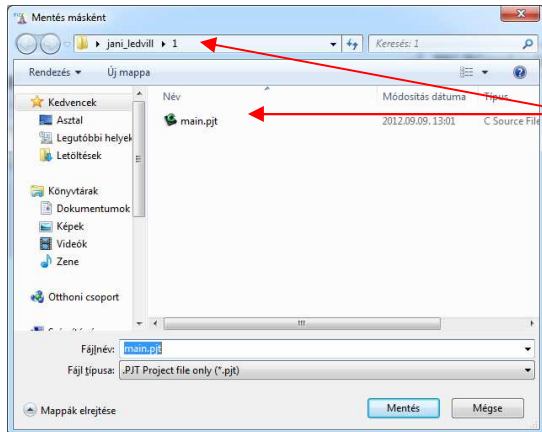
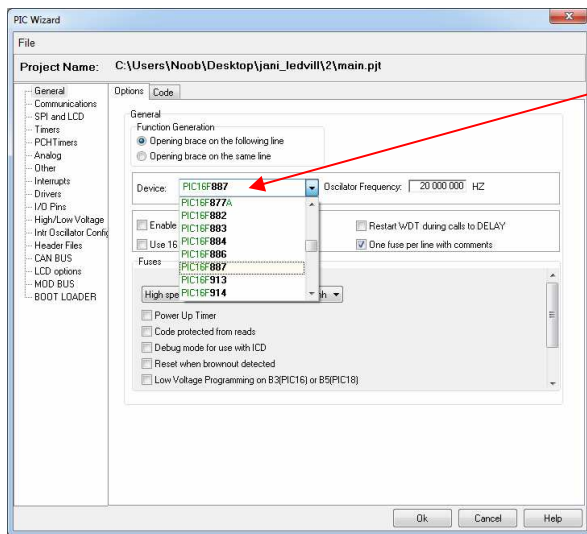


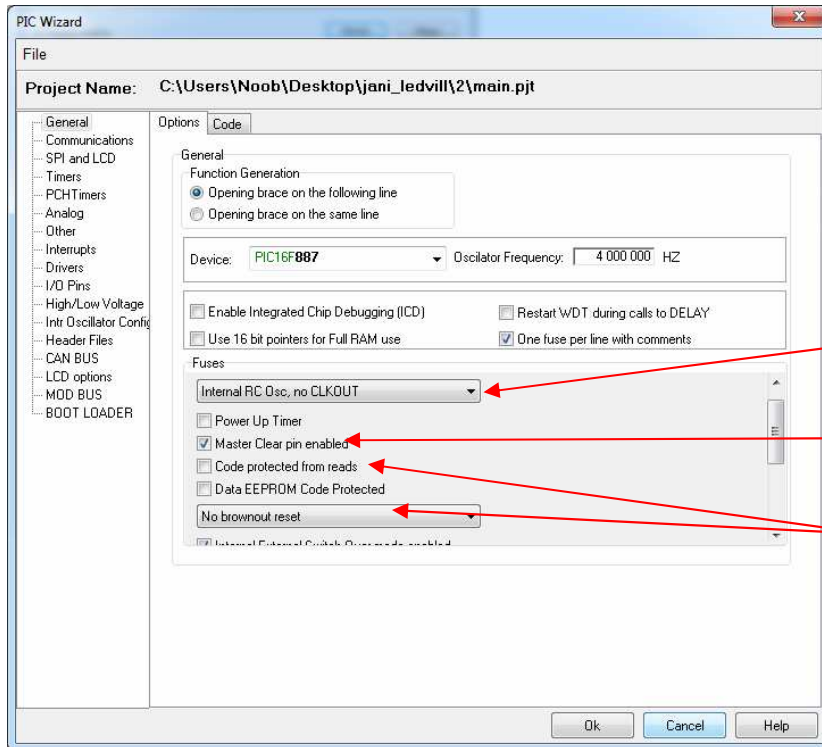
PIC Wizard indítása



munkakönyvtárba mentés



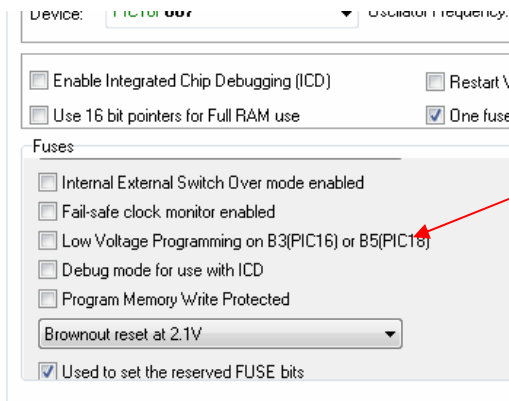
PIC típus



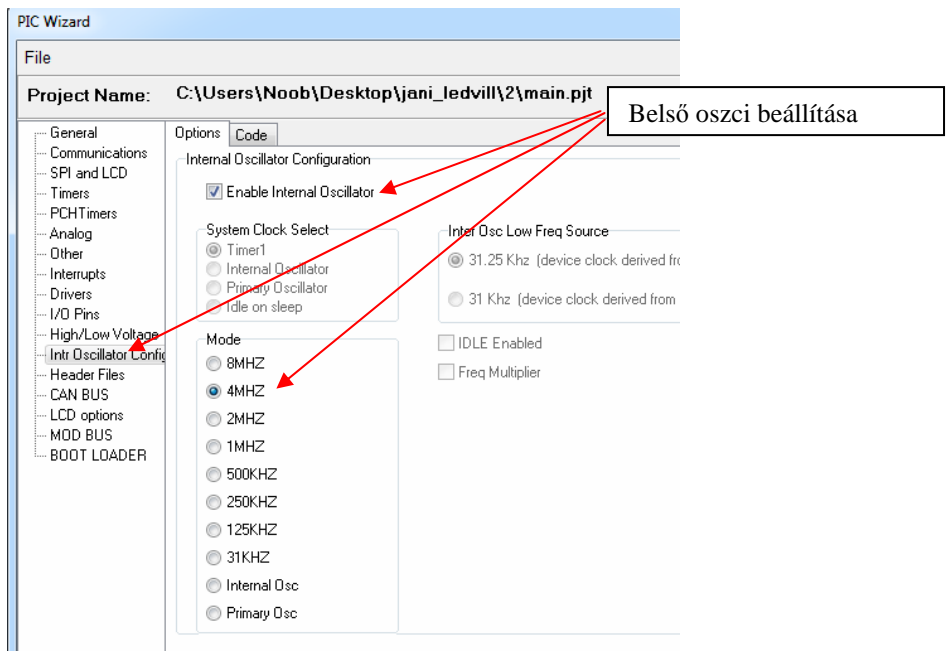
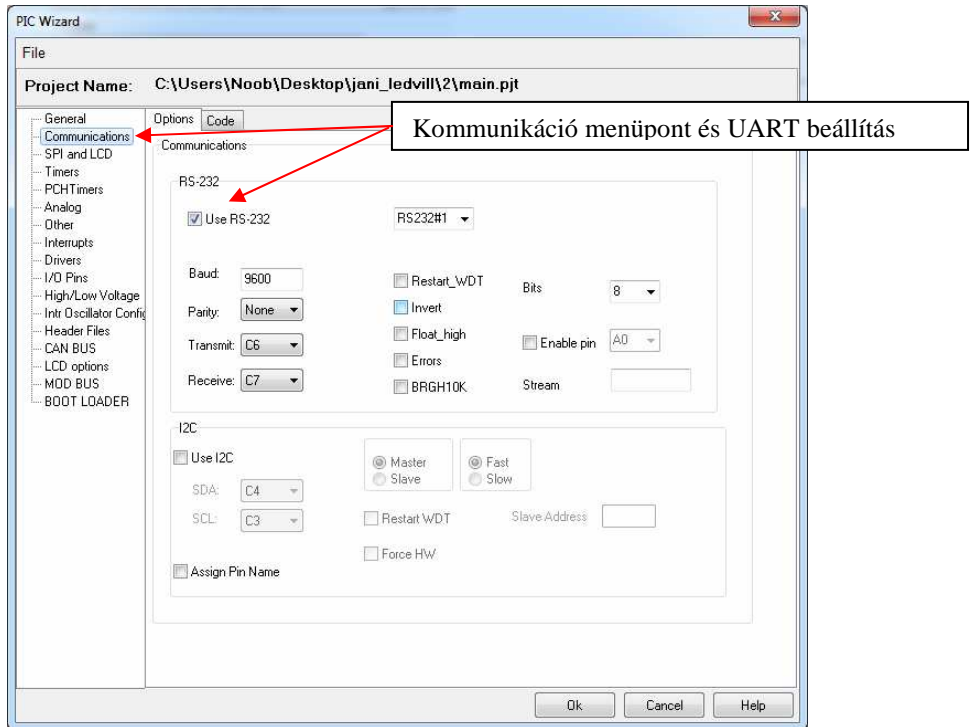
belső oszci (és nincs kimenet)

MCLR engedélyezve (nem I/O)

Kódkiolvasás engedélyez és tápfeszhiba reset nem engedélyez



Speciális égetés nem engedélyez



A többi menüpontot is nézd át, majd oké gomb és dolgozhatsz is.

