

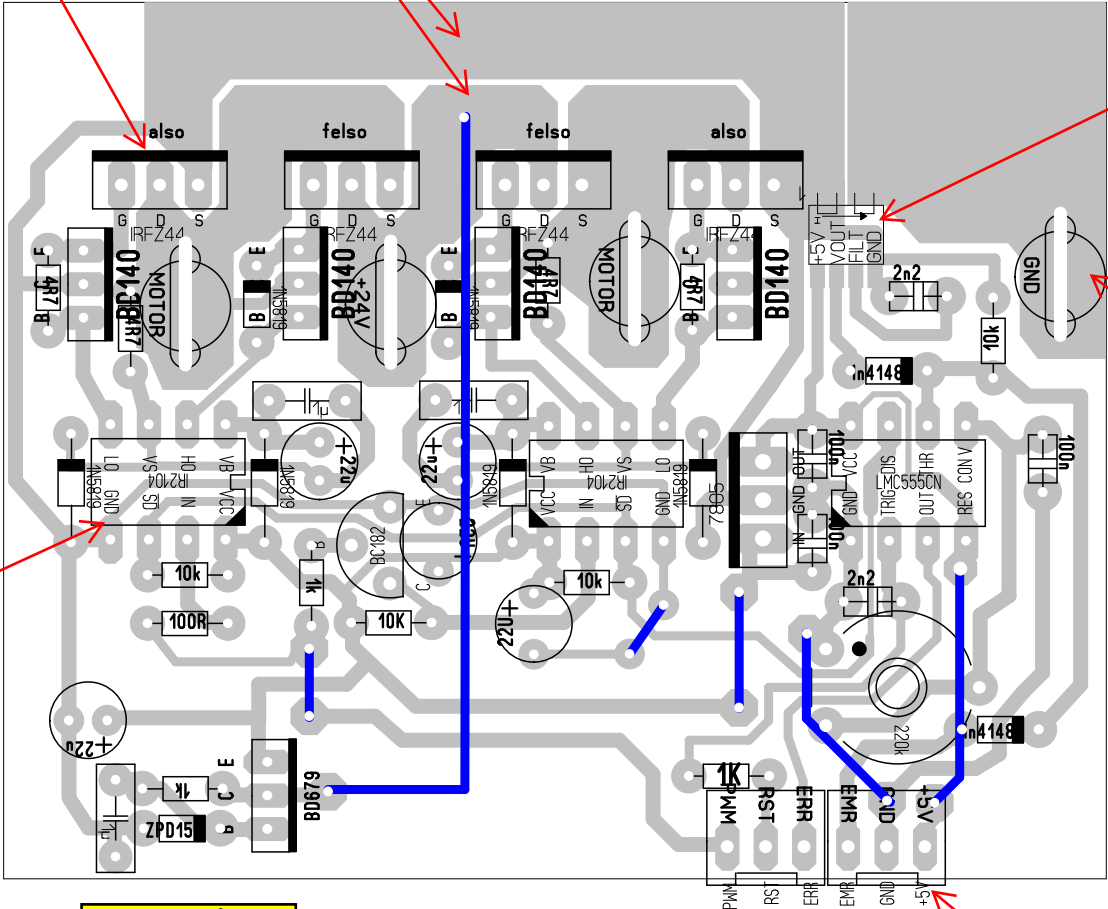
ide végig a panel szélességében 20mmx30mm es alutömb van. Erre vannak felfogatva a Fetek. Ez csatlakozik az egész szerkezet alu házához.(nálam)

3300µ és 1µ ide. A forrasztási oldal felől!

Nyák oldalról van beforrasztva. Én ezzel kezdtem a beültetést.

Sarus autós csatlakozók Nút elkészítése: Sűrűn egymés mellé fűni, majd a fűröt jól töben oldalra billegetve kimarni.

Ez az ic "tükrözve" van A foglalatba helyezve Azaz a lábai át vannak hajtva a másik oldalra!



Kék vonal = Átkötés

Kimenő +5V hátha kell valahova

Külön köszönet Pimi9 és Tinky fórumtársnak.