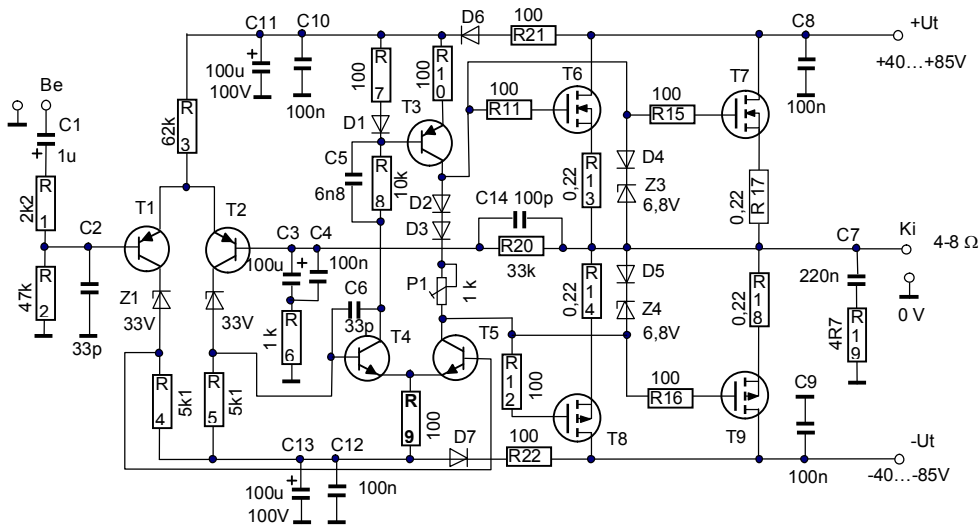


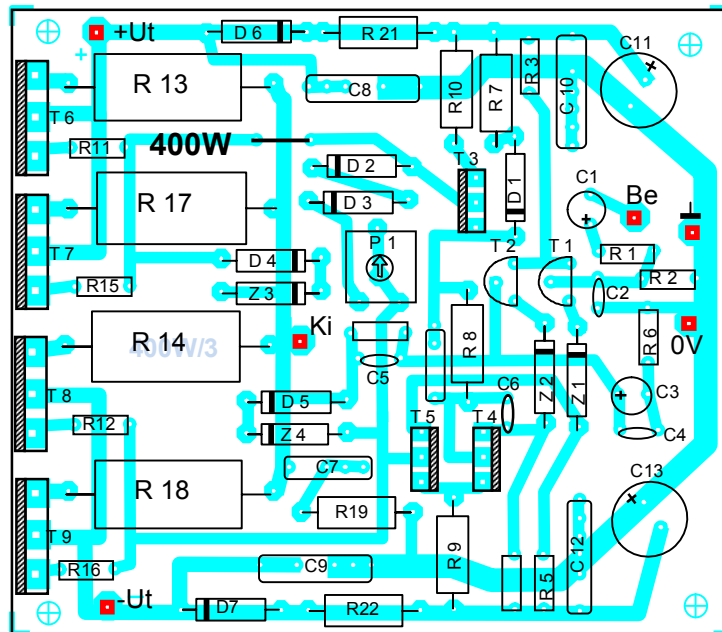
### 400W Fetes végerősítő 3



Ube: 2Veff Frekv: 20Hz – 30kHz Torzítás : 0,05% P= 400W (Ut= ±85V, 8Ω terhelésre)

T1,T2: BC556 T3: 2SA1837 T4,5 :2SC4793 T6,7: IRFP240 (250) T8,9: IRFP9240 D1-7: 1N4007

5W-os ellenállások (0,22Ω): R13, R14, R17, R18. 2W-os ell.: R7, R8, R9, R10, R19, R21, R22



±85V-hoz ajánlott táp: 2x60V 400W trafó, 2x2 10.000u/100V puffer elkő, 8A/200V diódahíd.

4Ω hangfal esetén Ut= ±65V tápfeszültséggel lehet 400W a kimenő teljesítmény, 2x46V-os transzformátorral.

Hangszóró védő szükséges, különben bekapcsoláskor a nagy zörejtönkre teheti a hangfalat!

Munkapont beállítás: P1 balról indulva (0 ohm!), amíg +Ut bemeneten Io= kb. 100mA mérhető.

Pontos beállítást oszcilloszkóppal végezhetünk.

D6, D7 és R21, R22 beépítése nem szükségszerű. Beiktatásuk esetén alattuk a nyákot meg kell szakítani!

Minden tranzisztor (kivéve T1,T2) és a diódahíd is megfelelő méretű hűtőbordára kerüljön!

Nem árt ventilátorral segíteni a hűtést.