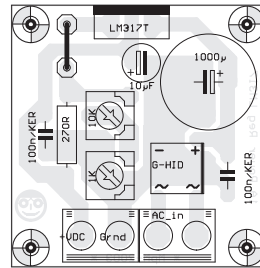
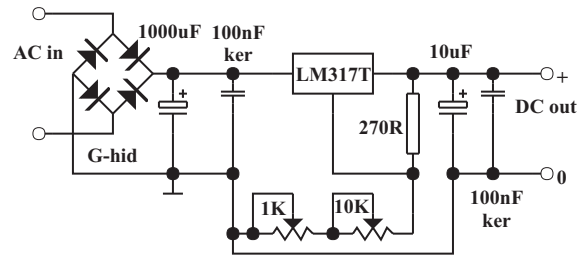
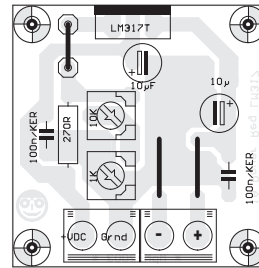


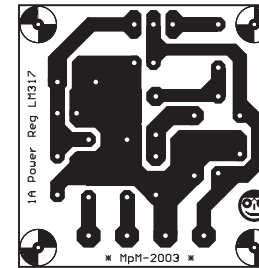
Szabályozható 1A tápegység (LM 317T-vel)



1



2



Az LM 317 IC nemcsak abban különbözik a többi feszültség-stabilizátor IC-től, hogy szabályozható, hanem abban is, hogy nincs felső feszültség-bemeneti korlátja. Ez azt jelenti, hogy U_{be} akár több száz volt is lehet, az egyetlen korlát az, hogy $(U_{be} - U_{ki})$ maximum 40V lehet. Az IC tartalmaz túlvezérlés, túláram és termikus túlfutás elleni védelem, A kapcsolásunk I_{max} értékét az IC tokos Graetz-hid határozza meg (**1-es ábra**), a jelenleg kereskedelmi forgalomban lévők jellemzően 1A. Két szabályozó trimmert alkalmaztunk, ezek közül az 1K-s a finomszabályozást szolgálja. A kimenet 1,2V-től 37V-ig szabályozható, a "brumm" elnyomás 80dB

Amennyiben csak feszültség stabilizálásra szeretnénk a panelt használni (már van egyenfeszünk), az 1000µF-os elkő helyett is 10µF-st alkalmazzuk. A graetz-hid + pontját és a vele szemben lévő ~ pontot egy átkötéssel hidaljuk át, ezt ismétljük meg a G-hid negatív oldalán is. Akkor értelem szerűen a bemeneti sorkapocsra nem AC, hanem DC-t kell adni, tehát ügyeljünk a polarításra (**2-es ábra**).

Alkatrészigény :

| | | | | | | | | | |
|----------------|---|-----------------|---|----------------|---|-------------|---|---------------|---|
| LM 317T IC | 1 | 270R ellenállás | 1 | 1K Trimmer | 1 | 10µF Elko | 1 | 2-es nyáksoki | 1 |
| IC-tokos G-HID | 1 | 10K Trimmer | 1 | 100n Ker.kondi | 2 | 1000µF elkő | 1 | | |

Mpm - 2003