

PIC Programmer Basic

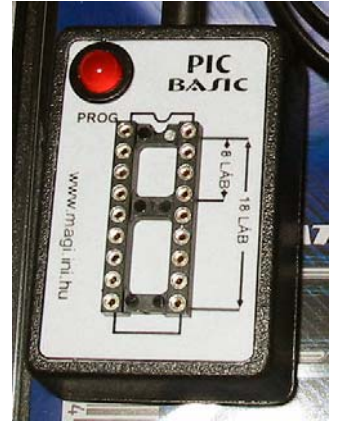
Soros, Flash memóriás PIC programozó készülék

Az PIC Programmer Basic-et a mellékelt adatkábelrel a szabványos PC soros RS232 (COM1 vagy COM2) portjára kell csatlakoztatni. A programozó a tápfeszültséget és az égetőfeszültséget a sorospont feszültségeiből állítja elő ezért a készülék működése nem garantálható hordozható számítógépek portjára való kapcsolása esetén (alacsony sorosponti feszültség szintek)!

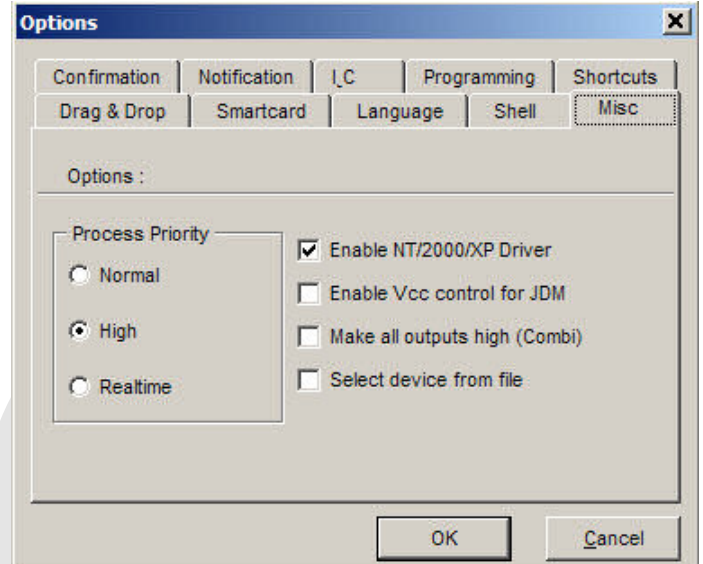
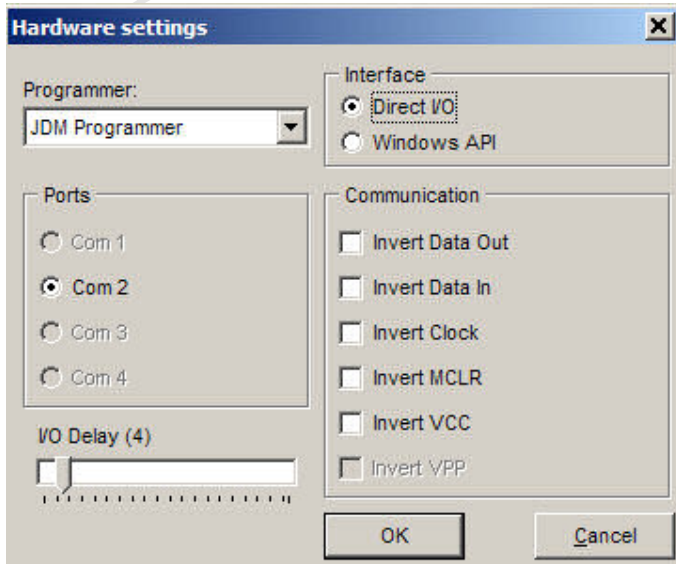
A készülékkel programozható eszközök:

Microchip PIC

12C508, 12C508A, 12C509, 12C509A, 12CE518, 12CE519
12C671, 12C672, 12CE673, 12CE674
16C433
16C61, 16C84, 16F83, 16F84, 16F84A
16C505
16C620, 16C621, 16C622, 16C622A
16F627, 16F628
16C715

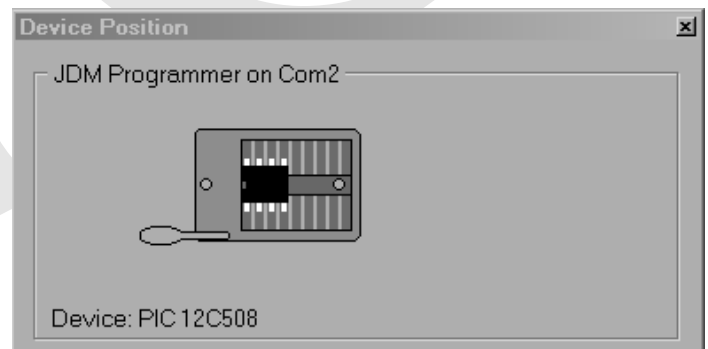
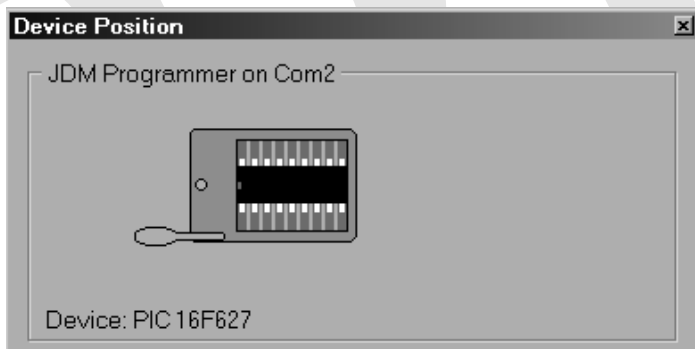


A működtető program (IC-Programmer) telepítése után az első használatbavételkor be kell konfigurálni a programozó készüléknek megfelelően. A **Settings/Hardware** és a **Settings/Options** menük alatt található legfontosabb adatlapokat a képeknek megfelelően töltsé ki (**Com** port száma: értelem szerűen, ahova csatlakoztatta a programozót).



A programozandó eszköz kiválasztása után, a **View/Device Position** menüvel lehet megnézni a behelyezendő IC helyes pozícióját a programozó aljzatához képest. Kérem vegye figyelembe, hogy a program univerzális, és ezért többféle IC-t engedne programozni, de mi csak a PIC-eket (16F62x) teszteltük, és ezért előfordulhat, hogy többféle IC-t is lehetne a készülékkel programoztatni (főleg az I2C és a soros EEPROM-knál van erre esély)! Kérem ha van rá lehetősége tesztelje őket. Az IC foglalat 1-es lába (az ábrán a lejtőkarhoz első láb), a programozón a LED-hez legközelebbi első láb.

PI: PIC 16F627 és a PIC 12C508 behelyezése a foglalatba:



A programozó készüléken található piros LED a PIC programozásakor az égető feszültség állapotát jelzi (egyébb eszköz programozása esetén nem feltétlenül kell villágitania).