

# Installation des CAN-Box Treibers für die VOGAS Software

Stand: Januar 2010



**Hinweis:** Die Anleitung basiert auf dem Softwarestand vR02 bzw. CAN-Box V1.0. Abweichungen hinsichtlich der einzelnen Schritte in späteren Versionen sind möglich.

## Für die jeweiligen Einstellungen bzw. das Arbeiten mit der Software benötigen Sie:

- Notebook, Laptop oder PC mit USB Anschluss
- Windows 2000 oder Windows XP (min. Service Pack1) Betriebssystem
- Die installierte Version der Vogas Software vR02
- Voltran Programm Interface
- USB Kabel (Verbindung zwischen EDV und Interface)
- Zip Programm (z.B. WinZip®)

*Die Anleitung basiert auf einem Windows XP System. Entsprechende Abweichungen bei Windows 2000 sind möglich.*

Voltran Deutschland GmbH  
Hüttenkofen 5

D-84100 Niederaichbach  
Tel: +49 (0) 8702 / 9403 501  
Fax: +49 (0) 8702 / 9403 678  
<http://www.voltran.de>



Voltran Deutschland GmbH  
Hüttenkofen 5  
phone: +49 (0) 8702 / 9248 501  
<http://www.voltran.de>

D-84100 Niederaichbach  
fax: +49 (0) 8702 / 9248 678  
[info@voltran.de](mailto:info@voltran.de)

**VOLTRAN®**

## Vorbereitende Schritte zur Installation:

1. Starten Sie Ihr Notebook / PC – System und melden Sie sich mit Administrationsrechten an. (Beachten Sie, dass eine Treiberinstallation nur mit vollen Benutzerrechten möglich ist)
2. Die jeweilig benötigten Treiber sind entweder in dem Ordner der VOGAS Software (Standart: C:/VOGAS/Drivers) Oder aber unter [www.voltran.de](http://www.voltran.de) zu finden.
3. Die CAN-Box muss über ein USB Kabel an den Rechner angeschlossen sein.
4. Der Rechner muss die CAN-Box erkennen. (Sollte die CAN-Box nicht gefunden werden, so überprüfen Sie sämtliche Verbindungen. Alternativ Konnektivität an einem anderen Rechner überprüfen)

## Fehlerdiagnose:

Wird beim Öffnen der VOGAS-Software das Diagnoseinterface (CAN-Box) nicht erkannt liegt dies in den meisten Fällen an dem nicht vorhandenen bzw. installierten Gerätetreiber für diese Box. Zum installieren des Treibers sind folgende Punkte zu beachten.

## Schritt 1:

### Automatische Erkennung der CAN-Box durch Windows



Taskleiste nach Anschließen der CAN-Box

1. Schließend Sie die CAN-Box an den Rechner an.
2. Windows erkennt automatisch die neue Hardware und zeigt die über ein Fenster (rechts unten) an.

Hinweis: Dies führt zur automatischen Treiberinstallation. Sollte die Hardware nicht automatisch erkannt werden, fahren Sie bitte bei Schritt 9 fort.

## Schritt 2:

### Treiberinstallation

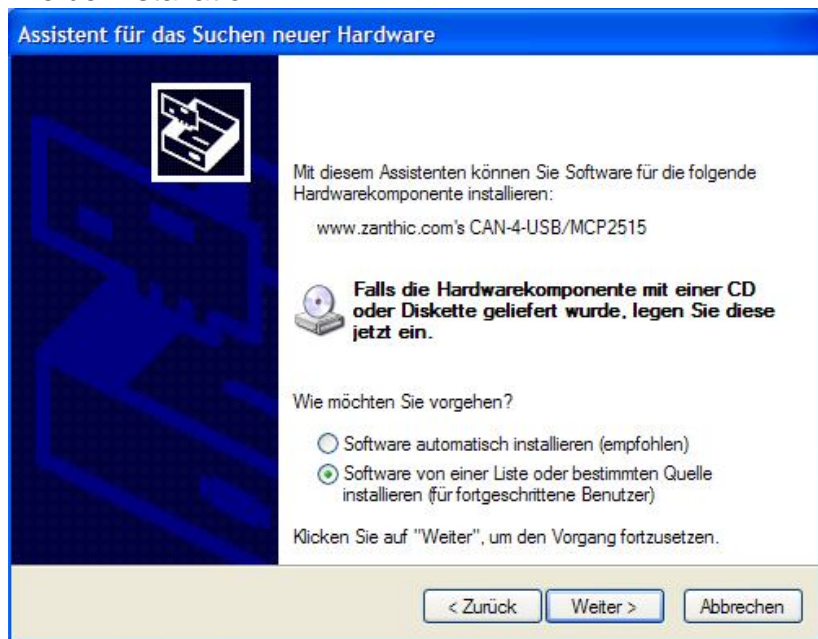


Neues Fenster zur Treiberinstallation

1. Es öffnet sich eine neues Fenster. Windows fragt, ob der Treiber über die Update Funktion installiert werden soll.
2. Verneinen Sie dies „**Nein, diesmal nicht**“ und klicken auf „**Weiter**“.

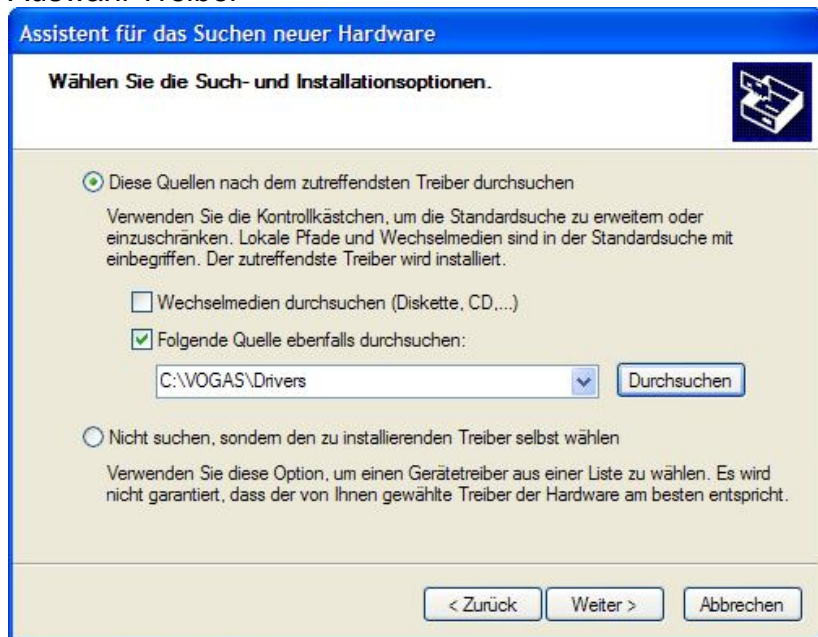


### Schritt 3: Treiberinstallation



1. Windows erkennt das Gerät und schlägt vor, den Treiber automatisch zu installieren.
2. Wählen Sie den Punkt „**Software von einer Liste oder bestimmten Quelle installieren**“ aus
3. Klicken Sie auf „**Weiter**“.

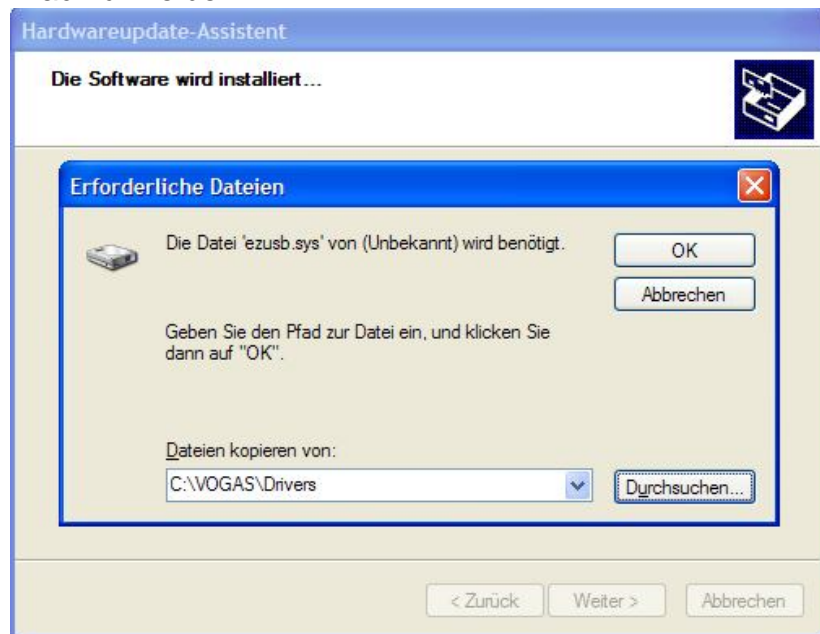
### Schritt 4: Auswahl Treiber



1. Wählen Sie den Punkt „**Folgende Quelle ebenfalls durchsuchen**“.
2. Klicken Sie auf „**Durchsuchen**“



### Schritt 5: Pfad zu Treibern

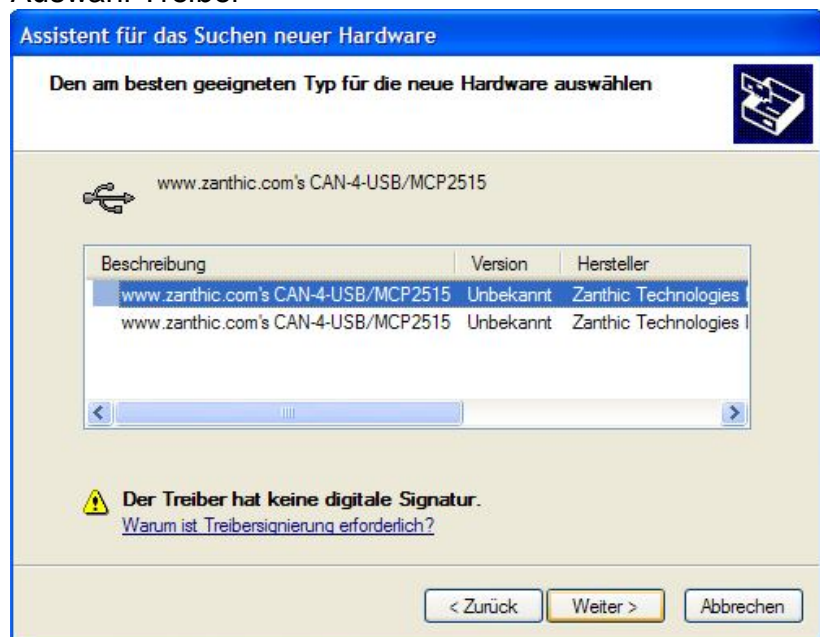


1. Es öffnet sich ein neues Fenster
2. Klicken Sie wiederholt auf „Durchsuchen“
3. Wählen Sie nun in Ihrer Verzeichnisstruktur die Festplatte „C:“ aus
4. Wechseln Sie in den Ordner „VOGAS“ und anschließend in den Ordner „Driver“
5. Dort wird Ihnen der benötigte Treiber bzw. das Treiber File angezeigt.
6. Wählen Sie dies mit einem Doppelklick aus.
7. Klicken Sie anschließend auf „Weiter“

*Hinweis: die Verzeichnisse entsprechen der Standardinstallation der VOGAS Software. Sollte diese Software an einem anderen Ort installiert sein, so können die genannten Pfade abweichen.*

Die Treiber bzw. Software VOGAS finden Sie Online unter [www.voltran.de](http://www.voltran.de)

### Schritt 6: Auswahl Treiber



1. Windows erkennt zwei Treiber – Varianten
2. Wählen Sie den ersten Treiber aus
3. Klicken Sie auf „Weiter“



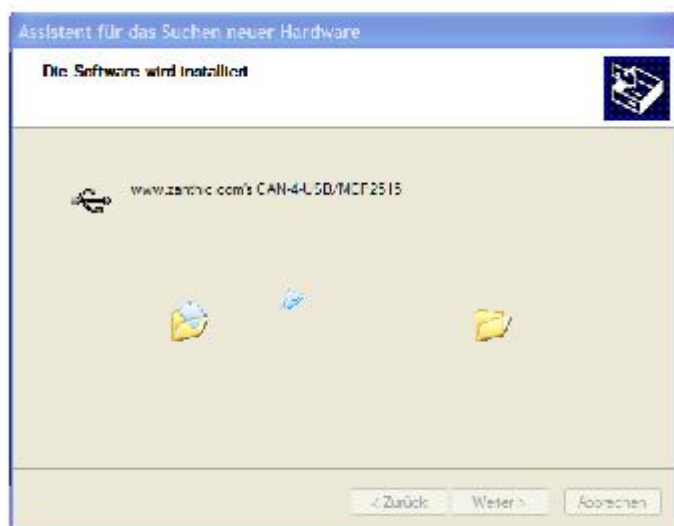


## Schritt 7: Windows Meldung



1. Je nach Windows- bzw. Programmsoftware kann eine Meldung bezüglich zertifizierter Treiber erscheinen.
2. Wählen Sie den Punkt „**Installation fortsetzen**“

## Schritt 8: Treiber werden installiert

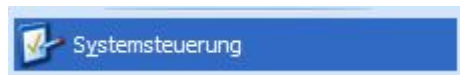


Windows schließt die Installation nun automatisch ab. Weitere Schritte sind nicht mehr notwendig.

Sollte während des kopier- oder Installationsvorganges ein Fehler auftreten, fahren Sie mit Schritt 9 fort.



## Schritt 9: Manuelle Treiberinstallation



Variante1:

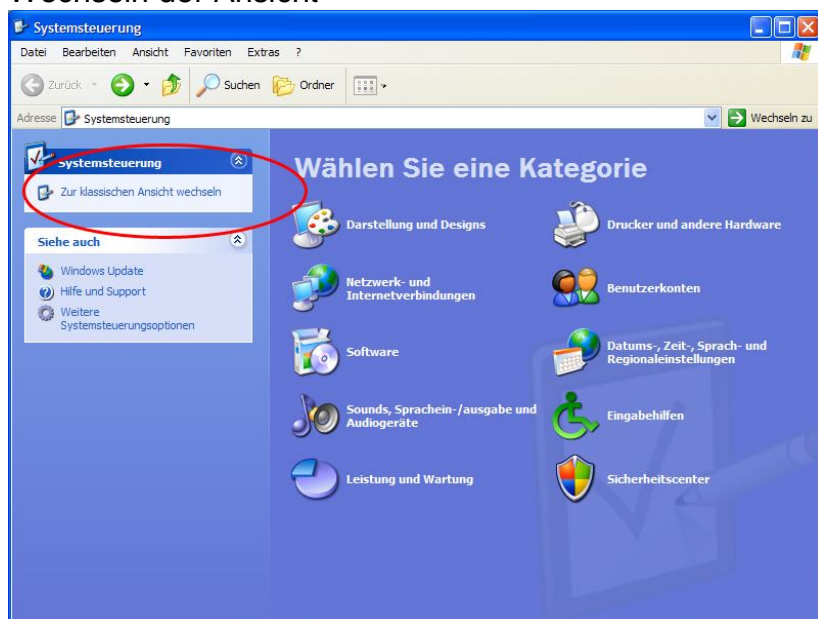
1. Klicken Sie auf „**Start**“ (links unten)
2. Klicken Sie auf „**Systemsteuerung**“

Variante2:

1. Klicken Sie auf „**Start**“ (links unten)
2. Klicken Sie auf „**Einstellungen**“
3. Klicken Sie auf „**Systemsteuerung**“

*Hinweis: Die jeweilige Variante Variiert je nach installierten Windows Version*

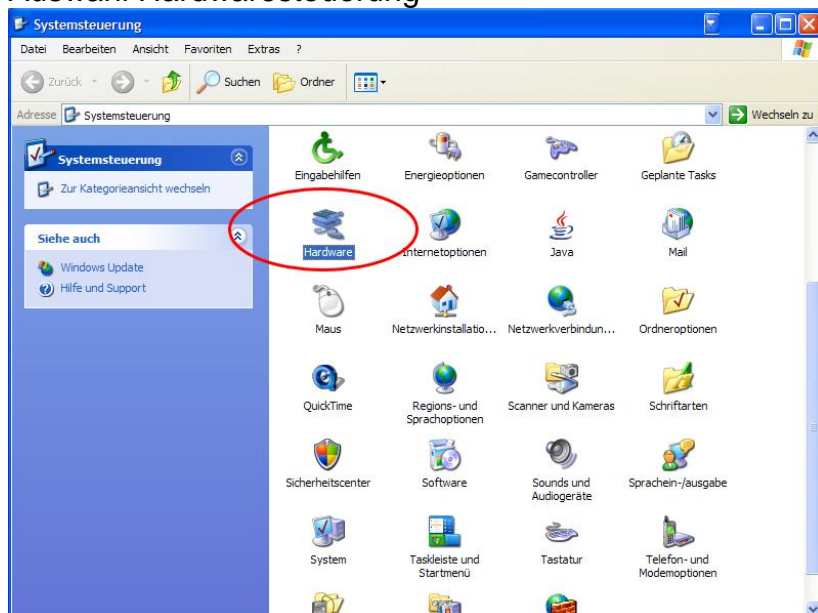
## Schritt 10: Wechseln der Ansicht



1. Es öffnet sich ein neues Fenster
2. Sollten Sie ein Fenster wie abgebildet sehen, klicken Sie im linken Teil auf „**Zur klassischen Ansicht wechseln**“
3. Die Ansicht wechselt nun zu mehreren kleinen Symbolen / Icons

*Hinweis: dieser Schritt kann je nach Einstellung von Windows übersprungen werden.*

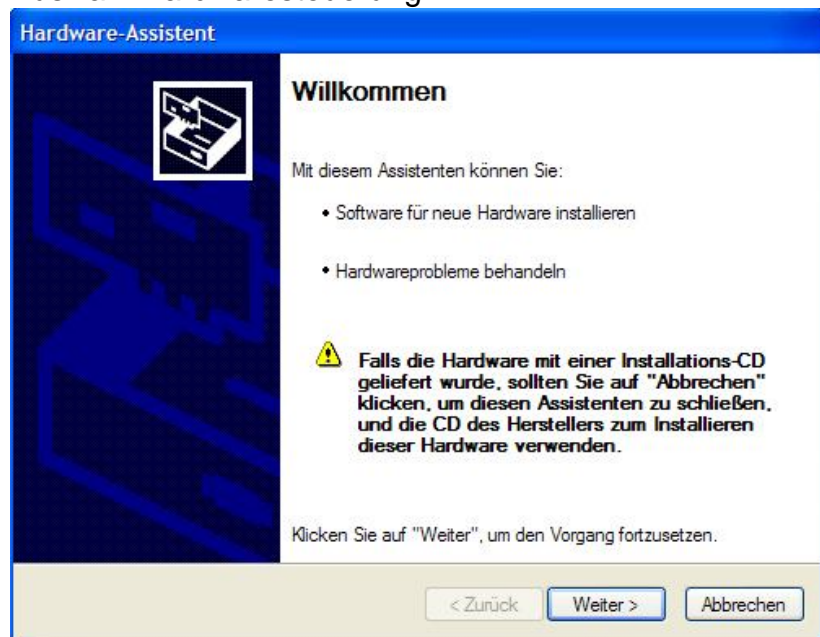
## Schritt 11: Auswahl Hardwaresteuerung



1. Klicken Sie doppelt auf den Punkt „**Hardware**“
2. Es öffnet sich ein neues Fenster

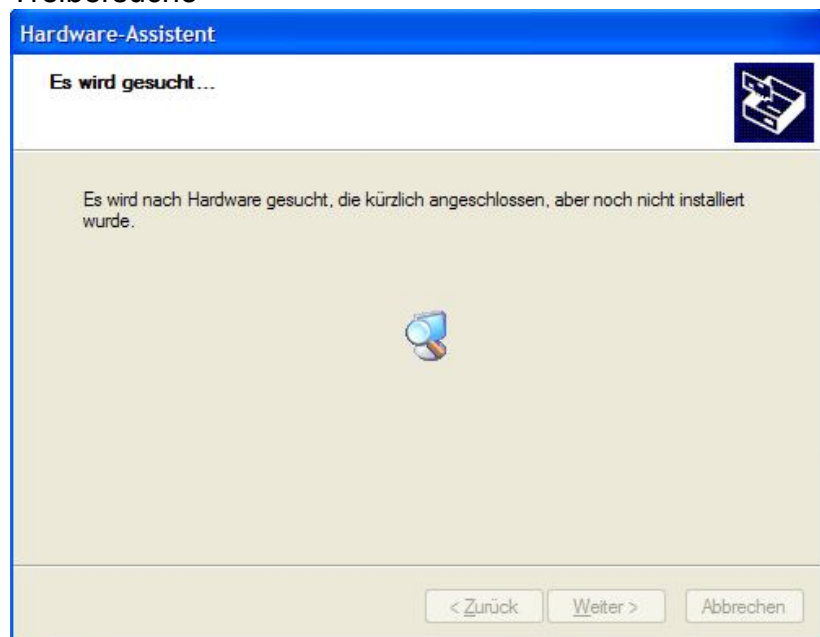


## Schritt 12: Auswahl Hardwaresteuerung



1. Sie sehen nun einen Hinweis von Windows
2. Bestätigen Sie diesen durch klicken von „**Weiter**“

## Schritt 13: Treibersuche

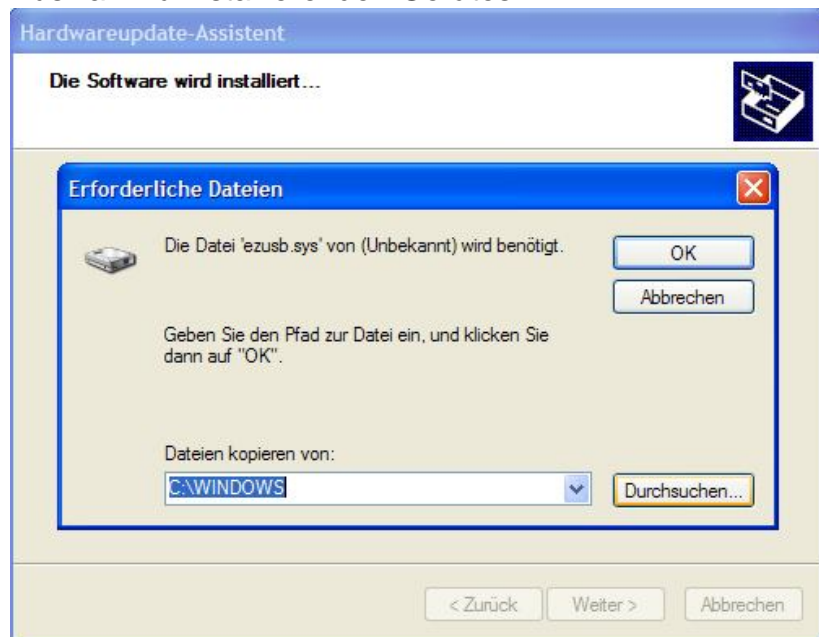


1. Windows sucht nun nach neu installierter Hardware bzw. nach Geräten ohne Treiber
2. es öffnet sich eine neues Fenster

*Hinweis : je nach Rechner bzw. Geschwindigkeit dessen kann die Such-Zeit mehrer Minuten betragen.*



## Schritt 14: Auswahl zu installierenden Gerätes



Fahren Sie nun fort, wie ab Schritt 5 Beschrieben.

## Ende:



Abschließend sehen Sie ein Fenster, welches den die erfolgreiche Installation bedeutet.

### Hinweis :

Die Treiberinstallation muss nur einmalig erfolgen. Die CAN-Box wird nun bei jedem Starten des Rechners und vorhandener Konnektivität gefunden.

Sollten Sie Probleme bei der Installation haben bzw. Sollte diese fehlschlagen, wenden Sie sich bitte an Ihren EDV Ansprechpartner.

