



INFORMAZIONI DI SERVIZIO LAVATRICE CARICA DALL'ALTO AWE 6519

8593 651 10090

Ultima modifica: 06/05/2009

Data de allegato: 05/05/2009

LISTA PARTICOLARI	2
DISEGNO ESPLOSO	4
CARATT. TECNICHE	6
SCHEMA CABLAGGIO	8
SCHEMA FUNZIONALE	10
TABELLA ELETTRONICA	12
TESTPROGRAM	21
CODICI ERRORE	22
SERVICE BULLETIN 4812 712 40355	26
SERVICE BULLETIN 4812 712 40354	28
SERVICE BULLETIN 4812 712 40317	30
SERVICE BULLETIN 4812 712 40308	31
SERVICE BULLETIN 4812 712 40327	34
SERVICE BULLETIN 4812 712 40348	35
SERVICE BULLETIN 4812 712 40320	37
SERVICE BULLETIN 4812 712 40313	39
SERVICE BULLETIN 4812 712 40319	40
SERVICE BULLETIN 4812 712 40315	42

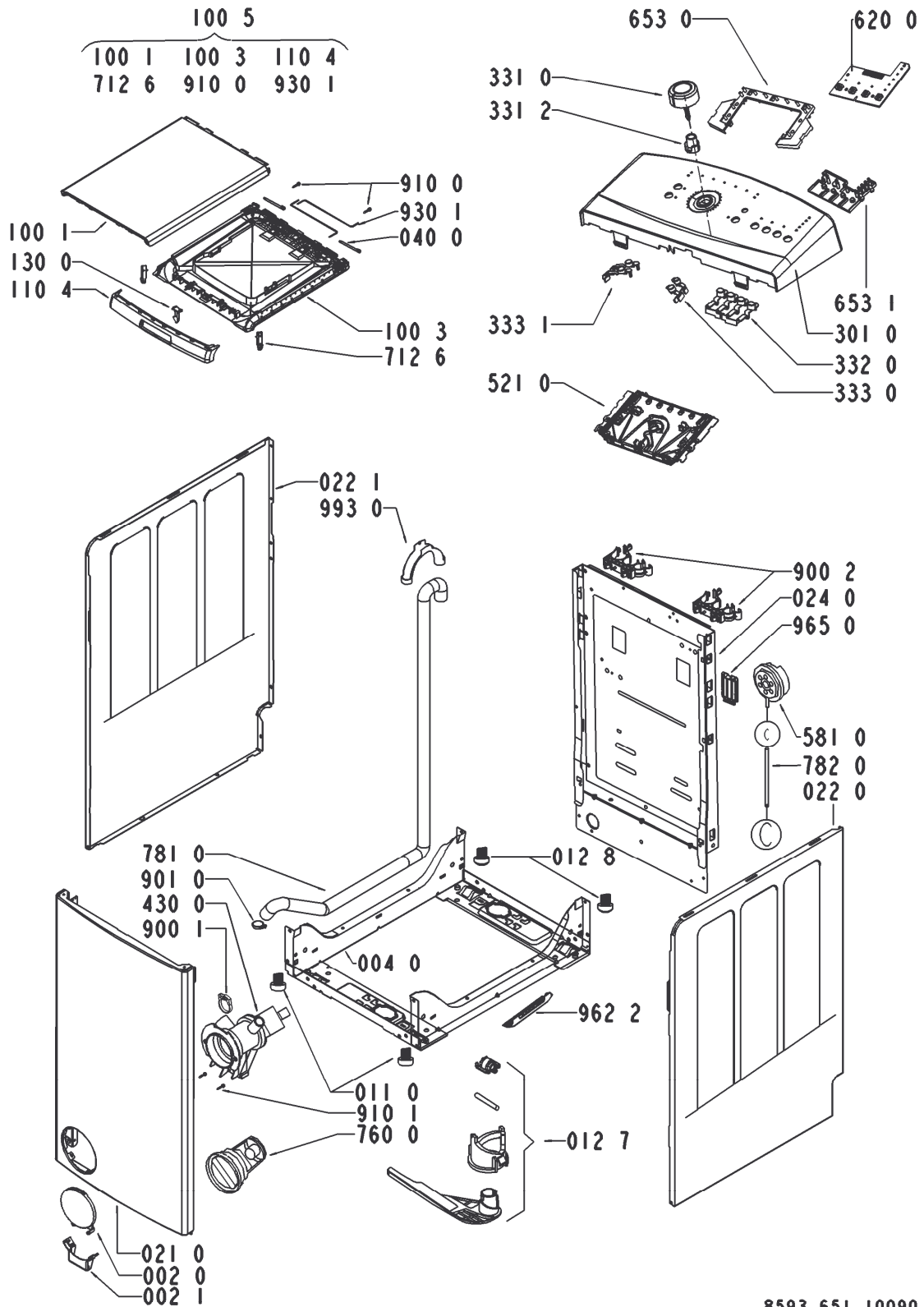
LA PRESENTE DOCUMENTAZIONE SI RIVOLGE SOLO A TECNICI QUALIFICATI CHE SONO A CONOSCENZA DELLE RISPETTIVE NORME DI SICUREZZA.
SOGGETTA A MODIFICHE

LISTA PARTICOLARI

Pos-Nr.	12NC	DESCRIPTIONE
002 0	4812 459 38057	SPORTELLO FILTRO GW
002 1	4812 459 38058	CERNIERA SPORTELLO FILTRO GW
004 0	4812 440 19625	FONDO MOBILE
010 0	4812 459 48175	CORNICE ESTERNA CONVOGL. GW
010 1	4812 440 11637	CORNICE
011 0	4812 462 48054	PIEDINO ANTERIORE
012 7	4812 310 18497	CARRELLO TRASCINAMENTO KIT
012 8	4812 528 78075	PIEDINO
021 0	4812 440 10838	FRONTALE MOBILE WH GW
022 0	4812 440 10839	FIANCO MOBILE DX GW
022 1	4812 440 10841	FIANCO MOBILE SX GW
024 0	4801 101 00103	SCHIENALE
040 0	4812 417 19155	CERNIERA SPORT. SUP. GW
061 0	4812 466 88995	CONTRAPPESO
061 1	4812 466 88996	CONTRAPPESO
061 2	4812 466 88492	CONTRAPPESO INFERIORE
081 4	4812 529 18043	AMMORTIZZATORE VASCA
086 4	4812 529 18045	PERNO SUPPORTO AMMORTIZZATORE
086 5	4812 529 18052	SUPPORTO AMMORTIZZATORE
100 1	4812 440 10842	PORTA SUPERIORE PARTE ESTERNA GW
100 3	4812 440 10843	PORTA SUPERIORE PARTE INTERNA GW
100 5	4812 440 10845	PORTA SUPERIORE COMPLETA GW
110 4	4812 498 18249	MANIGLIA PORTA SUP. GW
130 0	4812 417 19193	GANCIO PORTA GW
191 0	4812 466 68596	GUARNIZIONE CONVOGLIATORE
191 1	4801 111 00817	FASCETTA
200 0	4812 418 18692	VASCA LAVAGGIO
201 0	4801 101 00027	COPERCHIO
220 0	4801 111 02217	CESTELLO LR 195/M8, kit
223 0	4801 101 00104	FERMA CARICO
271 0	4812 358 18204	CINGHIA PV 1207 J4 EL
272 0	4812 528 88083	PULEGGIA 298 MM
290 0	4812 532 68078	GUARNIZIONE VASCA
301 0	4801 111 02306	MASCHERINA AWE 6519
331 0	4812 414 58306	MANOPOLA TIMER
331 2	4812 414 58307	PERNO MANOPOLA TIMER
332 0	4812 410 29501	TASTO 4 Opz.
333 0	4812 410 29503	TASTO AVVIO/ANNULLA
333 1	4812 410 29504	TASTO Opz.
400 0	4801 101 00045	MOTORE MCA 45/64-148/ALB1,1000
421 0	4812 121 18285	FILTRO
421 2	4812 404 38679	SUPPORTO FILTRO ANTI-DISTURBI
430 0	4812 360 18577	POMPA SCARICO
451 0	4812 259 28919	RESISTENZA+NTC 2050W, 230V
490 0	4819 321 18136	CAVO ALIMENTAZIONE 2M
490 1	4812 321 28367	FISSACAPO
521 0	4801 111 02325	MODULO COMANDO DOMINO
521 0	4812 214 70658	MODULO COMANDO
571 0	4812 281 28468	ELETTROVALVOLA DI CARICO
571 1	4812 281 18069	SUPPORTO ELETTROVALV. CARICO

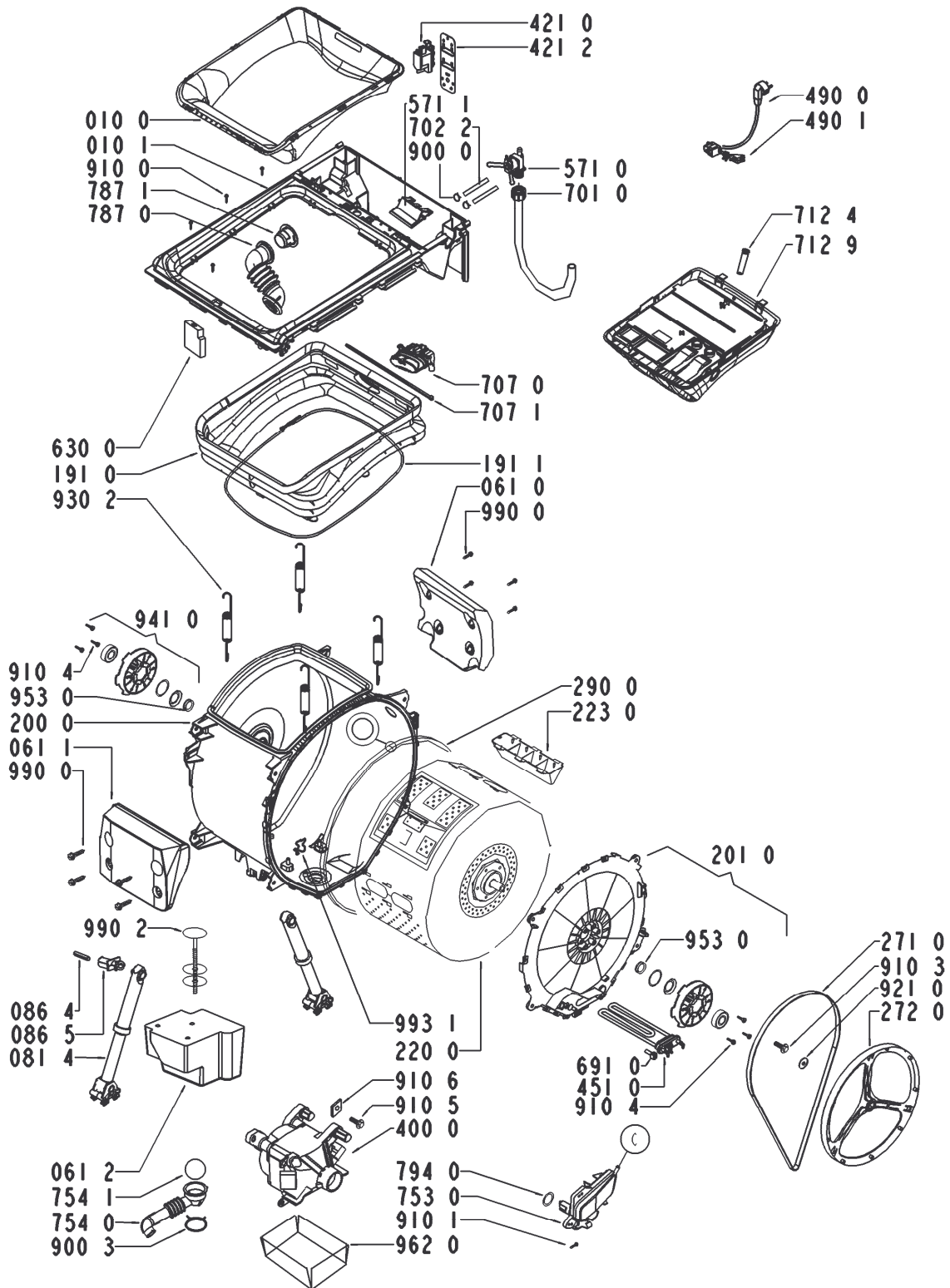
Pos-Nr.	12NC	DESCRIPTIONE
581 0	4812 271 28554	PRESSOSTATO
620 0	4812 239 58046	SCHEDA PROGRAMMI
630 0	4812 271 38519	SERRATURA
653 0	4812 134 18077	GUIDA LUCE
653 1	4812 134 18078	GUIDA LUCE
691 0	4812 282 19485	SONDA NTC SC1
701 0	4812 530 29329	TUBO CARICO
702 2	4812 530 29453	RACCORDO Elett.- CASS. DETERSIVI
707 0	4812 526 48244	INIETTORE DISTRIB. DET.
707 1	4812 526 48049	STAFFA SUPP. DISTRIB.
712 4	4812 418 68302	SIFONE AMMORBIDENTE
712 6	4812 418 68164	GANCIO DISTRIB. DET.
712 9	4812 418 68421	DISTRIB.DETERS.
753 0	4812 418 68187	CAMERA PRESSOSTATO
754 0	4812 530 28938	TUBO VASCA/POMPA
754 1	4812 530 28832	PALLINA BLOCC. DET.
760 0	4812 480 58403	FILTRO
781 0	4819 530 29035	TUBO SCARICO
782 0	4812 530 28941	TUBO PRESSOSTATO
787 0	4812 530 29309	TUBO SFIATO
787 1	4812 530 29311	TUBO SFIATO
794 0	4812 530 58098	GUARNIZIONE CAMERA PRE
900 0	4819 401 18686	FASCETTA STRINGITUBO
900 1	4812 401 18431	FASCETTA RACC. POMPA
900 2	4812 255 18304	SUPPORTO, TUBO
900 3	4819 401 18529	FASCETTA FISS. STRINGITUBO
901 0	4812 401 18462	FASCETTA TUBO
910 0	4812 502 48347	VITE AUTOFILET. 3,5X14
910 1	4812 502 38151	VITE 4X14
910 3	4812 502 18817	VITE PULEGGIA M8x23
910 4	4812 502 18423	VITE PT 7X15
910 5	4812 502 18705	VITE M8x35
910 6	4812 505 18367	DADO CONTRAPPESO M 8
921 0	4812 400 18047	RONDELLA PULEGGIA CEST.
930 1	4812 492 48171	MOLLA TORSIONE
930 2	4812 492 48162	MOLLA SOSP. VASCA
941 0	4812 310 19144	CUSCINETTO kit ALL 1100
953 0	4812 325 68001	ANELLO TENUTA
962 0	4812 440 98142	COPERTURA MOTORE
962 2	4812 440 11424	DISTANZIALE
965 0	4812 462 79974	COPERTURA STAFFA TRASPORTO
990 0	4812 310 19224	FISS. MASSELLO CONTRAPPESO
990 2	4812 310 18506	VITE FISS. CONTR. INF.
993 0	4819 530 29028	CURVA TUBO SCARICO
993 1	4812 290 18025	SUPPORTO RESISTENZA

DISEGNO ESPLOSO



8593 651 10090

DISEGNO ESPLOSO



8593 651 10090

CARATT. TECNICHE

DIMENSIONI + PESO

DIMENSIONI MOBILE

ALTEZZA	85 cm
LARGHEZZA	40 cm
PROFONDITA	60 cm
PESO	
NETO	63 kg

ALLACCIAMENTI ELETTRICI

TENSIONE	230 V \pm 10%
FREQUENZA	50 Hz
FUSIBILE	10 A
CONSUMO ENERGIA	~2.3 kW

CESTELLO

VOLUME	42 l
VELOCITA LAVAGGIO	52 rpm
CENTRIFUGA	
MAX.	1000 rpm

PRESSOSTATO

LIVELLO1	11 - 12/14
TRABOCCO STACCO	11 - 16

BLOCCAPORTA

TIPO INTERRUPTOR	Switch with PTC heater of bimetal
TENSIONE NOMINALE	230 (90 - 264) V
TEMPO BLOCCAGGIO	\leq 6 s
TEMPO SBLOCCAGGIO	37 - 65 s

ELETTROVALVOLA CARICO

TENSIONE NOMINALE	220 - 240 V / 50 Hz
PORTATA	(1.5 - 5 bar) 8 l/min
CAMPO DI PRESSIONE	0.3 - 10 bar
RESISTENZA	(20 °C) 3.8 k Ω

POMPA DI SCARICO

TENSIONE NOMINALE	220 - 240 V / 50 Hz
POTENZA TOTALE	26 W
RESISTENZA (BOBINA)	224 Ω
CAPACITA NOMINALE	(0.55 - 1 m) 14 \pm 2 l/min
POSIZIONE TUBETTO IN DOTAZIONE	0.9 - 1.25 m

RISCALDAMENTO

TENSIONE NOMINALE 230 V + 10 %, -15 %
POTENZA TOTALE 2050 W
RESISTENZA (20 °C) 25 Ω
CORRENTE DERIVATA < 0.8 mA
SONDA NTC
RESISTENZA NTC

0 °C	35.9	kΩ
30 °C	9.8	kΩ
40 °C	6.6	kΩ
50 °C	4.6	kΩ
60 °C	3.2	kΩ
70 °C	2.3	kΩ
95 °C	1.1	kΩ

MOTORE

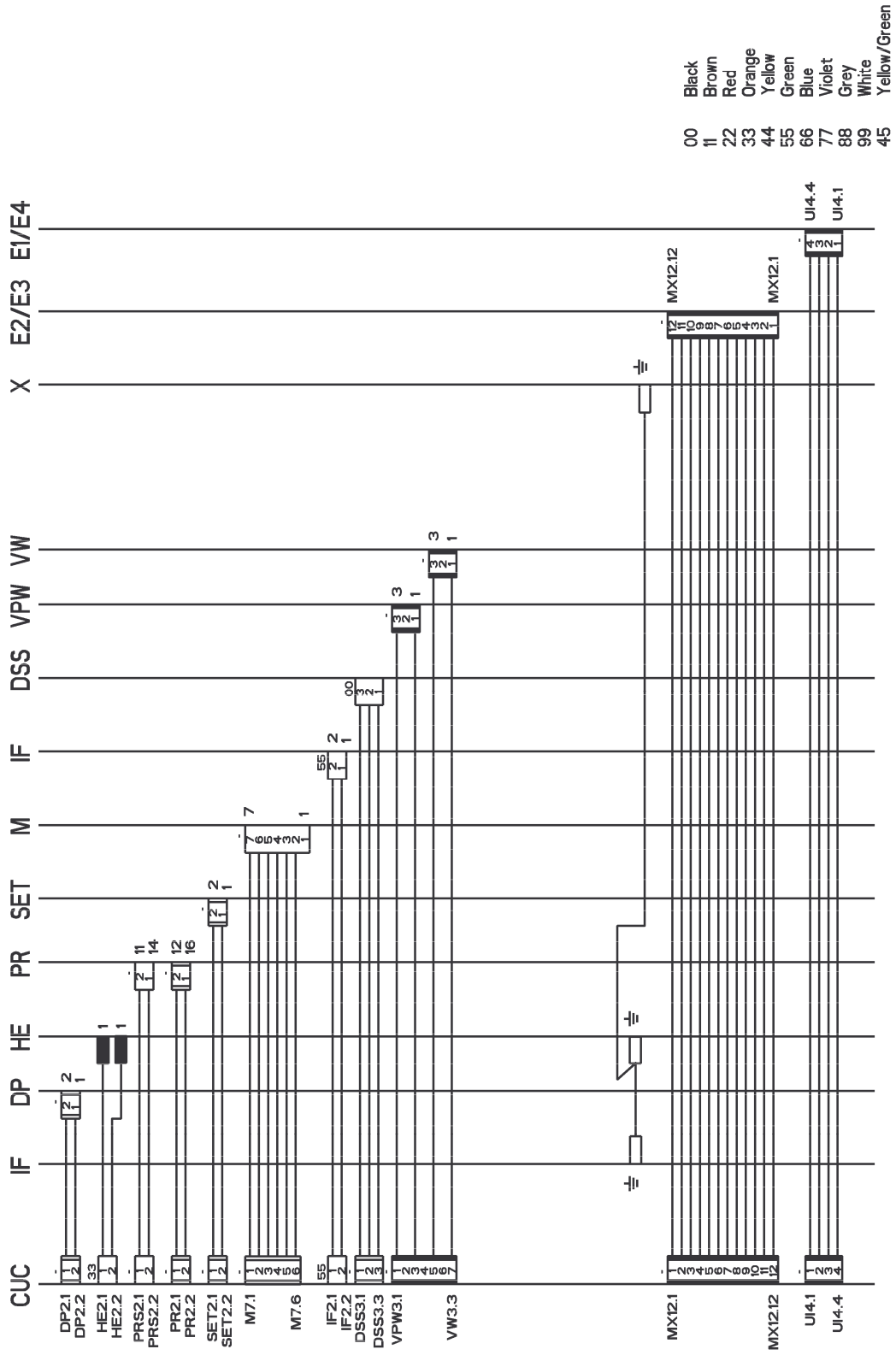
RESISTENZA CONTATTI (20 °C)
STATORE (FULL FIELD) 1.80 Ω
ROTOR 2.00 Ω
TACHIMETRICA 68.70 Ω

UNITA DI CONTROLLO

TIPO DOMINO
TENSIONE NOMINALE 230 V - 240 V
FREQUENZA 50 Hz
USCITE

Motor	M7.6 - DSS3.2	>40 V
Aquastop	AQ2.2 - DSS3.2	230 V
In pump step	AQ2.1 - DSS3.3	230 V
NTC	Not measurable	—
Pump	DP2.1 - DP2.2	230 V
Doorlock	DSS3.1 - DSS3.3	230 V
Pressostat	E4 - E2	230 V
- empty	PR2.1 - E2	230 V
- full	PR2.2 - E2	230 V
Valve (Rast 2.5)	V2.1 - V2.2	>170 V
Options	Not measurable	—

SCHEMA CABLAGGIO



- 00 Black
- 11 Brown
- 22 Red
- 33 Orange
- 44 Yellow
- 55 Green
- 66 Blue
- 77 Violet
- 88 Grey
- 99 White
- 45 Yellow/Green

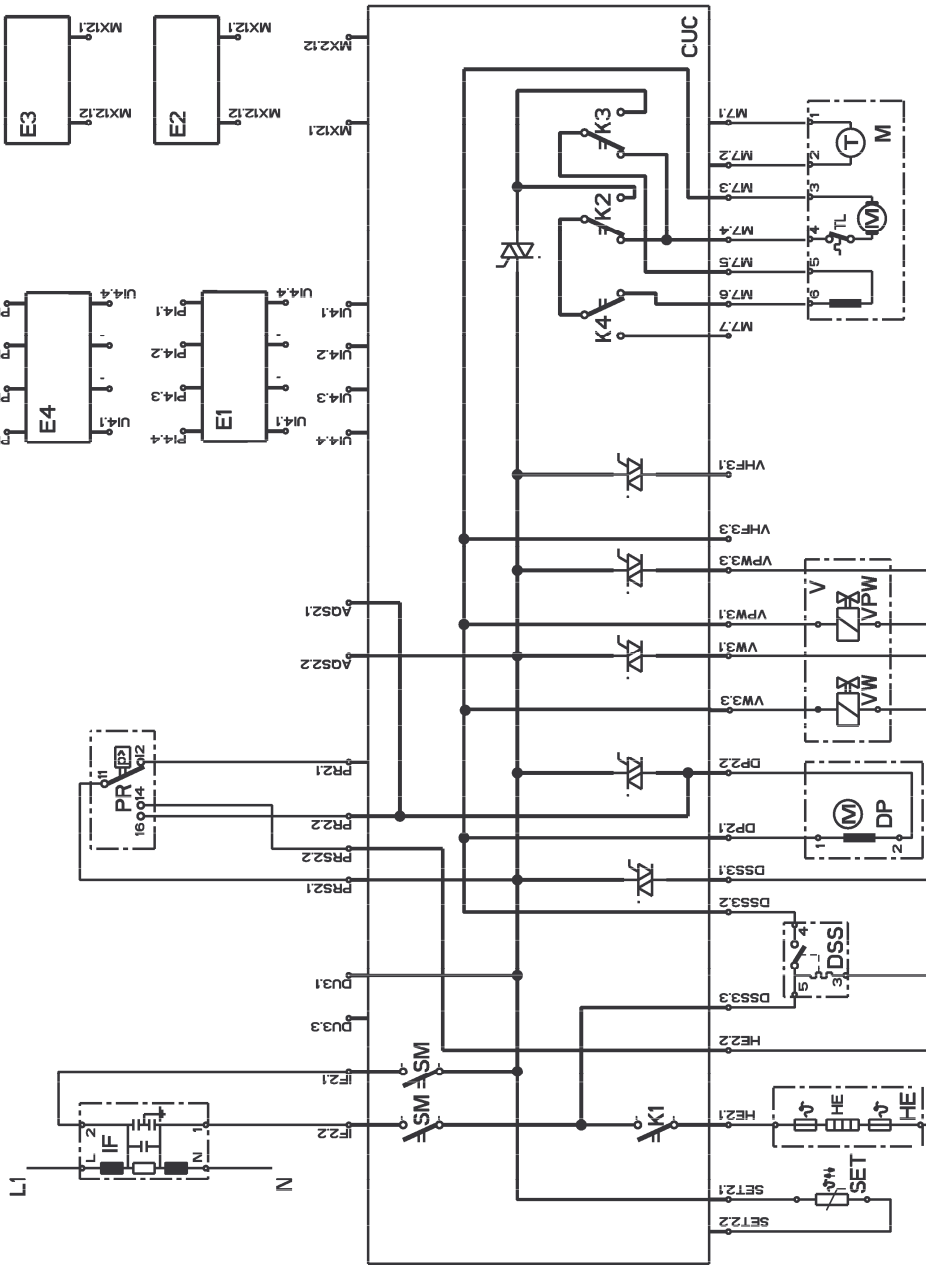
461973072341

LEGGENDA

00	nero
11	marrone
22	rosso
33	arancione
44	giallo
55	verde
66	blu
77	violetto
88	grigio
99	bianco
45	giallo/verde

SCHEMA FUNZIONALE

1 2 3 4 5 6 7 8 9 10 11 12 13 14 15 16 17 18 19 20 21 22 23 24 25 26 27 28 29 30 31 32 33 34 35 36 37 38



- CUC control unit
- DP drain pump
- DSS door safety switch
- E1 external module
- E2 external module
- E3 external module
- E4 external module
- HE heating element
- IF interference filter
- M motor drive
- PR pressostat
- SET sensor, temperature
- SM switch, mains
- V valve, double
- VW valve, main wash
- VPW valve, prewash

461973072341

LEGGENDA

CUC	Scheda controllo
DP	Pompa scarico
DSS	Interruttore sicur. Port
E1	Interfaccia esterno
E2	Interfaccia esterno
E3	Interfaccia esterno
E4	Interfaccia esterno
HE	Resistenza riscaldam.
IF	Filtro antisturbi
M	Motore principale
PR	Pressostato
SET	Sonda temperatura
SM	Interruttore principale
V	Elettrovalvola carico freddo
VM	Elettrovalvola lavaggio a mano
VPW	Elettrovalvola prelavaggio