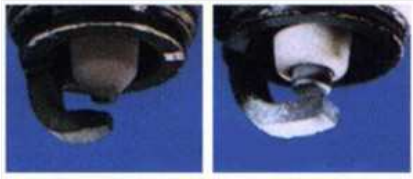
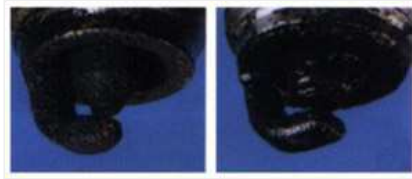


GYÚJTÓGYERTYA DIAGNOSZTIKA**Normál****Koromképződés****Lehetséges ok:**

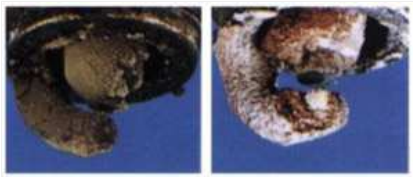
- Rossz keverék
- A légszűrő piszkos
- Hidegindító készülék
- Rossz gyújtógyertya fűtési tartomány

Ólomlerakódás a gyújtógyertyán**Lehetséges ok:**

- Rossz üzemanyag
- Nagy motorterhelés

Olajlerakódás a gyújtógyertyán**Lehetséges ok:**

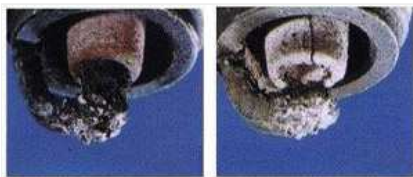
- Túl magas az olajsint
- Kopott dugattyúgyűrű(k)
- Kopott szelepvezető(k)

Koromlerakódás a gyújtógyertyán**Lehetséges ok:**

- Rossz motorolaj

Kopott középső elektróda**Lehetséges ok:**

- A gyújtógyertya túl régi
- A motor kopog
- Lerakódás az égéstérben
- Üzemanyag- és / vagy olajadalékok

Az elektróda megolvadt**Lehetséges ok:**

- Izzító gyújtás
- Rossz gyújtásbeállítás
- Lerakódás az égéstérben
- Meghibásodott szelepek
- Törött elosztó
- Rossz üzemanyag

Meolvadt a középső elektróda**Lehetséges ok:**

- Izzító gyújtás
- Rossz gyújtásbeállítás
- Lerakódás az égéstérben
- Meghibásodott szelepek
- Törött elosztó

A fényképet a következő cég bocsátotta a rendelkezésünkre: Robert Bosch GmbH