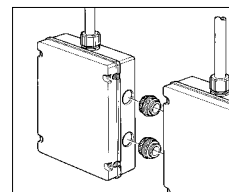




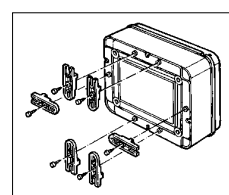
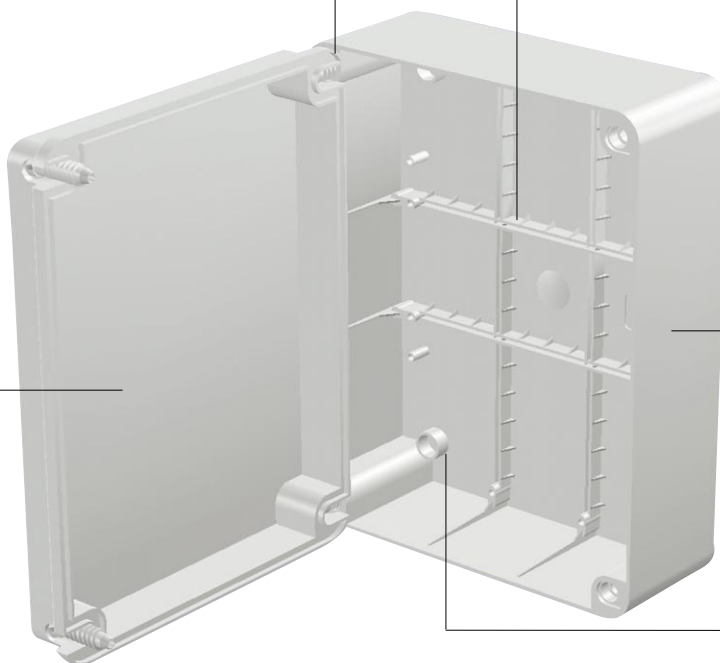
**Könnyen szerelhető, hamisítás-biztos plombálás** a szigetelő plombálható csavarok segítségével


**Egyszerűen rögzíthető készülékek, sorozatkapcsok, és szerelőlapok** a hornyolt rögzítőcsínek révén.



**Nagyfelületű oldalfalak**, melyek lehetővé teszik a moduláris kombinációk kialakítását a vízmentes tömítőszelencék (GW 44 620) segítségével.

**Gyors kezelhetőség** a mindkét oldalra 90°-ban kinyitható dobozfedél segítségével. (GEWISS szabadalom: zsanéros szigetelt rögzítőcsavarok)



**Teljes kettős szigetelés**  könnyen kialakítható, megtartható a fali rögzítők GW 44 621 vagy a csavarsapkák GW 44 622 / GW 44 623 segítségével. Lásd 6. oldal.

## GW PLAST® 75°C falon kívüli kötődobozok Szürke RAL 7035 - (\*)



### 44 CE sorozat

Kötődobozok lépcsőzetes rugalmas tömítésekkel és lapos, ráptintható fedéllel – IP 44

Gewiss kód	Belső méretek (mm)	Bemenő furatok száma / Ø mm	Csomagolási mennyiség
GW 44 001	Ø 65 x 35	4/23	5/240
GW 44 002	Ø 80 x 40	4/23	5/160
GW 44 003	80 x 80 x 40	6/23	5/ 90



### 44 CE sorozat

Kötődobozok lépcsőzetes rugalmas tömítésekkel és lapos, csavarozható fedéllel – IP 55

Gewiss kód	Belső méretek Sz. x Ma. x Mé. (mm)	Bemenő furatok száma / Ø mm	Fedélrögzítő csavarok		Csomagolási mennyiség
			Száma	Típusa	
GW 44 004	100 x 100 x 50	6/29	4	Rozsdamentes acél	60
GW 44 005	120 x 80 x 50			75	
GW 44 006	150 x 110 x 70	8/29	4	Plombálható zsanéros műanyag csavar	40
GW 44 007	190 x 140 x 70	10/37			24
GW 44 008	240 x 190 x 90	12/37	6	Plombálható zsanéros műanyag csavar	12
GW 44 009	300 x 220 x 120	12/48			6
GW 44 010	380 x 300 x 120	14/48	6	Plombálható zsanéros műanyag csavar	4
GW 44 011	460 x 380 x 120				3

**TULAJDONSÁGOK:** Az IP 55-ös védelem feltétele a kábel/védőcső és a tömítőszelence között, a megfelelően elvégzett összeszerelés.

(\*) Az IEC 536 szabvány szerinti kettős szigetelés elérhető a GW 44 622 vagy GW44 623 csavarsapkák vagy a GW 44 621 rögzítőfül segítségével.



### 44 CE sorozat

Kötődobozok sima oldalfalakkal elektromos és elektronikus készülékekhez – IP 56

Lapos, csavarozható fedél – Szürke RAL 7035

Gewiss kód	Belső méretek Sz. x Ma. x Mé. (mm)	Megvalósítható furatok Ø max (mm)	Fedélrögzítő csavarok		Csomagolási mennyiség
			Száma	Típusa	
GW 44 204	100 x 100 x 50	29	4	Rozsdamentes acél	100
GW 44 205	120 x 80 x 50				100
GW 44 206	150 x 110 x 70	37	6	Plombálható zsanéros műanyag csavar	50
GW 44 207	190 x 140 x 70				30
GW 44 208	240 x 190 x 90	48	6	Plombálható zsanéros műanyag csavar	14
GW 44 209	300 x 220 x 120				6
GW 44 210	380 x 300 x 120	48	6	Plombálható zsanéros műanyag csavar	4
GW 44 211	460 x 380 x 120				3

**TARTOZÉKOK:** GW 44 211, csavarsapkák a kettős szigeteléshez.



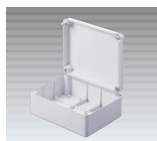
### 44 CE sorozat

Magasított csavarozható fedél – IP 56 Szürke RAL 7035

Gewiss kód	Belső méretek Sz. x Ma. x Mé. (mm)	Megvalósítható furatok Ø max (mm)	Fedélrögzítő csavarok		Csomagolási mennyiség
			Száma	Típusa	
GW 44 214	100 x 100 x 120	29	4	Rozsdamentes acél	45
GW 44 215	120 x 80 x 120				55
GW 44 216	150 x 110 x 140	37	6	Plombálható zsanéros műanyag csavar	24
GW 44 217	190 x 140 x 140				16
GW 44 218	240 x 190 x 160	48	6	Plombálható zsanéros műanyag csavar	10
GW 44 219	300 x 220 x 180				6
GW 44 220	380 x 300 x 180	48	6	Plombálható zsanéros műanyag csavar	3
GW 44 221	460 x 380 x 180				2

**TARTOZÉKOK:** GW 44 211, csavarsapkák a kettős szigeteléshez.

GW PLAST® 120°C Falon kívüli kötődobozok ipari alkalmazásokra - Szürke RAL 7035 - □ (\*)



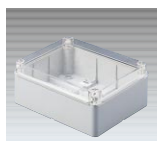
**44 CE sorozat** 120°C  
Kötődobozok sima oldalfalakkal elektromos és elektronikus készülékekhez – IP 56

Lapos fedél – Szürke RAL 7035

Gewiss kód	Belső méretek Sz. x Ma. x Mé. (mm)	Megvalósítható furatok Ø max. (mm)	Fedélrögzítő csavarok		Csomagolási mennyiség
			Száma	Típusa	
GW 44 404	100 x 100 x 50	29	4	Rozsdamentes acél	108
GW 44 405	120 x 80 x 50				108
GW 44 406	150 x 110 x 70	37	4	Plombálható zsanéros műanyag csavar	50
GW 44 407	190 x 140 x 70				32
GW 44 408	240 x 190 x 90	48	6	Plombálható zsanéros műanyag csavar	16
GW 44 409	300 x 220 x 120				8
GW 44 410	380 x 300 x 120	48	6	Plombálható zsanéros műanyag csavar	4
GW 44 411	460 x 380 x 120				3

Magasított fedél – Szürke RAL 7035 120°C

Gewiss kód	Belső méretek Sz. x Ma. x Mé. (mm)	Megvalósítható furatok Ø max. (mm)	Fedélrögzítő csavarok		Csomagolási mennyiség
			Száma	Típusa	
GW 44 414	100 x 100 x 120	29	4	Rozsdamentes acél	45
GW 44 415	120 x 80 x 120				55
GW 44 416	150 x 110 x 140	37	4	Plombálható zsanéros műanyag csavar	24
GW 44 417	190 x 140 x 140				16
GW 44 418	240 x 190 x 160	48	6	Plombálható zsanéros műanyag csavar	10
GW 44 419	300 x 220 x 180				6
GW 44 420	380 x 300 x 180	48	6	Plombálható zsanéros műanyag csavar	3
GW 44 421	460 x 380 x 180				2



**44 CE sorozat** 120°C  
Kötődobozok sima oldalfalakkal elektromos és elektronikus készülékekhez – IP 56

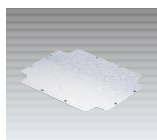
Lapos, átlátszó fedél

Gewiss kód	Belső méretek Sz. x Ma. x Mé. (mm)	Megvalósítható furatok Ø max. (mm)	Fedélrögzítő csavarok		Csomagolási mennyiség
			Száma	Típusa	
GW 44 426	150 x 110 x 70	29	4	Rozsdamentes acél	50
GW 44 427	190 x 140 x 70				32
GW 44 428	240 x 190 x 90	37	4	Plombálható zsanéros műanyag csavar	16
GW 44 429	300 x 220 x 120				8
GW 44 430	380 x 300 x 120	48	6	Plombálható zsanéros műanyag csavar	4
GW 44 431	460 x 380 x 120				3

Magasított, átlátszó fedél 120°C

Gewiss kód	Belső méretek Sz. x Ma. x Mé. (mm)	Megvalósítható furatok Ø max. (mm)	Fedélrögzítő csavarok		Csomagolási mennyiség
			Száma	Típusa	
GW 44 436	150 x 110 x 140	29	4	Rozsdamentes acél	24
GW 44 437	190 x 140 x 140				16
GW 44 438	240 x 190 x 160	37	4	Plombálható zsanéros műanyag csavar	10
GW 44 439	300 x 220 x 180				6
GW 44 440	380 x 300 x 180	48	6	Plombálható zsanéros műanyag csavar	3
GW 44 441	460 x 380 x 180				2

TARTOZÉKOK: GW 44 411, GW 44 421, GW 44 431, GW 44 441, csavarsapkák a kettős szigeteléshez.



**44 CE sorozat**  
Galvanizált fém szerelőlap önmetsző rögzítő-csavarokkal

Gewiss kód	For boxes internal dimensions Sz. x Ma. (mm)	Csomagolási mennyiség
GW 44 615	190 x 140	20
GW 44 616	240 x 190	20
GW 44 617	300 x 220	20
GW 44 618	380 x 300	10
GW 44 619	460 x 380	5

\* Az IEC 536 szabvány szerinti kettős szigetelés elérhető a GW 44 622 vagy GW 44 623 csavarsapkák vagy a GW 44 621 rögzítőfül segítségével.

Falon kívüli szerelvénydoboz - Szürke RAL 7035 - IP 41 - □ (\*)

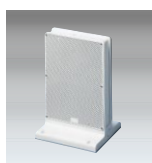


**42 TV sorozat**  
Falon kívüli, sokoldalú szerelvénydoboz átfordítható ajtóval, sima és méhsejt-mintás felülettel

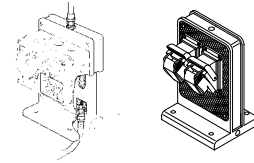
Gewiss kód	Belső méretek Sz. x Ma. (mm)	Mélység (mm)	Kikönyítések száma			Csomagolási mennyiség
			Ø 20,5	Ø 20,5/23	Ø 23/29	
GW 42 001	200 x 150	40	16	-	-	32
GW 42 002		60	12	4	-	44
GW 42 003	300 x 200	80	12	4	-	32
GW 42 004		40	16	-	-	16
GW 42 005	400 x 300	60	-	-	16	22
GW 42 006		80	-	-	16	16
GW 42 007	400 x 300	120	-	-	16	10
GW 42 008		60	-	-	22	11
GW 42 009	400 x 300	80	-	-	22	8
GW 42 010		120	-	-	22	5

**ALKALMAZÁS:** A 42 TV sorozat szerelvénydobozai vezérlő- és elosztóablaként használhatóak a felső panel méhsejt mintájának köszönhetően, amely lehetővé teszi nyitott és süllyesztett készülékek önmetsző csavarokkal történő rögzítését.  
**ALKALMAZÁS Speciális:** Alapalként kiváló például hang- és fényjelző berendezések, elektronikus távirányítók / vezérlőbillentyűzetek és stb. rögzítésére.

Álló munkaállomás / energiaoszlop



**68 Q-DIN sorozat**  
Álló munkaállomás / energiaoszlop  
• talpas kivitel – IP 55



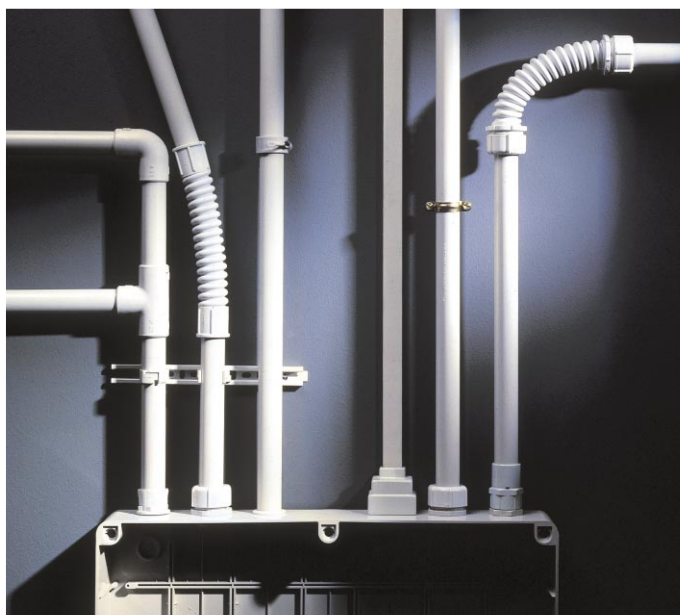
Gewiss kód	Méret Sz. x Ma. x Mé. (mm)	Felszerelhető reteszelő - kapcsolós dugaljakkal	Felszerelhető Q-DIN	Csomagolási mennyiség
GW 68 441	295 x 200 x 180	16A/32A - IP 44	Q-DIN 4	1/6

**TULAJDONSÁGOK:** A szemközti méhsejt mintázatú és sima fedlapokra vízszintes elrendezésű és kompakt kapcsolós dugaszolóaljzatok, valamint 4M-os 68 Q-DIN sorozatú dugaszolóaljzat kombinációk szerelhetők.

**ALKALMAZÁS:** Több oszlop kombinációja alakítható ki a GW 26 406 csatlakozó elem használatával.

\* Az IEC 536 szabvány szerinti kettős szigetelés elérhető a GW 44 622 csavarsapka vagy a GW 44 621 rögzítőfül segítségével.

**50/52 SZOROZAT**  
**VÉDŐCSÖVEK, KÁBELEK SZERELÉSI ALKATRÉSZEI**



# 50/52 SOROZAT VÉDŐCSÖVEK, KÁBELEK SZERELÉSI ALKATRÉSZEI

Szigetelő alapanyagú kiegészítők, védőcsövek, kábelcsatornák és vezetékek illesztéséhez



## 52 PG sorozat

Ütésálló polimer tömszelencék  
Szürke RAL 7035 - IP 66

**TARTOZÉKOK:** Rögzítő csavaranya.  
**ALKALMAZÁS:** Vízmentes installáció a kábel közvetlen becsatlakoztatásával.

Gewiss kód	Méretsor PG	Beépítési lyukátmérő (mm)	Alkalmazható vezetékátmérők		Csomagolási mennyiség
			Min. (mm)	Max (mm)	
GW 52 001	7	12.5	3	6	50/600
GW 52 002	9	16	5	8	50/600
GW 52 003	11	19	7	10.5	25/500
GW 52 004	13.5	20	9	12.5	25/500
GW 52 005	16	23	13	16	25/400
GW 52 006	21	29	8	10	25/400
GW 52 007	29	37	13.5	15	25/350
GW 52 008	36	48	17	20	10/140
GW 52 009	42	54	36	39	6/ 120
GW 52 010	48	60	38	40	5/ 100
			46	50	



## 52 PGM sorozat

Ütésálló polimer tömszelencék  
Metrikus méretsorú csavarmenttel  
Szürke RAL 7035 - IP 68  
Az új EN 50262 szabványnak megfelelően.

Gewiss kód	Méretsor metrikus (mm)	Szigetelési lyukátmérő (mm)	Alkalmazható vezetékátmérők		Csomagolási mennyiség
			Min. (mm)	Max (mm)	
GW 52 042	12 x 1.25	12	3	6.5	50/600
GW 52 043	16 x 1.5	16	5	10	50/400
GW 52 044	20 x 1.5	20	10	14	25/300
GW 52 045	25 x 1.5	25	13	18	25/200
GW 52 046	32 x 1.5	32	18	25	25/150
GW 52 047	40 x 1.5	40	22	32	10/120
GW 52 048	50 x 1.9	50	30	38	6/ 90
GW 52 049	60 x 1.9	60	34	44	5/ 60

**TARTOZÉKOK:** Rögzítő csavaranya és tömítőgyűrű.  
**ALKALMAZÁS:** Magastokú védettséget megkívánó installációkhoz, kemikáliák, vibráció és mechanikai behatások esetén.

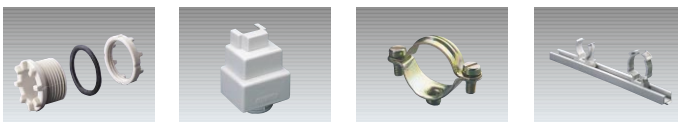


## 52 PGT sorozat

Ütésálló polimer tömszelencék  
merev védőcsövek csatlakoztatására  
Szürke RAL 7035 - IP 66

Gewiss kód	Méretsor PG	Beépítési lyukátmérő (mm)	Védőcső külső átmérő (mm)	Alkalmazható vezetékátmérők		Csomagolási mennyiség
				Min. (mm)	Max (mm)	
GW 52 024	13.5	20	16	9	12.5	15/300
GW 52 025	16	23	20	13	16	15/240
GW 52 026	21	29	25	8	10	15/240
GW 52 027	29	37	32	13.5	15	15/210
				21	26	
GW 52 028	36	48	40	17	20	6/ 84
				30	34	
GW 52 029	42	54	50	36	39	4/ 80
				40	43	

**TARTOZÉKOK:** Rögzítő csavaranyák.



Lásd EUROBOX katalógus.



## 50 AC sorozat

Rugalmas polimer tömszelencék IP 44  
Ütésálló polimer tömszelencék IP 66 →  
védőcsövek/dobozok csatlakoztatására  
Szürke RAL 7035



IP 44 Gewiss kód	Védőcső külső átmérő (mm)	Beépítési lyukátmérő (mm)	Csomagolási mennyiség	IP 66 Gewiss kód	Védőcső külső átmérő (mm)	Beépítési lyukátmérő (mm)	Csomagolási mennyiség
GW 50 421	16	23	50/700	GW 50 415	16	20	25/200
GW 50 422	20	23	50/700	GW 50 416	20	23	25/200
GW 50 423	20	29	25/350				
GW 50 424	25	29	25/350	GW 50 417	25	29	25/150
GW 50 425	32	37	15/210	GW 50 418	32	37	10/100
GW 50 426	40	37	10/160	GW 50 419	40	48	6/ 60
GW 50 427	50	48	10/140	GW 50 420	50	54	5/ 50

**TARTOZÉKOK:** Rögzítő csavaranyák.



## 50 AC sorozat

Rugalmas polimer lépcsőzetes tömszelence  
Szürke RAL 7035 - IP 55

(50 RC hasonló kivitel kábelcsatornák csatlakoztatására GW 50 441..50 445.  
Lásd: bal alsó 2. kép)

Gewiss kód	Védőcső max külső átmérő (mm)	Beépítési lyukátmérő (mm)	Csomagolási mennyiség
GW 50 428	16	20	100/1000
GW 50 429	20	23	100/1000
GW 50 430	25	29	100/1000
GW 50 431	32	37	50/ 500
GW 50 432	40	48	35/ 350

**TULAJDONSÁGOK:** GW 50 428, 150°C-ig hőálló polimerből.

Szigetelő alapanyagú kiegészítők,  
merev-védőcső rendszerek íveinek kialakítására



## 50 SPEEDY-FLEX sorozat

Vízmentes hajlékony csatlakozóelemek  
Szürke RAL 7035 - IP 44, IP 66

(IP 44-es kivétel: GW 50 207 .. GW 50 212)

**ALKALMAZÁS:** 0-90°-ban hajlítható, hosszirányban hőtágulási problémák ellen

IP 44 Gewiss kód	IP 66 Gewiss kód	Védőcső külső átmérő (mm)	IP44 Külső átmérő (mm)	IP66 Külső átmérő (mm)	Belső átmérő (mm)	IP66 Csatlakozási hossz (mm)	Csomagolási mennyiség
GW 50 207	GW 50 201	16	24	27	13	140	20/ 60
GW 50 208	GW 50 202	20	30	31.5	17	160	20/120
GW 50 209	GW 50 203	25	35	41	21.5	205	20/120
GW 50 210	GW 50 204	32	45	55	28	290	10/ 60
GW 50 211	GW 50 205	40	55	65	35.5	400	6/ 36
GW 50 212	GW 50 206	50	65	72	44.5	515	6/ 36



## 50 AC sorozat

Ütésálló polimer, sorolható rögzítőbilincsek  
Szürke RAL 7035

Bepattintós Bepattintás után zárható



Gewiss kód	Védőcső külső átmérő (mm)	Távolság a fal és a védőcső tengelye között (mm)	Csomagolási mennyiség	Gewiss kód	Csomagolási mennyiség
GW 50 601	16	20	100/2000	GW 50 605	100/900
GW 50 602	20	22	100/1600	GW 50 606	100/900
GW 50 603	25	24.5	100/ 900	GW 50 607	100/700
GW 50 604	32	28	100/ 900	GW 50 608	50/450
GW 50 628	40	32	50/ 450	GW 50 630	35/350
GW 50 629	50	37	50/ 450	GW 50 631	25/200

**TULAJDONSÁGOK:** 200 mm hosszú moduláris rögzítő sínekre, GW 50 609 pattinthatók.

## DIFLEX, LIGHT Flexibilis, gumírozott PVC spirális gégecsővek



**DFG**  
DIFLEX szürke gumírozott PVC spirális gégecső.  
Több színben, minőségben, kültérre is.  
(+5...+60°C, -10...+90°C, lásd EUOPASS kat.)  
Tömítő szelencék, metrikus méretsor IP 64  
(Alapanyag önkilló műanyag, fekete színben is.)



DFG Kód	Belső átmérő (mm)	Csomagolási mennyiség	RDM Kód	Menet ISO	Csomagolási mennyiség
DX 30 008	8 •	30/1800	DX 54 008	M12x1	20/180
DX 30 010	10	30/1800	DX 54 010	M16x1.5	20/160
DX 30 012	12	30/1800	DX 54 012	M16x1.5	10/100
DX 30 014	14 •	30/1080			
DX 30 016	16	30/1080	DX 54 016	M20x1.5	10/150
DX 30 020	20	30/ 720	DX 54 020	M25x1.5	10/100
DX 30 022	22 • • rendelésre	30/ 720	DX 54 022	M25x1.5	10/100
DX 30 025	25	30/ 480	DX 54 025	M32x1.5	5/ 60
DX 30 028	28 •	30/ 480	DX 54 028	M32x1.5	5/ 40
DX 30 032	32	30/ 480	DX 54 032	M40x1.5	5/ 30
DX 30 035	35 •	30/ 240			
DX 30 040	40	30/ 240	DX 54 040	M50x1.5	25
DX 30 050	50	30/ 180	DX 54 050	M63x1.5	15
DX 30 060	60	30/ 120			

**ALKALMAZÁS:** gépek bekötéséhez, automatizálás-technikai feladatokra.  
A tömszelencék fekete színben is, GAS (colos) és PG méretekben is megvásárolhatóak. Lásd EUOPASS katalógus.



**LIGHT**  
Szürke gumírozott PVC spirális gégecső, könnyített kivitel  
**ALKALMAZÁS:** Mint DIFLEX, de kevésbé nehéz ipari környezetbe.

Kód	Belső átmérő (mm)	Csomagolási mennyiség
DX 30 812	12	30/1800
DX 30 816	16	30/1080
DX 30 820	20	30/ 720
DX 30 825	25	30/ 480

## FK 15 sorozat Lépésálló hajlékony gégecső



**FK 15 sorozat**  
Közép-fekete lépésálló hajlékony gégecső (8 féle színben)  
A hagyományos, szürke csövekkel ellentétben az új EU szabványoknak megfelel (behúzószállal: DX 15 116...15 163)

Kód	Külső átmérő (mm)	Csomagolási mennyiség
DX 15 016	16	100/5600
DX 15 020	20	100/4800
DX 15 025	25	50/2400
DX 15 032	32	25/1300
DX 15 040	40	25/ 500
DX 15 050	50	25/ 400
DX 15 063	63	20/ 400

**INSTALLÁCIÓ:** Aljzatbeton, fal, álmennyezeti szerelésekhez. A fekete szín ajánlott az erősáramú vezetékhalózat azonosítására, egyéb színekkel jól megkülönböztethetőek pl. a gyengeáramú vezetékek.



**ST**  
Nylon Ø 3, 4 mm kábel behúzó szalag  
**ALKALMAZÁS:** Elektromos vezetékek védőcsőbe húzására. Ø 3, 4 mm nagy szilárdságú nyilonból készült, amely hajlékonyságával, ideális szigetelő tulajdonságával könnyebbé és biztonságosabbá teszi a szerelést. Extra erős behúzó fejrel.

3 mm Kód	Hosszúság (m)	Csomagolási mennyiség 3 mm	4 mm Kód	Csomagolási mennyiség 4 mm
DX 52 205	5	1/10	DX 52 305	1/40
DX 52 210	10	1/10	DX 52 310	1/25
DX 52 215	15	1/10	DX 52 315	1/15
DX 52 220	20	1/10	DX 52 320	1/15
DX 52 225	25	1/10	DX 52 325	1/15

## FU sorozat dupla falú gégecső kábel fektetéshez



**FU 15 sorozat**  
Dupla falú gégecső kábel fektetéshez, behúzó szál, vörös színű külső köppeny, sima belső fal.  
(U45 merev cső DX 38 500..DX 38 507) →



FU 15 Kód	Átmérő Ø	Csomagolási mennyiség	U 45 Kód	Átmérő Ø	Csomagolási mennyiség*
DX 35 000	40	50/400			
DX 35 001	50	50/350	DX 38 500	50	3/1287
DX 35 002	63	50/300	DX 38 501	63	3/ 792
DX 35 003	75	50/250	DX 38 502	80	3/ 468
DX 35 004	90	50/250	DX 38 503	100	3/ 315
DX 35 005	110	50/200	DX 38 504	110	3/ 255
DX 35 006	125	25/100	DX 38 505	125	3/ 192
DX 35 007	140	25/100			
DX 35 008	160	25/100	DX 38 506	160	3/ 117
DX 35 009	200 • kérésre	25	DX 38 507	200	3/ 75

**ALKALMAZÁS:** Föld alatti elektromos és telekommunikációs hálózatok kialakítására.  
A csomagolási mennyiségek megfelelnek a gyárból minimálisan rendelhető mennyiségnek.  
\*U 45 4 m-es szálakban is (DX 38 600..DX 38 607). Rendelhető FU toldó elemek: DX 58 200..DX 58 209

## Kábelkötegelők



**52 FS sorozat**  
Szabvány kábelkötegelő színtelen polimerből  
Kültéri kábelkötegelők nagy igénybevételre - fekete polimer

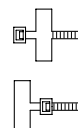


Gewiss kód színtelen	Méret (mm)	Rögzítési átmérő minimum	kapacitás (mm) maximum	Gewiss kód fekete, kültéri	Csomagolási mennyiség
GW 52 231	2.4 x 75	1.5	18	GW 52 251	1000/20000
GW 52 232	2.5 x 96		23	GW 52 252	1000/20000
GW 52 233	2.5 x 140		35	GW 52 253	100/10000
GW 52 234	2.5 x 203	2.5	55	GW 52 254	100/10000
GW 52 235	3.6 x 150		39	GW 52 255	100/10000
GW 52 236	3.6 x 203		55	GW 52 256	100/10000
GW 52 237	3.6 x 292	3	85	GW 52 257	100/ 5000
GW 52 238	4.8 x 190		52	GW 52 258	100/ 5000
GW 52 239	4.8 x 280		81	GW 52 259	100/ 5000
GW 52 240	4.8 x 368	4	102	GW 52 260	100/ 5000
GW 52 241	7.6 x 380		110	GW 52 261	100/ 1000
GW 52 242	9.0 x 610		5	185	GW 52 262
GW 52 243	9.0 x 914	270		GW 52 263	50/ 500

**TULAJDONSÁGOK:** Elkészíthető végződés és lekerekített oldallal



**52 FS sorozat**  
Kültéri kábelkötegelők nagy igénybevételre - fehér polimer, jelölő lapkával



GW 52 291  
GW 52 293  
GW 52 294

Gewiss kód	Méret (mm)	Rögzítési átmérő minimum	kapacitás (mm) maximum	Jelölő lapka méret (mm) pozíció	Csomagolási mennyiség
GW 52 291	2.5 x 100	1.5	25	25 x 8 keresztirány	100/5000
GW 52 292	2.5 x 110			25 x 8 kétoldalas	100/5000
GW 52 293	2.5 x 200	10	50	30 x 15 keresztirány	100/2000
GW 52 294	4.6 x 200			28 x 13 hosszirány	100/2000

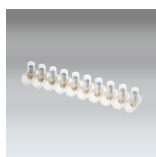


**52 FS sorozat**  
Kioltható kábelkötegelő fekete polimerből

Gewiss kód	Méret (mm)	Rögzítési átmérő minimum	kapacitás (mm) maximum	Csomagolási mennyiség
GW 52 271	7.6 x 150	4	35	100/1000
GW 52 272	7.6 x 200		50	100/1000
GW 52 273	7.6 x 300		80	100/1000

# 44 SOROZAT CSATLAKOZÓELEMEK ÉS MODULÁRIS SOROZATKAPCSOK

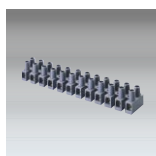
## Csatlakozó elemek és moduláris sorozatkapcsok



### 44 MS sorozat

Áttetsző szigetelésű sorozatkapocs, 1 pólusú, töréssel darabolható kivétel - 450V - T 85°C - IP 20

Gewiss kód	Névleges keresztmetszet (mm <sup>2</sup> )	Vezető keresztmetszet (mm <sup>2</sup> )	Max. száma a beköthető vezetéknek		Csavar típusa	Soronkénti pólus szám	Csomagolási mennyiség
			Merev	Flexibilis			
GW 44 661	2.5	2.5 / 1.5 / 1	2 / 2-3 / 2.4	2 / 2-3 / 2.4	hornyolt	10	10/450
GW 44 665	4	4 / 2.5 / 1.5	2 / 2-3 / 2.4	2 / 2-3 / 2.4	hornyolt	10	10/450
GW 44 662	6	6 / 4 / 2.5	2 / 2-3 / 2.4	- / 2 / 2-3	hornyolt	10	10/450
GW 44 663	10	10 / 6 / 4	2 / 2-3 / 2.4	2 / 2 / 2-3	hornyolt	10	10/300
GW 44 664	16	16 / 10 / 6	2 / 2-3 / 2.4	2 / 2 / 2-3	hornyolt	5	10/240
GW 44 666	25	25 / 16 / 10	2 / 2-3 / 2.4	2 / 2 / 2-3	imbusz kulcs 5 mm/horony	1	5/150
GW 44 667	35	35 / 25 / 16	2 / 2-3 / 2.4	2 / 2 / 2-3	imbusz kulcs 5 mm/horony	1	5/150



### 44 MS sorozat

Polimer 12 pólusú moduláris sorozatkapocs réz átvezetőikkel - Fekete - 450V - T 85°C

Gewiss kód	Maximális csatlakozható keresztmetszet hajlékony kábel esetén (mm <sup>2</sup> )	Méret Sz. x Ma. x Mé. (mm)	Rögzítése	Csomagolási mennyiség
GW 44 601	1.5	95 x 15 x 16	Csavaros	10/480
GW 44 602	2.5	117 x 17 x 20		10/240
GW 44 603	6	141 x 20 x 23		10/160
GW 44 604	10	172 x 25 x 32		10/120
GW 44 605	25	210 x 34 x 38		3/ 36

## Több pólusú sorozatkapcsok



### 44 MM sorozat

Több pólusú sorozatkapcsok Szürke RAL 7035 - 450V

Gewiss kód	Csatlakoztatási kapacitás pólusok száma x keresztm. (mm <sup>2</sup> )	Max. száma a pólusonkénti csatlakozható vezetéknek			Csomagolási mennyiség
		Keresztmetszet (mm <sup>2</sup> )	Merev	Hajlékony	
GW 44 606	3 x 4	4 / 2.5 / 1.5	2 / 3 / 4	2 / 3 / 4	10/100
GW 44 607	4 x 4	4 / 2.5 / 1.5	2 / 3 / 4	2 / 3 / 4	10/100
GW 44 608	5 x 4	4 / 2.5 / 1.5	2 / 3 / 4	3	10/100



### 44 MM sorozat

Több pólusú sorozatkapocs. Csavarok: átmenő-vezeték bekötési lehetőséggel Szürke RAL 7035 - 750V - T 85°C

Gewiss kód	Csatlakoztatási kapacitás pólusok száma x keresztmetszet (mm <sup>2</sup> )	Max. száma a pólusonkénti beköthető vezetéknek			Csomagolási mennyiség
		Keresztmetszet (mm <sup>2</sup> )	Merev	Hajlékony	
GW 44 609	3 x 6	6 / 4 / 2.5	2 / 2-3 / 2.4	2-3 / 2-3 / 3-4	10/100
GW 44 610	5 x 6	6 / 4 / 2.5	2 / 2-3 / 2.4	2-3 / 2-3 / 3-4	10/100
GW 44 611	3 x 16	16 / 10 / 6	2 / 2-3 / 2.4	2 / 2-3 / 2.4	10/100
GW 44 612	5 x 16	16 / 10 / 6	2 / 2-3 / 2.4	2 / 2-3 / 2.4	10/100
GW 44 613	3 x 35	35 / 25 / 16	2 / 2 / 2-3	2 / 2 / 2	1/ 10
GW 44 614	5 x 35	35 / 25 / 16	2 / 2 / 2-3	2 / 2 / 2	1/ 10

TARTOZÉKOK: Rögzítő csavarok.

## Egypólusú, egyenpotenciál sorozatkapcsok



### 44 ME sorozat

Egypólusú, egyenpotenciálra hozó sorozatkapcsok szigetelő burkolattal - Átlátszó 450V - T 85°C - IP 20

Gewiss kód	Csatlakoztatási kapacitás csatlakozások száma x keresztmetszet (mm <sup>2</sup> )	Csomagolási mennyiség
GW 44 671	3 x 6	10/100
GW 44 672	5 x 6	10/100
GW 44 673	4 x 16	10/ 50
GW 44 674	2 x 16 + 3 x 6	10/ 50
GW 44 675	2 x 16 - 9 x 6	5/ 25
GW 44 676	2 x 35 - 4 x 16	1/ 10

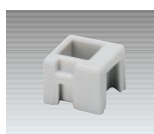
TARTOZÉKOK: Öntapadó címke az áramkörök azonosítására



### 44 ME sorozat

Tartóelem egyenpotenciálra hozó sorozatkapcsok EN 50022 sínrre rögzítéséhez

Gewiss kód	Egyenpotenciális sorozatkapcsokhoz	Sorozatkapocs rögzítéshez	Csomagolási mennyiség
GW 44 681	Minden típushoz	Pattintással	100



### 44 ME sorozat

Adapter egyenpotenciálra hozó sorozatkapcsok rögzítéséhez

ALKALMAZÁS: lehetővé teszi az egyenpotenciális sorozatkapcsok szerelőlapokra, vagy közvetlenül kötődobozok (vízmentesek is) hátlapjaira rögzítését

Gewiss kód	Egyenpotenciális sorozatkapcsokhoz	Sorozatkapocs rögzítéshez	Csomagolási mennyiség
GW 44 682	Minden típushoz	Összeillesztés	200

TARTOZÉKOK: Adapter rögzítőcsavarok



### 44 ME sorozat

Kalapsín egyenpotenciálra hozó sorozatkapcsok 48 PTC, (GW 48 661..GW 48 691) süllyesztett moduláris kötődobozokba rögzítéséhez (A 2 és 3 rekeszes PTC dobozoknál a GW 48 024 elválsztókra rögzítendő.)

Gewiss kód	Ráépíthető egyenpotenciális sorozatkapcsok száma x kód	Csomagolási mennyiség
GW 44 683	4 x GW 44 671 - 3 x GW 44 672 2 x GW 44 673 - 2 x GW 44 674 - 1 x GW 44 675	1/50

## Moduláris leosztó sorozatkapcsok



### 44 MP sorozat

Egypólusú, moduláris leosztó sorozatkapocs Szerelőlapra, vagy EN50022 sínrre rögzíthető Védettség: IP 20

Gewiss kód	Névleges áram (In)	Méretek		Csatlakoztatási kapacitás		Csomagolási mennyiség
		külső modulok száma EN 50022	Bemenet Csatl. sz. x keresztm. (mm <sup>2</sup> )	Kimenet Csatl. sz. x keresztm. (mm <sup>2</sup> )		
GW 44 651	160A	2	35 x 92 x 49	1 x 10-70	6 x 2.5-16	1/5



### 44 MP sorozat

2, 4 pólusú moduláris EPH sorozatkapcsok, áttetsző védősapkával ellátott, szerelőlapra vagy EN 50022 sínrre rögzíthető 500V - T 40°C

Gewiss kód 2P	Névleges áram (In)	Méretek		Gewiss kód 4P	Külső méretek Sz. x Ma. x Mé. (mm)	Csomagolási mennyiség
		külső modulok száma EN 50022	Gewiss kód 4P			
GW 44 691	100A	4	70 x 49 x 50	GW 44 696	70 x 88.5 x 50	2/20
GW 44 693	125A	8	141 x 49 x 50	GW 44 698	141 x 88.5 x 50	1/10
	160 A	11		GW 44 699	160 x 90 x 50	1/5

TARTOZÉKOK: 2, 4 db áramkör azonosító címke.



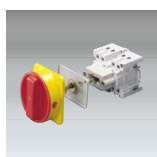
Panelre szerelhető forgókaros kapcsolók



## 70 RT sorozat

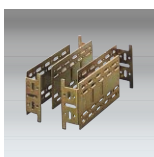
Forgókaros kapcsolók elosztótáblához EN50022 DIN sínre szerelhető kivitel fekete forgatógombbal

Gewiss kód	Pólus szám	Néveleges áramerősség (A)	Hajlékony vezeték min. max. (mm <sup>2</sup> )	Merev vezeték min. max. (mm <sup>2</sup> )	Modulok száma EN 50022 (17.5 mm)	Csomagolási mennyiség
GW 70 201	2	16	1.5 2.5	1.5 4	3	1/30
GW 70 202	3					1/30
GW 70 203	4					1/30
GW 70 204	2	32	1.5 6	1.5 10	4	1/24
GW 70 205	3					1/24
GW 70 206	4					1/24
GW 70 207	3	63	1.5 16	2.5 25	5	1/12
GW 70 208	4					1/12
SH 71 145	3 (4)*	80	(3P->4P SH 71 172 segítségével)			
SH 71 146	3 (4)*	125	(3P->4P SH 71 174 segítségével) lásd Schupa katalógus 08.5			



## 70 RT sorozat

Forgókaros kapcsolók elosztószekrény-ajtókra szerelhető kivitel lakatolható, vörös forgatógombbal és kapcsolószárral



Gewiss kód	Pólus szám	Néveleges áramerősség (A)	Hajlékony vezeték min. max. (mm <sup>2</sup> )	Merev vezeték min. max. (mm <sup>2</sup> )	Modulok száma EN 50022 (17.5 mm)	Áthidalási távolság kapcsoló távtartó nélkül (mm) min** max*	Csomagolási mennyiség
GW 70 001	2	16	1.5 2.5	1.5 4	3	87 145	1/10
GW 70 002	3						1/10
GW 70 003	4						1/10
GW 70 004	2	32	1.5 6	1.5 10	4	87 145	1/10
GW 70 005	3						1/10
GW 70 006	4						1/10
GW 70 007	3	63	1.5 16	2.5 25	5	114 177	1/ 5
GW 70 008	4						1/ 5

\*\* A kapcsolószár vágásával elérhető. \* 305, 337 mm-re növelhető a GW 70 009 távtartóval. Galvanizált acél kiemelő keret GW 70 009 tartozékként rendelhető.

**ALKALMAZÁS:** A forgókaros kapcsolók a következő alkalmazási osztályokkal összhangban használhatók: AC22 (vegyes, rezisztív és induktív terhelés kis túlterhelésekkel), AC3 (kalitkás motorok bekapcsolása és üzeme), AC23 (motorok vagy más induktív-terhelések üzemeltetése) (EN 60947-3).

## Falon kívüli forgókaros kapcsolók - IP 65 -



## 70 RT sorozat

Falon kívüli forgókaros kapcsolók fekete forgatógombbal - IP 65

Gewiss kód	Pólus szám	Néveleges áramerősség (A)	Hajlékony vezeték min. max.	Merev vezeték min. max.	Ház méretei Sz. x Ma. x Mé. (mm)	Csomagolási mennyiség
GW 70 401	2	16	1.5 2.5	1.5 4	114 x 114 x 71.5	1/16
GW 70 402	3					1/16
GW 70 403	4					1/16
GW 70 404	2	32	1.5 6	1.5 10	114 x 114 x 71.5	1/16
GW 70 405	3					1/16
GW 70 406	4					1/16
GW 70 407	3	63	1.5 16	2.5 25	170 x 170 x 96	1/ 6
GW 70 408	4					1/ 6



## 70 RT sorozat

Falon kívüli forgókaros vészkapcsolók lakatolható, vörös forgatógomb, sárga perem - IP 65

Gewiss kód	Pólus szám	Néveleges áramerősség (A)	Hajlékony vezeték min. max. (mm <sup>2</sup> )	Merev vezeték min. max. (mm <sup>2</sup> )	Ház méretei Sz. x Ma. x Mé. (mm)	Csomagolási mennyiség
GW 70 431	2	16	1.5 2.5	1.5 4	114 x 114 x 71.5	1/16
GW 70 432	3					1/16
GW 70 433	4					1/16
GW 70 434	2	32	1.5 6	1.5 10	114 x 114 x 71.5	1/16
GW 70 435	3					1/16
GW 70 436	4					1/16
GW 70 437	3	63	1.5 16	2.5 25	170 x 170 x 96	1/ 6
GW 70 438	4					1/ 6
SH 71 121	4	125	lásd Schupa katalógus 08.4			

TARTOZÉKOK: Csavarsapkák GW 44 622.

\* Az IEC 536 szabvány szerinti kettős szigetelés elérhető a GW 44 622 csavarsapkák vagy a GW 44 621 rögzítőfülek segítségével.

## RETESZELT - KAPCSOLÓS DUGASZOLÓALJZAT KOMBINÁCIÓK



ÚJ

# 66/67 IB SOROZAT

## RETESZELT - KAPCSOLÓS DUGASZOLÓALJZAT KOMBINÁCIÓK, IEC 309 SZABVÁNY SZERINT

### Kiválasztási útmutató

**66 COMBIBLOC sorozat: kompakt reteszelt-kapcsolós dugaszolóaljzatok - IP 44/IP 55**

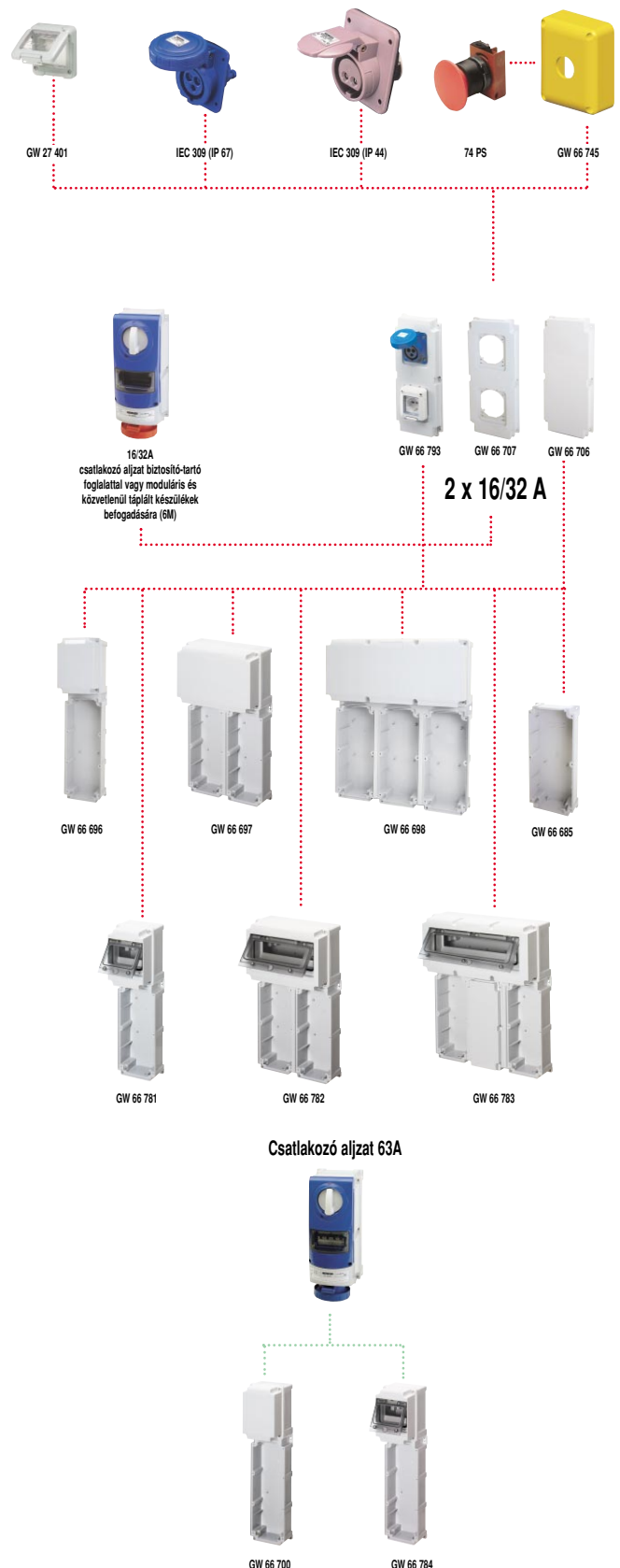
TULAJDONSÁGOK: alkalmasak a cylinder biztonsági zár beépítésére (GW 40422).

**66 IB SOROZAT: vízszintes dugaszolóaljzatok - IP 44**

**66 IB sorozat: SBF függőleges dugaszolóaljzatok - IP 55**

66 IB sorozat: CBF függőleges dugaszolóaljzatok - IP 55 (SELV - IP 44 és SBF verzió 63A)

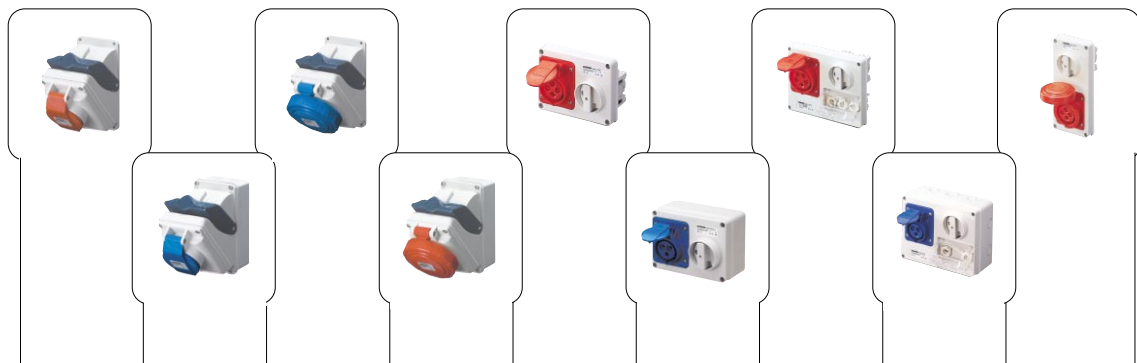
66 IB sorozat: dugaszolóaljzatok nagy igénybevételre














Kiválasztási segédlet

Kisfeszültségű reteszelt-kapcsolós dugaszolóaljzatok IEC 309 szabvány szerint



Névleges áram (A)	Névleges feszültség (V)	Pólusszám	Referencia	Kompakt kapcsolós dugaljakk háttal nélkül IP 44	Kompakt kapcsolós dugaljakk háttal IP 44	Kompakt kapcsolós dugaljakk háttal nélkül IP 55	Kompakt kapcsolós dugaljakk háttal IP 55	Horizontális kapcsolós dugaljakk háttal nélkül IP 44	Horizontális kapcsolós dugaljakk háttal P 44	Horizontális kapcsolós dugaljakk biztosítókkal háttal nélkül IP 44	Horizontális kapcsolós dugaljakk biztosítókkal háttal IP 44	Vertikális kapcsolós dugaljakk háttal nélkül IP 55	
16	24 d.c.	2P	s.r.										
	110 ◆ / 100 - ◆ / 130	2P + j	4	GW 66 423	GW 66 401	GW 66 467	GW 66 445	GW 66 101	GW 66 001	GW 66 123	GW 66 023	GW 66 301	
		3P + j	4	GW 66 424	GW 66 402	GW 66 468	GW 66 446	GW 66 102	GW 66 002	GW 66 124	GW 66 024	GW 66 302	
		3P + N + j	4	GW 66 425	GW 66 403	GW 66 469	GW 66 447	GW 66 103	GW 66 003	GW 66 125	GW 66 025	GW 66 303	
	220 ◆ / 200 - ◆ / 250	2P + j	6	GW 66 426	GW 66 404	GW 66 470	GW 66 448	GW 66 104	GW 66 004	GW 66 126	GW 66 026	GW 66 304	
		3P + j	9	GW 66 427	GW 66 405	GW 66 471	GW 66 449	GW 66 105	GW 66 005	GW 66 127	GW 66 027	GW 66 305	
		3P + N + j	9	GW 66 428	GW 66 406	GW 66 472	GW 66 450	GW 66 106	GW 66 006	GW 66 128	GW 66 028	GW 66 306	
	380 ◆ / 380 - ◆ / 415	2P + j	9	GW 66 429	GW 66 407	GW 66 473	GW 66 451	GW 66 107	GW 66 007	GW 66 129	GW 66 029	GW 66 307	
		3P + j	6	GW 66 430	GW 66 408	GW 66 474	GW 66 452	GW 66 108	GW 66 008	GW 66 130	GW 66 030	GW 66 308	
		3P + N + j	6	GW 66 431	GW 66 409	GW 66 475	GW 66 453	GW 66 109	GW 66 009	GW 66 131	GW 66 031	GW 66 309	
	500 ◆ / 480 - ◆ / 500	3P + j	7					GW 66 110	GW 66 010	GW 66 132	GW 66 032	GW 66 310	
		3P + N + j	7					GW 66 111	GW 66 011	GW 66 133	GW 66 033	GW 66 311	
	32	110 ◆ / 100 - ◆ / 130	2P + j	4	GW 66 434	GW 66 412	GW 66 478	GW 66 456	GW 66 112	GW 66 012	GW 66 134	GW 66 034	GW 66 312
			3P + j	4	GW 66 435	GW 66 413	GW 66 479	GW 66 457	GW 66 113	GW 66 013	GW 66 135	GW 66 035	GW 66 313
3P + N + j			4	GW 66 436	GW 66 414	GW 66 480	GW 66 458	GW 66 114	GW 66 014	GW 66 136	GW 66 036	GW 66 314	
220 ◆ / 200 - ◆ / 250		2P + j	6	GW 66 437	GW 66 415	GW 66 481	GW 66 459	GW 66 115	GW 66 015	GW 66 137	GW 66 037	GW 66 315	
		3P + j	9	GW 66 438	GW 66 416	GW 66 482	GW 66 460	GW 66 116	GW 66 016	GW 66 138	GW 66 038	GW 66 316	
		3P + N + j	9	GW 66 439	GW 66 417	GW 66 483	GW 66 461	GW 66 117	GW 66 017	GW 66 139	GW 66 039	GW 66 317	
380 ◆ / 380 - ◆ / 415		2P + j	9	GW 66 440	GW 66 418	GW 66 484	GW 66 462	GW 66 118	GW 66 018	GW 66 140	GW 66 040	GW 66 318	
		3P + j	6	GW 66 441	GW 66 419	GW 66 485	GW 66 463	GW 66 119	GW 66 019	GW 66 141	GW 66 041	GW 66 319	
		3P + N + j	6	GW 66 442	GW 66 420	GW 66 486	GW 66 464	GW 66 120	GW 66 020	GW 66 142	GW 66 042	GW 66 320	
500 ◆ / 480 - ◆ / 500		3P + j	7					GW 66 121	GW 66 021	GW 66 143	GW 66 043	GW 66 321	
		3P + N + j	7					GW 66 122	GW 66 022	GW 66 144	GW 66 044	GW 66 322	
380 / 440	3P + j	3									GW 66 357		
63	110 ◆ / 100 - ◆ / 130	2P + j	4										
		3P + j	4										
		3P + N + j	4										
	220 ◆ / 200 - ◆ / 250	2P + j	6										
		3P + j	9										
		3P + N + j	9										
	380 ◆ / 380 - ◆ / 415	2P + j	9										
		3P + j	6										
		3P + N + j	6										
	500 ◆ / 480 - ◆ / 500	3P + j	7										
3P + N + j		7											

								
Vertikális kapcsolós dugaljakkal háttappal IP 55	Vertikális kapcsolós dugaljakkal biztosítókkal háttappal nélkül IP 55	Vertikális kapcsolós dugaljakkal biztosítókkal háttappal IP 55	Vertikális kapcsolós dugaljakkal háttappal nélkül IP 66	Vertikális kapcsolós dugaljakkal biztosítókkal háttappal nélkül IP 66	Vertikális kapcsolós dugaljakkal GM férohellyel háttappal nélkül IP 66	Vertikális kapcsolós dugaljakkal háttappal IP 66	Vertikális kapcsolós dugaljakkal biztosítókkal háttappal nélkül IP 66*	Vertikális kapcsolós dugaljakkal GM férohellyel háttappal IP 66*
	GW 66 356	GW 66 256		GW 66 885			GW 66 997	
GW 66 201	GW 66 323	GW 66 223	GW 66 535	GW 66 801	GW 66 824	GW 66 501	GW 66 951	GW 66 974
GW 66 202	GW 66 324	GW 66 224	GW 66 536	GW 66 802	GW 66 825	GW 66 502	GW 66 952	GW 66 975
GW 66 203	GW 66 325	GW 66 225	GW 66 537	GW 66 803	GW 66 826	GW 66 503	GW 66 953	GW 66 976
GW 66 204	GW 66 326	GW 66 226	GW 66 538	GW 66 804	GW 66 827	GW 66 504	GW 66 954	GW 66 977
GW 66 205	GW 66 327	GW 66 227	GW 66 539	GW 66 805	GW 66 828	GW 66 505	GW 66 955	GW 66 978
GW 66 206	GW 66 328	GW 66 228	GW 66 540	GW 66 806	GW 66 829	GW 66 506	GW 66 956	GW 66 979
GW 66 207	GW 66 329	GW 66 229	GW 66 541	GW 66 807	GW 66 830	GW 66 507	GW 66 957	GW 66 980
GW 66 208	GW 66 330	GW 66 230	GW 66 542	GW 66 808	GW 66 831	GW 66 508	GW 66 958	GW 66 981
GW 66 209	GW 66 331	GW 66 231	GW 66 543	GW 66 809	GW 66 832	GW 66 509	GW 66 959	GW 66 982
GW 66 210	GW 66 332	GW 66 232	GW 66 544	GW 66 810	GW 66 833	GW 66 510	GW 66 960	GW 66 983
GW 66 211	GW 66 333	GW 66 233	GW 66 545	GW 66 811	GW 66 834	GW 66 511	GW 66 961	GW 66 984
GW 66 212	GW 66 334	GW 66 234	GW 66 546	GW 66 812	GW 66 835	GW 66 512	GW 66 962	GW 66 985
GW 66 213	GW 66 335	GW 66 235	GW 66 547	GW 66 813	GW 66 836	GW 66 513	GW 66 963	GW 66 986
GW 66 214	GW 66 336	GW 66 236	GW 66 548	GW 66 814	GW 66 837	GW 66 514	GW 66 964	GW 66 987
GW 66 215	GW 66 337	GW 66 237	GW 66 549	GW 66 815	GW 66 838	GW 66 515	GW 66 965	GW 66 988
GW 66 216	GW 66 338	GW 66 238	GW 66 550	GW 66 816	GW 66 839	GW 66 516	GW 66 966	GW 66 989
GW 66 217	GW 66 339	GW 66 239	GW 66 551	GW 66 817	GW 66 840	GW 66 517	GW 66 967	GW 66 990
GW 66 218	GW 66 340	GW 66 240	GW 66 552	GW 66 818	GW 66 841	GW 66 518	GW 66 968	GW 66 991
GW 66 219	GW 66 341	GW 66 241	GW 66 553	GW 66 819	GW 66 842	GW 66 519	GW 66 969	GW 66 992
GW 66 220	GW 66 342	GW 66 242	GW 66 554	GW 66 820	GW 66 843	GW 66 520	GW 66 970	GW 66 993
GW 66 221	GW 66 343	GW 66 243	GW 66 555	GW 66 821	GW 66 844	GW 66 521	GW 66 971	GW 66 994
GW 66 222	GW 66 344	GW 66 244	GW 66 556	GW 66 822	GW 66 845	GW 66 522	GW 66 972	GW 66 995
GW 66 257	GW 66 358	GW 66 258	GW 66 557	GW 66 823	GW 66 846	GW 66 523	GW 66 973	GW 66 996
	GW 66 345	GW 67 245				GW 66 524	GW 66 974	GW 66 866
	GW 66 346	GW 67 246				GW 66 525	GW 66 975	GW 66 867
	GW 66 347	GW 67 247				GW 66 526	GW 66 976	GW 66 868
	GW 66 348	GW 67 248				GW 66 527	GW 66 977	GW 66 869
	GW 66 349	GW 67 249				GW 66 528	GW 66 978	GW 66 870
	GW 66 350	GW 67 250				GW 66 529	GW 66 979	GW 66 871
	GW 66 351	GW 67 251				GW 66 530	GW 66 980	GW 66 872
	GW 66 352	GW 67 252				GW 66 531	GW 66 981	GW 66 873
	GW 66 353	GW 67 253				GW 66 532	GW 66 982	GW 66 874
	GW 66 354	GW 67 254				GW 66 533	GW 66 983	GW 66 875
	GW 66 355	GW 67 255				GW 66 534	GW 66 984	GW 66 876