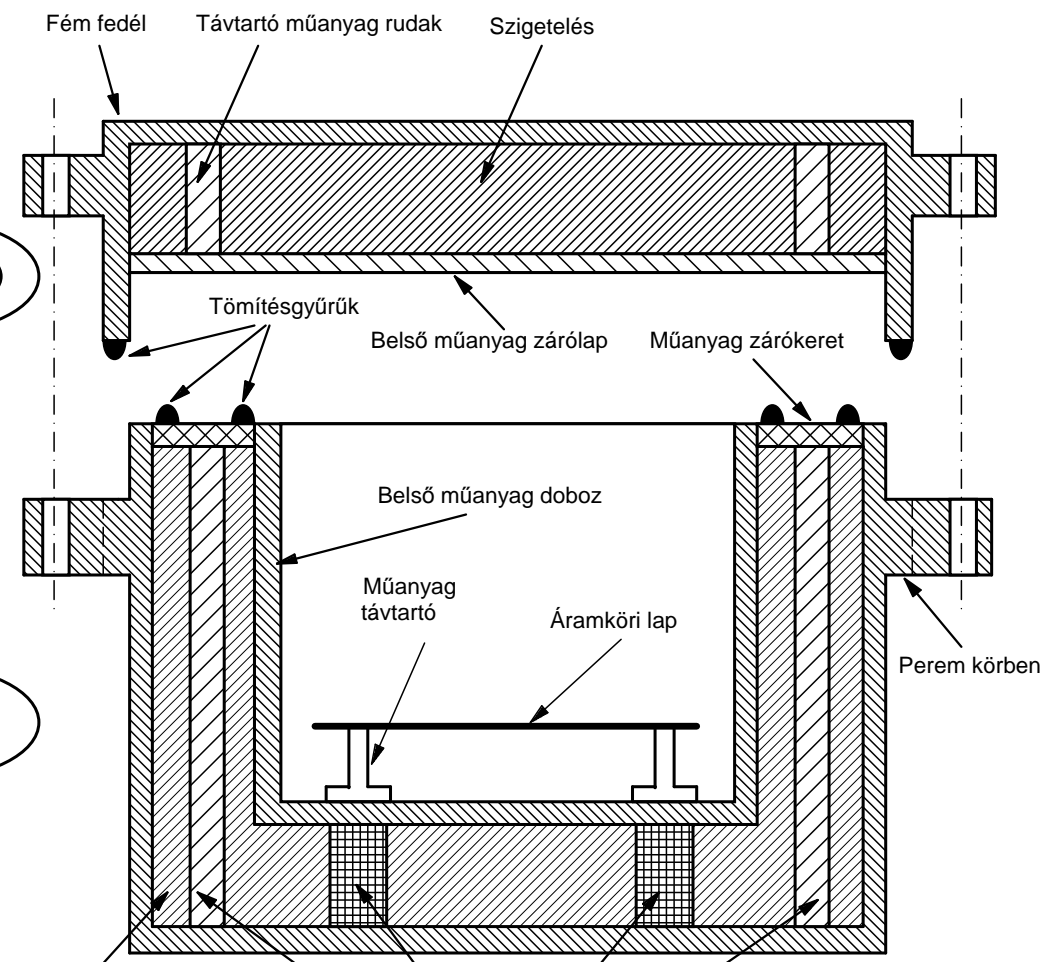


Áramköri lap távtartókra szerelve



Ez itt pontatlan ábrázolás a fűlek tetejével egy szintben van a perem. Oda az a volanszakasz nem kell. Ugyanígy van a többi fűlnél is!

Perem, olyan vastag, mint a fül vastagsága, erre illeszkedik a fedél pereme

Szigetelés Távtartó műanyag rudak Perem körben