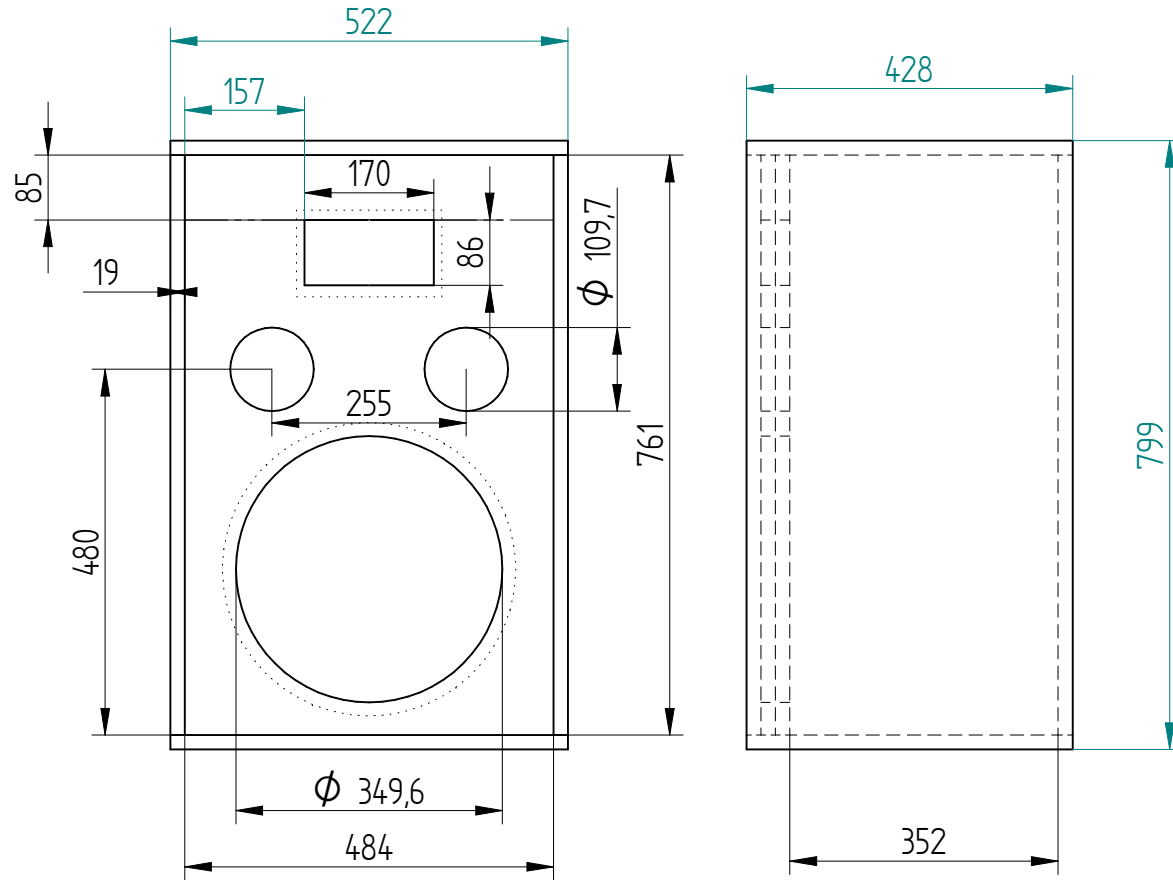


# Eminence Delta 15LFA + Eminence APT-150



130 literes Bassreflex doboz dupla süllyesztett előlappal.  
 Külön reflex cső nem kell bele.  
 Az előlap egy anyagvastagsággal van süllyesztve (19mm)  
 A doboz belső oldalánjai optimálisak de egy réteg vatelinnel  
 mindenképp lazán be kell fedni minden belső oldalt, valamint  
 fontos a pontos kivitelezés.  
 Sem üvegyapot és sem kőzetgyapot nem alkalmas!  
 Az előlap és a hátlap közé 50x25 lécből merevítést kell beépíteni,  
 a két reflexnyílás közötti területen.  
 A magas sugárzó mágneskörét egy 50x25 lécből készült a két oldallal közé beépített  
 merevítővel alá kell támasztani, és egy kenőgyellegel nekiszorítani. PI Hilti szalag.  
 Felhasznált hangszórók:  
 Eminence Delta 15LFA  
 Eminence APT-150

Darabjegyzék szabáshoz:

Alapanyag 19mm vastag MDF lap.

3db - 484X761 (2db előlap és 1db hátlap)

2db - 428X799 (Oldalak)

2db -522X428 (Teteje és az alja.)

