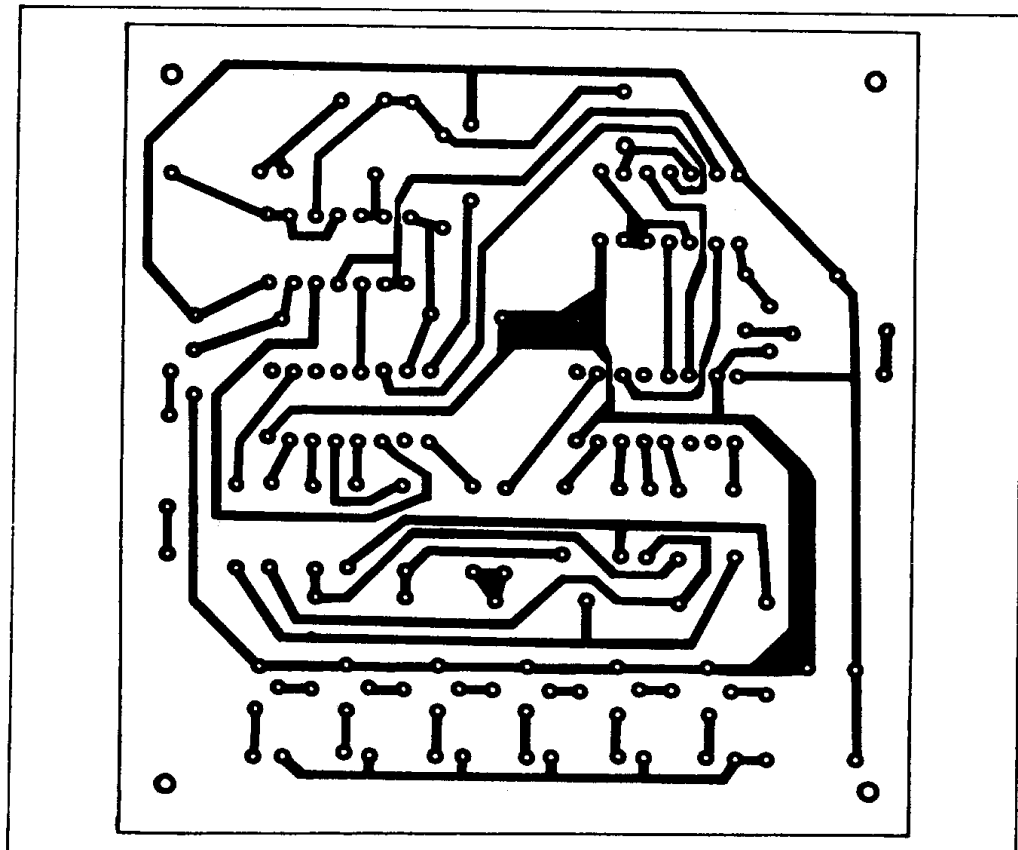


9. ábra. Futófényes irányjelző

felszerelve. Ezek fékezéskor együtt világítanak, kanyarodáskor (ill. irányjelzés esetén) a megfelelő oldali lámpasor izzói gyors ütemben egymás után villannak fel, belülről kifelé mozgó futófényként. Az irányjelzésnek ez a módja rendkívül figyelemfelkeltő és hatásos, emellett igen esztétikus is. Az alábbiakban közölt áramkör ilyen irányjelző-szerkezet vezérlésére is alkalmazható. Bár a hatályban lévő jogszabályok jelenleg tiltják az ilyen megoldásokat, áramkörünket így irányjelző-visszajelző működtetésére használhatjuk. Az esztétikus, LED-sorból álló visszajelzőt a műszerfalra helyezhetjük el, futófényének iránya – az irányjelző kontrollja mellett – a kanyarodás irányát is jelzi.

Az áramkör kapcsolási rajza a 9. ábrán látható. Lényeges részét képezik az IC₁ és IC₂ jelölésű 4017 típusú számláló áramkörök. A 4017-es IC frekvenciaosztó áramkör, mégpedig ún. bináris-dekádikus Johnson-számláló. (Részletes működése és felépítése pl. az 1983/7. lapszámunkban található meg.) Az áramkör az órajelbemenetéről (14. láb) vezérelhető pozitív impulzusokkal, ha az enable bemenet (13. láb) alacsony potenciálszinten van. A tíz darab dekódolt kimeneten (0...9) ekkor tízzel osztott frekvenciájú, az órajel periódusidejé-



10. ábra. Az irányjelző-kontroll áramkör nyomtatott lapjának fóliás része (M1:1)