



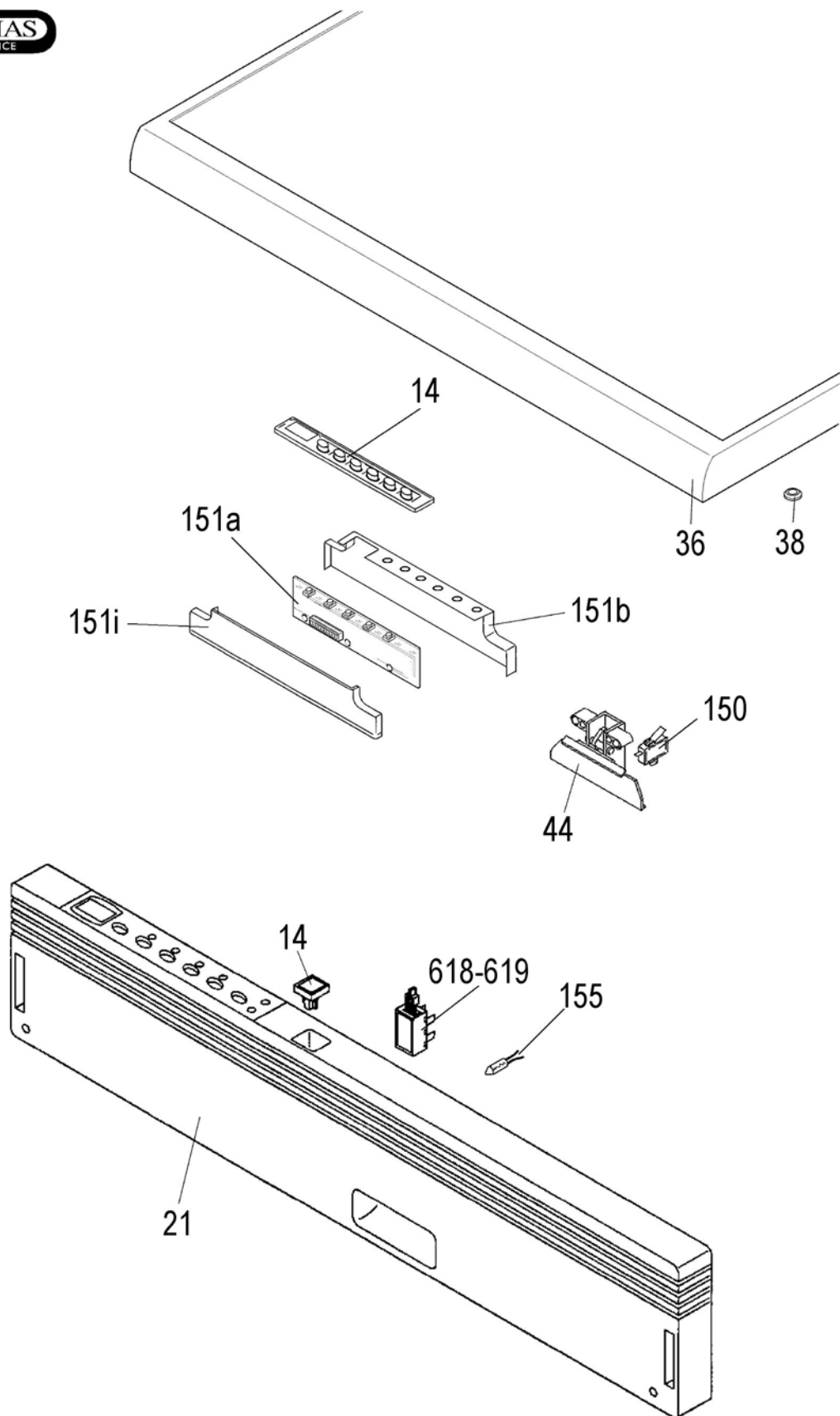
Assistenza Tecnica After Sales Service Service Apres Vente Kundendienst Servicio Post-Venta

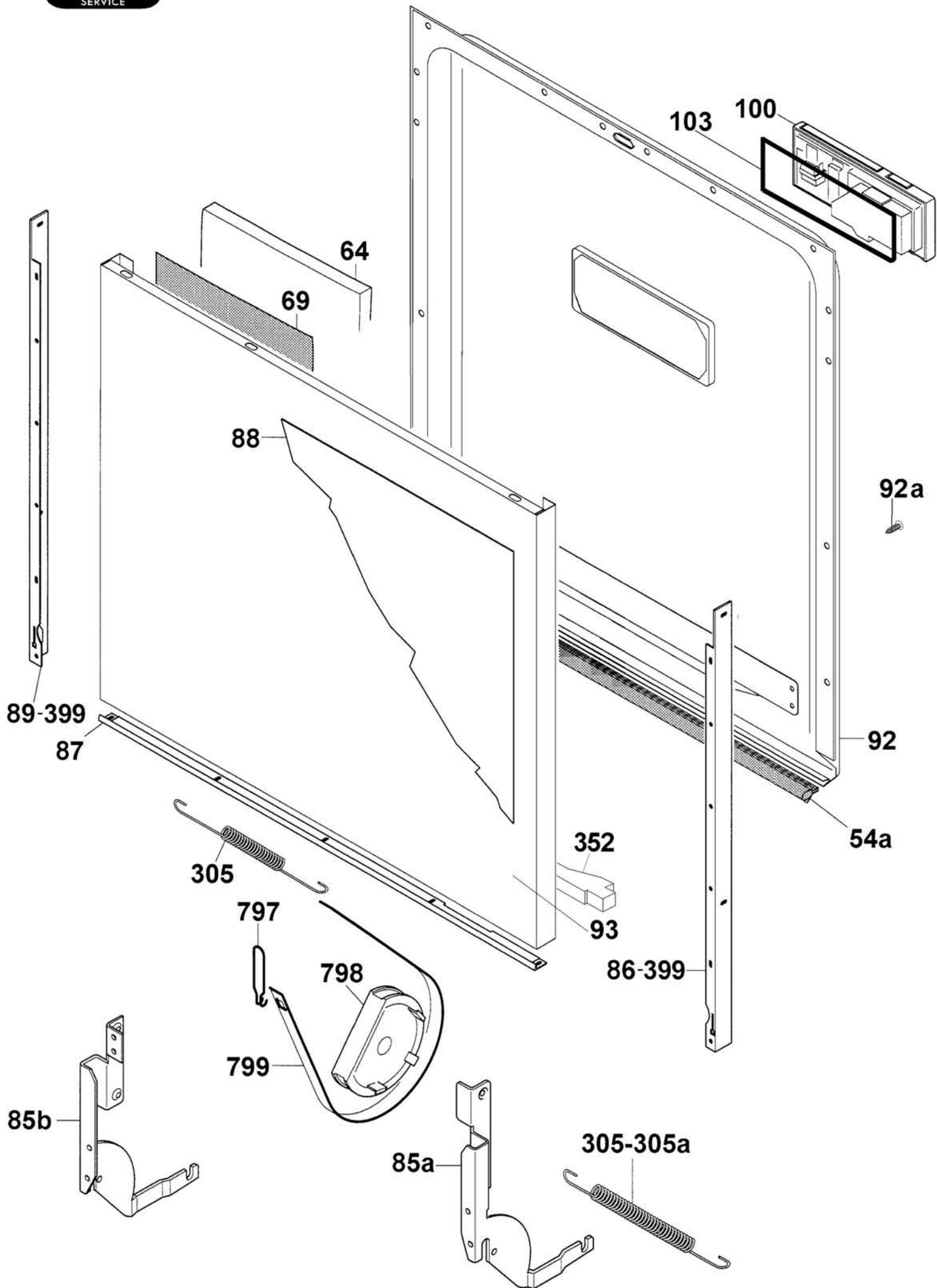
**CANDY**

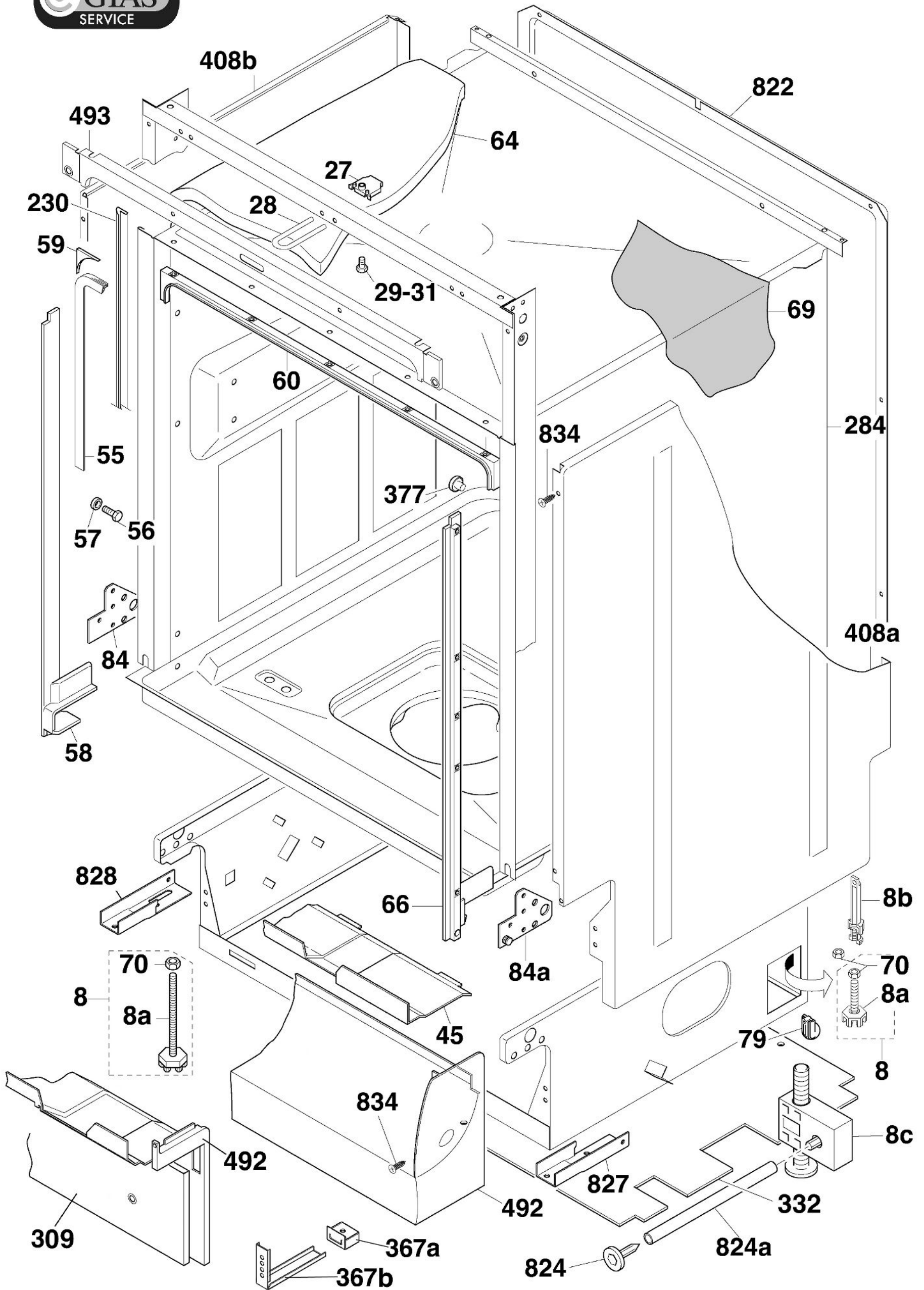
**BUILT-IN DISHWASHER**

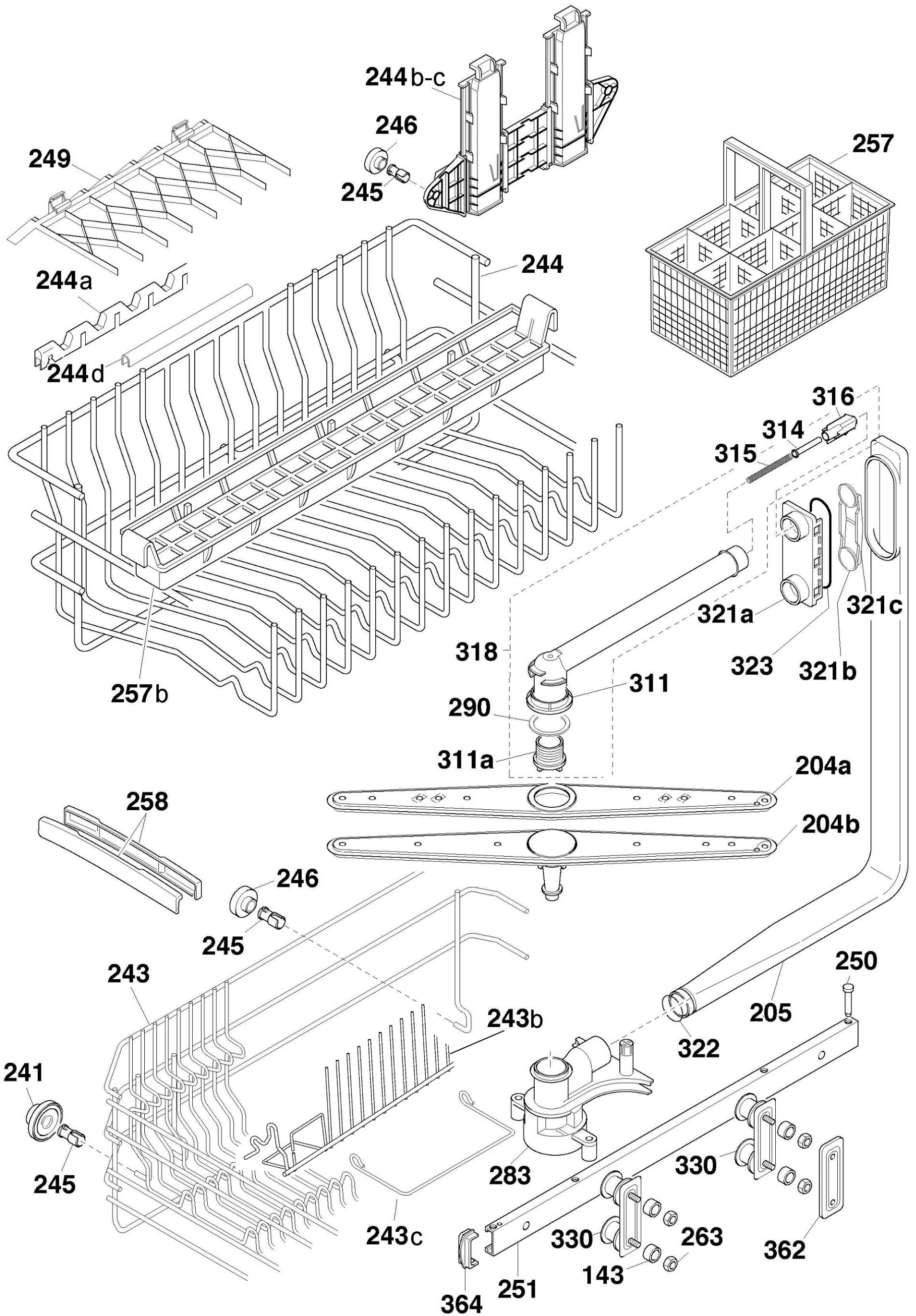
**32900077 CDI1012/1**

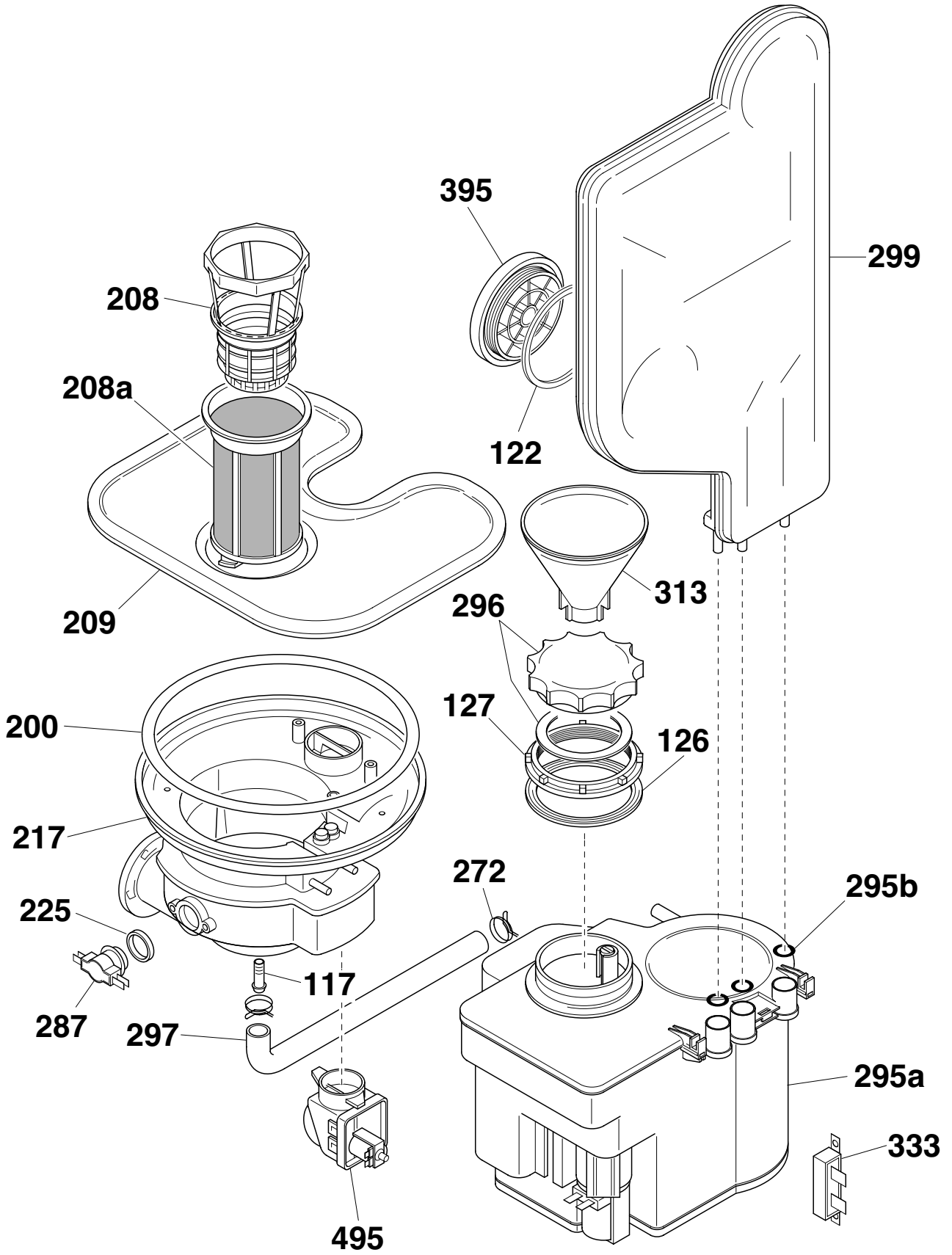
**Service Manual**

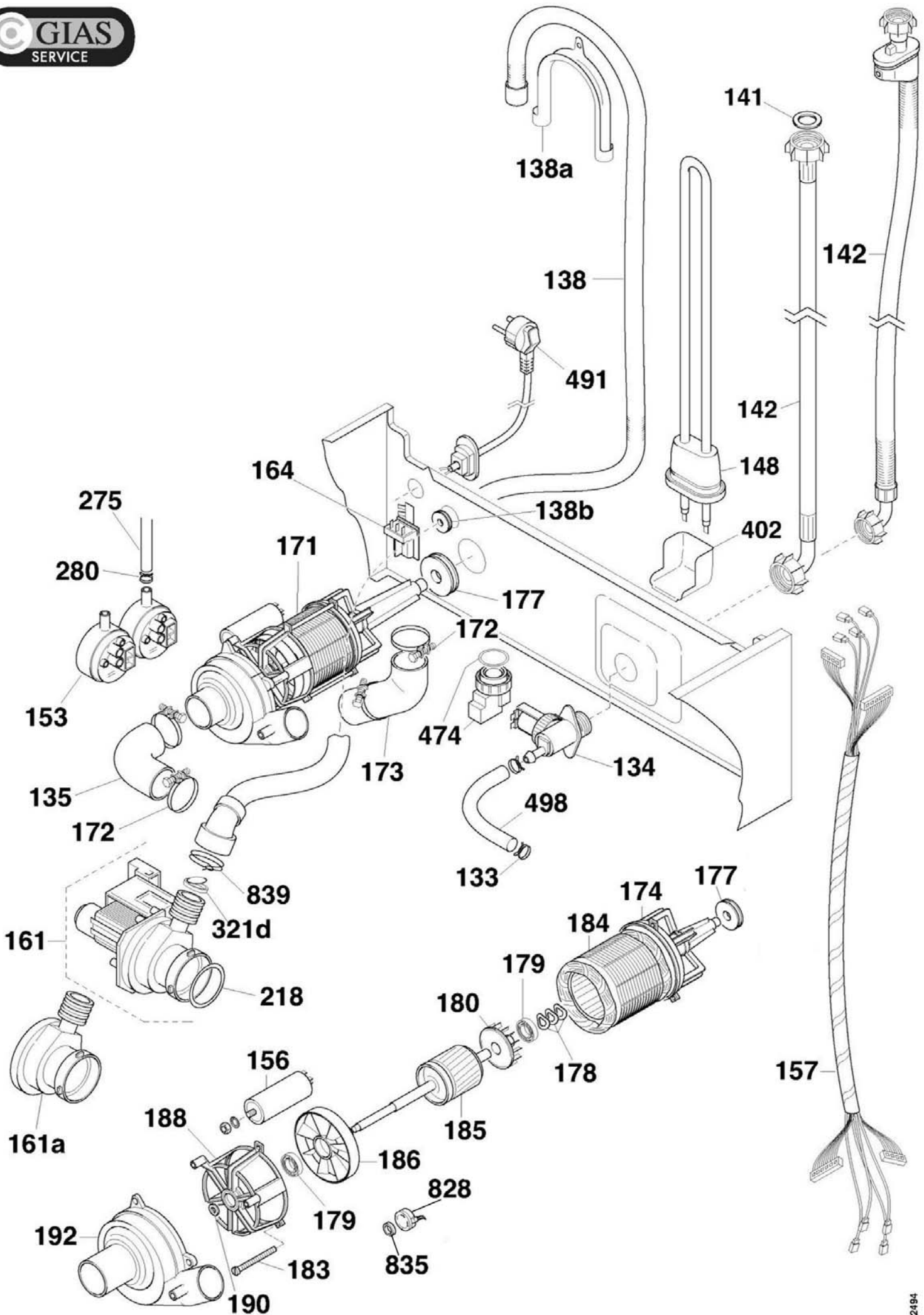














**Mod: 32900077 CDI1012/1 0522 (23/05/2005)**

Ref.	Descrizione - Description - Beschreibung - Descripcion	Ricambio Part No. Piece E-Teil Pieza	Inizio Beginning Debut Begin Inicio	Fine Ending Fin End Fin
8	Adjustable foot	92250901		
8b	Adjustable foot holder	91602379		
14g	ON-OFF push button	41012556		
14y	Keyboard for Module	41014193		
21a	Control panel	41014202		
27	Closure regulator	91800770		
28	Catch	41014449		
29	Screw	41005335		
44	Door lock	41013195		
54a	Innerdoor lower gasket	91620003		
55	Front gasket	41010838		
56	Special screw	92419530		
58	L/H gasket holder	91617514		
59	Cornet f.gasket	92605757		
60	Upper gasket holder	91617530		
66	R/H gasket holder	91617522		
69	Insulating panel	91600504		
70	Foot nut	92427285		
84	L/H hinge holder	41007154		
84a	R/H hinge holder	41007153		
85a	R/H hinge	41007189		
85b	L/H hinge	41007190		
92	Innerdoor	41010279		
92a	Innerdoor screw	91401201		
93	Door	91800076		
100	Electrodistributor	41010202		
103	Gasket	49004681		
117	Nozzle	92694801		
122	Gasket	91620012		
126	Seal gasket	91620014		
127	Metal ring	91600586		





**Mod: 32900077 CDI1012/1 0522 (23/05/2005)**

Ref.	Descrizione - Description - Beschreibung - Descripcion	Ricambio Part No. Piece E-Teil Pieza	Inizio Beginning Debut Begin Inicio	Fine Ending Fin End Fin
133	Clip	92470012		
134	Electrovalve	41009561		
135	Gasket	41015227		
138	Drain hose	91670102		
138a	Drain house elbow	92689587		
138b	Hoseb clamp	91600328		
141	Seal gasket	92485226		
142	Fill hose	92250588		
148a	Outer heater assy	41006831		
150	Door micro switch	41009693		
151a	Electronic module	41014197		
151b	Electr.plate box	41012374		
151i	Electronic plate cover	41012373		
153	Level switch	41016499		
157	Wiring harness	41016035		
161	Drain pump	91200173		
161a	Drain pump scroll	91600290		
164	Anti jamming filter radio	91200489		
171	Motor pump	41014580		0608 (22/02/2006)
171	Motor pump	41010872	0608 (22/02/2006)	0613 (27/03/2006)
171	Motor pump	41014580	0613 (27/03/2006)	
172	Clip	91408000		
173	Hose	41015226		
177	Motor Schoch absorber	92131762		
200	Drawer grasket	91406300		
204a	Upper spray arm	41009782		
204b	Lower spray arm	41009781		
205	Spray arms tube	41012723		0643 (23/10/2006)
205	Spray arms tube	41006828	0643 (23/10/2006)	
208	Filter	41005927		
208a	Microfilter	41014367		
209	Filter plate	91800738		

**Mod: 32900077 CDI1012/1 0522 (23/05/2005)**

Ref.	Descrizione - Description - Beschreibung - Descripcion	Ricambio Part No. Piece E-Teil Pieza	Inizio Beginning Debut Begin Inicio	Fine Ending Fin End Fin
217	Filter bacin.	91670113		
218	OR seal gasket	91406302		
225a	Thermostat Gasket	92445626		
241	Lower basket wheel	91601039		
243	Lower basket	92992478		
244	Upper basket	41012727		
244a	Plates holder	41008446		
245	Basket wheel pin	92608637		
246	Basket wheel upper.	92655596		
249a	R/H front-L/H rear cups basket	41000749		
249b	L/H front-R/H rear cups basket	41000750		
250	Wheel stopper	91619627		
251	Runner	91800137		
257	Cutlery basket	92965920		
272	Clip	92470244		
275	Level hose	49003248		
280	Clip	92470202		
283a	Hub	41009859		
284	Tub assy	41006826		
287m	NTC probe	92743616		
290	Bearing for spray arm	91405300		
295a	Water softener	41017403		
295b	Water softener OR seal gasket	91941698		
296	Water softener stopper	91670172		
297	Hose	91620010		
299	Water softener capacitor	41010398		
305	Spring	92483809		
305a	Long spring	92484435		
311	Sleeve	91602981		
311a	Sleeve	41010216		
314	Slider	91600272	0643 (23/10/2006)	



**Mod: 32900077 CDI1012/1 0522 (23/05/2005)**

Ref.	Descrizione - Description - Beschreibung - Descripcion	Ricambio Part No. Piece E-Teil Pieza	Inizio Beginning Debut Begin Inicio	Fine Ending Fin End Fin
315	Spring	92484021	0643 (23/10/2006)	
316	Center square	91600271		
318	Upper ramp tube	41012726		0643 (23/10/2006)
318	Upper ramp tube	41009353	0643 (23/10/2006)	
321a	Deviator	41012724		0643 (23/10/2006)
321a	Deviator	41009202	0643 (23/10/2006)	
321b	Deviator valve	91600267	0643 (23/10/2006)	
321c	Deviator valve holder	41009257	0643 (23/10/2006)	
321d	Non return valve	91941700		
322	Seal	91406301		
323	Seal	41009258		
330	Subseq.runner ass.support	91670988		
332	Botton cover	41005802		
362	Wheel support reinforc.	91602344		
364	Upper basket stopper	91601047		
377	Center square	91621961		
395	Air break ring nut	91600575		
399	Built-in envelope assy	41015996		0643 (23/10/2006)
399	Built-in envelope assy	41020440	0643 (23/10/2006)	
402	Harness protection	41006833		
408a	R/H later.panel	41007178		
408b	L/H later.panel	41007179		
474	Safety switch	41009092		0549 (01/12/2005)
474	Safety switch	41018697	0549 (01/12/2005)	
474a	Gasket safety switch	41009096		
491	Main cable	91200194		
492	Socle	91600126		
493	Upper cover	91800072		
498	Hose	41009563		
618c	Unipolar NA+P.A. switch	90489683		
797	Hook	92734912		
798	Clutch body	91601427		
799	Clutching band	92895838		



**Mod: 32900077 CDI1012/1 0522 (23/05/2005)**

Ref.	Descrizione - Description - Beschreibung - Descripcion	Ricambio Part No. Piece E-Teil Pieza	Inizio Beginning Debut Begin Inicio	Fine Ending Fin End Fin
834	Screw	92418151		
839	Clip	92470277		
999	Wiring diagram	41016036		




**Mod: 32900077 CDI1012/1 0522 (23/05/2005) - Modifications History -**

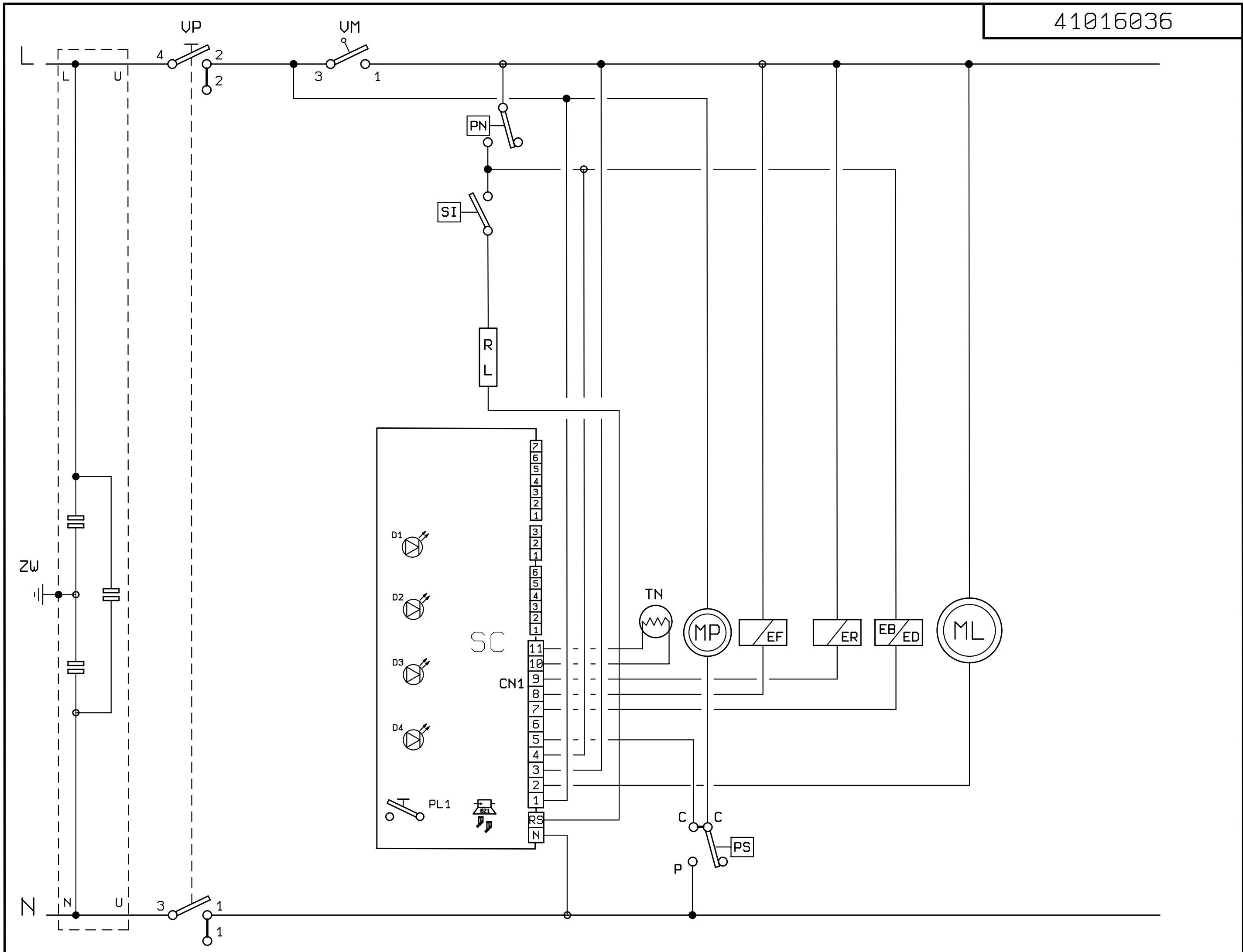
Ref.	Descrizione - Description - Beschreibung - Descripcion	Ricambio Part No. Piece E-Teil Pieza	Inizio Beginning Debut Begin Inicio	Fine Ending Fin End Fin
	<b>SAFETY SWITCH</b>			
474	Safety switch	41009092		0549 (01/12/2005)
474	Safety switch	41018697	0549 (01/12/2005)	
	<b>MOTOR PUMP</b>			
171	Motor pump	41014580		0608 (22/02/2006)
171	Motor pump	41010872	0608 (22/02/2006)	
	<b>MOTOR PUMP</b>			
171	Motor pump	41010872		0613 (27/03/2006)
171	Motor pump	41014580	0613 (27/03/2006)	
	<b>Upper basket</b>			
205	Spray arms tube	41012723		0643 (23/10/2006)
205	Spray arms tube	41006828	0643 (23/10/2006)	
321a	Deviator	41012724		0643 (23/10/2006)
321b	Deviator valve	91600267	0643 (23/10/2006)	
321c	Deviator valve holder	41009257	0643 (23/10/2006)	
321a	Deviator	41009202	0643 (23/10/2006)	
318	Upper ramp tube	41012726		0643 (23/10/2006)
314	Slider	91600272	0643 (23/10/2006)	
315	Spring	92484021	0643 (23/10/2006)	
318	Upper ramp tube	41009353	0643 (23/10/2006)	
399	Built-in envelope assy	41015996		0643 (23/10/2006)
399	Built-in envelope assy	41020440	0643 (23/10/2006)	

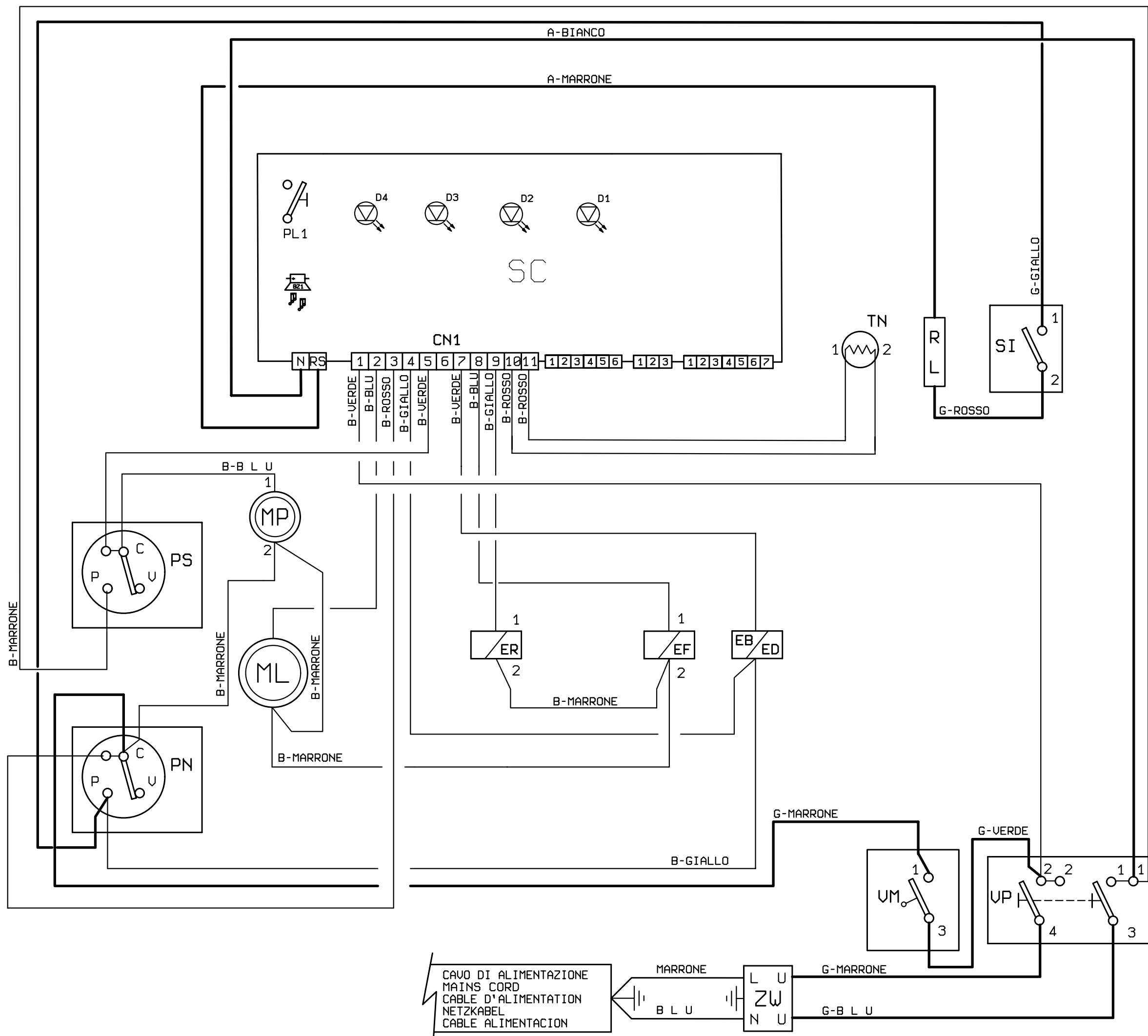
CODICE CODE CODE CODE CODIGO	DENOMINAZIONE DESCRIPTION DESCRIPTION BESCHREIBUNG DENOMINACION	STOCK STOCK STOCK STOCK STOCK	COMPOSIZIONE COMPOSITION COMPOSITION KOMPOSITION COMPOSICION	SCHEDA SCHEDA SCHEDA SCHEDA SCHEDA
32900077	CDI 1012/1	02	/	41014197

"X" : MODELLO TRASFERITO "●" : MODELLO ELIMINATO

	VARIANTI SIGNIFICATIVE SIGNIFICANT VARIATIONS VARIATIONS SIGNIFICATIVES BEZEICHNENDE VARIANTEN VARIANTES SIGNIFICATIVAS	
	DATA-DATE-DATE DATUM - FECHA	INDICE-INDEX-INDEX ANZEIGER-INDICE
<b>LAUASTOVIGLIE - DISHWASHER - LAVE-VAISSELLE</b> <b>GESCHIRRSPUELAUTOMAT - LAVAVAJILLAS</b>	16.02.05 ..	A00 ..
<b>SCHEMA ELETTRICO</b> ELECTRICAL DIAGRAMS - SCHEMAS ELETRIQUES ELEKTRISCHE SCHALTPLASE - ESQUEMA ELECTRICO		
CODICE DISEGNO - DRAWING CODE - CODE SCHEMA ELECTRIQUE - ELEKTRISCHE SCHEMA CODE - CODIGO DISENO		
<b>4 1 0 1 6 0 3 6</b>		

RIPRODUZIONE VIETATA - FORBIDDEN REPRODUCTION - REPRODUCTION INTERDITE - NACHDRUCK VERBOTEN - REPRODUCCION PROHIBIDA





FASI DI LAVAGGIO				1 - PROGRAMMA PRELAVAGGIO				Tempistica step
				Base	Opzione Eco	Opz. Plus	Opz. ½ carico	
<b>PRELAVAGGIO</b>								
Carico (P)		Scarico	P< +15 "					max 3'
Carico (T)			P>					max 3'
Carico (T)	Lavaggio		38"					
Carico (P)	Lavaggio		P> +1 '					max 4'
	Lavaggio	Resistenza	0'					min 5' - max 40'
	Lavaggio		2'					
	Lavaggio	Scarico	P< +10 "					max 3'
		Scarico	P< +15 "					max 3'
Carico (T)		Scarico Pulizia filtro	8 "					
<b>LAVAGGIO</b>								
Carico (P)			0"					
Carico (T)			0"					
Carico (T)	Lavaggio		0"					
Carico (P)	Lavaggio		0"					
	Lavaggio	Detersivo	0"					
	Lavaggio		0"					
	Lavaggio	Resistenza	0"					
	Lavaggio		0"					
	Lavaggio	Scarico	0"					
		Scarico	0"					
Carico (T)		Scarico Pulizia filtro	0"					
		Scarico	10 "					
<b>RISCIACQUO FREDDO</b>								
Carico (P)			0"					
Carico (T)			0"					
Carico (T)	Lavaggio		0"	<u>opzione non disponibile</u>	<u>opzione non disponibile</u>	<u>opzione non disponibile</u>		
Carico (P)	Lavaggio		0"					
	Lavaggio		0"					
	Lavaggio	Scarico	0"					
		Scarico	0"					
<b>RISCIACQUO CALDO</b>								
Carico (P)			0"					
Carico (T)			0"					
Carico (T)	Lavaggio		0"					
Carico (P)	Lavaggio		0"					
	Lavaggio	Rigenero	0"					
	Lavaggio	Resistenza	0"					
	Lavaggio	Brillantante	0"					
<b>ASCIUGATURA TRADIZIONALE</b>								
	Lavaggio	Resistenza	0"					
	Lavaggio		0"					
Carico (T)		Scarico Sc.Resine	0"					
		Scarico	0"					
Carico (T)		Scarico Sc.Resine	0"					
		Scarico	0"					
	Pausa		0"					
<b>ASCIUGATURA VENTILATA</b>								
	Lavaggio	Resistenza	0"					
	Lavaggio		0"					
Carico (T)		Scarico Sc.Resine	0"					
		Scarico	0"					
Carico (T)		Scarico Sc.Resine	0"					
		Scarico	0"					
	Pausa		0"					
	Ventilazione		0"					

P&lt; attesa vuoto pressostato

P&gt; attesa pieno pressostato

Le differenze di programma inserite con le **opzioni** sono indicate in grassetto corsivo sottolineato

Condizione da rispettare durante i carichi H2O = P&gt; +1' da ultimo richiamo pressostato



FASI DI LAVAGGIO		2 - PROGRAMMA IGIENIZZANTE				Tempistica step
		Base	Opzione Eco	Opz. Plus	Opz. ½ carico	
<b>PRELAVAGGIO</b>						
Carico (P)	Scarico	P< +15 °				max 3'
Carico (T)		P>				max 3'
Carico (T)	Lavaggio	18 °				
Carico (P)	Lavaggio	38'				
Carico (P)	Lavaggio	P> +1 °				max 4'
	Resistenza	T(45°C)	<u>T(35°C)</u>		<u>T(35°C)</u>	min 5' - max 40'
	Lavaggio	8'	<u>4'</u>		<u>4'</u>	
	Lavaggio	P< +10 °				max 3'
	Scarico	P< +15 °				max 3'
Carico (T)	Scarico Pulizia filtro	8 °				
<b>LAVAGGIO</b>						
Carico (P)		P>				max 3'
Carico (T)		18 °				
Carico (T)	Lavaggio	29'				
Carico (P)	Lavaggio	P> +1 °				max 4'
	Lavaggio	1'				
	Lavaggio	0"				
	Resistenza	T(73°C)	<u>T(65°C)</u>		<u>T(65°C)</u>	min 5' - max 65'
	Lavaggio	8'				
	Lavaggio	P< +10 °				max 3'
	Scarico	P< +15 °				max 3'
Carico (T)	Scarico Pulizia filtro	8 °				
	Scarico	10 °				
<b>RISCIACQUO FREDDO (da ripetere N°2 volte)</b>						
Carico (P)		P>				max 3'
Carico (T)		18 °				
Carico (T)	Lavaggio	33'	<u>Risciacquo freddo</u>	<u>opzione</u>	<u>Risciacquo freddo</u>	
Carico (P)	Lavaggio	P> +1 °	<u>da effettuare</u>	<u>non disponibile</u>	<u>da effettuare</u>	max 4'
	Lavaggio	3'	<u>N°1 volta</u>		<u>N°1 volta</u>	max 3'
	Lavaggio	P< +10 °				max 3'
	Scarico	P< +15 °				max 3'
	Scarico					
<b>RISCIACQUO CALDO</b>						
Carico (P)		P>				max 3'
Carico (T)		18 °				
Carico (T)	Lavaggio	29'				
Carico (P)	Lavaggio	P> +1 °				max 4'
	Lavaggio	1'				
	Resistenza	P> T(48°C)				min 5' - max 40'
	Lavaggio	1'				
	Brillantante					
<b>ASCIUGATURA TRADIZIONALE</b>						
Lavaggio	Resistenza	T(73°C)	<u>T(55°C)</u>			min 5' - max 40'
Lavaggio		15"	<u>2'</u>			
Lavaggio	Scarico	P< +10°				max 3'
Carico (T)	Scarico Sc.Resine	15"				max 3'
Carico (T)	Scarico Sc.Resine	P< +15 °				max 3'
Carico (T)	Scarico Sc.Resine	15"				max 3'
Carico (T)	Scarico Sc.Resine	P< +15 °				max 3'
	Pausa	18'	<u>0"</u>			
<b>ASCIUGATURA VENTILATA</b>						
Lavaggio	Resistenza	T(73°C)	<u>T(55°C)</u>			min 5' - max 40'
Lavaggio		15"	<u>2'</u>			
Lavaggio	Scarico	P< +10°				max 3'
Carico (T)	Scarico Sc.Resine	15"				max 3'
Carico (T)	Scarico Sc.Resine	P< +15 °				max 3'
Carico (T)	Scarico Sc.Resine	15"				max 3'
	Pausa	P< +15 °	<u>4'</u>			max 3'
	Ventilazione	5'	<u>8'</u>			
		20'				

P&lt; attesa vuoto pressostato

P&gt; attesa pieno pressostato

Le differenze di programma inserite con le **opzioni** sono indicate in grassetto corsivo sottolineato

Condizione da rispettare durante i carichi H2O = P&gt; +1' da ultimo richiamo pressostato

FASI DI LAVAGGIO		3 - PROGRAMMA UNIVERSALE				Tempistica step
		Base	Opzione Eco	Opz. Plus	Opz. ½ carico	
<b>PRELAVAGGIO</b>						
Carico (P)	Scarico	P< +15 °				max 3'
Carico (T)		P>				max 3'
Carico (T)	Lavaggio	18 "				
Carico (P)	Lavaggio	38 "				
	Lavaggio	P> +1 '				max 4'
	Resistenza	0'				min 5' - max 40'
	Lavaggio	8'	4'		4'	
	Lavaggio	P< +10 °				max 3'
	Scarico	P< +15 °				max 3'
Carico (T)	Scarico	8 "				
	Pulizia filtro					
<b>LAVAGGIO</b>						
Carico (P)		P>				max 3'
Carico (T)		18 "				
Carico (T)	Lavaggio	29 "				
Carico (P)	Lavaggio	P> +1 '				max 4'
	Lavaggio	1'				
	Lavaggio	0"				
	Resistenza	T(65°C)	T(55°C)	T(70°C)	T(55°C)	min 5' - max 65'
	Lavaggio	8'			6'	
	Lavaggio	P< +10 °				max 3'
	Scarico	P< +15 °				max 3'
Carico (T)	Scarico	8 "				
	Pulizia filtro	10 "				
	Scarico					
<b>RISCIACQUO FREDDO</b>						
Carico (P)		P>				max 3'
Carico (T)		18 "				
Carico (T)	Lavaggio	33 "				
Carico (P)	Lavaggio	P> +1 '				max 4'
	Lavaggio	4'	3	<u>Risciacquo freddo</u> <u>da effettuare</u> <u>N° 2 volte</u>	2'	
	Lavaggio	P< +10 °				max 3'
	Scarico	P< +15 °				max 3'
	Scarico					
<b>RISCIACQUO CALDO</b>						
Carico (P)		P>				max 3'
Carico (T)		18 "				
Carico (T)	Lavaggio	29 "				
Carico (P)	Lavaggio	P> +1 '				max 4'
	Lavaggio	1'				
	Resistenza	P> T(48°C)				min 5' - max 40'
	Lavaggio	1'				
	Brillantante					
<b>ASCIUGATURA TRADIZIONALE</b>						
Lavaggio	Resistenza	T(68°C)	T(55°C)			min 5' - max 40'
Lavaggio		15"	2'			
Lavaggio	Scarico	P<+10°		Inserire passo e tempo max di uscita		max 3'
Carico (T)	Scarico	15"				
	Sc.Resine	P< +15 °				max 3'
Carico (T)	Scarico	15"				
	Sc.Resine	P< +15 °				max 3'
	Scarico	18'	0"			
Pausa						
<b>ASCIUGATURA VENTILATA</b>						
Lavaggio	Resistenza	T(68°C)	T(55°C)			min 5' - max 40'
Lavaggio		15"	2'			
Lavaggio	Scarico	P<+10°		Inserire passo e tempo max di uscita		max 3'
Carico (T)	Scarico	15"				
	Sc.Resine	P< +15 °				max 3'
Carico (T)	Scarico	15"				
	Sc.Resine	P< +15 °				max 3'
	Scarico	5'	4'			
Pausa		20'	8'			
Ventilazione						

P&lt; attesa vuoto pressostato

P&gt; attesa pieno pressostato

Le differenze di programma inserite con le **opzioni** sono indicate in grassetto corsivo sottolineato**Condizione da rispettare durante i carichi H2O = P> +1' da ultimo richiamo pressostato**

FASI DI LAVAGGIO		4 - PROGRAMMA GIORNALIERO				Tempistica step
		Base	Opzione Eco	Opz. Plus	Opz. ½ carico	
<b>PRELAVAGGIO</b>						
Carico (P)	Scarico	P< +15 °				max 3'
Carico (T)		P> 18"				max 3'
Carico (T)	Lavaggio	38"				
Carico (P)	Lavaggio	P> +1'				max 4'
Lavaggio	Resistenza	T(30°C)			4'	min 5' - max 40'
Lavaggio		7'				
Lavaggio	Scarico	P< +10 °				max 3'
Carico (T)	Scarico	P< +15 °				max 3'
Carico (T)	Scarico Pulizia filtro	8 °				
<b>LAVAGGIO</b>						
Carico (P)		P> 18"				max 3'
Carico (T)		29"				
Carico (T)	Lavaggio	P> +1'				max 4'
Carico (P)	Lavaggio	1'				
Lavaggio	Detersivo	0"				
Lavaggio	Resistenza	T(68°C)	<u>T(58°C)</u>		<u>T(58°C)</u>	min 5' - max 65'
Lavaggio		2'				
Lavaggio	Scarico	P< +10 °				max 3'
Carico (T)	Scarico	P< +15 °				max 3'
Carico (T)	Scarico Pulizia filtro	8 °				
Carico (T)	Scarico	10 °				
<b>RISCIACQUO FREDDO</b>						
Carico (P)		0"		P> 18"		max 3'
Carico (T)		0"		33"		
Carico (T)	Lavaggio	0"		P> +1'		max 4'
Carico (P)	Lavaggio	0"		4'		
Lavaggio		0"		P< +10'		
Lavaggio	Scarico	0"		P< +15"		
Lavaggio	Scarico	0"				
<b>RISCIACQUO CALDO</b>						
Carico (P)		P> 18"				max 3'
Carico (T)		33"				
Carico (T)	Lavaggio	P> +1'				max 4'
Carico (P)	Lavaggio	1'				
Lavaggio	Resistenza	P> T(48°C)				min 0' - max 40'
Lavaggio	Brillantante	1'				
<b>ASCIUGATURA TRADIZIONALE</b>						
Lavaggio	Resistenza	T(65°C)	<u>T(55°C)</u>			min 5' - max 40'
Lavaggio		15"	<u>2'</u>			
Lavaggio	Scarico	P< +10°				max 3'
Carico (T)	Scarico Sc.Resine	15°				max 3'
Carico (T)	Scarico Sc.Resine	P< +15 °				max 3'
Carico (T)	Scarico Sc.Resine	15°				max 3'
Carico (T)	Scarico Sc.Resine	P< +15 °				max 3'
Pausa		6'	<u>0"</u>			
<b>ASCIUGATURA VENTILATA</b>						
Lavaggio	Resistenza	T(58°C)	<u>T(55°C)</u>			min 5' - max 40'
Lavaggio		15"	<u>2'</u>			
Lavaggio	Scarico	P< +10°				max 3'
Carico (T)	Scarico Sc.Resine	15°				max 3'
Carico (T)	Scarico Sc.Resine	P< +15 °				max 3'
Carico (T)	Scarico Sc.Resine	15°				max 3'
Carico (T)	Scarico Sc.Resine	P< +15 °				max 3'
Pausa		4'				
Ventilazione		7'				

P&lt; attesa vuoto pressostato

P&gt; attesa pieno pressostato

Le differenze di programma inserite con le opzioni sono indicate in grassetto corsivo sottolineato

Condizione da rispettare durante i carichi H2O = P&gt; +1' da ultimo richiamo pressostato

FASI DI LAVAGGIO		5 - PROGRAMMA ECO/BIO				Tempistica step
		Base	Opzione Eco	Opz. Plus	Opz. ½ carico	
<b>PRELAVAGGIO</b>						
Carico (P)	Scarico	P< +15 *				max 3'
Carico (T)		P> 18 "				max 3'
Carico (T)	Lavaggio	38 "				
Carico (P)	Lavaggio	P> +1 '				max 4'
	Lavaggio	0'				min 5' - max 40'
	Lavaggio Resistenza	30'	10'	20'	10'	
	Lavaggio	P< +10 *				max 3'
	Lavaggio	P< +15 *				max 3'
Carico (T)	Scarico	8 "				
	Scarico					
	Pulizia filtro					
<b>LAVAGGIO</b>						
Carico (P)		P> 18 "				max 3'
Carico (T)		29 "				
Carico (T)	Lavaggio	P> +1 '				max 4'
Carico (P)	Lavaggio	1'				
	Lavaggio	3'				
	Lavaggio Resistenza	T(45°C)	30'	T(55°C)	20'	min 5' - max 65'
	Lavaggio	40'				
	Lavaggio	P< +10 *				max 3'
	Lavaggio	P< +15 *				max 3'
Carico (T)	Scarico	8 "				
	Scarico					
	Pulizia filtro	10 "				
<b>RISCIACQUO FREDDO</b>						
Carico (P)		0"		P> 18"		max 3'
Carico (T)		0"		33"		
Carico (T)	Lavaggio	0"		P> +1'		max 4'
Carico (P)	Lavaggio	0"		4'		
	Lavaggio	0"		12"		
	Lavaggio	0"		P< +15"		
	Scarico					
	Scarico					
<b>RISCIACQUO CALDO</b>						
Carico (P)		P> 18 "				max 3'
Carico (T)		33 "		29 "		
Carico (T)	Lavaggio	P> +1 '				max 4'
Carico (P)	Lavaggio	5'				
	Lavaggio	1'				
	Lavaggio Resistenza	P> T(48°C)				min 5' - max 40'
	Lavaggio	1'				
	Brillantante					
<b>ASCIUGATURA TRADIZIONALE</b>						
Lavaggio	Resistenza	T(65°C)	T(55°C)	T(68°C)		min 5' - max 40'
Lavaggio		15'	2'			
Lavaggio		P< +10"				max 3'
Carico (T)	Scarico	15'				
	Scarico	P< +15 *				max 3'
Carico (T)	Scarico	15'				
	Scarico	P< +15 *				max 3'
	Scarico	30'	0'	18'		
<b>ASCIUGATURA VENTILATA</b>						
Lavaggio	Resistenza	T(62°C)	T(55°C)	T(68°C)		min 5' - max 40'
Lavaggio		15'	2'			
Lavaggio		P< +10"				max 3'
Carico (T)	Scarico	15'				
	Scarico	P< +15 *				max 3'
Carico (T)	Scarico	15'				
	Scarico	P< +15 *				max 3'
	Scarico	5'	4'	5'		
	Scarico	30'	8'	20'		
	Ventilazione					

P&lt; attesa vuoto pressostato

P&gt; attesa pieno pressostato

Le differenze di programma inserite con le opzioni sono indicate in grassetto corsivo sottolineato

Condizione da rispettare durante i carichi H2O = P&gt; +1' da ultimo richiamo pressostato

FASI DI LAVAGGIO			6 - PROGRAMMA DELICATO				Tempistica step	
			Base	Opzione Eco	Opz. Plus	Opz. 1/2 carico		
<b>PRELAVAGGIO</b>								
Carico (P)	Scarico		P< +15 "					max 3'
Carico (T)			P> 18"	0"				max 3'
Carico (T)	Lavaggio		38"	0"				
Carico (P)	Lavaggio		P> +1 "	0"				max 4'
	Lavaggio	Resistenza	0'	0"				min 5' - max 40'
	Lavaggio		2'	0"				
	Lavaggio	Scarico	P< +10 "	0"				max 3'
	Lavaggio	Scarico	P< +15 "	0"				max 3'
Carico (T)	Scarico	Pulizia filtro	0'	0"				
<b>LAVAGGIO</b>								
Carico (P)			P>					max 3'
Carico (T)			18"					
Carico (T)	Lavaggio		29"	38"				
Carico (P)	Lavaggio		P> +1 "					max 4'
	Lavaggio	Detersivo	1'					
	Lavaggio		0'					
	Lavaggio	Resistenza	T(48°C)					min 5' - max 65'
	Lavaggio		8'			4'		
	Lavaggio	Scarico	P< +10 "					max 3'
	Lavaggio	Scarico	P< +15 "					max 3'
Carico (T)	Scarico	Pulizia filtro	8 "					
	Scarico		10 "					
<b>RISCIACQUO FREDDO</b>								
Carico (P)			P>					max 3'
Carico (T)			18"					
Carico (T)	Lavaggio		33"					
Carico (P)	Lavaggio		P> +1 "					max 4'
	Lavaggio		3'					
	Lavaggio	Scarico	P< +10 "					max 3'
	Lavaggio	Scarico	P< +15 "					max 3'
<b>RISCIACQUO CALDO</b>								
Carico (P)			P>					max 3'
Carico (T)			18"					
Carico (T)	Lavaggio		29"					
Carico (P)	Lavaggio		P> +1 "					max 4'
	Lavaggio	Rigenero	1'					
	Lavaggio	Resistenza	P> T(48°C)					min 5' - max 40'
	Lavaggio	Brillantante	1'					
<b>ASCIUGATURA TRADIZIONALE</b>								
Lavaggio	Resistenza		T(65°C)	T(55°C)				min 5' - max 40'
Lavaggio			15"	2"				
Lavaggio	Scarico		P<+10"					max 3'
Carico (T)	Scarico	Sc.Resine	15"					max 3'
Carico (T)	Scarico	Sc.Resine	P< +15 "					max 3'
Carico (T)	Scarico	Sc.Resine	15"					max 3'
	Scarico		P< +15 "					max 3'
	Pausa		18'	0"				
<b>ASCIUGATURA VENTILATA</b>								
Lavaggio	Resistenza		T(65°C)	T(55°C)				min 5' - max 40'
Lavaggio			15"	2"				
Lavaggio	Scarico		P<+10"					max 3'
Carico (T)	Scarico	Sc.Resine	15"					max 3'
Carico (T)	Scarico	Sc.Resine	P< +15 "					max 3'
Carico (T)	Scarico	Sc.Resine	15"					max 3'
	Scarico		P< +15 "					max 3'
	Pausa		5'	4'				
	Ventilazione		20'	8'				

P&lt; attesa vuoto pressostato

P&gt; attesa pieno pressostato

Le differenze di programma inserite con le opzioni sono indicate in grassetto corsivo sottolineato

Condizione da rispettare durante i carichi H2O = P&gt; +1' da ultimo richiamo pressostato

FASI DI LAVAGGIO		7 - PROGRAMMA RAPIDO				Tempistica step
		Base	Opzione Eco	Opz. Plus	Opz. ½ carico	
<b>PRELAVAGGIO</b>						
	Scarico	P< +15 *				max 3'
Carico (P)		0'				
Carico (T)		0'				
Carico (T)	Lavaggio	0'				
Carico (P)	Lavaggio	0'				
	Lavaggio Resistenza	0'				
	Lavaggio	0'				
	Lavaggio Scarico	0'				
	Lavaggio Scarico	0'				
Carico (T)	Scarico Pulizia filtro	0'				
<b>LAVAGGIO</b>						
Carico (P)		P>				max 3'
Carico (T)		18 "				
Carico (T)	Lavaggio	38 "				
Carico (P)	Lavaggio	P> +1'				max 4'
	Lavaggio Detersivo	1'				
	Lavaggio	0'				
	Lavaggio Resistenza	11'				max 65°
	Lavaggio	15'				
	Lavaggio Scarico	P< +10 *				max 3'
	Lavaggio Scarico	P< +15 *				max 3'
Carico (T)	Scarico Pulizia filtro	0'				
	Scarico	0'				
<b>RISCIACQUO FREDDO</b>						
Carico (P)		0'				
Carico (T)		0'				
Carico (T)	Lavaggio	0'	<u>opzione non disponibile</u>	<u>opzione non disponibile</u>	<u>opzione non disponibile</u>	
Carico (P)	Lavaggio	0'				
	Lavaggio	0'				
	Lavaggio Scarico	0'				
	Lavaggio Scarico	0'				
<b>RISCIACQUO CALDO</b>						
Carico (P)		P>				max 3'
Carico (T)		18 "				
Carico (T)	Lavaggio	29 "				
Carico (P)	Lavaggio	P> +1'				max 4'
	Lavaggio Rigenero	1'				
	Lavaggio Resistenza	9'				max 65°
	Lavaggio Brillantante	1'				
<b>ASCIUGATURA TRADIZIONALE</b>						
	Lavaggio Resistenza	2'				max 65°
	Lavaggio	15"				
	Lavaggio	P< +10 *				max 3'
Carico (T)	Scarico Sc.Resine	15"				max 3'
	Scarico	P< +15 *				
Carico (T)	Scarico Sc.Resine	15"				max 3'
	Scarico	P< +15 *				max 3'
	Pausa	0'				
<b>ASCIUGATURA VENTILATA</b>						
	Lavaggio Resistenza	2'				max 65°
	Lavaggio	15"				
	Lavaggio	P< +10 *				max 3'
Carico (T)	Scarico Sc.Resine	15"				max 3'
	Scarico	P< +15 *				
Carico (T)	Scarico Sc.Resine	15"				max 3'
	Scarico	P< +15 *				max 3'
	Pausa	0'				
	Ventilazione	0'				

P&lt; attesa vuoto pressostato

P&gt; attesa pieno pressostato

Le differenze di programma inserite con le **opzioni** sono indicate in grassetto corsivo sottolineato

Condizione da rispettare durante i carichi H2O = P&gt; +1' da ultimo richiamo pressostato

**LEGENDA COMPONENTI LAVAGGIO - WASHING COMPONENTS LIST - LISTE  
COMPOSANTES LAVAGE - WASCHUNG KOMPONENTEN LISTE - LEYENDA  
COMPONENTES LAVADO**

<b>AS</b>	SISTEMA ACQUA STOP - WATER STOP SYSTEM - SYSTEME DE BLOCAGE D' ARRIVEE D'EAU - STOP WASSER SYSTEM - SISTEMA AGUA STOP
<b>BL</b>	BASSETTA DI LINEA - LINE PLATE - BORNIER D'ARRIVEE ELECTRIQUE - LINIE SOCKEL - PLACA DE LINEA
<b>CA</b>	CONDENSATORE - CAPACITOR - CONDENSATEUR - KONDENSATOR - CONDENSADOR
<b>CL</b>	CONTALITRI - LITER-COUNTER - DEBIT-METRE - LITER-ZAEHLER - CONTALITROS
<b>EB</b>	ELETTROVALVOLA BRILLANTANTE - RINSER ELECTRICVALVE - ELECTROVANNE PRODUIT DE RINCAGE - KLARSPUELMITTEL ELEKTROVENTIL - ELECTROVALVULA ABRILLANTADOR
<b>EC</b>	ELETTROVALVOLA ACQUA CALDA - WARM WATER ELECTRICVALVE - ELECTROVANNE EAU CHAUDE - WARMWASSER ELEKTROVENTIL - ELECTROVALVULA AGUA CALIENTE
<b>ED</b>	ELETTROVALVOLA DETERSIVO - DETERGENT ELECTRICVALVE - ELECTROVANNE DETERSIF - SPUELMITTEL ELEKTROVENTIL - ELECTROVALVULA DETERGENTE
<b>EF</b>	ELETTROVALVOLA ACQUA FREDDA - COLD WATER ELECTRIC VALVE - ELECTROVANNE EAU FROIDE - KALTESWASSER ELEKTROVENTIL - ELECTROVALVULA AGUA FRIA
<b>EI</b>	ELETTROVALVOLA INTERCETTATRICE - INTERCEPTING ELECTRICVALVE - ELECTROVANNE IINTERCEPTION - SPERR-ELEKTROVENTILL
<b>ER</b>	ELETTROVALVOLA RIGENERO - REGENERATION SOLENOID-VALVE - ELECTROVANNE REGENERATION - REGENERLERUNGS-ELEKTROVENTIL - ELECTROVALVULA REGENERACION
<b>ES</b>	ELETTROVALVOLA SERBATOIO - TANK ELECTRICVALVE - ELECTROVANNE RESERVOIR - ELECTROVENTILL-BEHAELTER - ELECTROVALVULA CUBETA
<b>FA</b>	FILTRO AUTOPULENTE - SELF-CLEANING FILTER - FILTRE AUTO-NETTOYANT - SELBSTREINIGENDER FILTER - FILTRO AUTOLIMPIANTE
<b>FB</b>	BASSA TEMPERATURA - LOW TEMPERATURE - BASSE TEMPERATURE - NIEDRIGE TEMPERATUR - BAJA TEMPERATURA
<b>FK</b>	VARIANTE STOCK UK - STOCK UK VARIATION - VARIANTE POUR STOCK UK - ANDERUNG STOCK UK - VARIANTE STOCK UK
<b>FN</b>	VARIANTE STOCK NORD - STOCK NORD VARIATION - VARIANTE POUR STOCK NORD - ANDERUNG STOCK NORD - VARIANTE STOCK NORDICO
<b>FR</b>	TRE RISCIAQUI - THREE RINSES - TROIS RINCAGES - DREI SPUELUNGEN - TRES ACLARADOS
<b>FT</b>	TERMOFUSIBILE - THERMOFUSE - THERMOFUSIBLE - THERMOSICHERUNG - TERMOFUSIBLE
<b>FV</b>	VARIANTE 115V/60Hz - 115V/60Hz VARIATION - VARIANTE 115V/60Hz - ANDERUNG 115V/60Hz - VARIANTE 115V/60Hz
<b>GS</b>	MORSETTO DI TERRA SPORTELLO - DOOR GROUND CONNECTION - SERRE CABLE MISE A LA TERRE PORTE - Klappe ERDKLEMME - TOMA TIERRA PUERTA
<b>GT</b>	MORSETTO GENERALE DI TERRA - GROUND CONNECTION - SERRE-CABLE MISE A LA TERRE - ERDKLEMME - TOMA GENERAL TIERRA
<b>HPS</b>	LAVAGGIO AD ALTA PRESSIONE - HIGH PRESSURE WASHING - LAVAGE HAUTE PRESSION - WASCHEN ZUM HOCHDRUCK - LAVADO ALTA PRESIÓN
<b>HW</b>	SENSORE DI DUREZZA - HARDNESS SENSOR - SONDE DE DURETÉ - HÄRTE-SENSOR - SENSOR DE DUREZA
<b>LA</b>	SPIA SALE - SALT LAMP - VOYANT DE SEL - SALT KONTROLL LAMPE - PILOTO SAL
<b>LB</b>	SPIA BRILLANTANTE - RINSE AID PILOT LAMPE - VOYANT DE PRODUIT DE RINCAGE - KLARSPUEL KONTROLLAMPE - PILOTO ABRILLANTADOR
<b>LN</b>	SPIA ASCIUGATURA NATURALE - NATURAL DRYNG PILOT LAMPE - VOYANT SECHAGE NATUREL - NATURAL TROCKNUNG-KONTROLLAMPE - PILOTO SECADO NATURAL
<b>LR</b>	SPIA CICLO RAPIDO - FAST PROGRAMME PILOT LAMP - VOYANT DU PROGRAMME RAPIDE - SCHNELL PROGRAMM KONTROLLAMPE - PILOTO CICLO RAPIDO
<b>LS</b>	SPIA GENERALE - PILOT LAMP - VOYANT DE MARCHE - KONTROLLAMPE - PILOTO MARCHA
<b>ML</b>	MOTOPOMPA - MOTOR PUMP - POMPE DE CYCLAGE - MOTOPUMPE - MOTOBOMBA
<b>MP</b>	ELETTROPOMPA - ELECTROPUMP - POMPE DE VIDANGE - ELEKTROPUMPE - ELEKTROBOMBA VACJADO

**LEGENDA COMPONENTI LAVAGGIO - WASHING COMPONENTS LIST - LISTE  
COMPOSANTES LAVAGE - WASCHUNG KOMPONENTEN LISTE - LEYENDA  
COMPONENTES LAVADO**

<b>MR</b>	MOTORE TIMER AUSILIARIO - AUXILARY TIMER MICROMOTOR - MOTEUR PROGRAMMATEUR AUXILIAIRE - HILFSLIMER-MOTOR - MOTORCITO PROGRAMADOR
<b>MT</b>	TIMER - TIMER - PROGRAMMATEUR - TIMER – PROGRAMADOR
<b>MV</b>	VENTOLA DI ASCIUGATURA – DRYING FAN – MOTEUR DE VENTILATION – TROCKENUNGSFLUEGEL – VENTILADOR DE SECADO
<b>PN</b>	PRESSOSTATO - LEVEL SWITCH - NIVEAUREGLER - PRESSOSTAT - PRESOSTATO
<b>PO</b>	SELETTORE - SELECTOR - SELECTEUR - WAEHLSCHALTER - SELECTOR
<b>PS</b>	PRESSOSTATO DI SICUREZZA - SAFETY PRESSOSTAT - PRESSOSTAT DE SECURITE - SICHERHEIT PRESSOSTAT - PRESOSTATO SEGURIDAD
<b>RA</b>	RESISTENZA ASCIUGATURA - DRYING HEATER - RESISTANCE SECHAGE - TROCKNUNG HEIZWIDERSTAND - RESISTENCIA SECADO
<b>RL</b>	RESISTENZA LAVAGGIO - TUMBLE HEATER - RESISTANCE LAVAGE - WASCHUNG HEIZWIDERSTAND - RESISTENCIA LAVADO
<b>SA</b>	SUONERIA - RINGER - SONNERIE - LAUTWERK - ALARMA
<b>SC</b>	SCHEDA ELETTRONICA - ELECTRONIC MODULE -MODULE ELECTRONIQUE - ELEKTRONISCHER MODUL - MODULO ELECTRONICO
<b>SD</b>	RITARDATORE DI PARTENZA - START DELAY - DEPART DIFFERE - START-VERSPAETER - RETARDADOR DE MARCHA
<b>SI</b>	MICROINTERRUTTORE DI SICUREZZA - SECURITY MICROSWITCH - MICRO-INTERRUPTEUR DE SECURITE - SICHERHELTS MIKROSCHALTER - MICRO DE SEGURIDAD
<b>SL</b>	SISTEMA LAVAGGIO ALTERNATO - ALTERNATE WASHING ACTUATOR - SYSTEME D'ASPERSION ALTERNEE - WECH-WASCH-TRIEB - ACTUAROR LAVADO ALTERNADO
<b>SPR</b>	SENSORE DI FUNZIONAMENTO RAMPE - SPRY ARM SENSOR - SONDE DU FONCTIONNEMENT BRAS - SPRITZARM SENSOR - SENSOR DE FUNCIONAMIENTO BRAS
<b>SV</b>	SCHEDA DI VISUALIZZAZIONE - PROGRAMMES DISPLAY - DISPLAY PROGRAMMES - PROGRAMMEN-DISPLAY - VISUALIZADOR PROGRAMAS
<b>TB</b>	TERMOSTATO BASSA TEMPERATURA - LOW TEMPERATURE THERMOSTAT - THERMOSTAT BASSE TEMPERATURE - NIEDRIGE TEMPERATUR THERMOSTAT - TERMOSTATO BAJA TEMPERATURA
<b>TC</b>	TERMOSTATO DI CONSENSO 55°C - TIMER FED VIA THERMOSTAT NA.55°C - ALIMENTATION PROGRAMMATEUR VIA THERMOSTAT NA 55°C - TIMER SPEISUNG VIA THERMOSTAT NA 55°C - TERMOSTATO DE PASO PROGRAMADOR
<b>TK</b>	TERMOSTATO DI CONSENSO 65°C - TIMER FED VIA THERMOSTAT NA 65°C - ALIMENTATION PROGRAMMATEUR VIA THERMOSTAT NA 65°C -TIMER SPEISUNG VIA THERMOSTAT NA 65°C - TERMOSTATO DE PASO PROGRAMADOR 65°C
<b>TM</b>	TERMOSTATO DI MASSIMA - SECURITY THERMOSTAT - THERMOSTAT DE SECURITE - SICHERHELTS-THERMOSTAT - TERMOSTATO MAXIMA
<b>TN</b>	TERMOSTATO 30°/90° - 30°/90° THERMOSTAT - THERMOSTAT 30°/90° - 30°/90° THERMOSTAT - TERMOSTATO 30°/90°
<b>TR</b>	TERMOSTATO REGOLABILE - ADJUSTABLE THERMOSTAT - THERMOSTAT REGABLE - EINSTELLBAR THERMOSTAT - TERMOSTATO REGULABLE
<b>TS</b>	TERMOSTATO DI SICUREZZA - SECURITY THERMOSTAT - THERMOSTAT DE SECURITE - SICHERHELTS-THERMOSTAT - TERMOSTATO SEGURIDAD
<b>TU</b>	SENSORE DI TORBIDITA' - DIRT SENSOR - SONDE DE SALETE - SCHMUTZ-SENSOR - SENSOR DE SUCIEDAD
<b>VA</b>	TASTO LAVAGGIO ALTERNATO - ALTERNATE WASHING BUTTON - TOUCHE LAVAGE ALTERNE - WECH-WASCH-TASTE - TECLA LAVADO ALTERNADO
<b>VB</b>	TASTO BASSA TEMPERATURA - LOW TEMPERATURE BUTTON - TOUCHE BASSE TEMPERATURE - NIEDRIGE TEMPERATUR TASTE - TECLA BAJA TEMPERATURA
<b>VC</b>	TASTO CICLO RAPIDO- FAST PROGRAMME BUTTON - TOUCHE PROGRAMME RAPIDE - SCHNELLPROGRAMM-TASTE - TECLA CICLO RAPIDO
<b>VD</b>	TASTO RITARDATORE DI PARTENZA - START DELAY - TOUCHE DE DEPART DIFFERE - START DELAY - RETARDO MARCHA
<b>VE</b>	TASTO ECONOMICO - SAVE KNOB - TOUCHE ECONOMIQUE - SPAR-TASTO - TECLA ECONOMICO



**LEGENDA COMPONENTI LAVAGGIO - WASHING COMPONENTS LIST - LISTE  
COMPOSANTES LAVAGE - WASCHUNG KOMPONENTEN LISTE - LEYENDA  
COMPONENTES LAVADO**

<b>VF</b>	TASTO PRELAVAGGIO FREDDO - COLD PRE-WASHING KNOB - TOUCHE PRE-LAVAGE FROID - KALT PRE-AUSWASCHUNG TASTE - TECLA PRELAVADO FRIO
<b>VG</b>	TASTO ALTA TEMPERATURA - HIGH TEMPERATURE BUTTON - TOUCHE HAUTE TEMPERATURE - HOHE TEMPERATUR-TASTE - TECLA TEMPERATURA ALTA
<b>VH</b>	TASTO ASCIUGATURA FORZATA - FORCED DRYING BUTTON - TOUCHE SECHAGE FORCE - ERZWUNGENETROCKNUNG TASTE - TECLA SECADO FORZADO
<b>VI</b>	TASTO INTENSIVO - INTENSIVE BUTTON - TOUCHE INTENSIF - TIEFE TASTE - TECLA ENERGICO
<b>VL</b>	TASTO PLUS - PLUS KEY - TOUCHE PLUS - PLUS TASTE - TECLA PLUS
<b>VM</b>	MICROINTERRUPTORE DI PORTA - DOOR MICROSWITCH - MICRO-INTERRUPTEUR PORTE - TUER MIKROSCHALTER - MICRO PUERTA
<b>VN</b>	TASTO ASCIUGATURA NATURALE - NATURAL DRYING BUTTON - TOUCHE DE SECHAGE NATUREL - NATURALTROCKNUNG-TASTE - TECLA SECADO NATURAL
<b>VO</b>	TASTO MEZZO CARICO - HALF LOAD BUTTON - TOUCHE DEMI CHARGE - HALB LADUNG-TASTE - TECLA ½ CARGA
<b>VP</b>	TASTO MARCIA/ARRESTO - STOP/START KEY - TOUCHE MARCHE/ARRET - EIN/AUS SCHALTER - TECLA MARCHA PARADA
<b>VR</b>	TASTO CICLO RAPIDO 32' - 32' FAST PROGRAMME BUTTON - TOUCHE PROGRAMME RAPIDE 32' - 32' SCHNELLPROGRAMM-TASTE - TECLA CICLO RAPIDO 32'
<b>VS</b>	TASTO CICLO FORTE - INTENSIVE PROGRAMME BUTTON - TOUCHE PROGRAMME INTENSIF - INTENSIVE PROGRAMM-TASTE - TECLA CICLO ENERGICO
<b>VT</b>	TASTO 2 O 3 RISCIACQUI - 2 OR 3 RINSE PUSH BUTTON - TOUCHE 2 OU 3 RINCAGES - 2 ODER 3 SPUELUNG TASTE - TECLA 2 O 3 ACLARADOS
<b>VU</b>	TASTO PROGRAMMA UNIVERSALE - UNIVERSAL PROGRAMME BUTTON - TOUCHE PROGRAMME UNIVERSEL - UNIVERSALPROGRAMM-TASTE - TECLA PROGRAMA UNIVERSAL
<b>VV</b>	TASTO PROGRAMMA DELICATO - DELICATE PROGRAMME BUTTON - TOUCHE PROGRAMME DELICAT - FEINPROGRAMM-TASTE - TECLA PROGRAMA DELICADO
<b>VY</b>	TASTO ECO-DRY - ECO-DRY BUTTON - TOUCHE SECHAGE ECONOMIQUE - ECO-DRY TASTE - TECLA ECO-DRY
<b>VZ</b>	TASTO 65-70°C - 65-70°C BUTTON - TOUCHE 65-70°C - 65-70°C TASTE - TECLA 65-70°C
<b>VZX</b>	TASTO 65°C E 2 RISCIACQUI - 65°C AND 2 RINSE BUTTON - TOUCHE 65°C ET 2 RINCAGES - 65°C 2 SPUELUNG TASTE - TECLA 65°C E 2 ACLARADOS
<b>ZR</b>	RELE' - RELAY - RELAIS - RELAIS - RELE
<b>ZT</b>	TRASFORMATORE - TRANSFORMER - TRANSFORMATEUR - TRANSFORMATOR - TRANSFORMADOR
<b>ZW</b>	FILTRO ANTIDISTURBO - ANTIJAMMING FILTER RADIO - FILTRE ANTI-PARASITE - ENTSTEERUNGSFILTER - FILTRO ANTIPARASITARIO

**LEGENDA COMPONENTI LAVAGGIO - WASHING COMPONENTS LIST - LISTE  
COMPOSANTES LAVAGE - WASCHUNG KOMPONENTEN LISTE - LEYENDA  
COMPONENTES LAVADO**

---

**PRESSOSTATO SEMPLICE - PRESSOSTAT - PRESSOSTAT - PRESSOSTAT - PRESOSTATO**

<b>C</b>	CONTATTO COMUNE - COMMON CONNECTION - CONTACT COMMUN - GEMEINKONTAKT - CONTACTO COMUN
<b>V</b>	VUOTO - WITHOUT WATER IN THE TUB - SANS EAU DANS LA CUVE - OHNE WASSER IN DEM WASCHBOTTICH - SIN AGUA EN LA CUBA
<b>P</b>	PIENO - WITH WATER IN THE TUB - AVEC EAU DANS LA CUVE - MIT WASSER IN DEM WASCHBOTTICH - CON AGUA EN LA CUBA

**PRESSOSTATO SEMPLICE - PRESSOSTAT - PRESSOSTAT - PRESSOSTAT - PRESOSTATO**

<b>1</b>	CONTATTO COMUNE - COMMON CONNECTION - CONTACT COMMUN - GEMEINKONTAKT - CONTACTO COMUN
<b>2</b>	VUOTO - WITHOUT WATER IN THE TUB - SANS EAU DANS LA CUVE - OHNE WASSER IN DEM WASCHBOTTICH - SIN AGUA EN LA CUBA
<b>3</b>	PIENO - WITH WATER IN THE TUB - AVEC EAU DANS LA CUVE - MIT WASSER IN DEM WASCHBOTTICH - CON AGUA EN LA CUBA

**PRESSOSTATO DOPPIO - 2 LEVEL PRESSOSTAT - PRESSOSTAT 2 NIVEAU - DOPPELTER  
PRESSOSTAT - PRESOSTATO 2 NIVEL**

<b>11</b>	CONTATTO COMUNE - COMMON CONNECTION - CONTACT COMMUN - GEMEINKONTAKT - CONTACTO COMUN 2°
<b>12</b>	VUOTO - WITHOUT WATER IN THE TUB - SANS EAU DANS LA CUVE - OHNE WASSER IN DEM WASCHBOTTICH - SIN AGUA EN LA CUBA
<b>14</b>	PIENO - WITH WATER IN THE TUB - AVEC EAU DANS LA CUVE - MIT WASSER IN DEM WASCHBOTTICH - CON AGUA EN LA CUBA
<b>21</b>	CONTATTO COMUNE 2° LIVELLO - 2° LEVEL COMMON CONNECTION - CONTACT COMMUN 2° NIVEAU - 2° NIVEAU GEMEINKONTAKT - CONTACTO COMUN 2° NIVEL
<b>22</b>	VUOTO 2° LIVELLO - 2° LEVEL WITHOUT WATER IN THE TUB - SANS EAU DANS LA CUVE 2° NIVEAU - 2° NIVEAU OHNE WASSER IN DEM WASCHBOTTICH - SIN AGUA EN LA CUBA 2° NIVEL
<b>24</b>	PIENO 2° LIVELLO - 2° LEVEL WITH WATER IN THE TUB - AVEC EAU DANS LA CUVE 2° NIVEAU - 2° NIVEAU MIT WASSER IN DEM WASCHBOTTICH - CON AGUA EN LA CUBA 2° NIVEL

## TUBI DI CARICO E SCARICO ACQUA DI LUNGHEZZA MAGGIORATA PER LAVASTOVIGLIE PRODOTTE DAL 1999

SU TUTTI I MODELLI A PARTIRE DALLA GAMMA LS99 E' POSSIBILE SOSTITUIRE IL TUBO DI CARICO E SCARICO ORIGINALI CON ANALOGHI DI LUNGHEZZA PARI A **2.5 METRI**.

<b>92250141</b>	PROLUNGA PER TUBO DI CARICO (SENZA SICUREZZA)
<b>41007951</b>	TUBO DI CARICO CON PROTEZIONE TRASPARENTE
<b>91941797</b>	TUBO DI CARICO PER MODELLI DOTATI DI " <b><u>WATER CONTROL</u></b> " (SISTEMA DI SICUREZZA ANTI ALLAGAMENTO <u>SOLO SUL TUBO</u> ).
<b>91941798</b>	TUBO DI CARICO PER MODELLI DOTATI DI " <b><u>WATER BLOCK</u></b> " (SISTEMA DI SICUREZZA ANTI ALLAGAMENTO TOTALE CON DOPPIA ELETTROVALVOLA SUL TUBO) <b><u>E DI CONTALITRI</u></b> .
<b>91942179</b>	TUBO DI CARICO PER MODELLI DOTATI DI " <b><u>WATER BLOCK</u></b> " (SISTEMA DI SICUREZZA ANTI ALLAGAMENTO TOTALE CON DOPPIA ELETTROVALVOLA SUL TUBO) <b><u>SENZA CONTALITRI</u></b> .
<b>41011986</b>	TUBO DI SCARICO SPIRALATO

## EXTENDED LENGHT WATER FILL HOSES AND DRAIN HOSES SUITABLE FOR DISHWASHERS FROM THE 1999 RANGE ONWARD

ON ALL MODELS OF DISHWASHER, FROM THE RANGE 1999 ONWARD, IT'S POSSIBLE TO REPLACE THE ORIGINAL WATER FILL HOSE WITH A SPARE ONE **2.5 METERS LONG**.

<b>92250141</b>	SIMPLE WATER FILL HOSE (WITHOUT ANY SAFETY DEVICE).
<b>41007951</b>	WATER FILL HOSE WITH TRANSPARENT PROTECTION
<b>91941797</b>	WATER FILL HOSE SUITABLE FOR APPLIANCES FITTED WITH " <b><u>WATER CONTROL</u></b> " (ANTI-FLOOD SAFETY SYSTEM, <b><u>PROTECTING THE ONLY FILL HOSE</u></b> ).
<b>91941798</b>	WATER FILL HOSE SUITABLE FOR APPLIANCES FITTED WITH " <b><u>WATER BLOCK</u></b> " (ANTI-FLOOD SAFETY SYSTEM WITH DOUBLE SOLENOID VALVE ON THE SAME HOSE AND <b><u>LITRES COUNTER</u></b> ).
<b>91942179</b>	WATER FILL HOSE SUITABLE FOR APPLIANCES FITTED WITH " <b><u>WATER BLOCK</u></b> " (ANTI-FLOOD SAFETY SYSTEM WITH DOUBLE SOLENOID VALVE ON THE SAME HOSE BUT <b><u>WITHOUT LITRES COUNTER</u></b> ).
<b>41011986</b>	DRAIN HOSE IN PLASTIC

IMBUTO SALE

FUNNEL

ENTONNOIR

TRICHTER

EMBUDO

art. 91601457

