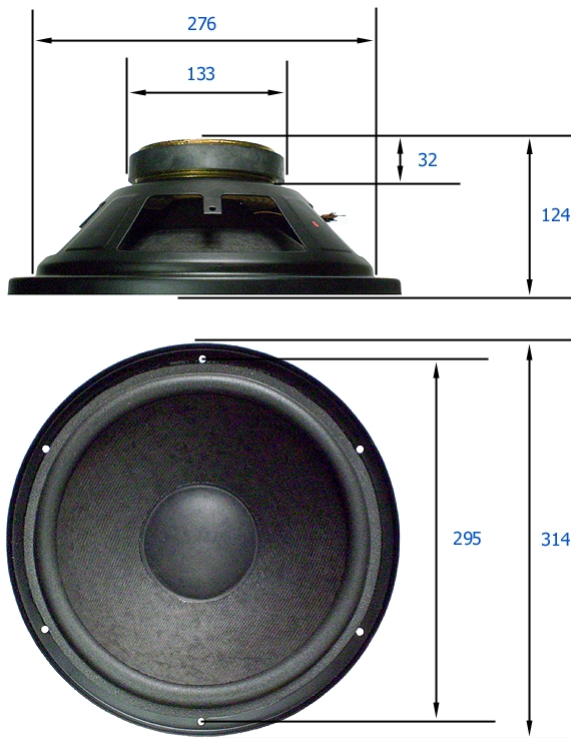


HA 31 1544-422

PAPÍRMEMBRÁN, HABSZÉL, PAPÍR PORVÉDŐ



NÉVLEGES IMPEDANCIA.....8 Ω  
 NÉVLEGES TERHELHETŐSÉG (IEC268-5)..100 VA  
 ZENEI TERHELHETŐSÉG.....130 W  
 FREKVENCIA TARTOMÁNY.....30-1500 HZ  
 ÁTLAG ÉRZÉKENYSÉG.....91 dB  
 LENGŐCSÉVE ÁTMÉRŐ.....50 MM  
 LENGŐCSÉVE MAGASSÁG.....13 MM  
 LÉGRÉS MAGASSÁG.....5 MM  
 LÉGRÉSINDUKCIÓ.....1,3 T  
 LINEÁRIS KITÉRÉS (XLIN).....±4,0 MM  
 AJÁNLOTT MAX. KITÉRÉS (XMAX).....±5,3 MM  
 MECHANIKAI KITÉRÉS (XMECH).....±6,0 MM  
 INDUKTIVITÁS.....863 μH

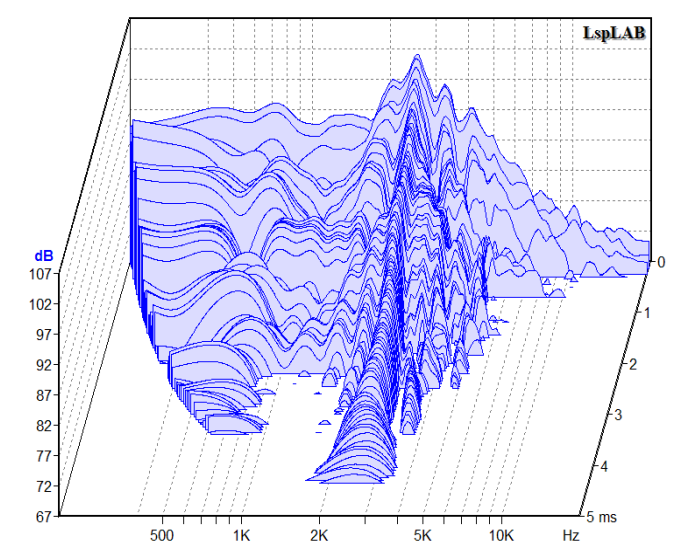
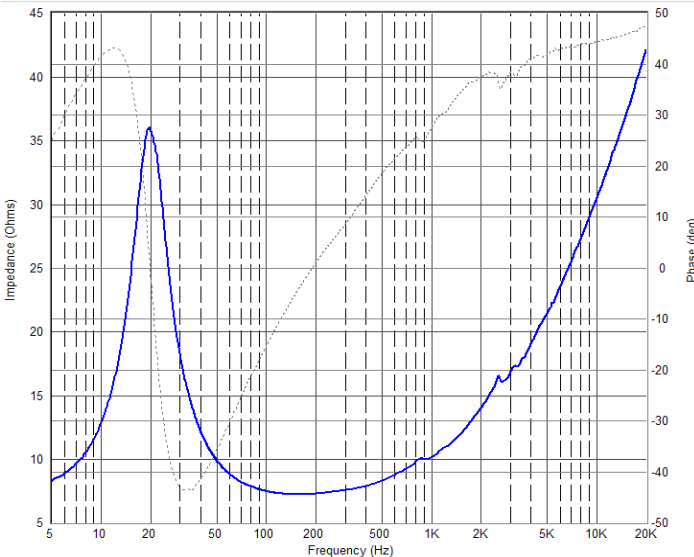
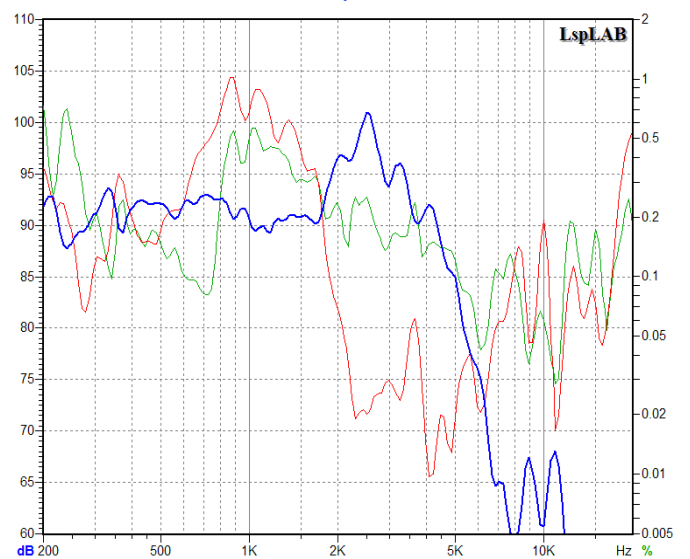
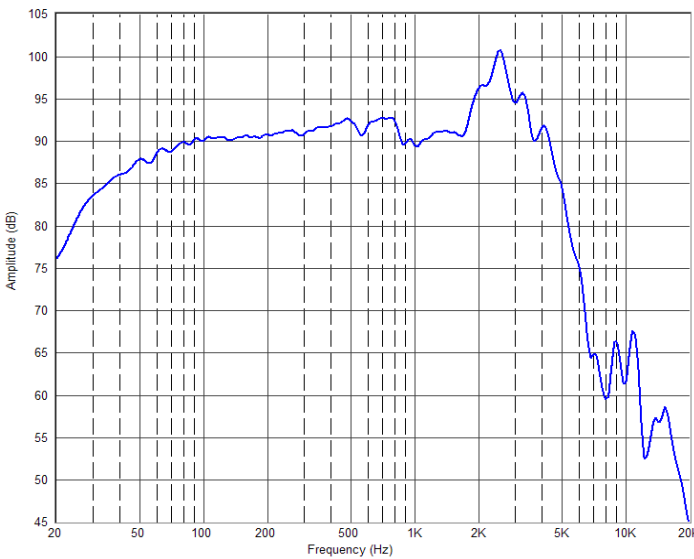
\* LE/L2/R2.....223μH / 522μH / 19,581Ω

DRIVER PARAMÉTEREK:

RE.....6,8 Ω      CMS.....1,030 MM/N  
 B\*L.....10,693 TM      MMS. .62,713 G  
 SD.....510 CM<sup>2</sup>      RMS.....3,688 KG/S

THIELE-SMALL PARAMÉTEREK:

FS.....19,802 Hz      QMS...2,116  
 VAS.....380,503 L      QES....0,464  
    QTS....0,381



\* WRIGHT ÉS LEACH HELYETTESÍTŐ KÉPLETE SZERINT

THD, HARMONIKUS TORZÍTÁS: ZÖLD: MÁSODIK, PIROS: HARMADIK FELHARMONIKUS

AJÁNLOTT ALKALMAZÁS: MÉLYKÖZÉPHANGSZÓRÓKÉNT, 55 LITERES ZÁRT, VAGY 64-83L B-REFLEX DOBOZBAN, 30HZ-RE HANGOLVA  
 2010. SZEPTEMBER 15. PÁZMÁNDI LÁSZLÓ