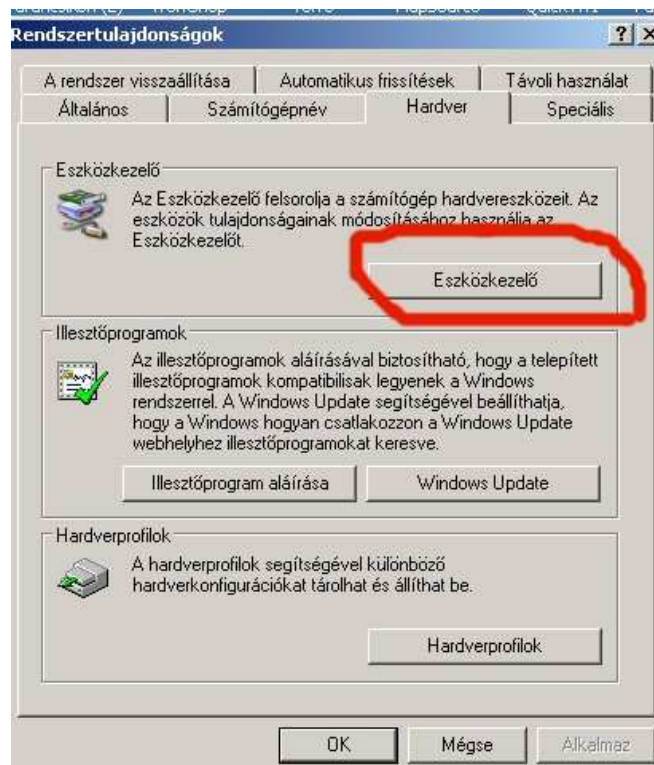


Az interfész telepítése és használata.

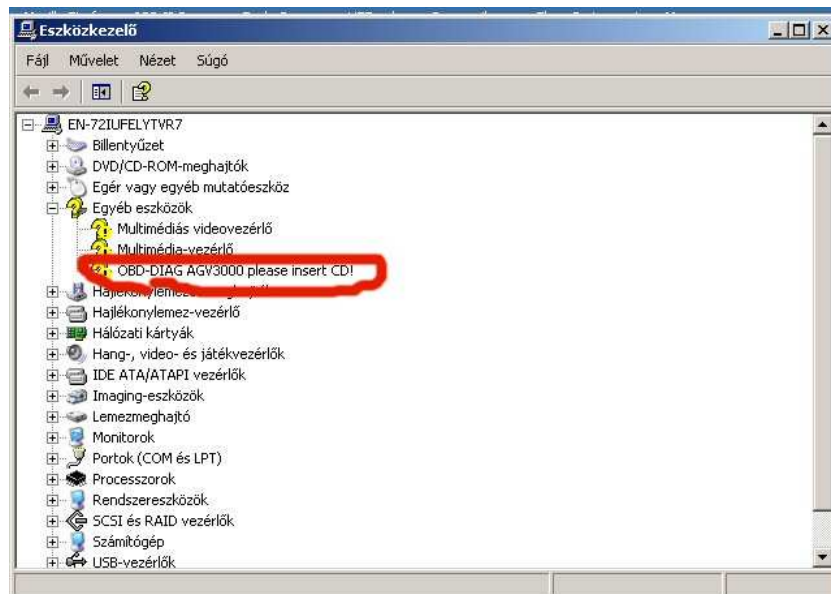
Helyezze a CD-t a meghajtóba, majd csatlakoztassa az interfészt a számítógéphez. A számítógép felismeri az új hardvert és keresni kezdi az illesztő programot. Jelölje ki a „**Telepítse a szoftvert beavatkozás nélkül (ajánlott)**”, opciót és kövesse a hardver varázsló utasításait. A telepítő kétszer fut végig, a telepítés második része is ugyanúgy történik, mint az első.

A sikeres telepítés után az új hardver a COM és LPT portok között jelenik meg. Lásd. A lap alján látható információkat.

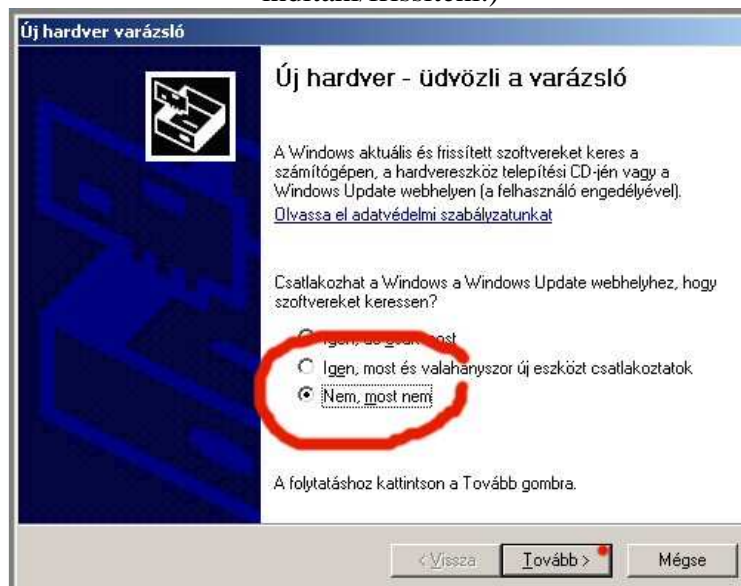
Ha a varázsló nem találja a megfelelő szoftvert a CD-n, akkor kézzel kell beállítani a megfelelő mappát. Ebben az esetben kérjük olvassa el az alábbi útmutatót.



Az USB driver telepítését az eszközkezelőben követhetjük nyomon, melyet a Sajátgép -> „jobb klikk” -> Tulajdonságok menüben talál meg. Csatlakoztassuk a készüléket a számítógép USB aljzatához. Az Eszközkezelőben következő hardver jelenik meg:



Automatikusan megjelenik a Hardver hozzáadása telepítő.
(Ha magától nem indul el akkor az új hardver tulajdonságainál kell a telepítést indítani/frissíteni.)



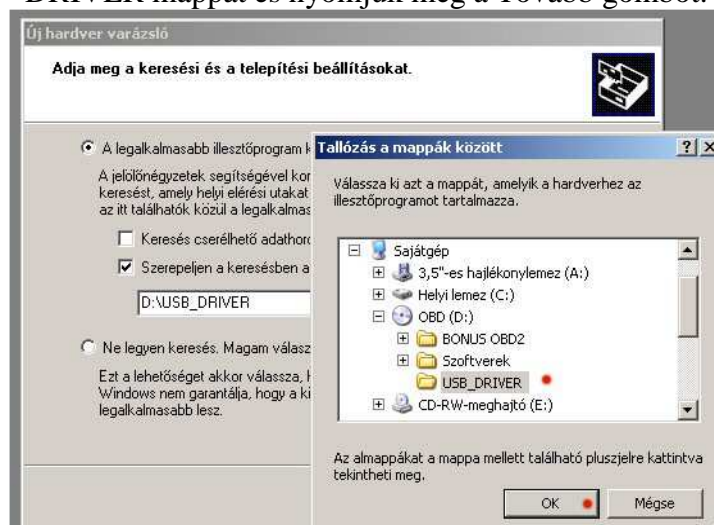
Jelöljük ki, hogy nem szeretnénk csatlakozni az internetre.



Jelöljük ki a : Telepítsen listából vagy adott helyről menüt.



Állítsuk be a driver útvonalát, a Tallózás segítségével jelöljük ki a CD-n szereplő USB-DRIVER mappát és nyomjuk meg a Tovább gombot.

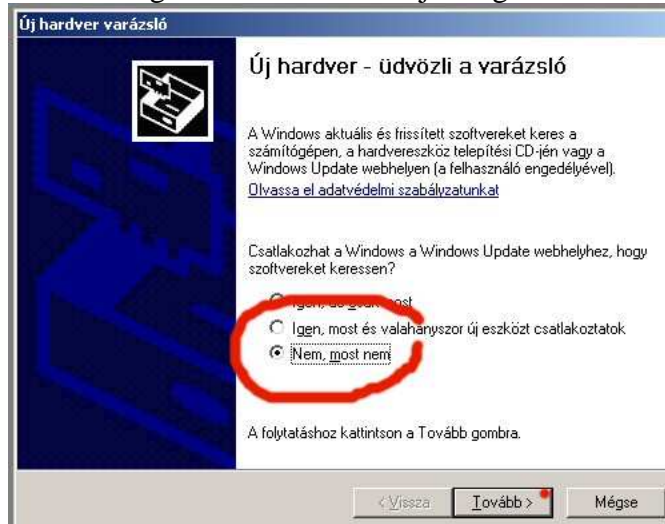




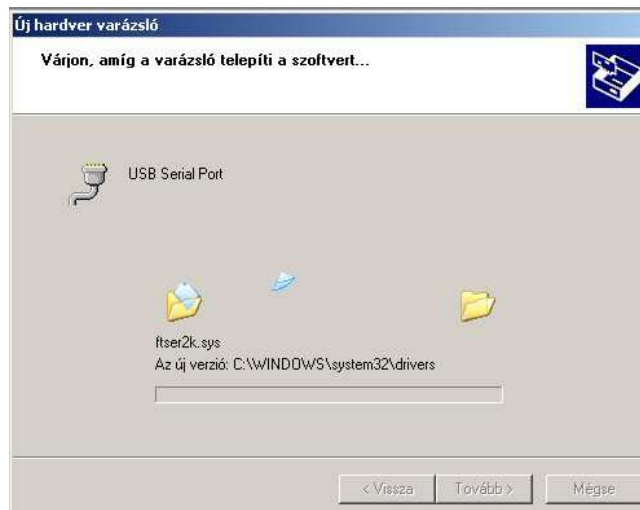
A telepítő elindul.



A végén kattintson a Befejezés gombra.



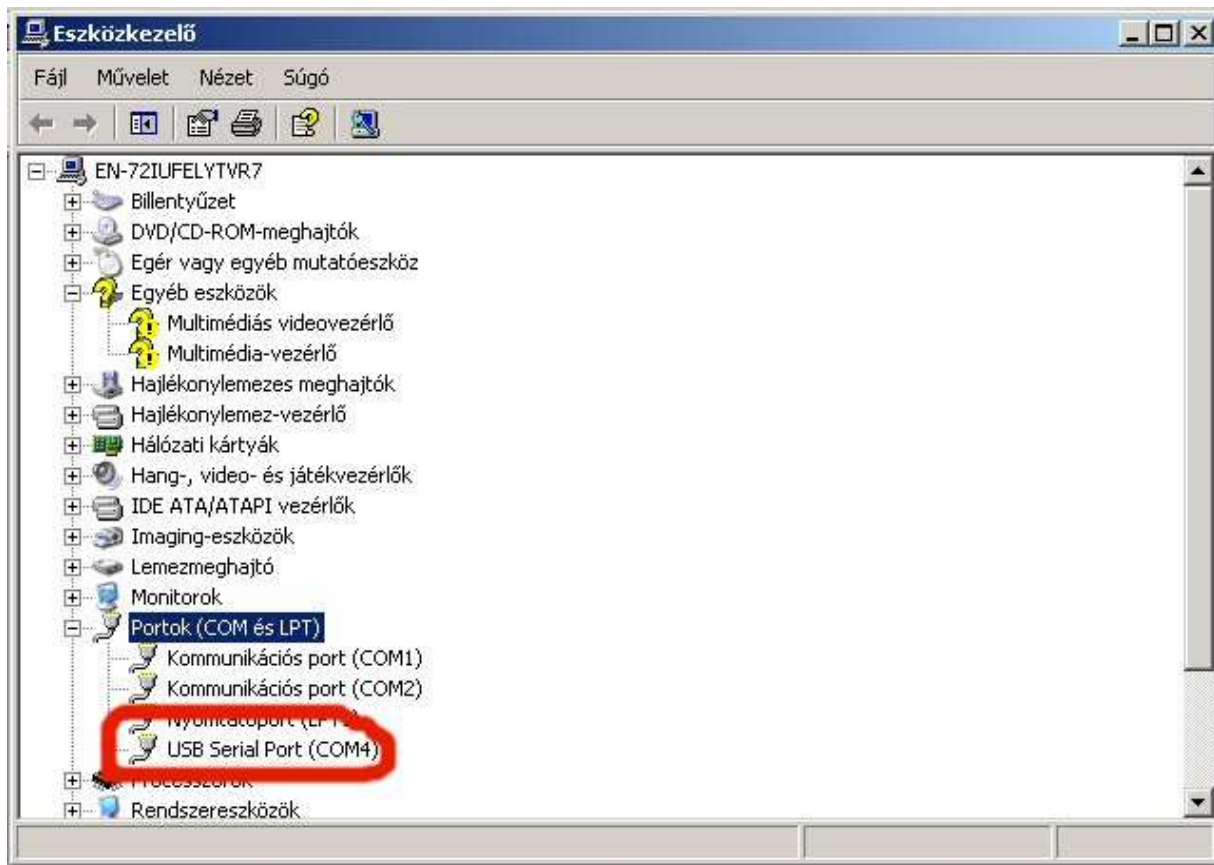
A számítógép ekkor újból elindítja a Hardver hozzáadása telepítőt.
(Ha nem akkor a COM és LTP portok között az eszközezelőben elindítani a telepítést.)



A telepítés az előzőekben leírtakkal megegyezik.



Kattintson a Befejezés gombra és az eszközkezelőben ellenőrizze le, hogy melyik COM –ra osztotta ki a gép az új hardvert.



A használt programoknál ezt a COM portot kell beállítani
NEM az USB-t !!!
Ha a szoftver nem kezel ennyi COM portot akkor az
eszközkezelőben kell új COM számot adni az illesztőnek.

AZ UNIVERZÁLIS és MULTI-CAN Interfész használata.
OBD2 és KK/L (Vag-Com)

Az interfészt kikapcsolt laphoz csatlakoztassuk először,
majd kapcsoljuk be a laptopot,adjuk rá a gyújtást a gépkocsira és indítsuk a programot.
Ügyeljünk a virtuális COM port helyes beállítására,melyet az USB driver telepítőjénél
megtalál.A KK/L mód használatához húzzuk ki az OBD2 csatlakozót az aljzathól,majd
csatlakoztassuk ismét a készüléket az OBD2 aljzathoz úgy,hogy közben nyomva tartjuk a
készüléken található kapcsolót.Csatlakoztatás után kb.2 másodperc után
(zöld LED folyamatosan világít) engedjük el.

FIGYELEM!!!:

**Ha a készüléket lappal használja és vált a tápegységek között
(pl. laptop töltése a gépkocsi szivargyújtójáról) minden esetben
húzza ki a készüléket a laptopból,mert a pólusok összecszerélése
(pl. a szivargyújtó csatlakozó pozitív vége véletlenül hozzáér
csatlakoztatás közben az aljzat negatív feléhez) tönkreteheti a készüléket!!!
Ebben az esetben a készülék kicserélése NEM LEHETSÉGES!**

Egyéb információk:
<http://www.eobdbt.hu>
info@eobdbt.hu