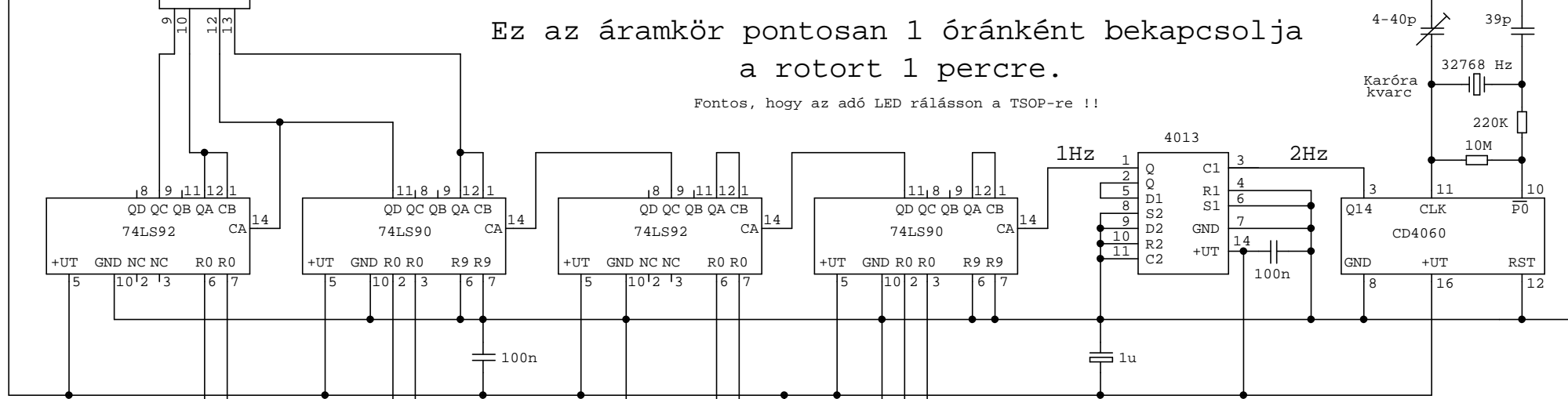


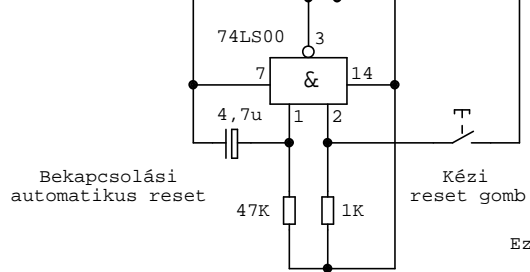
Ez a szokásos PIC-es távkacscsoló de csak a POWER gomb van kiépítve.

Ez az áramkör pontosan 1 óránként bekapcsolja a rotort 1 percre.

Fontos, hogy az adó LED rálásson a TSOP-re !!



Óránként 1 perces idődítő áramkör prop.clock-hoz



Bekapcsolási automatikus reset

Kézi reset gomb ( egész óra 00 másodpercnél lehet szinkronizálni a rotorral )

Ezután minden 59 percnél bekapcsol, és egész óránánál kikapcsol.