




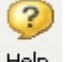


Az ikonok leírása balról jobbra, felülről lefelé:

Felső sor

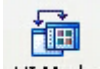
1.  Open Megnyitás Egy E-drawing fájl megnyitása.
2.  Save Mentés Egy E-drawing fájl mentése.
3.  Print Nyomtatás E-drawing fájl nyomtatása
4.  Send Küldés E-mailben
5.  UI Mode **Ennek az ikonnak a megnyomásával tudjuk előhívni az "életfát" az összeállítás alkatrészfelépítését, illetve a szétszedéshezösszerakáshoz,méréshez szükséges eszközöket.**
6.  Help Angol nyelvű súgó

Alsó sor

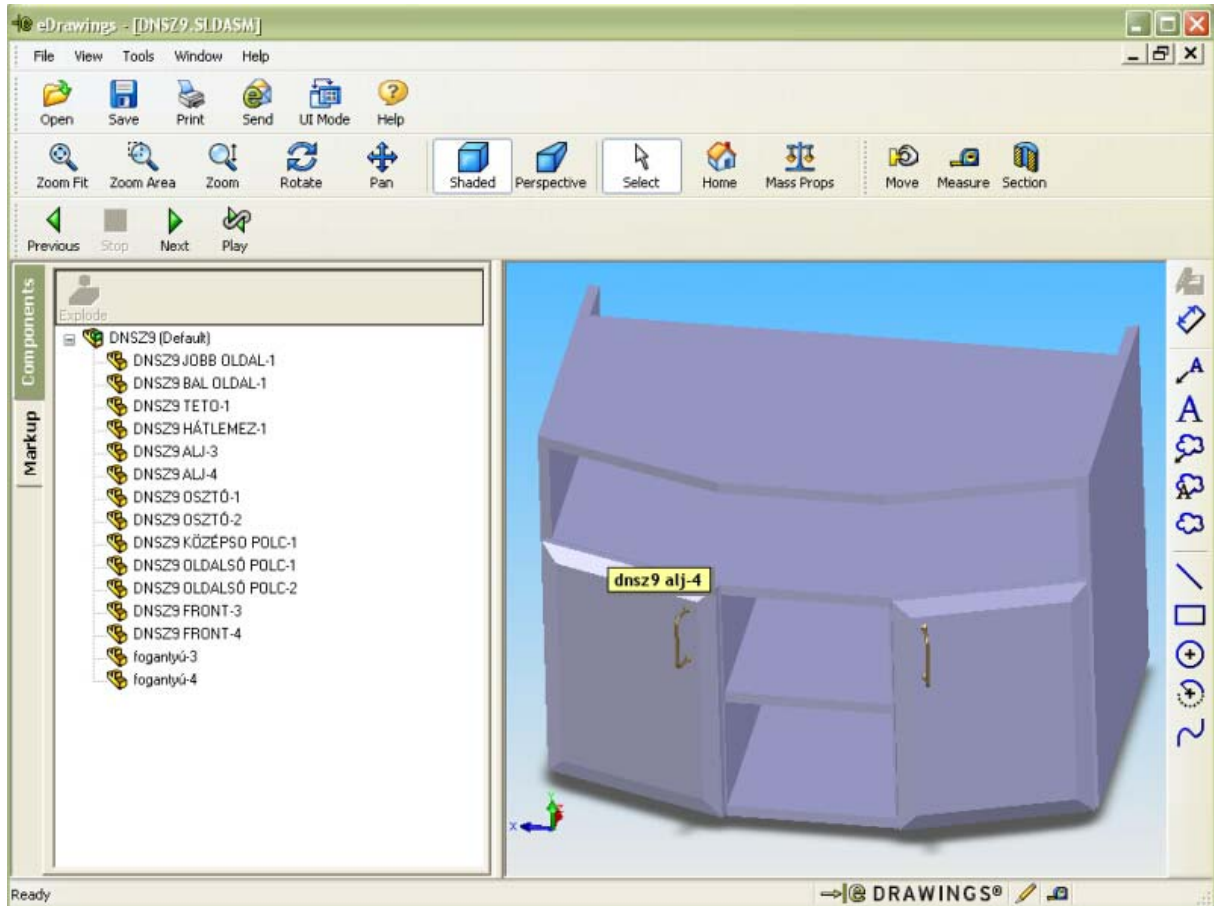
1.  **Zoom Fit** Nagyítás képernyőméretre.
2.  **Zoom Area** Az egér bal gombjának lenyomásával, és egyidejű elmozdításával rajzolt téglalap alakú terület közepét nagyítja a képernyőméretre.
3.  **Zoom** Az egér bal gombjának lenyomása és egyidejű fel-le mozgatásával a modell közelítése-távolítása érhető el.
4.  **Rotate** Az egér bal gombjának lenyomása és egyidejű mozgatása mellett a modell forgatható a térben. **Ez a funkció kiváltható az egér görgetőkerekének a lenyomásával és az egér egyidejű elmozdításával, amennyiben az egérnek van ilyen görgője.**
5.  **Pan** Az egér bal gombjának lenyomása és egyidejű mozgatása mellett a modell forgatásmentesen mozgatható a képernyő síkjában.
6.  **Shaded** A modell megjelenítését szabályozza egyik állapotában a felületek színnel kitöltve (ha a tervező színezett a tervezéskor. Alapból szürke.) kikapcsolásakor kontúrvonalas megjelenítésben lesz látható a modell.
7.  **Perspective** Bekapcsolásával a valóságot jobban megközelítő perspektív (valós mélységérzet) vetítésű képet kapunk, míg kikapcsolva axonometrikus (ábrázolt mélység) vetítésű képet kapunk.
8.  **Select** A nagyítási, forgatási, mozgatási nyomógombok mindaddig benyomva maradnak ameddig ezzel a gombbal ki nem kapcsoljuk a működésüket.
9. Ha a modellt "szétszereltük" (lásd lentebb), és szeretnénk az eredeti állapotot visszaállítani akkor ezt a gombot kell megnyomni.
10.  **Mass Props** A modell fizikai tulajdonságai kérhetők le általa térfogat, felszín, súlypont, stb
11.  **Previous Stop Next Play** a jobbra-balra nyíllal a nézetek között ugrálhatunk, míg a play gomb elindít egy animációt ami néhány perces vetítéssel minden nézetbe átforgatja a modellt. A vetítés a stop gombbal állítható meg.
12.  **Measure** Amennyiben engedélyezi számunkra a tervező akkor aktív ez az ikon. segítségével mérhetünk a modellen (részletezve lentebb)
13.  **Section** A modellt egy kiválasztott síkkal elmetshetjük és a beállításoktól függően a metszősík innenső vagy túlsó fele irányából betekinthezünk a modell belsejébe. a metszősík folyamatosan mozgatható is és más más mélységű "CT-felvételt nézhetünk meg a modell belsejében





14. **Move** Használatával szétszerelhető a modell az alkatrészek elmozgathatók majd a megnyomásával a modell "összeszerelődik"



Az **UI Mode** ikon megnyomásával a teljes képernyős mód osztott képpé vált.

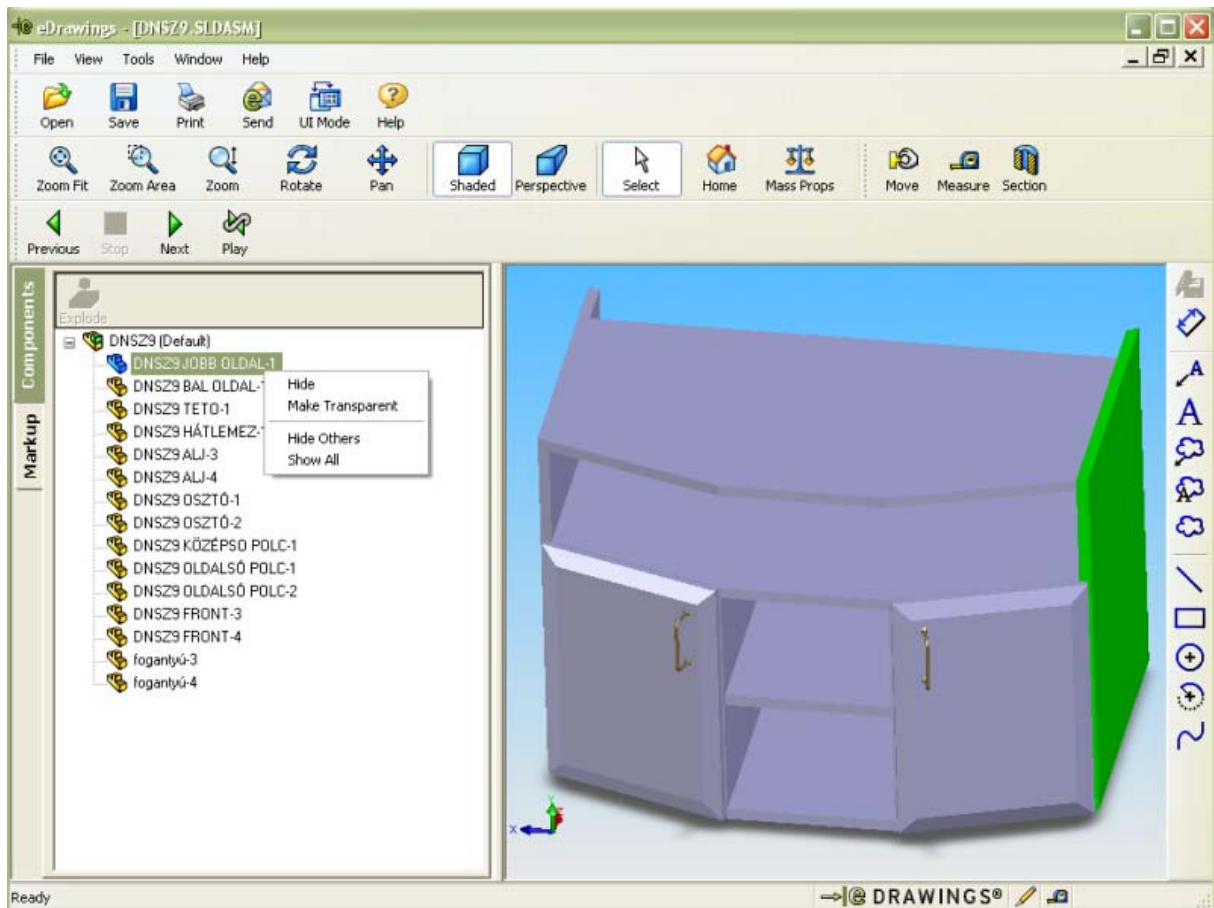


A baloldalon megjelent "lista" az életfa ami a modell felépítését tartalmazza.

A  szimbólum egy összeállítást (baugruppe-t, assembly-t) jelöl, míg a  szimbólum pedig egy alkatrészt (teile, part) jelöl.

Ebből a felépítésből látszik az összeállítás "térképe"

ha bármelyik szimbólumon jobb egérgombbal klikkelünk akkor az alábbi menüből választhatunk



Az alatrész kiválasztását a modellen zöld szín fogja jelölni megmutatván a modellben elfoglalt helyét.

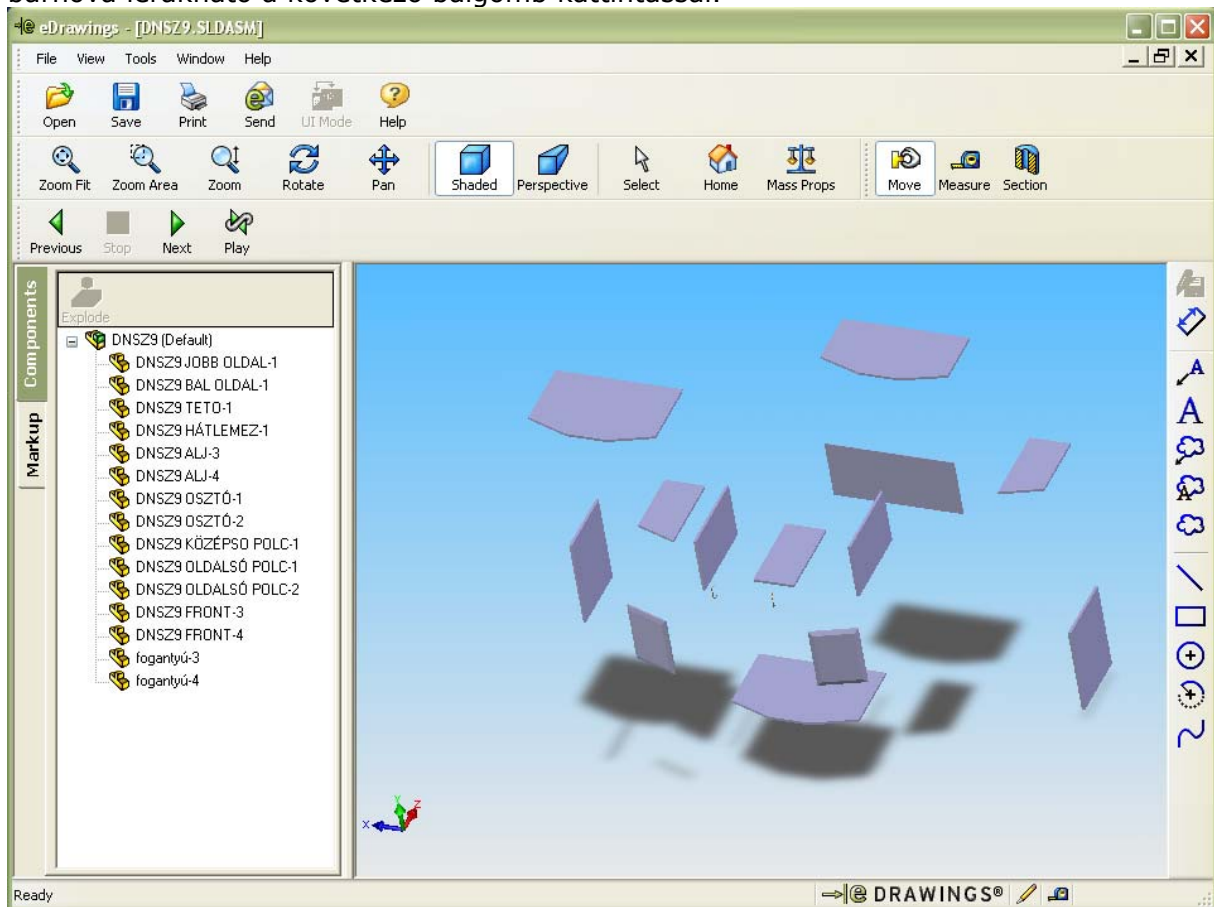
- Hide a kiválasztott elem "eltüntetése"
- Make Transparent a kiválasztott elem átlátszó lesz és láttatni engedi a mögöttes részeket
- Hide Others a kiválasztott elem megmarad és minden más "eltűnik"
- Show All minden megjelenik

A kiválasztás nem csak az életfából történhet a modell alkatrészein is ugyanígy lehet kiválasztást kezdeményezni.



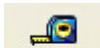
Move

Ha a Move ikont kiválasztjuk majd a modell egy alkatrészén egyet kattintunk bal gombbal, akkor az egérmutatóhoz ragad az adott alkatrész és az egér elmozgatásával bárhova lerakható a következő balgomb kattintással.

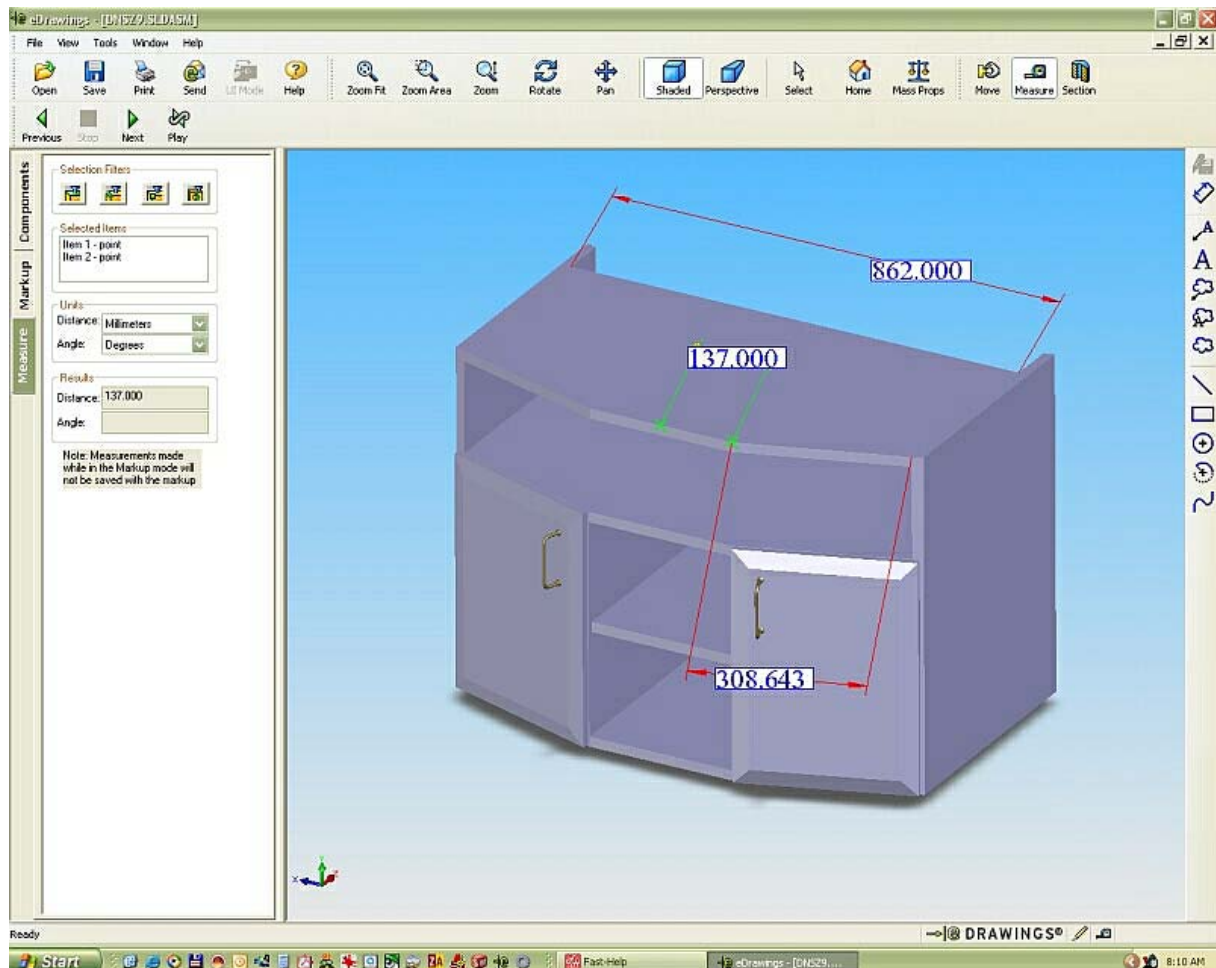


Home

A Home megnyomására a modell összerakódik.



Ha az **Measure** ikont kiválasztottuk akkor a modellen méréseket végezhetünk



Ha egy élre választunk ki egy bal klikkel akkor az él harsány neonzöld színűvé válik akkor az egér elmozgatásával kitesszük a méretvonalat tetszés szerinti helyre majd egy balklikkel letesszük a méretet.

Ha az él kiválasztása után még egy élre, pontot (végpont, középpont) választunk akkor a két kiválasztott él távolsága lesz a méret értéke.

Viszont ha a kiválasztott él **nem párhuzamosak** akkor a kért él szögét fogjuk mérni. él és pont távolsága mindig a **legkisebb távolság lesz** ügyeljünk tehát ezekre az ismérvekre, mert nem biztos, hogy azt mértük amit szeretnénk (minden parancsaink, és nem vágyaink szerint fog történni).

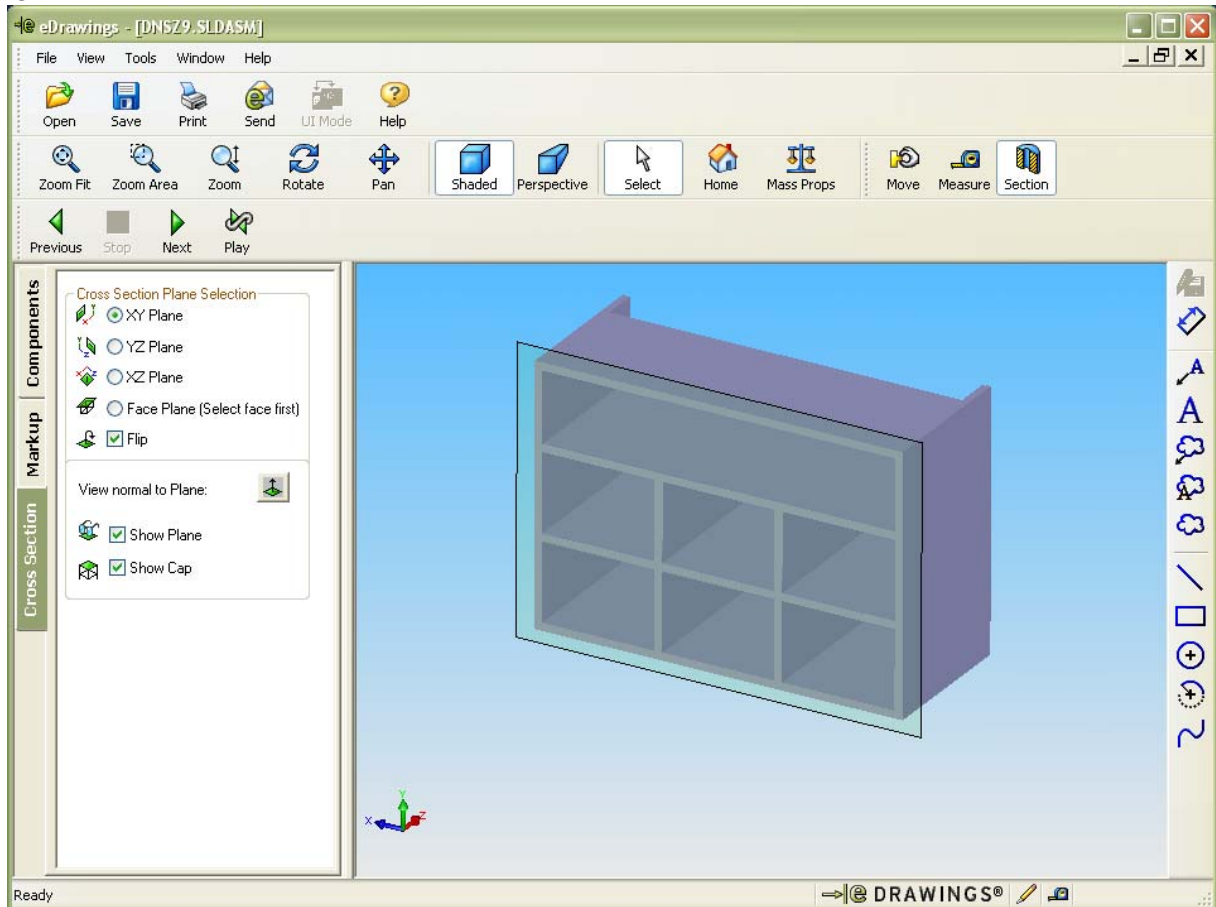
Egyébként a baloldalon a Selected Items ablakban az utoljára kiválasztott konúrelem neve látható

példánkban ez 2 pont távolsága a képen a 137-es méret ami az alkatrész egy élének középpontja és végpontja közötti távolság.

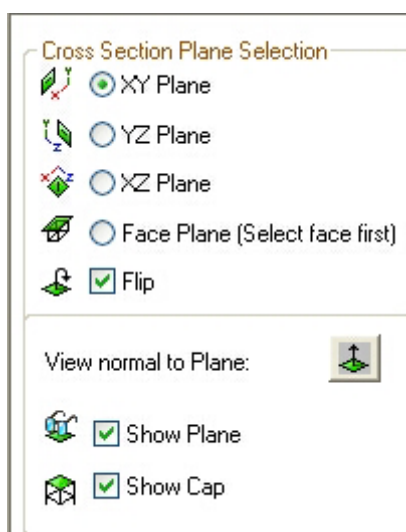
A mérés parancsból kilépni megnyomásával lehet.



Ha az **Section** ikont választjuk módunk van a modell belsejébe tekinteni és ott akár mérni is.

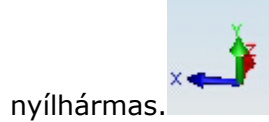



- A baloldalon megjelenő ablak magyarázata






ezekkel a gombokkal lehet a metszési síkot kiválasztani. a síkok értelmezéséhez segítséget nyújt a modell bal sarkában található koordinátairányt jelölő háromszínű





A  Flip ikonnal válthatunk a metszősikkal kettévágott modell innenső vagy túlsó felét akarjuk -e látni.

Ha a modellen látható átlátszó metszősíkot meg akarjuk leleníteni (mint a képen)

akkor a  Show Plane négyzetet kell kijelölni. Ha ezután megfogjuk az egér balgombjával az átlátszó sík modellen kívüli szélét, lenyobott balgomb és az egér egyidejű elmozgatása mellett a sík előre hátra mozgatható a modell más-más mélységben vehető ezáltal szemügyre.

Amennyiben szeretnénk a kiválasztott metszősíkra merőlegesen megnézni a modellt

akkor a View normal to Plane:  kell megnyomni.

A  Show Cap jeőlőnégyzettel válthatunk, hogy az elmetszett felület tömörként vagy üreges felületként legyen e látható

A metszet parancsból kilépni a  Select megnyomásával lehet.