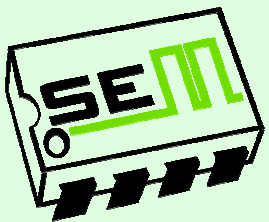


Az EAGLE nyáktervező használata

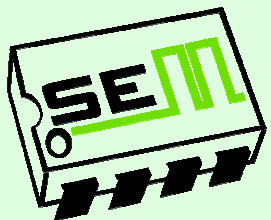


Bemutatókozás

Holcsik Tamás

SEM körtag, nyákgyártás felelős

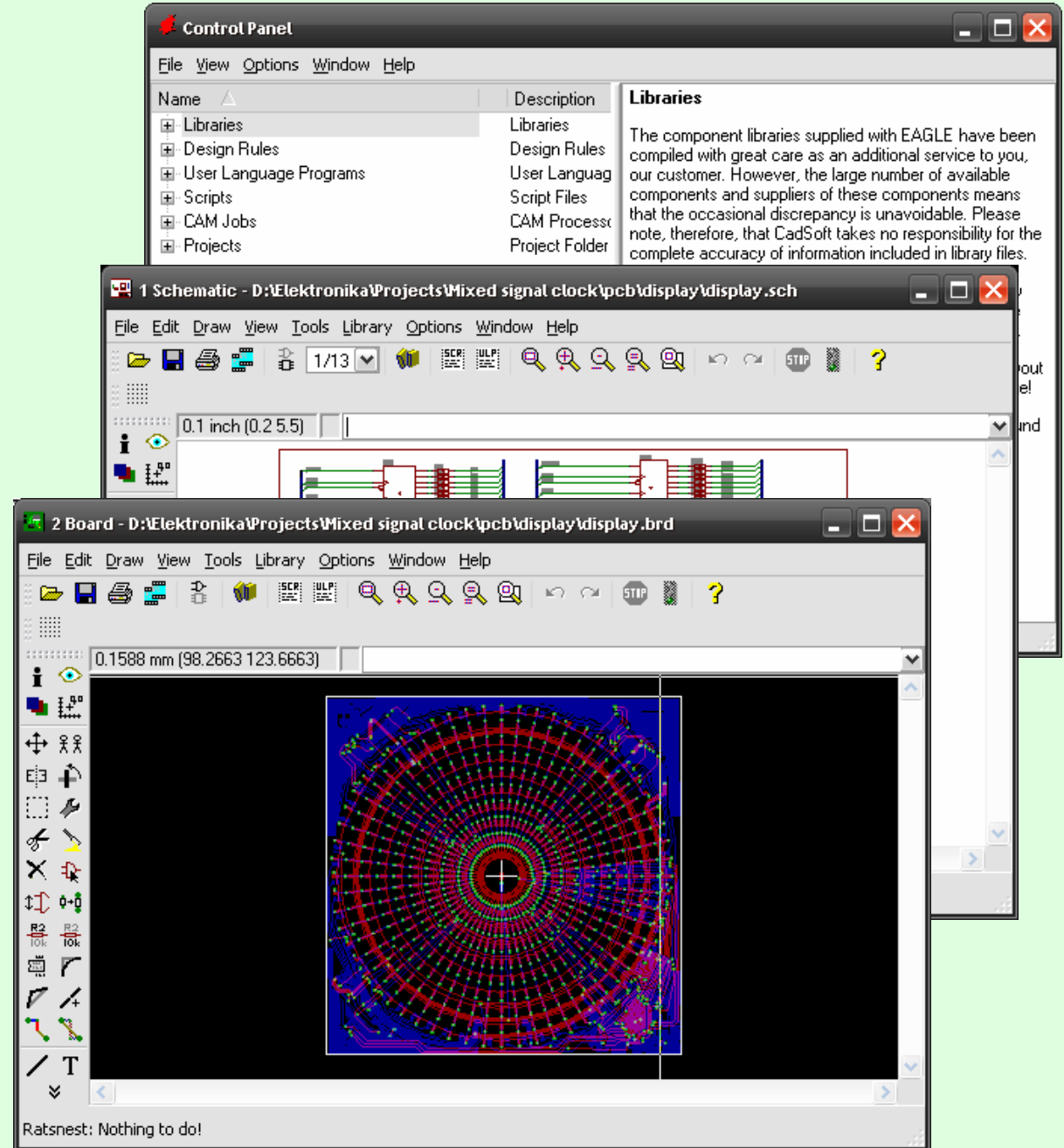
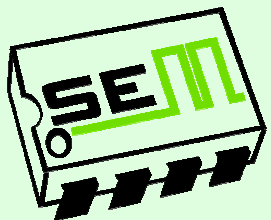
SCH1310 szoba



Miért pont EAGLE?

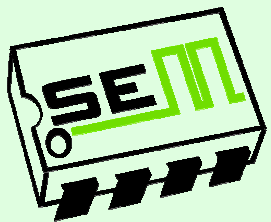
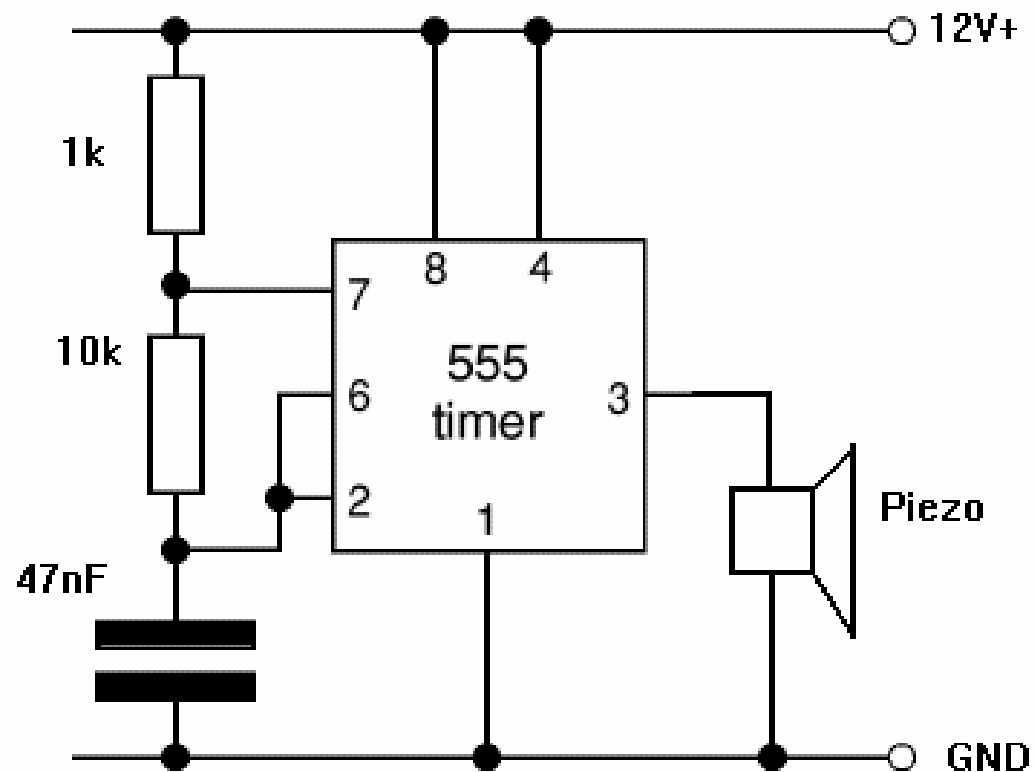
Felépítés

- Control panel
- Schematic editor
- Layout editor
- Library editor

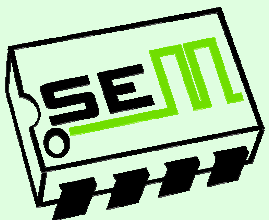


Rakjunk össze valamit!

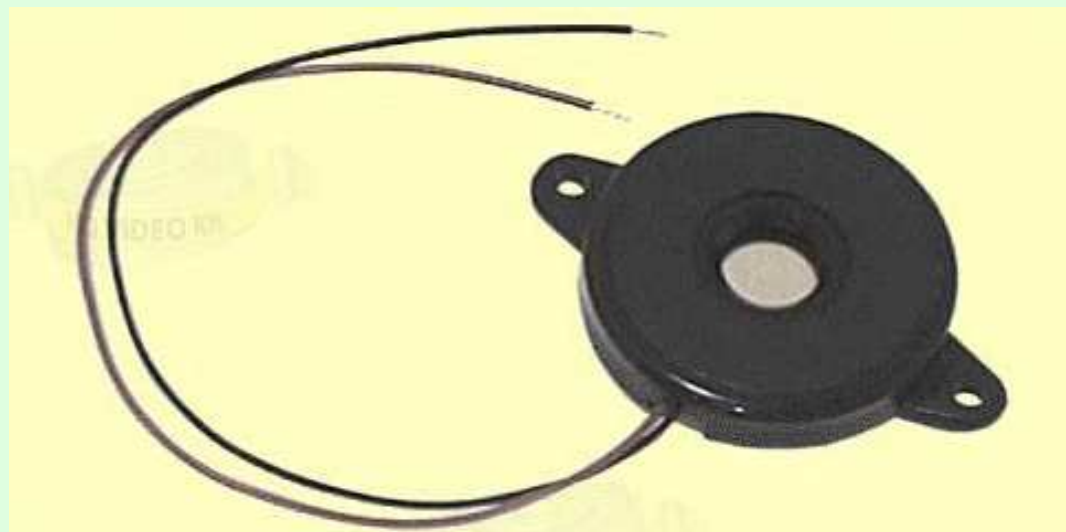
Zümmer meghajtó



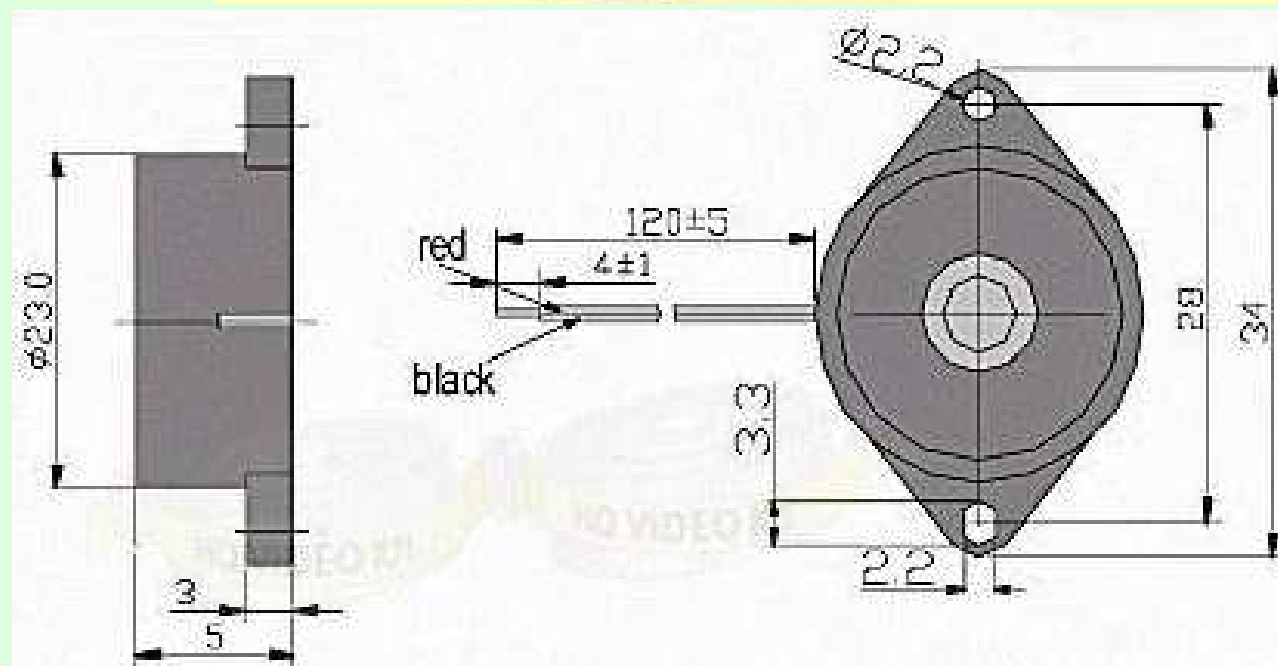
- Az EAGLE alkatrészkönyvtárai elég jól kidolgozottak.
- Netről letölthető könyvtárak (www.cadsoft.de)
- Néha megesik hogy magunknak kell rajzolni alkatrészt



A kiszemelt zümmer: (HQvideo)

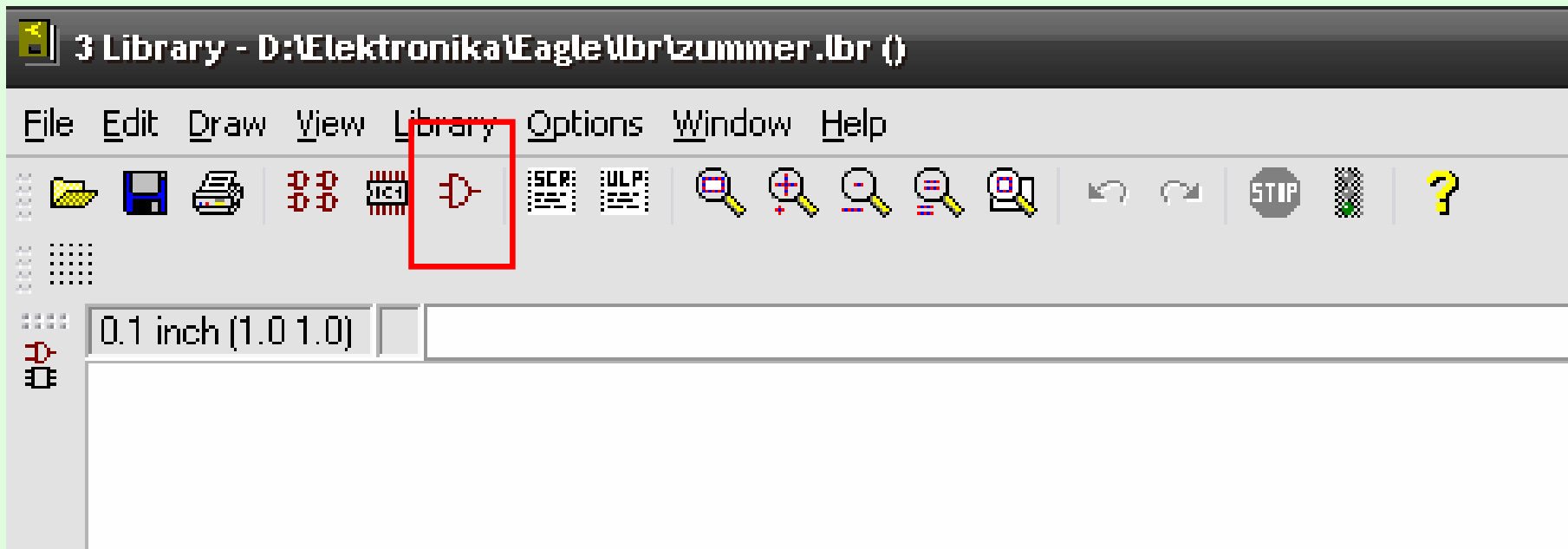


méretek

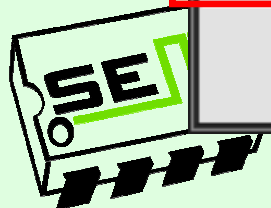
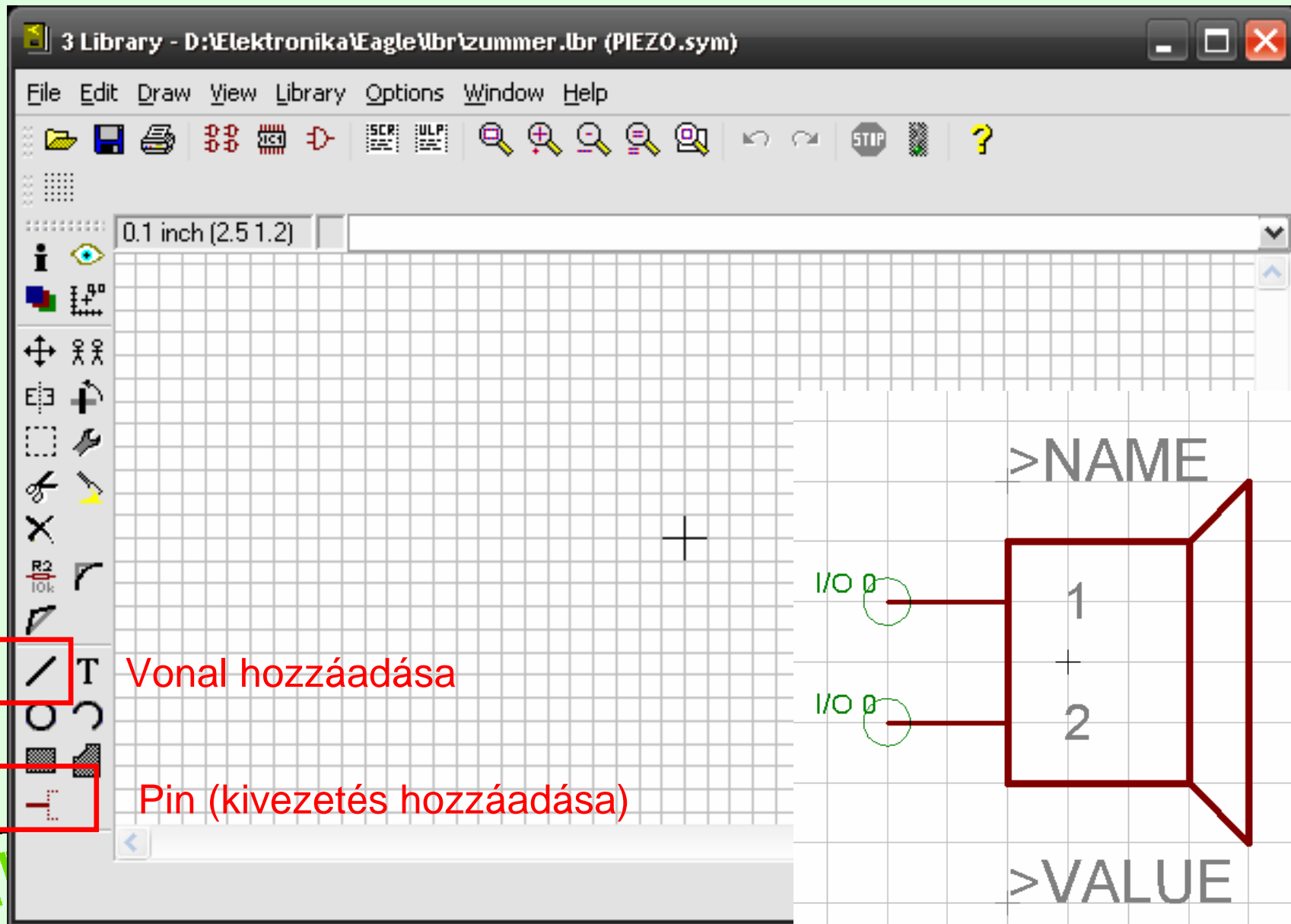


Library editor

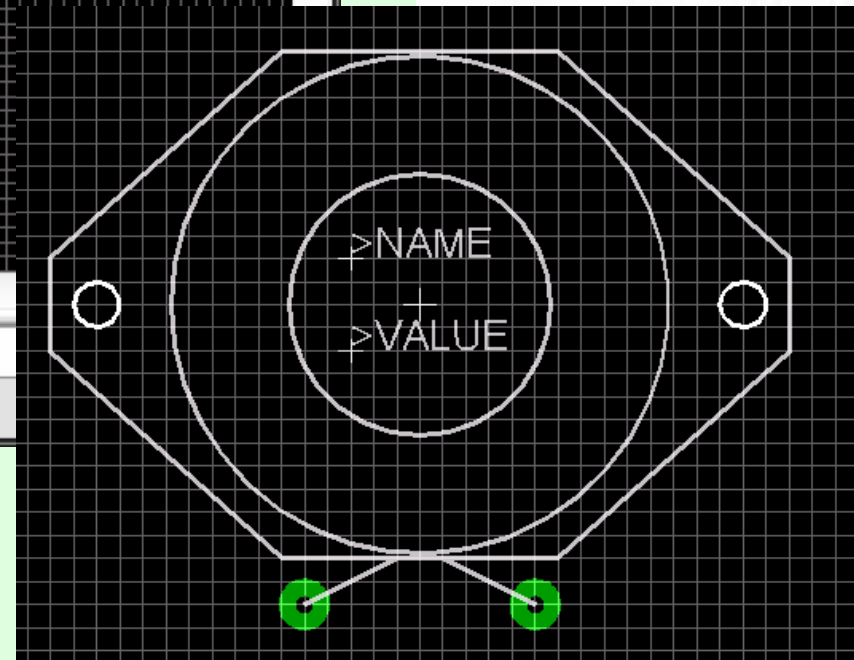
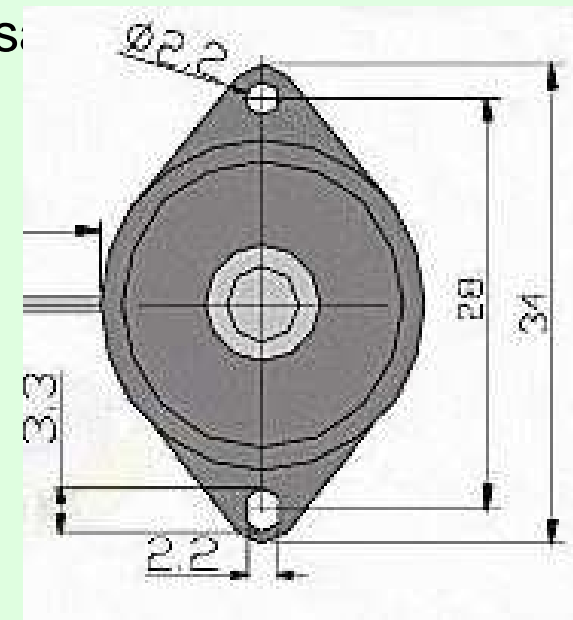
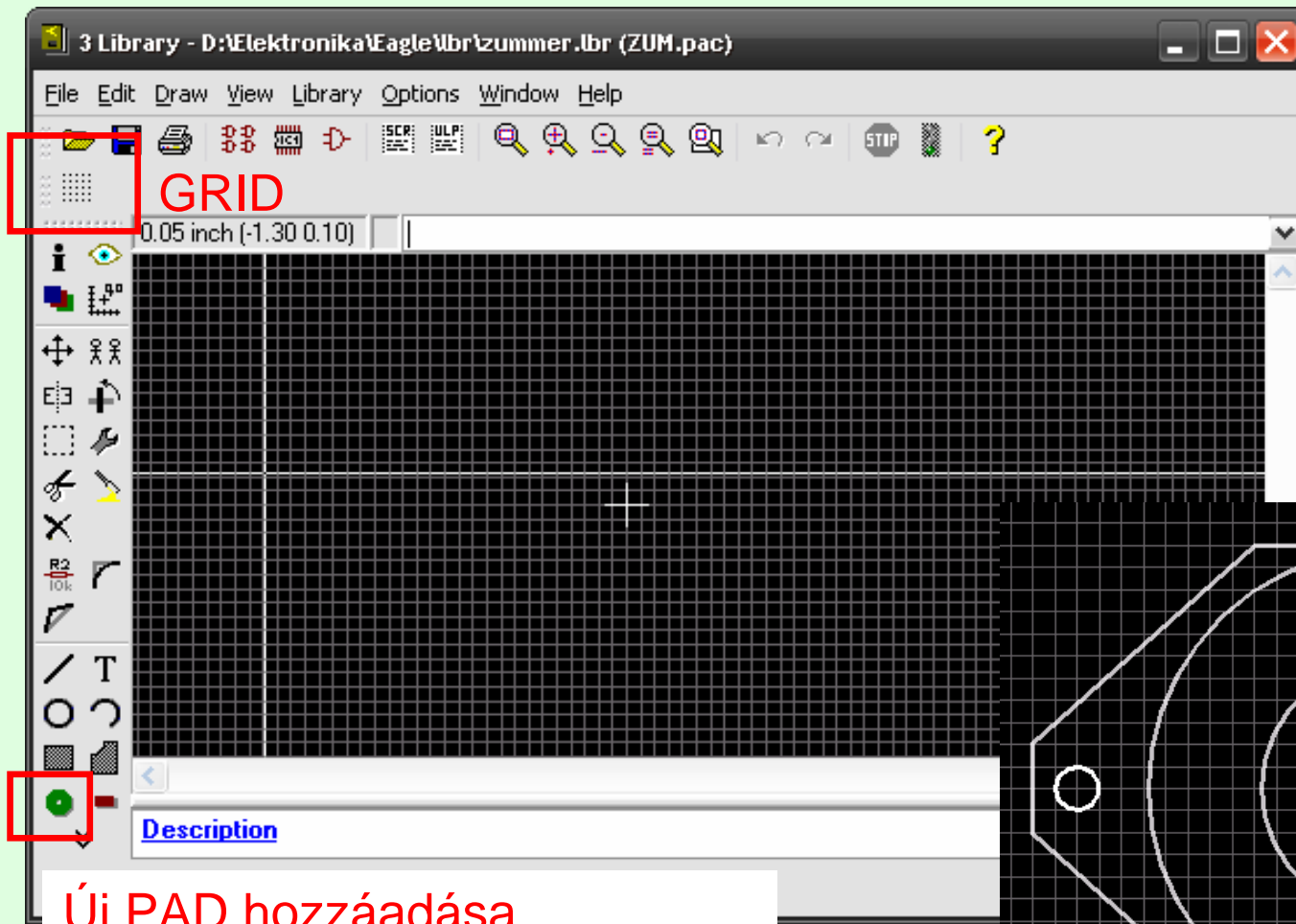
- Control Panel -> New ->Library
majd az új ablakban elmenteni egyből



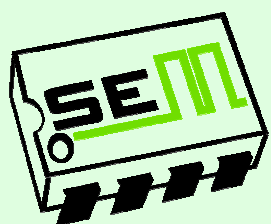
Kapcsolási szimbólum megrajzolása



Tokozás (footprint) megrajzolás



Új PAD hozzáadása



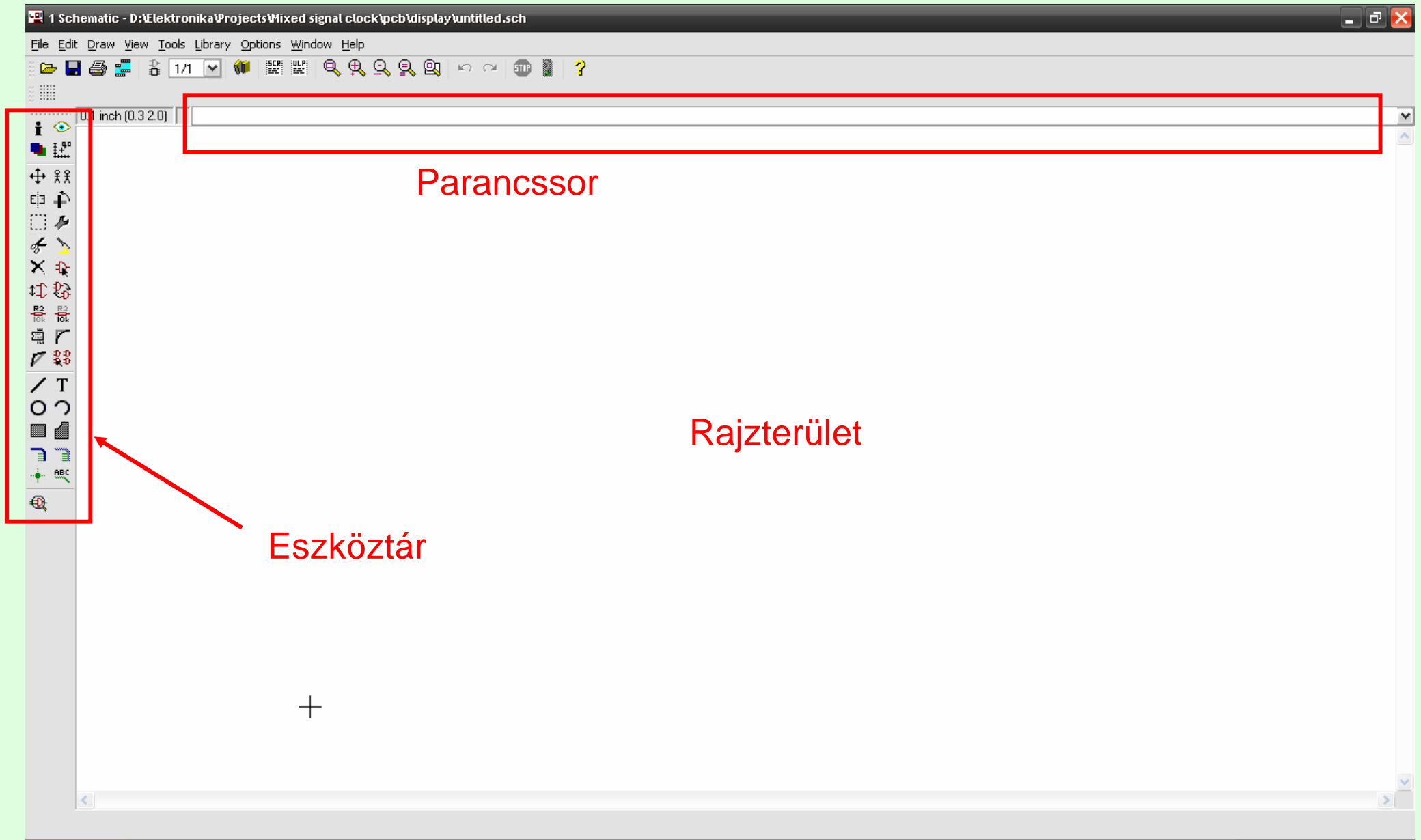
A szimbólum, és a tokozás összetársítása

The screenshot shows the Eagle PCB design software interface. The main workspace is divided into several sections:

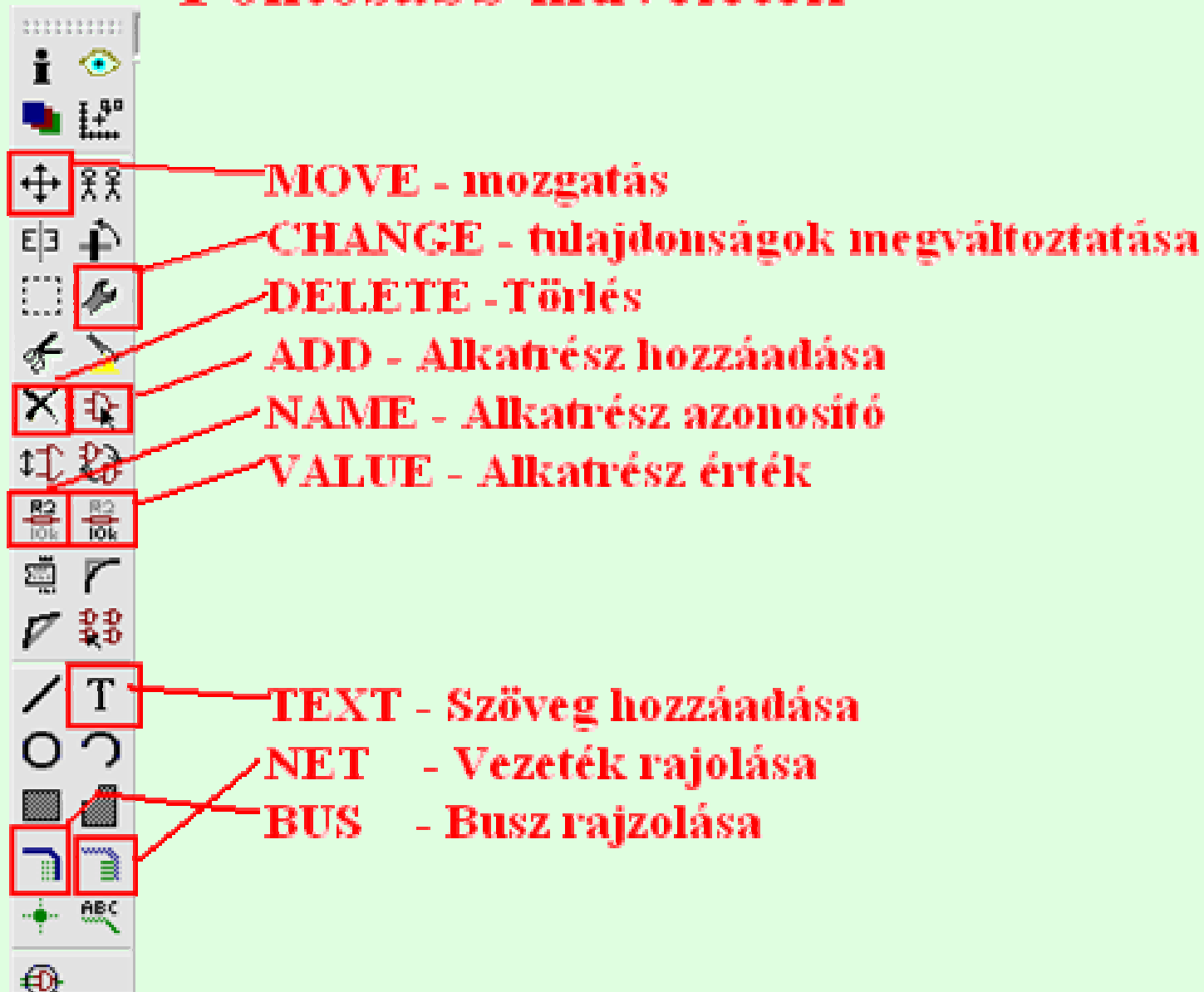
- Left Panel:** Contains a symbol editor. A red box highlights the "Add" button in the toolbar, with the text "Szimbólum hozzáadása" (Symbol addition) next to it. The symbol being edited is a trapezoidal shape with two input pins labeled "1" and "2", and a plus sign inside. It is labeled ">NAME" at the top and ">VALUE" at the bottom. The text "Add=Next" and "Swap=0" is visible in green.
- Right Panel:** Contains a footprint editor. A red box highlights the "Add" button in the toolbar, with the text "Tokozás hozzáadása" (Footprint addition) next to it. The footprint being edited is a hexagonal shape with two circular pads at the bottom, labeled "1" and "2". It is labeled ">NAME" at the top and ">VALUE" at the bottom.
- Bottom Panel:** Contains a table for component variants. The table has two columns: "Package" and "Variant". The first row shows "ZUM" under "Package" and a checkmark under "Variant". Below the table are buttons for "New" and "Connect", both highlighted with red boxes. The text "Kivezetések összerendelése" (Wire assignment) is written in red above the "Connect" button. There is also a "Prefix" field and a "Value" field with radio buttons for "Off" and "On".

At the bottom of the screenshot, there is a text box with the instruction: "Majd: Control panel->Libraries-> piezo ->use"

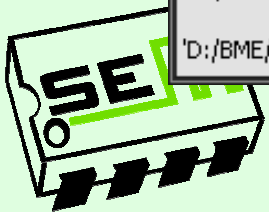
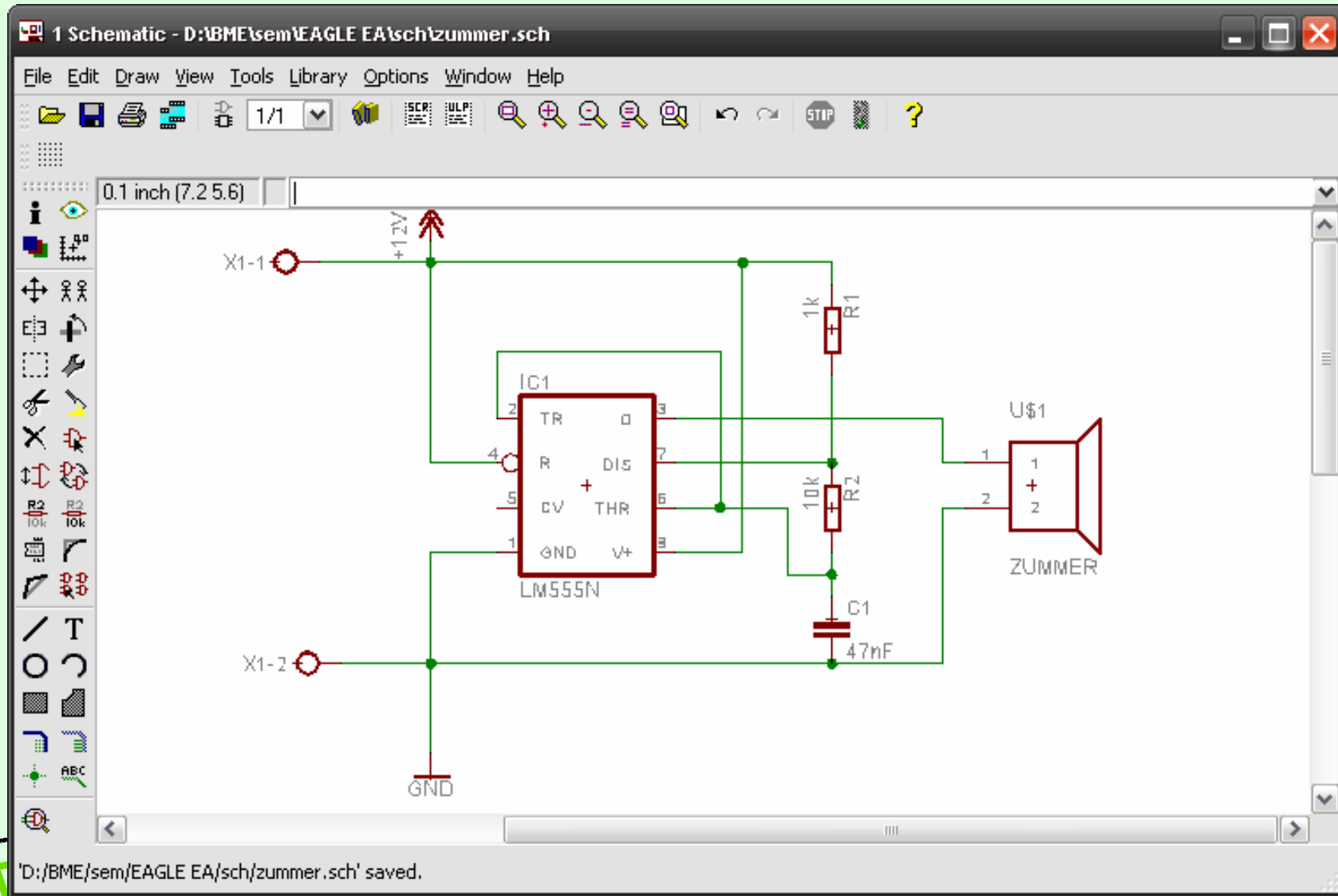
Schematic editor

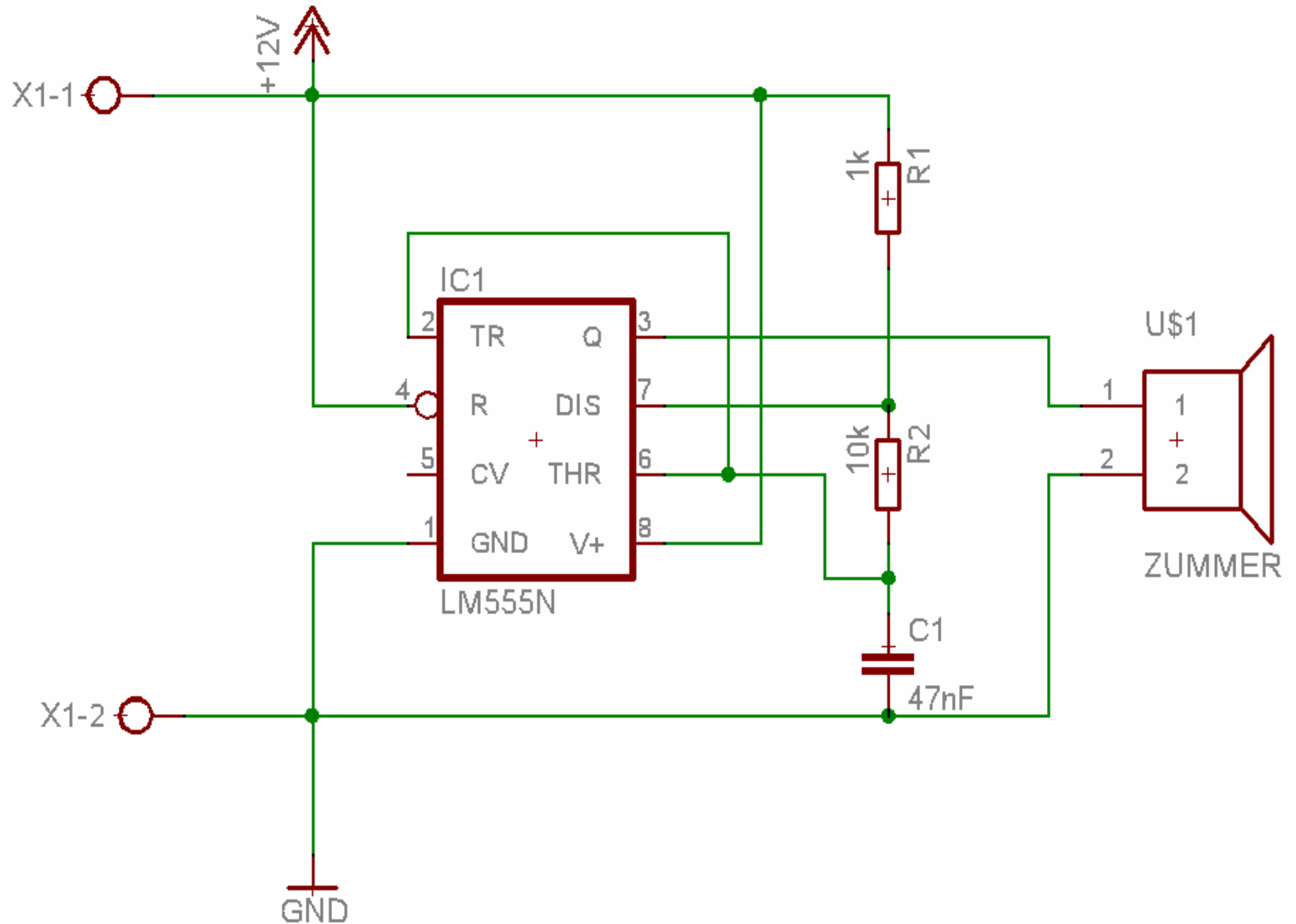


Fontosabb műveletek

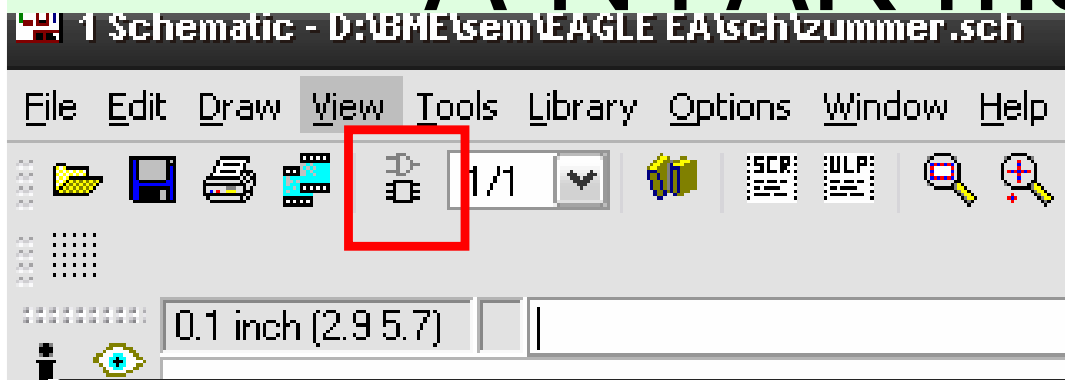


A kapcsolás összeállítása

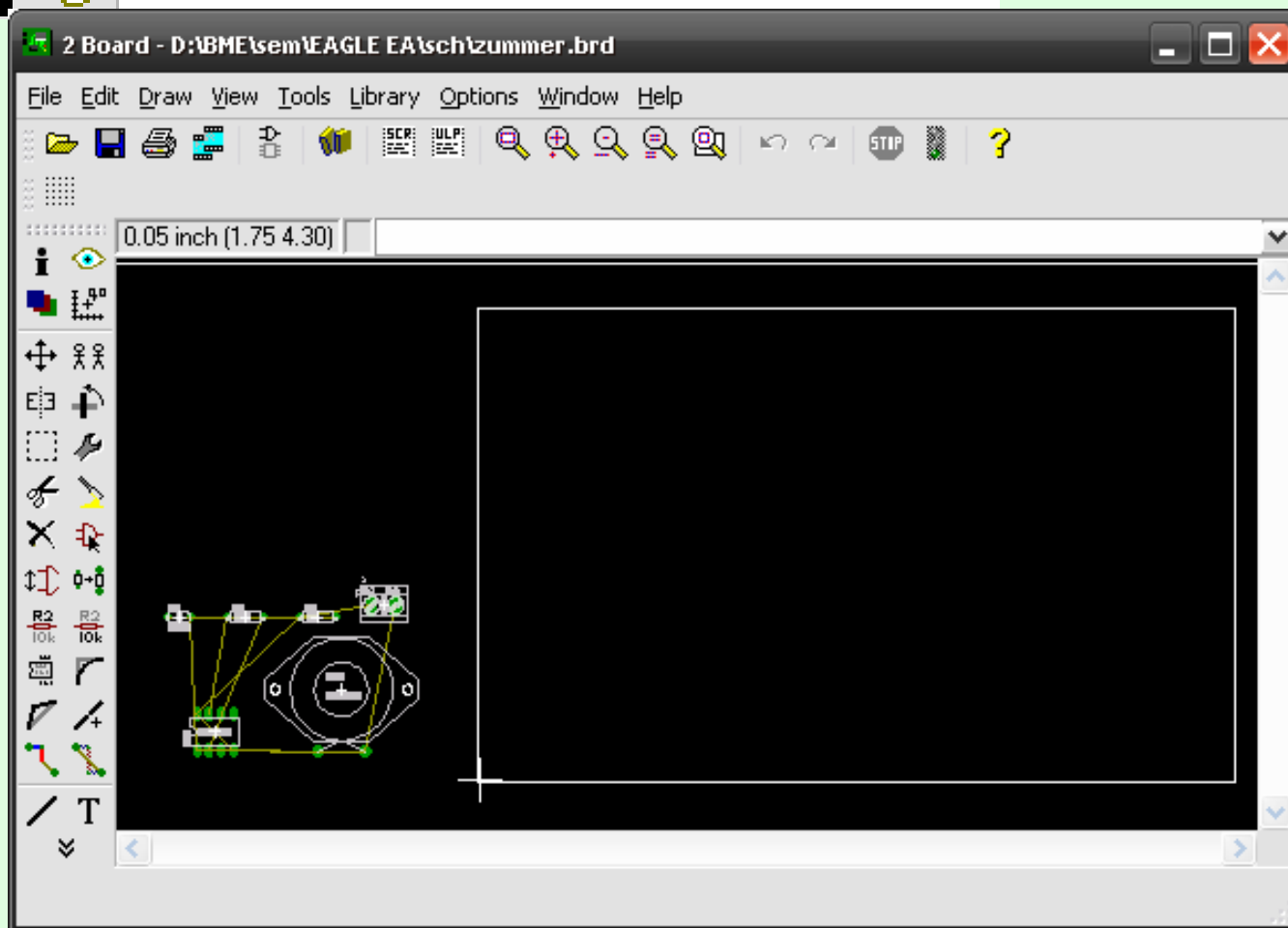




A NYÁK megtervezése

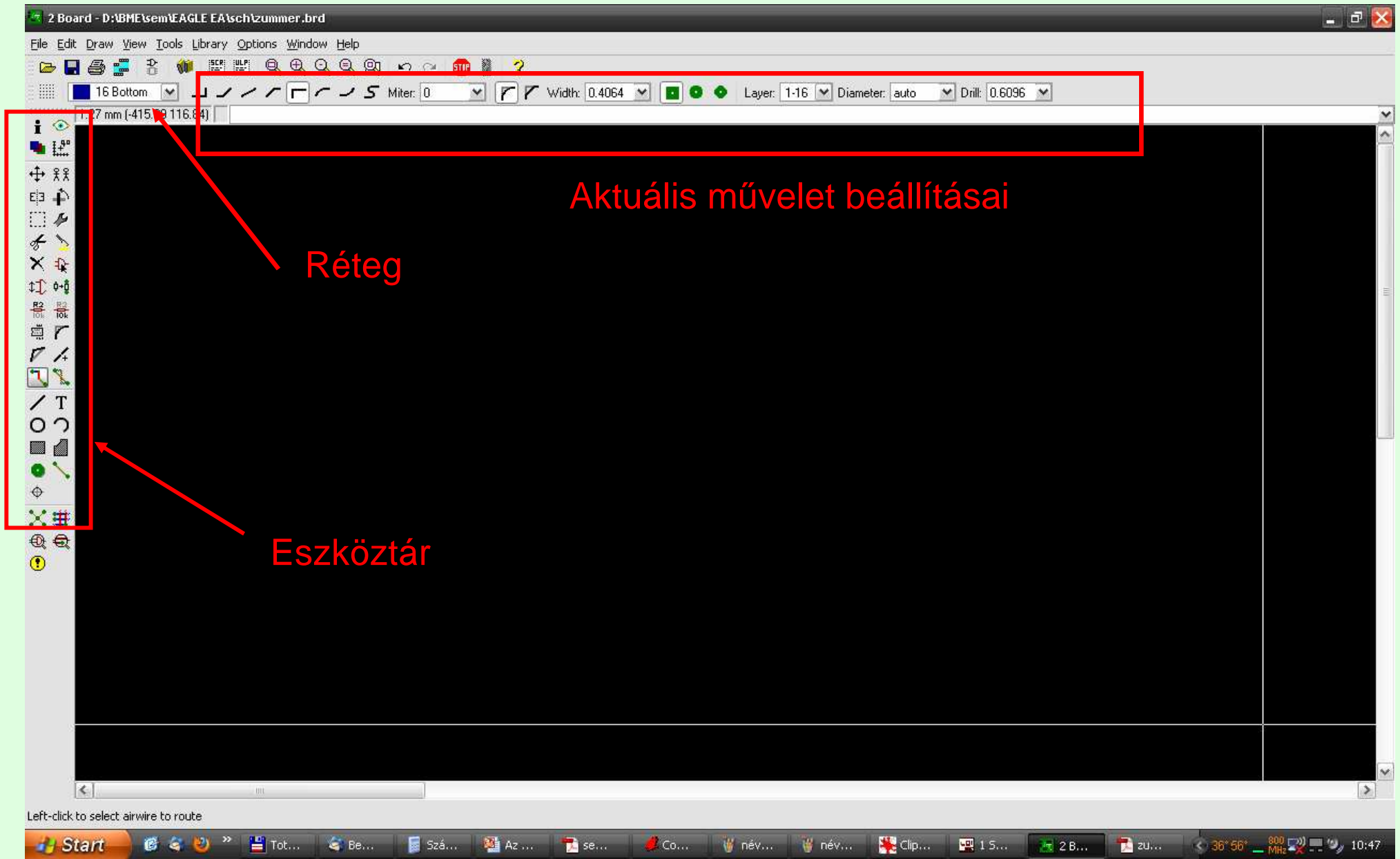


Átváltani a Schematic editorból Layout editorba

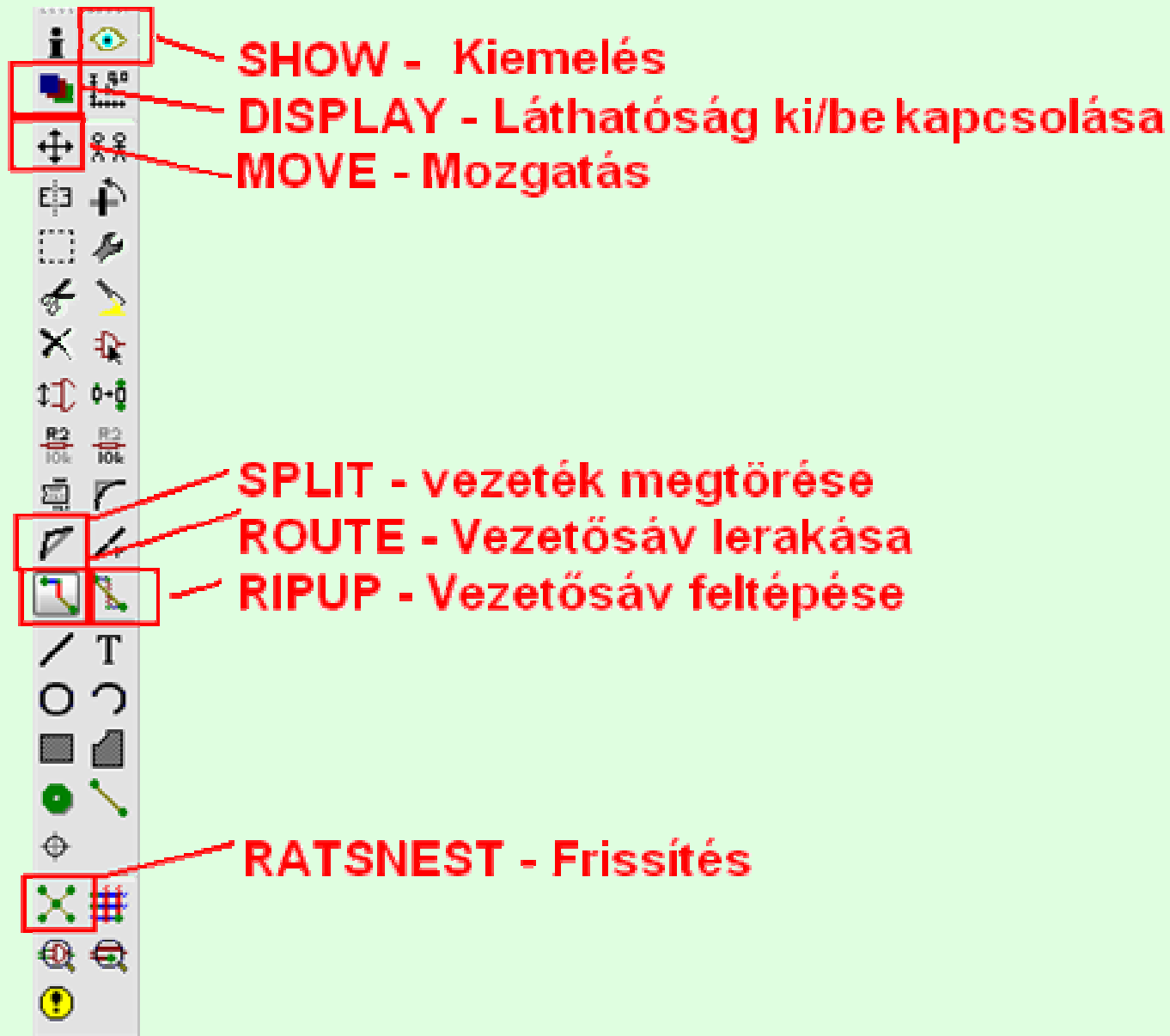


Gumivezetékek

A layout editor

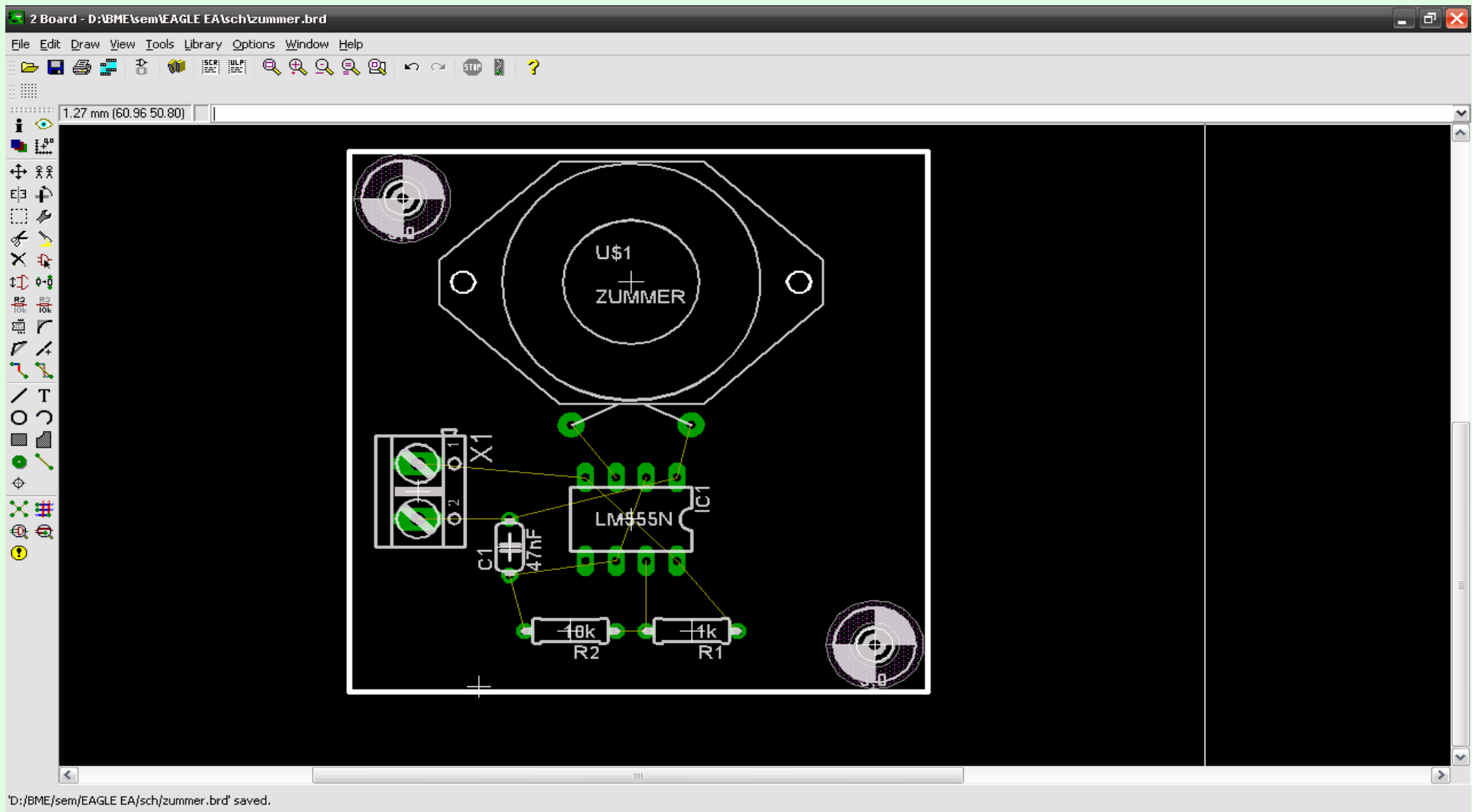


Fontosabb műveletek

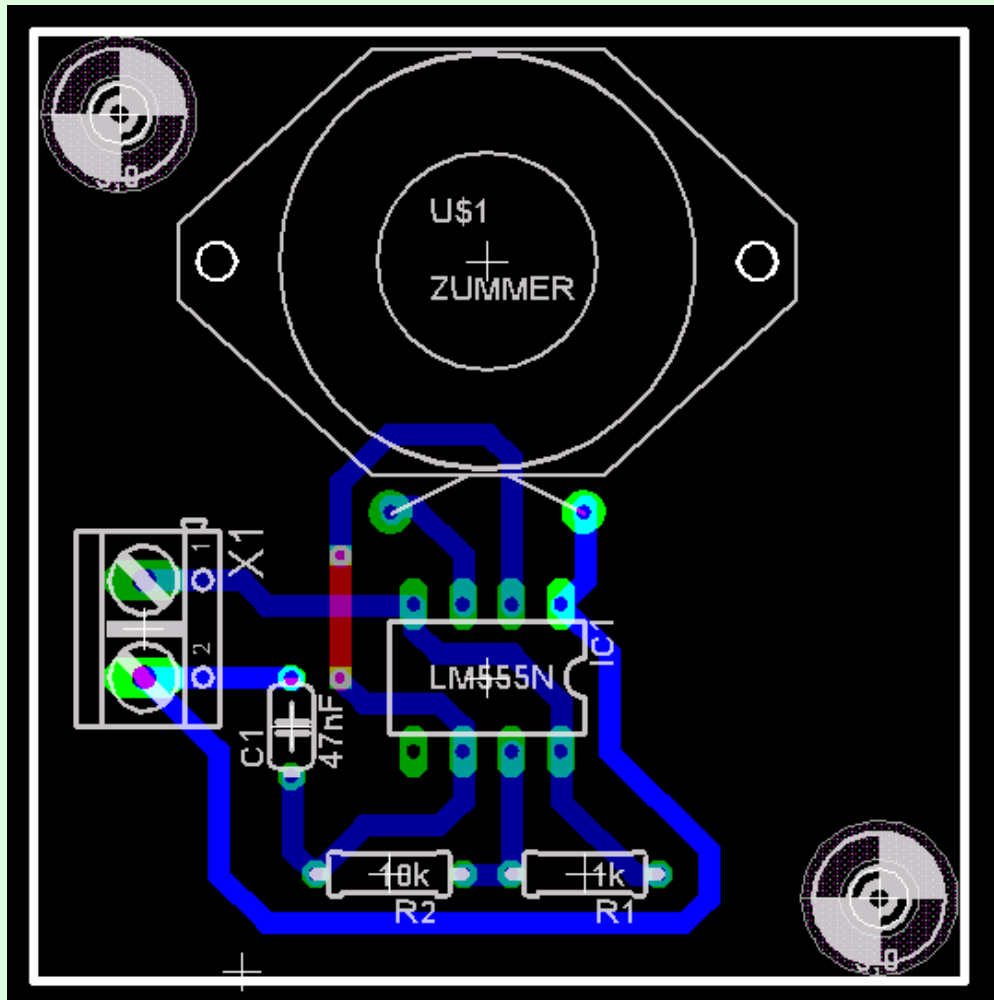


A NYÁK megtervezése

Alkatrészek elhelyezése

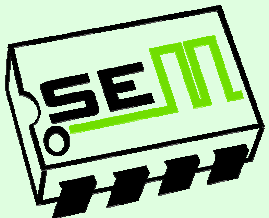


A NYÁK megtervezése

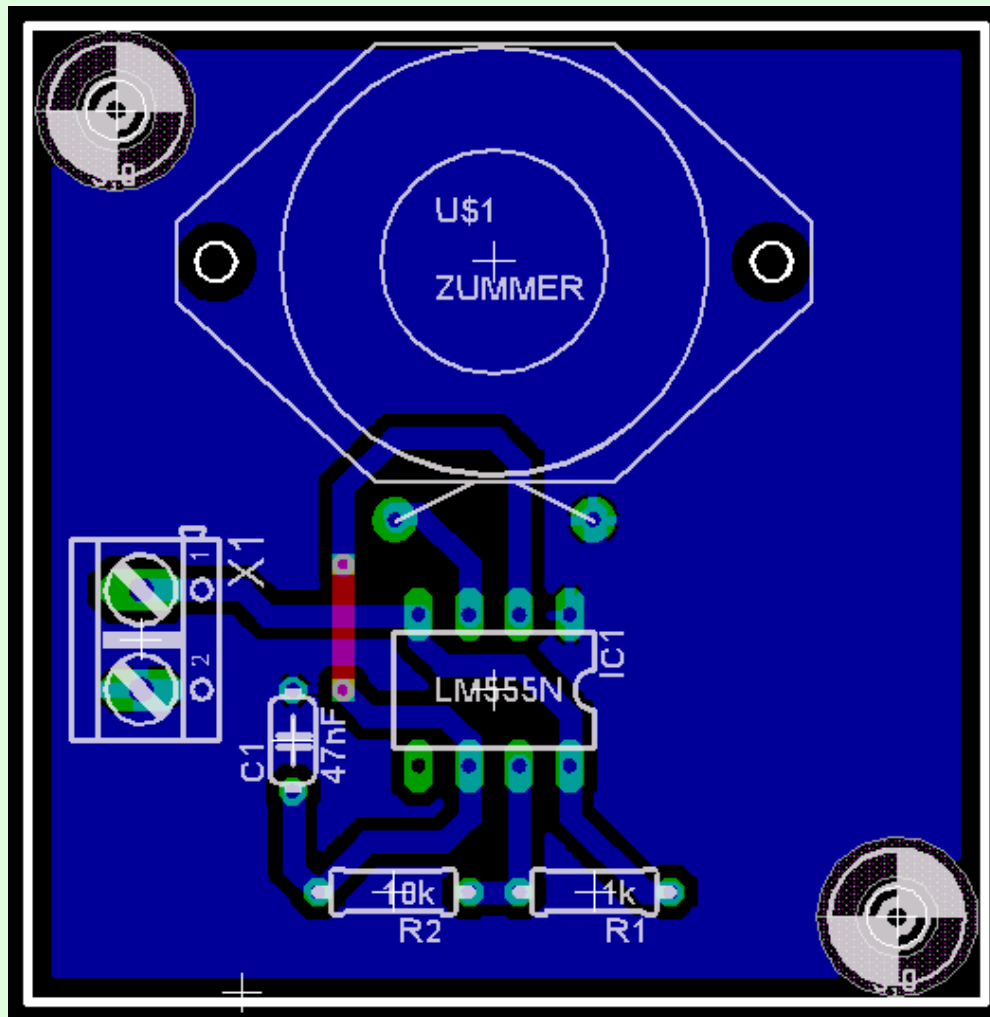


Huzalozás:

- ROUTE
(vezeték szélesség,
kanyarodás típusa, réteg)
- BOTTOM rétegen (kék)
- Átkötés->TOP rétegen



A NYÁK megtervezése



Opcionális:

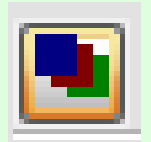
- Földfelület kitöltés
- POLYGON majd GND
- illetve CLASS a szigetelőtávolság beállítása



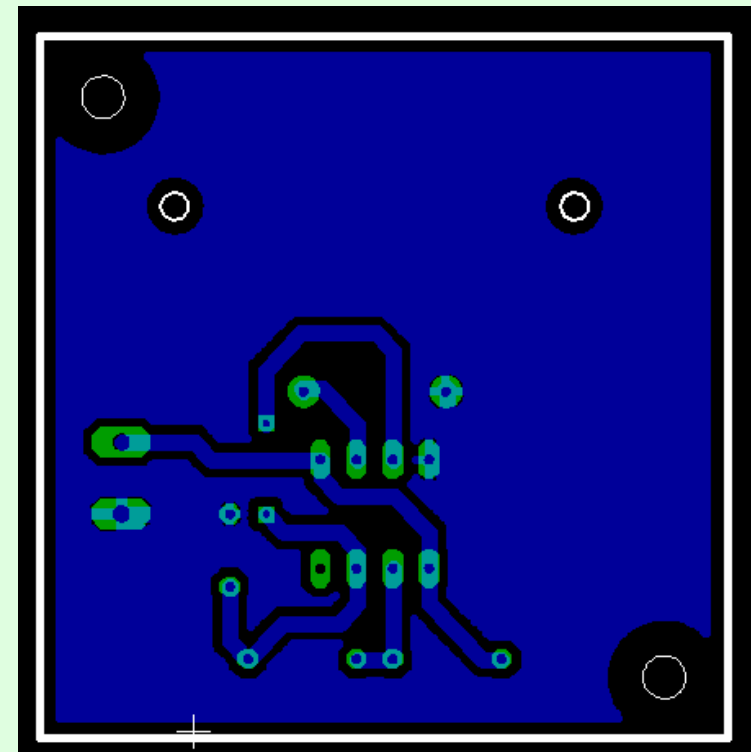
Nyomtatás

- Felkészülés a nyomtatásra:

A DISPLAY paranccsal kikapcsolni azokat a dolgokat amit nem szeretnénk kinyomtatni.



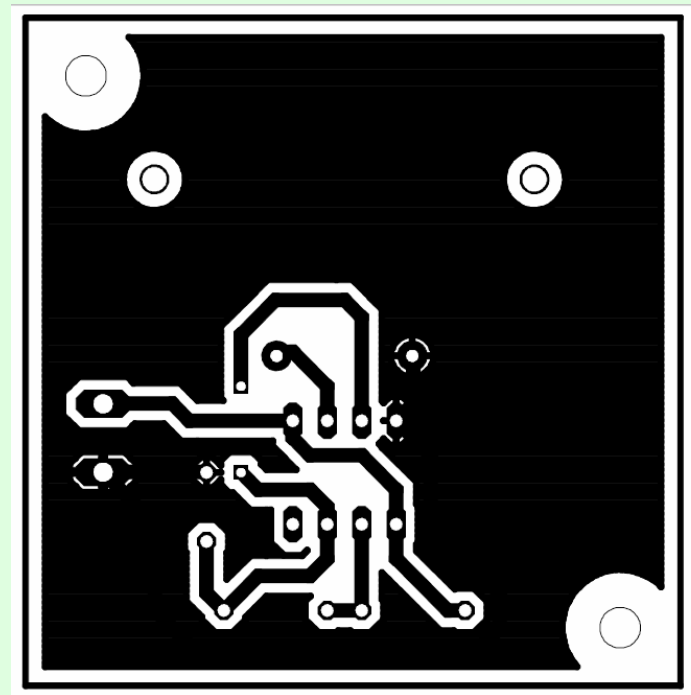
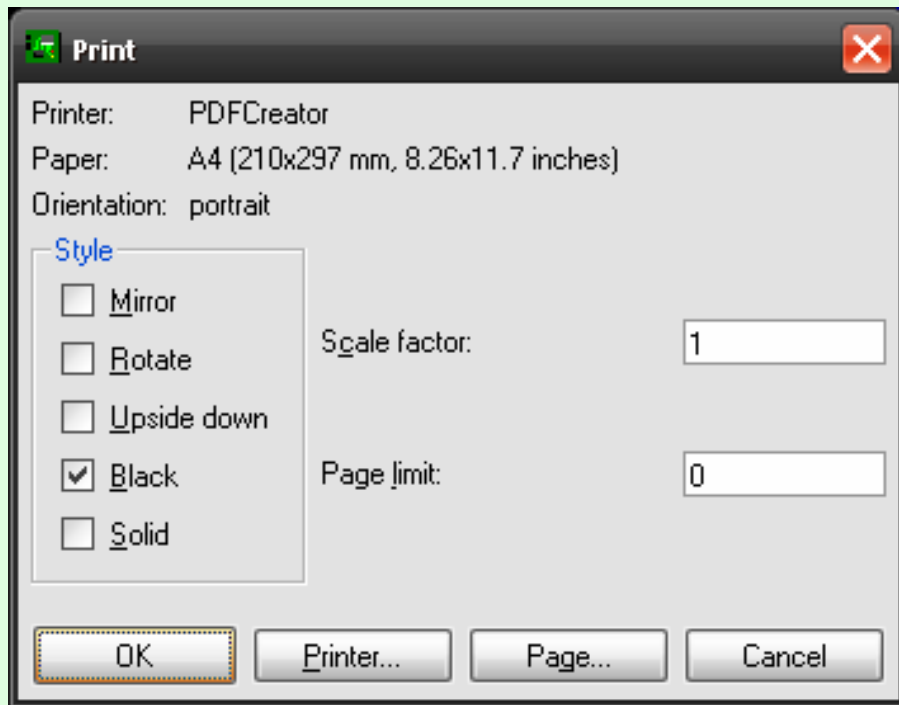
A nyáktervhez kell : BOTTOM, VIAS, PADS, DIMENSION a többi réteget ki kell kapcsolni!



Nyomtatás

Ezután a nyomtató ikonra kattintva feljön az alábbi ablak

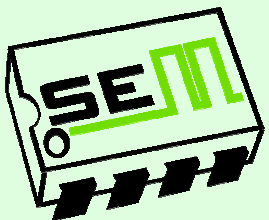
- Be kell állítani hogy fekete-fehérben nyomtasson (BLACK)
- A BOTTOM réteg nyomtatásakor nem kell tükrözni
- A TOP réteget (kétoldalas nyák esetén) tükrözni kell. (újra állítani a DISPLAY parancson)



Ezután fóliára vagy műnyomó papírra kinyomtatva el lehet készíteni a NYÁK-ot

- Alkatrészlista: bom.ulp

- További segítség:
Google: eagle tutorial



Köszönöm a figyelmet!

Kérdések?

