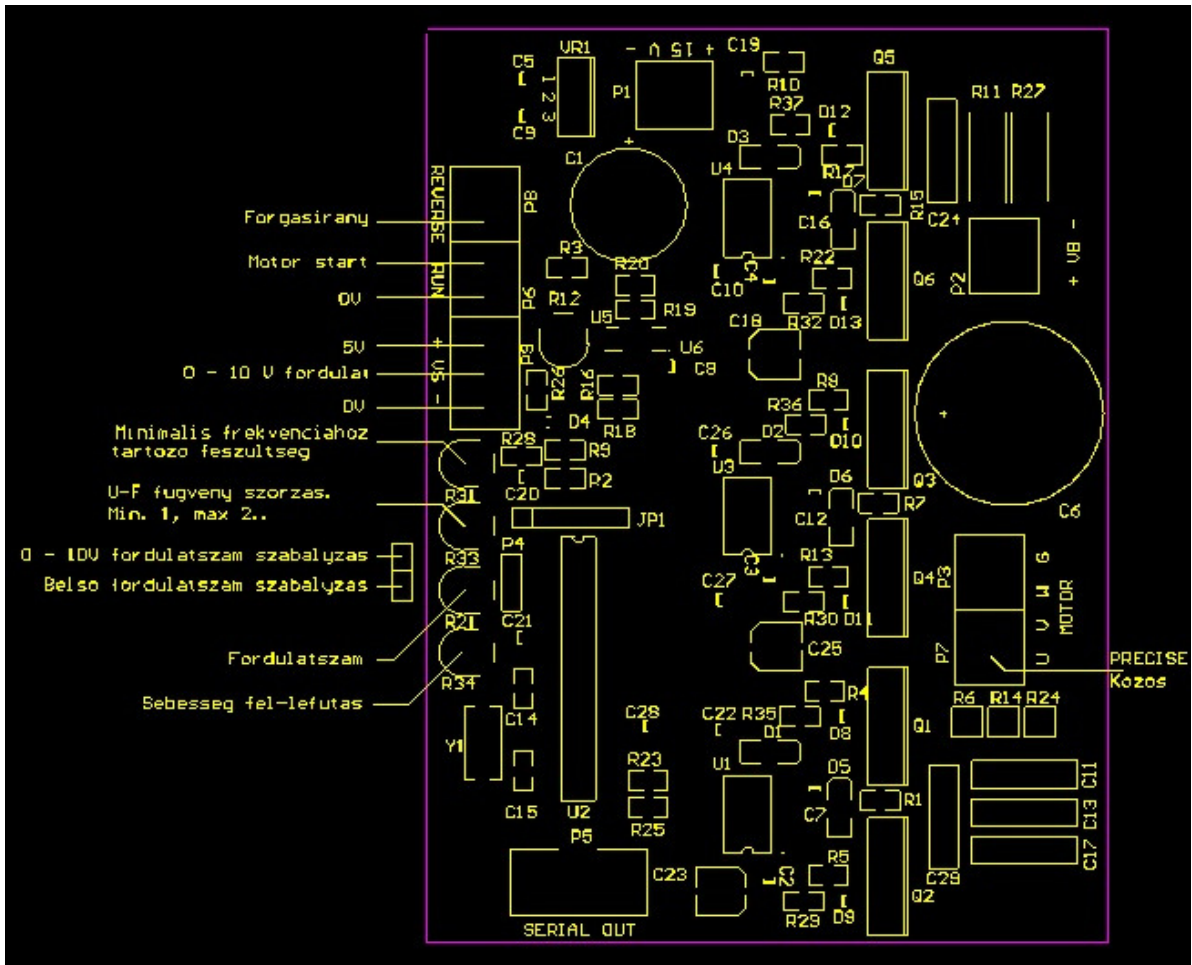


Kisfeszültségű frekvenciaváltó bekötése.



Tápfeszültség igény: Logikai és MOSFET driver 15V 1A DC
Teljesítmény fokozat 12V – 170V motortól függően.

Beállítások:

P4 jumper alsó állás: A kártyán található potenciómterrel lehet a frekvenciát állítani.
P4 jumper felső állás: A sorkapocs megfelelő pontjára adott 0 – 10 V feszültséggel lehet a frekvenciát állítani.

R21 Frekvencia állítás.

R31 A minimális frekvenciához tartozó feszültséget lehet állítani (kis fordulatu nyomatek)

R33 Az U-F karakterisztika meredekségét állítja.

R33 Beállított sebességre felfutás-lefutás beállítása.

R12 Áramkorlát, beállítás.

Motor indítás: 0 és RUN rövidre zárásával

Forgásirány váltás: 0 és REVERSE között rövidzár. (forgásirány csak álló motornál váltható)

Motor kimenet: U V W, a G szükség szerint árnyékolás csatlakoztatására használható.

Teljesítmény tápfeszültség: ~ motor feszültség * 1,5

