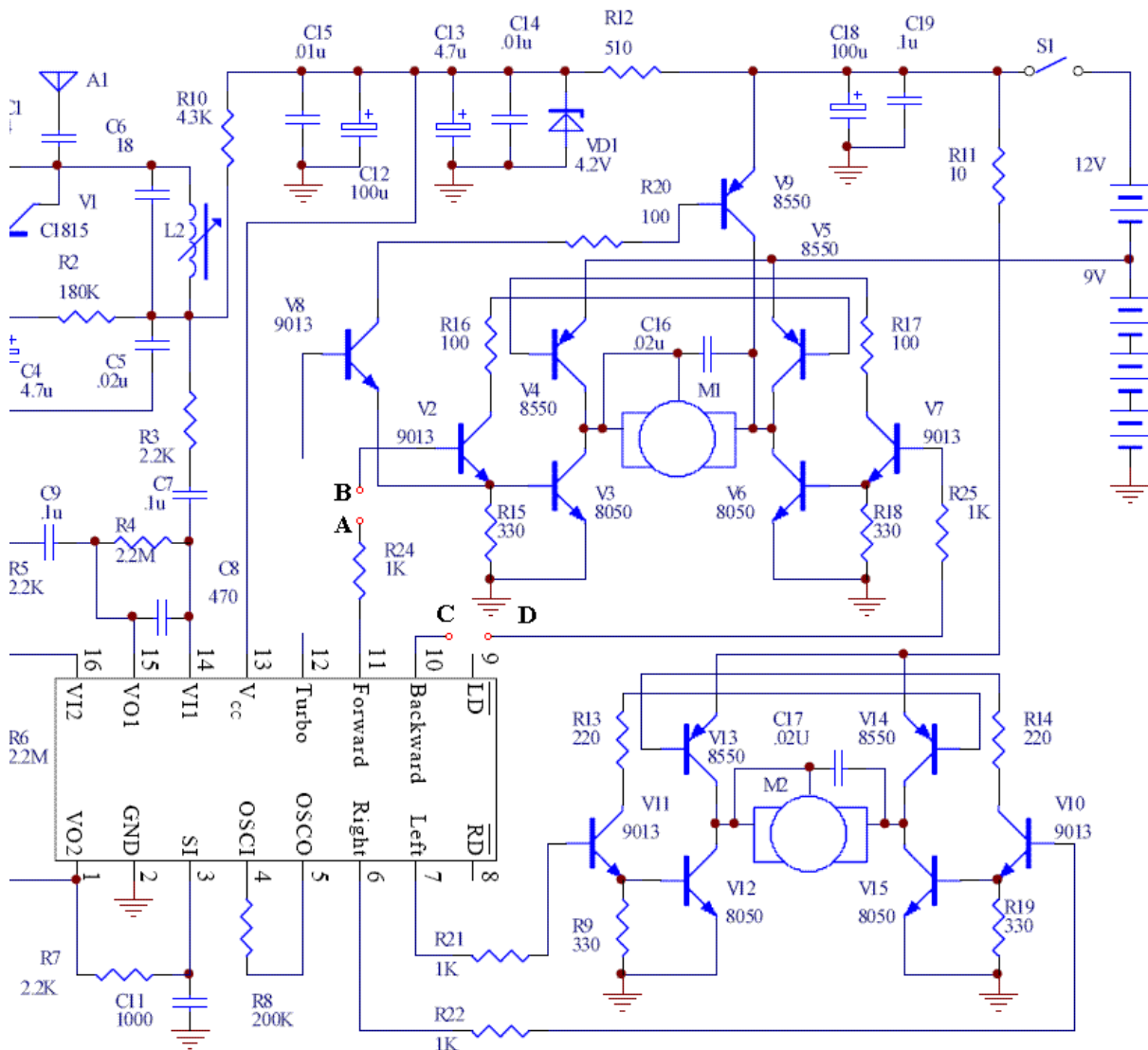


Az egyszerűbb „Made in China” autók indításán szeretnék kicsit módosítani:

A lényeg, hogy ne úgy induljon, mint amikor a messzi szomszéd Lajos, a vasbogdányi nelásskirácsos, bimbikék ezerkettesét egyesben elküldi, hogy a boltos Ilinek bejőjön, hanem szépen felpörögve.

Elképzelésem a következő: A TX2-es kb 3V-ot ad ki, ha a táv GO (Forward) - gombját előre toljuk, ez a helyzet BACK irányban is, vagyis hátra. Szóval ezt a kivezetést egy olyan PWM szabályzóba vezetjük, ahol a 3V-os fesz szép lassan indítja, majd felpörgeti a PWM frekvijét, a PWM pedig a H-hidat vezérli és már sínen is vagyunk A és B valamint C és D pontok



A következő tömbvázlat segíthet a megértésben

