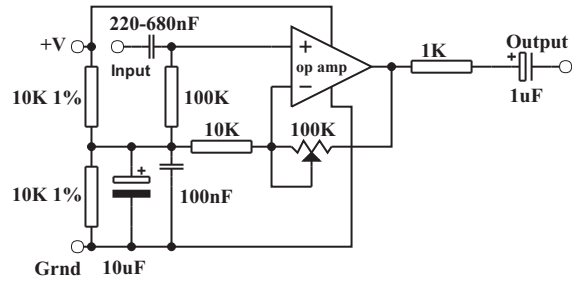
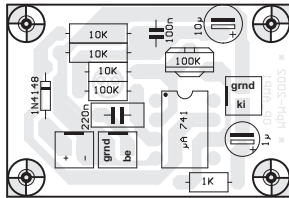


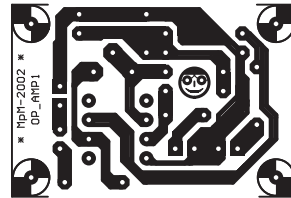
Szintemelő erősítő monó



Ültetési rajz



Nyák



Sokszor előfordul, hogy a hangfrekvenciás jelet illeszteni vagy picit erősíteni kell, például a discman kimenete 200mV, a végfok pedig 0dB-s (775mV-olt vár). Erre megoldás a fenti szintemelő kapcsolás. Az egyszerűség kedvéért "egytápos"-ra terveztem. A két 1%-os ellenállás a táp és a föld között osztót képez, ezzel állítjuk a műveleti erősítő részére egy un. "virtuális féltáp"-ot. A kapcsolás széles feszültséghatárok között üzemképes, 6V-tól 30V-ig. Fogyasztása minimális, leginkább az alkalmazott IC-től függ. A trimmerrel bánjunk csínján, ha értékét 0 Ohm-ra tekerjük, a műveleti erősítő erősítési tényezője minusz-végtelen lesz. Egyébként a maximális erősítés 10 szeres. Az IC bármi lehet, ami lábkompatibilis (uA741, LF356, LF357, TL071, TL081, NE5534, stb). Válasszuk azt, amely az adott célra leginkább megfelel.