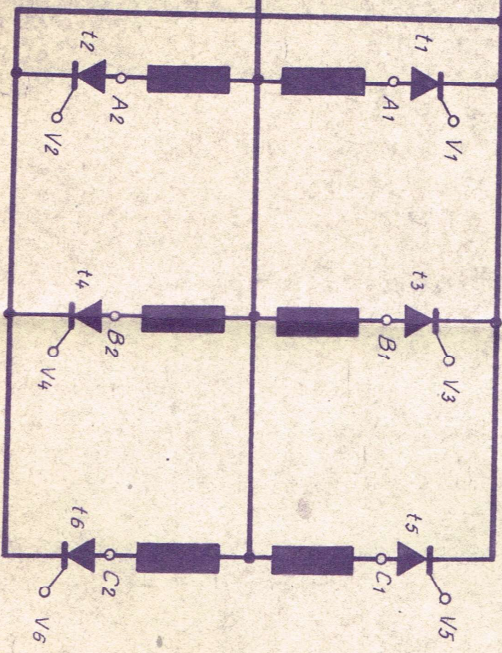
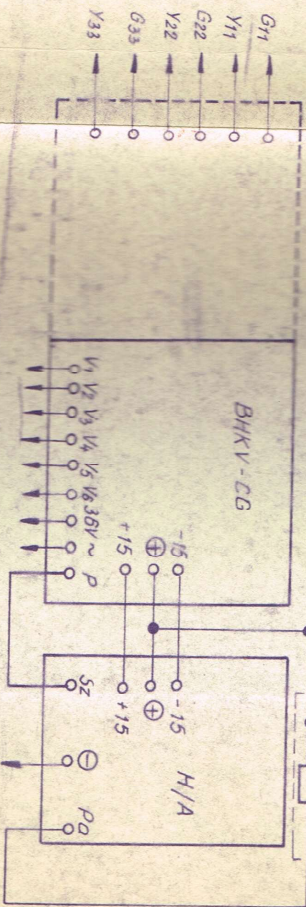
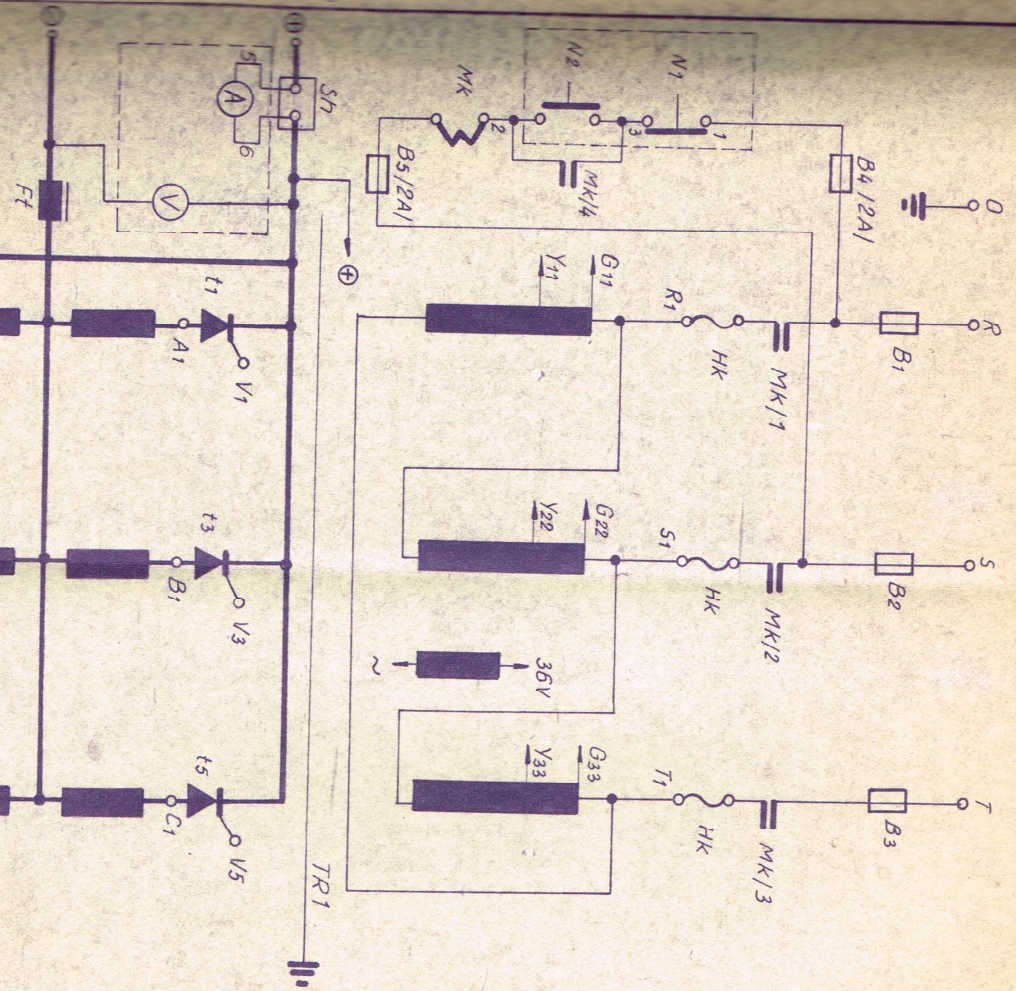
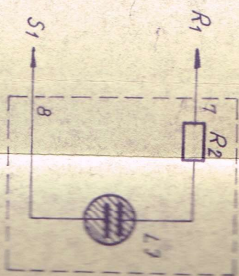


Typus	B1 - B3	HK
300/10	16A	9-16A
300/20	16A	9-16A
600/10	25A	14,3-25A
600/20	35A	22,8-40A
1000/10	50A	36-63A
1000/20	63A	58-100A



Megjegyzés:

1. Tápkapcsolóval történő gyújtás esetén a szaggatott vonallal körülírt kezelő szervenek a tápkapcsoló helyezését.
2. A számjelzések a sorokapocs számjelzéseivel azonosak.

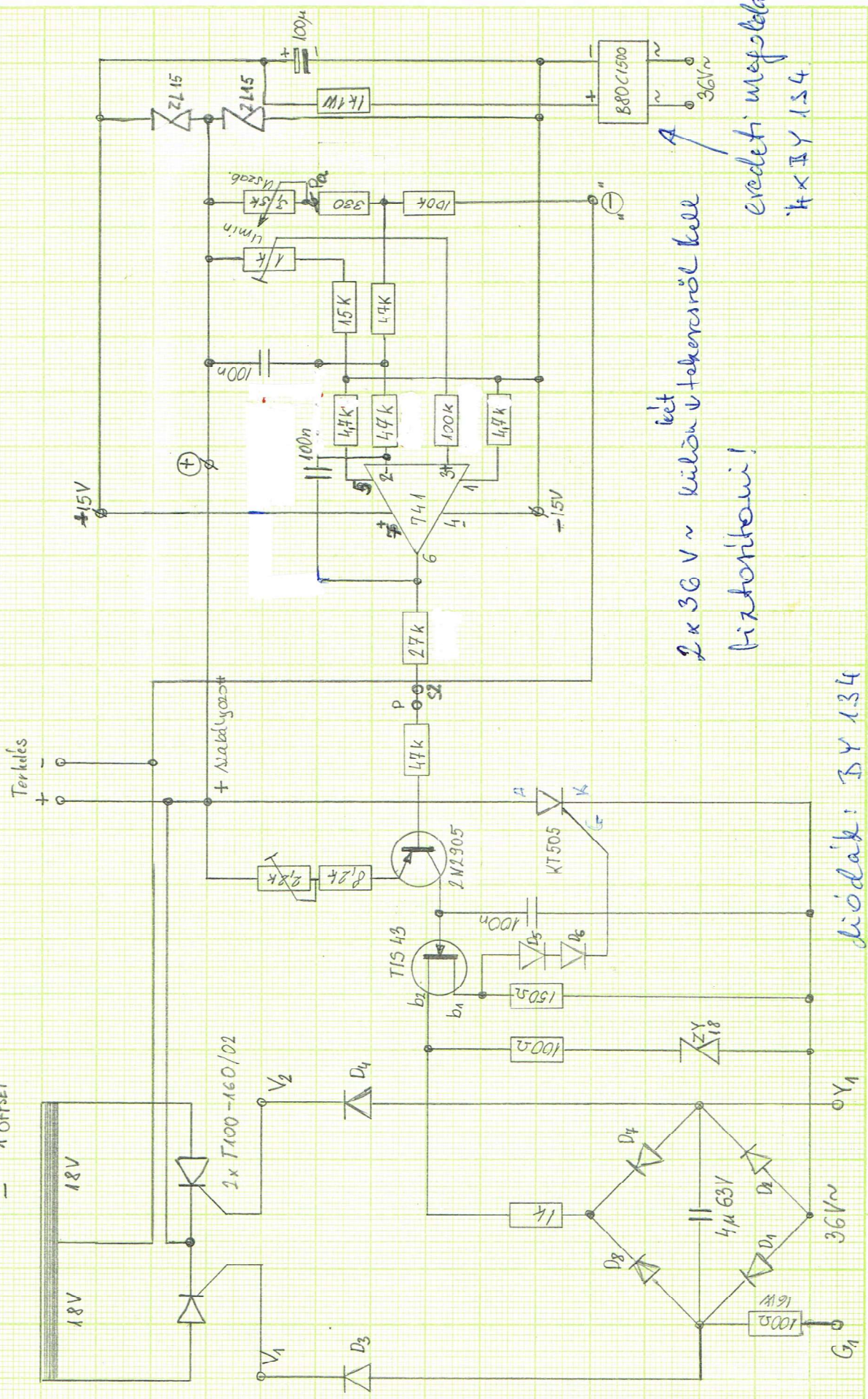
Művelet		Eszköz		Műsz.		Működ.	
III	II	I	IV	I	II	I	II
sdj	td	td	td	td	td	td	td
Hagyományos		BOKOS		VIZSEK		Villamosipari Szolgáltató és Kiszolgáló KFTSZ.	
BHKV - G		BHKV - G		BHKV - G		BHKV - G	
Lapok száma		Lapok száma		Lapok száma		Lapok száma	
1		2		3		4	
sz. rajzhoz		sz. rajzhoz		sz. rajzhoz		sz. rajzhoz	

Kapcsolási rajz.

741 (8 láte)

BHKV - CG-I és BHKV-H  
(1 fázisra)

300/10 és 600/10 drótfórból

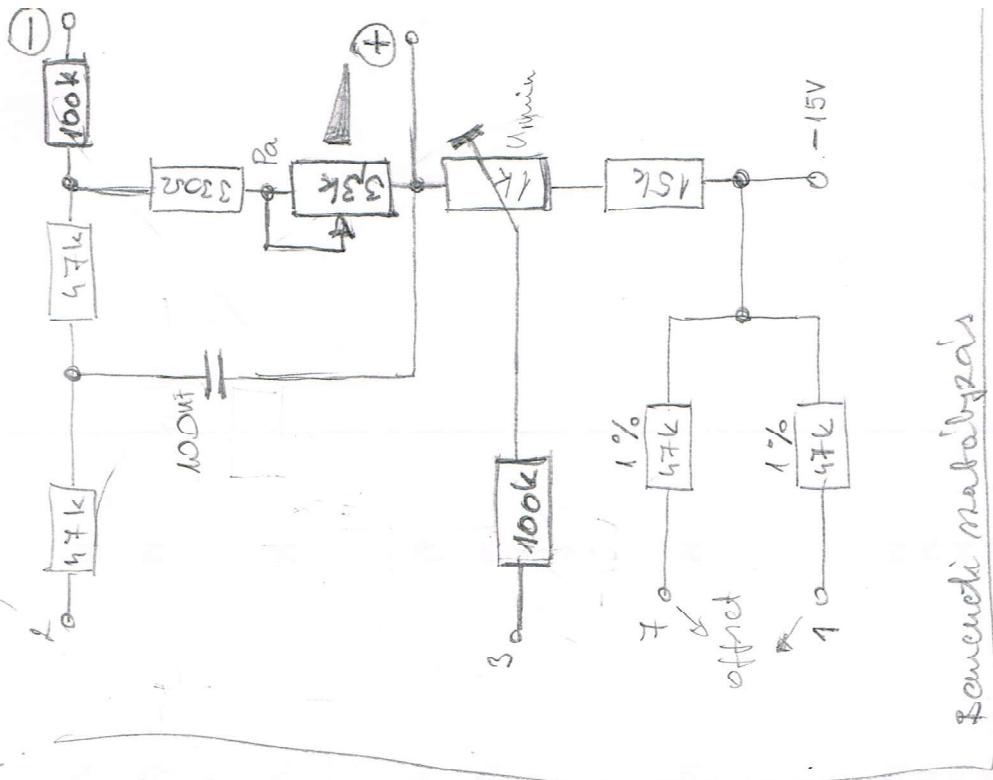
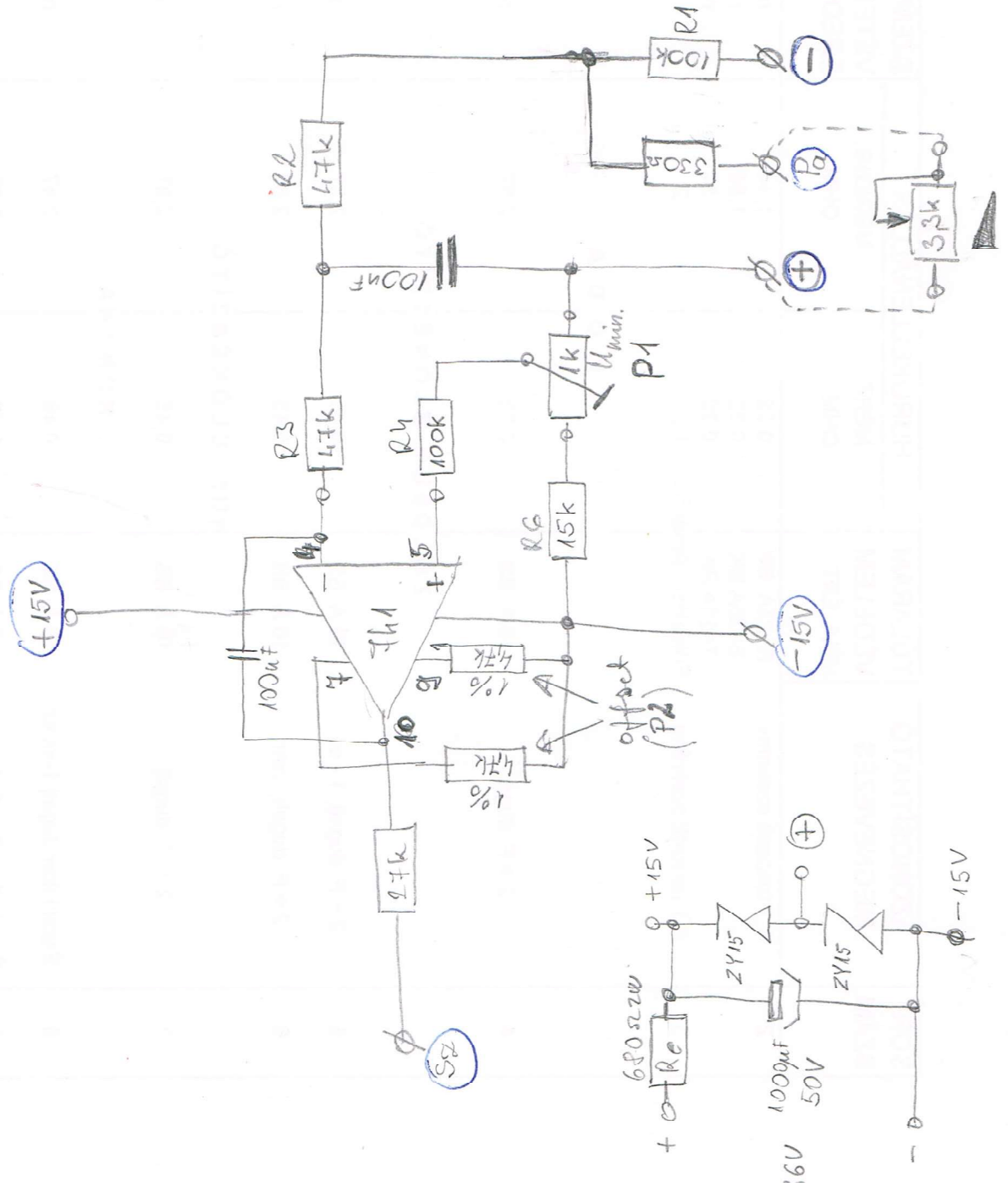


2 x 36V ~ külön & tekerésről kell  
hisztoritívum!

eredeti megvalósítás:  
HXBY 1.34

diódák: BY 134

# 34KV - H Szabályozókörtje (gerjesztés áramforrás)



Zenerrel szabályozás

⊕ és ⊖ káposzk a  
kimenő feszültséget  
figyeld.