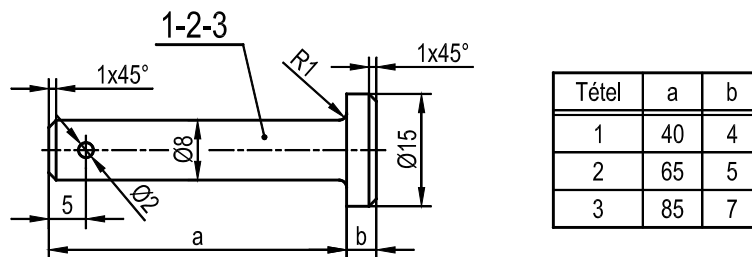


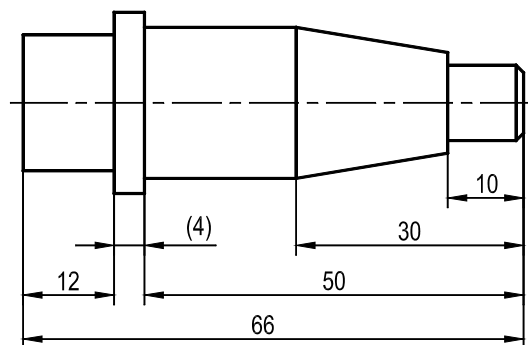
5.23. ábra

Alkatrészek méretsorozata ábrázolható egy rajzon is úgy, hogy a változó méreteket a rajzon betűvel jelöljük, a megfelelő számértékeket pedig az ábra mellett elhelyezett táblázatban adjuk meg (5.24. ábra).



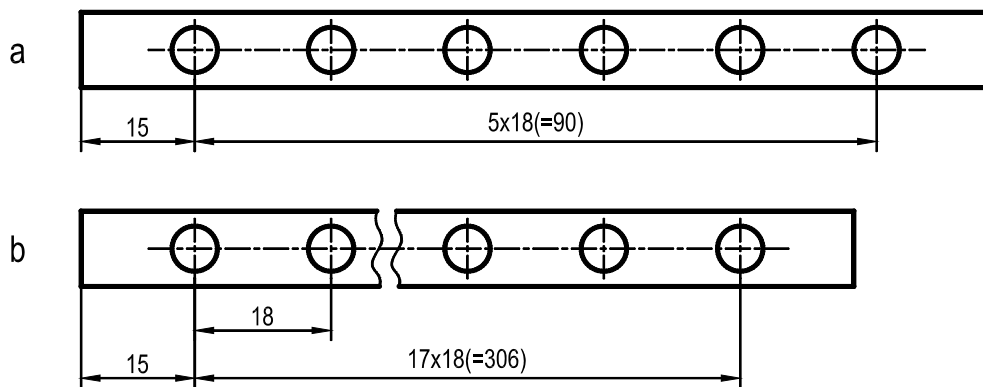
5.24. ábra

Szükség esetén a rajzon megadhatók olyan kiegészítő ill. tájékoztató méretek is, amelyek a rajz értelmezését megkönnyítik, de az alkatrész elkészítéséhez és ellenőrzéséhez nem használhatók. Az ilyen méretet - ha megadjuk -, zárójelben kell elhelyezni. (5.25. ábra)



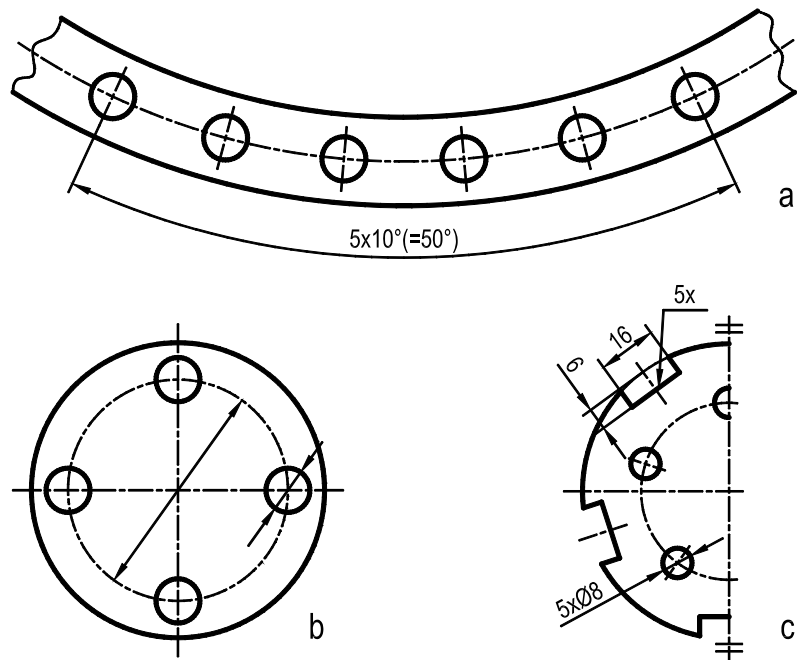
5.25. ábra

Egyenlő távolságra levő alakzatok, vagy azonosan elhelyezett elemek esetén a méretezést egyszerűsíteni lehet (5.26.a ábra). Ha a távolságok hossza és az osztások száma nem egyértelmű, akkor az egyik távolságot méretezni kell az 5.26.b ábra szerint.



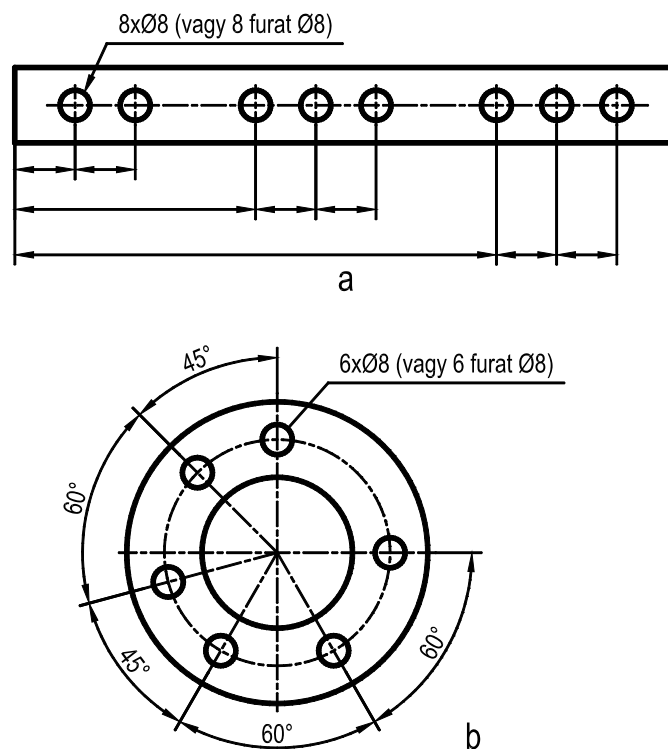
5.26.a, b ábra

Egyenlő osztásra levő furatok vagy más alakzatok szöggel megadott elhelyezésére az 5.27.a ábrán láthatunk példát. Az osztások szögértékeit elhagyhatjuk, ha az a rajzon egyértelmű (5.27.b ábra). Kör mentén elhelyezkedő alakzatok méretezését közvetve kell megadni az elemek számának feltüntetésével (5.27.c ábra).



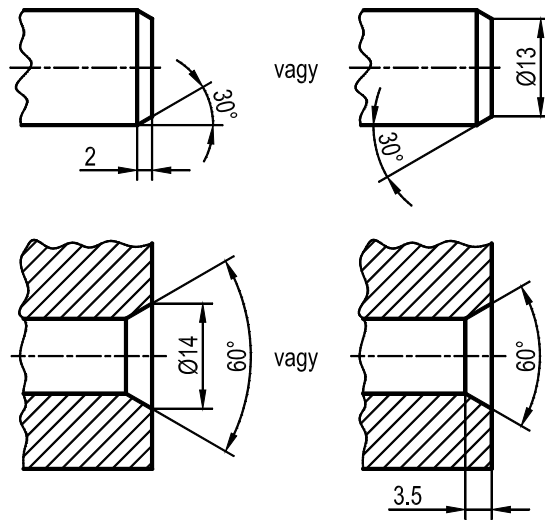
5.27.a, b, c ábra

Ismétlődő alakzatok, azonos méretű és alakú elemek méretezhetők az azonos méretek ismétlése nélkül az 5.28. ábra szerint.

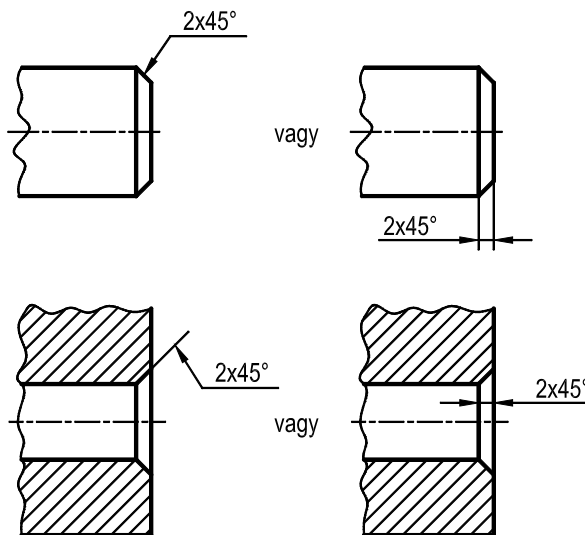


5.28.a, b ábra

A külső és belső élettöréseket az 5.29. ábra szerint kell méretezni. Ha az élettörés szöge 45° -os, akkor a méretmegadást egyszerűsíteni lehet (5.30. ábra).



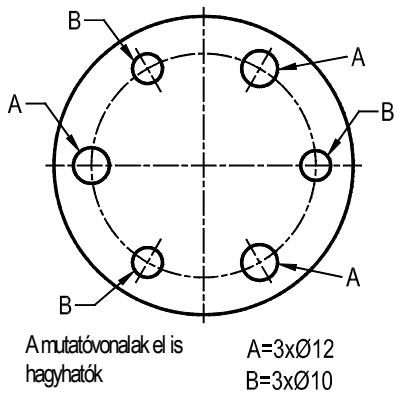
5.29. ábra



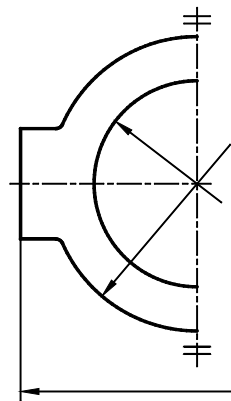
5.30. ábra

Az azonos méretek ismétlése vagy a hosszú mutatóvonalak elkerülése érdekében – ahol szükséges –, azonosító betűket lehet alkalmazni, amelyeket magyarázó táblázatban vagy megjegyzésben pontosítani kell (5.31. ábra).

Szimmetrikus alkatrészek résznézetei és –metszetei esetén a szimmetriatengelyt metsző méretvonalak egy kissé nyúljanak túl a szimmetriatengelyen. A méretvonal másik végződését ebben az esetben el kell hagyni (5.32. ábra).

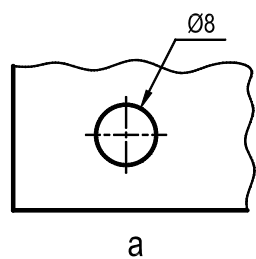


5.31. ábra

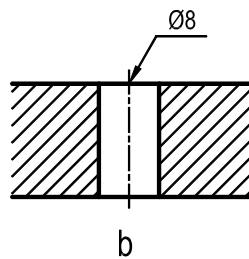


5.32. ábra

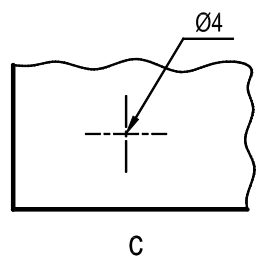
Furatméret egyszerűsítve ábrázolható, ha annak mérete kicsi, kb. $d \leq 6$, vagy ha a furatot egyszerűsítve ábrázoltuk (5.33., 5.34. és 5.35. ábra). Ezáltal elkerülhetjük a rajz mérethálózatának zsúfoltságát, és esetleg kevesebb méret is elegendő.



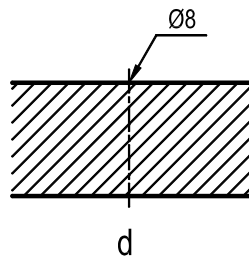
a



b

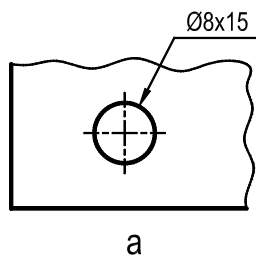


c

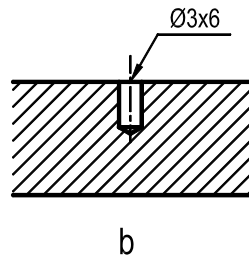


d

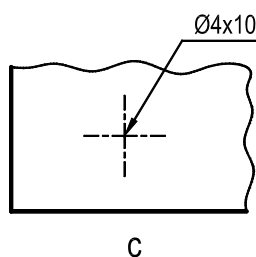
5.33. ábra



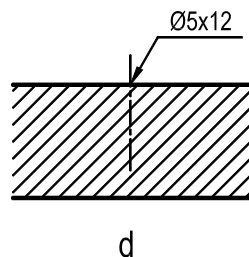
a



b



c



d

5.34. ábra