

Hipersil transzformátorok

Új cím:

Fastron Hungária Kft.
7130 Tolna, Gém u 1.
Tel.: (74) 440-133
Fax.: (74) 440-655



GÉP- ÉS MŰSZERIPARI SZÖVETKEZET

Levélcíme: 7600 Tatabánya, Bégyvölgyi Endre utca 1.
 Telefon: (76) 48-120 Telefax: 14277
 Telex: (76) 48-086
 CIOB Nr.: 489-53078

Tekercselt, vágott mag híradástechnikai kistranszformátorokhoz

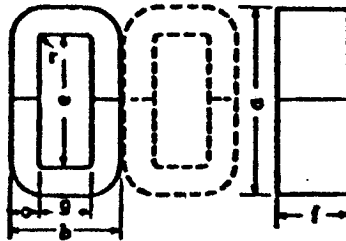
A tekercselt vágott magokból készült kistranszformátorok kedvező műszaki paraméterek mellett kis tömegükkel tűnnek ki, ezért széles körben alkalmazhatók az elektronikai ipar területén. Szerelésük gyors, egyszerű. Szorító szerelvényekkel együtt is rendelhetők.

Anyaguk Lv 0,3 mm hidegen hengerelt, irányított szemcsészerkezetű, anizotróp elektrotechnikai acélszalag (M 5x, FeM 97-30; VM 97-30).

Az illeszkedő felületek maximális összeglérese „A” felületi minőség esetén 30 µm. „A, C” minőség finoman megmunkált felületeket jelöl.

Vonatkozó szabványok: MSZ 05.61.3103-71, DIN 41.309/1, IEC 329

T i p u s	a MAX mm	b MAX mm	c mm	e mm	f mm	g min mm	r max mm	A min cm ²	m kg	Cséve tip.	Szorító bilincsek száma
SK 42	43,6	21,8	6,0-0,8	31,0	15,2-0,7	9,5	1,5	0,72	0,054	CaK 42	1
SK 55	56,3	28,4	8,5-0,8	38,5	20,8-0,8	11,0	1,5	1,46	0,138	CaK 55	1
SK 65	65,6	33,2	9,9-0,9	45,0	27,0-0,8	13,0	1,5	2,24	0,25	CaK 65	1
SK 74	74,6	37,7	11,4-0,9	51,0	32,5-1,0	14,5	1,5	3,14	0,396	CaK 74	1
SK 85 a	85,6	43,2	14,4-1,0	56,0	32,5-1,0	14,0	2,0	4,01	0,571	CaK 85 a	1
SK 85 b	85,6	43,2	14,4-1,0	56,0	45,5-1,0	14,0	2,0	5,66	0,792	CaK 85 b	2
SK 102 a	103,0	51,9	16,9-1,0	68,0	35,5-1,0	17,5	2,0	5,21	0,885	CaK 102 a	1
SK 102 b	103,0	51,9	16,9-1,0	68,0	52,5-1,0	17,5	2,0	7,78	1,321	CaK 102 b	2



Transzformátoradatok:

T i p u s	Szek. telj. Fe/VA/	Indukció Bn/T/	Npr m/V	Nsz m/V	Áramsűrűség j/A/mm ² /	Feszültség faktor Z U
SK 42	4,25	1,42	17,7	29,2	7,02	1,649
SK 55	20,3	1,58	8,7	11,1	5,15	1,274
SK 65	46,5	1,63	5,7	6,7	4,36	1,179
SK 74	83	1,67	4,1	4,6	3,83	1,127
SK 85 a	114	1,68	3,18	3,52	3,88	1,106
SK 85 b	160	1,70	2,25	2,44	3,76	1,083
SK 102 a	205	1,70	2,45	2,64	3,33	1,080
SK 102 b	301	1,72	1,63	1,73	3,20	1,060

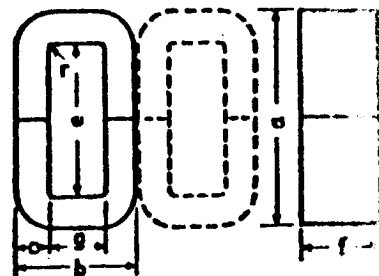
A táblázatban alkalmazott jelölések magyarázata:

A_{min} - egy vaslap pár minimális effektív vaskeresztmetszete
 m - egy vaslap pár minimális tömege

A transzformátoradatok az SK, SF, SO típusoknál két vaslapra vonatkoznak az SU transzformátorok egy vaslap-párral készülnek.

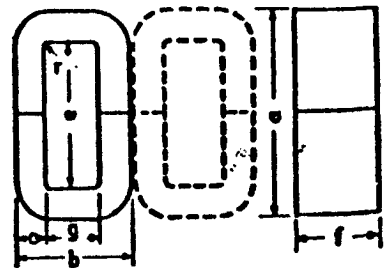
T i p u s	a max mm	b max mm	c mm	e min mm	f mm	g min mm	r max mm	A min cm ²	m kg	Cefve tip.	Szorit. billor- száma
SE 60	52,2	30,5	9,9	32	20,5	10,5	1,5	1,72	0,150	KI 60/21	1
SE 66	57,2	33,5	10,9	35	22,5	11,5	1,5	2,08	0,200	KI 66/23	1
SE 78	68,2	39,5	12,9	42	27,0	13,5	2,0	3,00	0,343	KI 78/27,5	1
SE 84 a	73,4	42,6	13,9	45	29,0	14,5	2,0	3,49	0,428	KI 84/29,5	1
SE 84 b	73,4	42,6	13,9	45	43,0	14,5	2,0	5,23	0,641	KI 84/43,5	2
SE 92 a	77,6	46,2	11,4	54	74,0	23,0	2,0	2,32	0,333	KI 92/24,5	1
SE 92 b	77,6	46,2	11,4	54	33,0	23,0	2,0	3,22	0,461	KI 92/33,5	1
SE 106 a	88,6	53,2	14,4	59	33,0	24,0	2,0	4,13	0,662	KI 106/33,5	1
SE 106 b	88,6	53,2	14,4	59	46,0	24,0	2,0	5,81	0,930	KI 106/46,5	2
SE 130 a	108,0	65,3	17,4	73	37,2	30,0	2,0	5,64	1,12	KI 130/37,7	1
SE 130 b	108,0	65,3	17,4	73	47,2	30,0	2,0	7,21	1,43	KI 130/47,7	2
SE 150 a	123,8	75,2	19,8	83	41,2	35,0	2,0	7,18	1,63	KI 150/41,7	2
SE 150 b	123,8	75,2	19,8	83	51,2	35,0	2,0	8,98	2,04	KI 150/51,7	2
SE 150 c	123,8	75,2	19,8	83	61,2	35,0	2,0	10,8	2,45	KI 150/61,7	2
SE 170 a	145,8	85,0	22,1	100	56,0	40,0	3,0	11,0	2,92	KI 170/56,7	2
SE 170 b	145,8	85,0	22,1	100	66,0	40,0	3,0	12,9	3,42	KI 170/66,7	2
SE 170 c	145,8	85,0	22,1	100	76,0	40,0	3,0	14,9	3,95	KI 170/76,7	2
SE 195 a	186,8	98,2	27,3	130	57,0	42,5	3,0	13,8	4,53	KI 195/57,7	2
SE 195 b	186,8	98,2	27,3	130	70,0	42,5	3,0	17,0	5,58	KI 195/70,7	2
SE 195 c	186,8	98,2	27,3	130	85,0	42,5	3,0	20,8	6,83	KI 195/85,7	2
SE 231 a	216,0	116,1	32,1	149	63,0	50,5	3,0	18,0	6,87	KI 231/64,7	2
SE 231 b	216,0	116,1	32,1	149	79,0	50,5	3,0	22,7	8,66	KI 231/80,7	2
SE 231 c	216,0	116,1	32,1	149	98,0	50,5	3,0	28,2	10,8	KI 231/99,7	2

T i p u s	Szek.telj. pu/VA/	Indukció Bn/T/	Hpr m/V	Hes m/V	Áraműrűség J/A/mm ² /	Feszültség faktor U
SE 60	18,0	1,57	7,4	9,5	6,19	1,291
SE 66	28,7	1,60	6,1	7,5	5,56	1,232
SE 78	63	1,65	4,25	4,88	4,47	1,148
SE 84 a	85	1,67	3,66	4,12	4,17	1,126
SE 84 b	127	1,69	2,44	2,67	4,05	1,094
SE 92 a	90	1,66	5,5	6,3	3,09	1,146
SE 92 b	126	1,68	3,95	4,4	3,03	1,113
SE 106 a	188	1,70	3,07	3,35	2,83	1,090
SE 106 b	260	1,71	2,19	2,34	2,75	1,069
SE 130 a	376	1,71	2,26	2,41	2,40	1,065
SE 130 b	480	1,72	1,77	1,86	2,36	1,054
SE 150 a	580	1,72	1,78	1,87	2,23	1,055
SE 150 b	720	1,73	1,42	1,48	2,18	1,046
SE 150 c	850	1,73	1,18	1,23	2,15	1,040
SE 170 a	1130	1,74	1,16	1,20	1,94	1,037
SE 170 b	1300	1,74	0,99	1,02	1,90	1,033
SE 170 c	1480	1,74	0,86	0,88	1,88	1,030
SE 195 a	1870	1,74	0,92	0,95	1,74	1,029
SE 195 b	2260	1,75	0,75	0,77	1,70	1,024
SE 195 c	2710	1,75	0,61	0,63	1,65	1,021
SE 231 a	3000	1,75	0,71	0,72	1,50	1,022
SE 231 b	3700	1,75	0,56	0,57	1,48	1,018
SE 231 c	4400	1,76	0,45	0,46	1,41	1,015



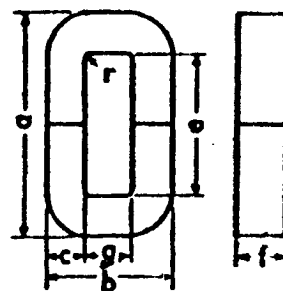
Tipus	a mm	b max mm	c mm	e min mm	f mm	g min mm	r max mm	A min cm ²	n kg	Csúcs tip	Szeríté billincsek száma
SG 54/13	56,4-2,4	30,6	8,7-0,8	38,1	13,5-0,8	12,7	1,5	0,96	0,094	SG 54-13	1
SG 54/19	56,4-2,4	30,6	8,7-0,8	38,1	19,8-0,8	12,7	1,5	1,44	0,141	SG 54-19	1
SG 54/25	56,4-2,4	30,6	8,7-0,8	38,1	26,2-0,8	12,7	1,5	1,92	0,187	SG 54-25	1
SG 54/38	56,4-2,4	30,6	8,7-0,8	38,1	38,9-0,8	12,7	1,5	2,88	0,281	SG 54-38	1
SG 70/13	73,0-3,2	36,9	10,3-0,8	50,8	13,5-0,8	15,9	1,5	1,15	0,145	SG 70-13	1
SG 70/19	73,0-3,2	36,9	10,3-0,8	50,8	19,8-0,8	15,9	1,5	1,72	0,218	SG 70-19	1
SG 70/25	73,0-3,2	36,9	10,3-0,8	50,8	26,2-0,8	15,9	1,5	2,30	0,291	SG 70-25	1
SG 70/32	73,0-3,2	36,9	10,3-0,8	50,8	32,5-0,8	15,9	1,5	2,87	0,363	SG 70-32	1
SG 76/19	79,4-3,2	40,1	10,3-0,8	57,2	19,8-0,8	19,0	3,0	2,30	0,319	SG 76-19	1
SG 76/25	79,4-3,2	40,1	10,3-0,8	57,2	26,2-0,8	19,0	3,0	2,87	0,398	SG 76-25	1
SG 76/32	79,4-3,2	40,1	10,3-0,8	57,2	32,5-0,8	19,0	3,0	3,45	0,478	SG 76-32	2
SG 76/38	79,4-3,2	40,1	10,3-0,8	57,2	38,9-0,8	19,0	3,0	4,03	0,553	SG 76-38	2
SG 89/22	92,1-3,2	49,6	13,5-0,8	63,5	23,0-0,8	22,2	3,0	2,68	0,432	SG 89-22	1
SG 89/29	92,1-3,2	49,6	13,5-0,8	63,5	29,4-0,8	22,2	3,0	3,45	0,553	SG 89-29	1
SG 89/38	92,1-3,2	49,6	13,5-0,8	63,5	38,9-0,8	22,2	3,0	4,60	0,739	SG 89-38	2
SG 89/51	92,1-3,2	49,6	13,5-0,8	63,5	51,6-0,8	22,2	3,0	6,13	0,989	SG 89-51	2
SG 108/19	111,1-3,2	62,3	16,7-0,8	76,2	19,8-0,8	28,6	3,0	2,87	0,567	SG 108-19	1
SG 108/29	111,1-3,2	62,3	16,7-0,8	76,2	29,4-0,8	28,6	3,0	4,54	0,898	SG 108-29	1
SG 108/38	111,1-3,2	62,3	16,7-0,8	76,2	38,9-0,8	28,6	3,0	5,75	1,14	SG 108-38	2
SG 108/51	111,1-3,2	62,3	16,7-0,8	76,2	51,6-0,8	28,6	3,0	7,66	1,52	SG 108-51	2
SG 127/25	130,2-3,2	75,0	19,8-0,8	88,9	26,2-0,8	34,9	3,0	4,6	1,08	SG 127-25	1
SG 127/38	130,2-3,2	75,0	19,8-0,8	88,9	38,9-0,8	34,9	3,0	6,9	1,62	SG 127-38	2
SG 127/51	130,2-3,2	75,0	19,8-0,8	88,9	51,6-0,8	34,9	3,0	9,23	2,16	SG 127-51	2
SG 127/70	130,2-3,2	75,0	19,8-0,8	88,9	71,4-1,6	34,9	3,0	12,65	2,97	SG 127-70	2
SG 165/32	169,9-4,7	97,2	26,2-0,8	114,3	32,5-0,8	44,4	3,0	7,68	2,36	SG 165-32	1
SG 165/51	169,9-4,7	97,2	26,2-0,8	114,3	51,6-0,8	44,4	3,0	12,26	3,77	SG 165-51	2

Tipus	Szek.telj. Pn/VA/	Indukció Bn/T/	Npr m/V	Nax m/V	Áranyiróság J/A/cm ²	Peszült. faktor U
SG 54/13	14,3	1,53	13,2	18,2	4,55	1,376
SG 54/19	23,2	1,58	8,9	11,2	4,46	1,266
SG 54/25	32	1,61	6,6	8,1	4,39	1,212
SG 54/38	49,2	1,65	4,4	5,1	4,27	1,159
SG 70/13	29,9	1,58	11,1	14,1	3,59	1,274
SG 70/19	47,4	1,63	7,4	8,8	3,53	1,193
SG 70/25	65	1,65	5,5	6,4	3,47	1,153
SG 70/32	77	1,67	4,4	5,0	3,23	1,122
SG 76/13	60	1,63	7,4	8,6	3,10	1,181
SG 76/25	82	1,66	5,5	6,3	3,04	1,142
SG 76/32	103	1,67	4,4	5,0	3,00	1,120
SG 76/38	124	1,68	3,7	4,09	2,95	1,105
SG 89/22	125	1,67	4,8	5,3	2,78	1,121
SG 89/29	162	1,69	3,69	4,05	2,74	1,099
SG 89/38	214	1,70	2,77	2,99	2,67	1,079
SG 89/51	280	1,72	2,07	2,20	2,61	1,064
SG 108/19	195	1,68	4,4	4,9	2,38	1,110
SG 108/29	310	1,71	2,8	3,0	2,30	1,072
SG 108/38	385	1,72	2,21	2,34	2,23	1,060
SG 108/51	510	1,73	1,66	1,74	2,21	1,049
SG 127/25	410	1,71	2,77	2,97	2,04	1,072
SG 127/38	610	1,73	1,84	1,93	1,99	1,051
SG 127/51	790	1,73	1,38	1,44	1,91	1,040
SG 127/70	1070	1,74	1,0	1,04	1,85	1,032
SG 165/32	1030	1,73	1,66	1,73	1,70	1,046
SG 165/51	1600	1,74	1,04	1,07	1,64	1,031



T i p u s	a max mm	b max mm	c mm	e min mm	f mm	g min mm	r max mm	A min cm ²	m kg	Csőve tip.	Szerel- bilinc száma
SU 30 a	52,7	30,0	9,9	32,5	10,1	10,0	1,5	0,82	0,072	UI 30 a	1
SU 30 b	52,7	30,0	9,9	32,5	16,1	10,0	1,5	1,34	0,117	UI 30 b	1
SU 39 a	67,9	39,1	12,9	41,5	13,4	13,0	1,5	1,43	0,162	UI 39 a	1
SU 39 b	67,9	39,1	12,9	41,5	20,4	13,0	1,5	2,24	0,253	UI 39 b	1
SU 48 a	82,9	48,0	15,8	50,5	16,5	16,0	1,5	2,19	0,303	UI 48 a	1
SU 48 b	82,9	48,0	15,8	50,5	25,5	16,0	1,5	3,47	0,481	UI 48 b	1
SU 60 a	103,6	60,1	19,8	63,0	20,6	20,0	2,0	3,50	0,61	UI 60 a	1
SU 60 b	103,6	60,1	19,8	63,0	30,6	20,0	2,0	5,3	0,92	UI 60 b	1
SU 75 a	128,6	75,0	24,7	78,0	26,1	25,0	2,0	5,6	1,21	UI 75 a	1
SU 75 b	128,6	75,0	24,7	78,0	41,1	25,0	2,0	9,0	1,94	UI 75 b	2
SU 90 a	155,8	90,0	29,6	95,0	30,9	30,0	3,0	8,0	2,08	UI 90 a	1
SU 90 b	155,8	90,0	29,6	95,0	50,9	30,0	3,0	13,4	3,49	UI 90 b	2
SU 102 a	175,4	102,4	33,7	106,0	35,4	34,0	3,0	10,5	3,08	UI 102 a	1
SU 102 b	175,4	102,4	33,7	106,0	56,4	34,0	3,0	17,0	4,99	UI 102 b	2
SU 114 a	195,6	114,4	37,6	118,0	39,2	38,0	3,0	12,9	4,23	UI 114 a	1
SU 114 b	195,6	114,4	37,6	118,0	63,2	38,0	3,0	21,2	7,0	UI 114 b	2
SU 132 a	225,4	132,1	43,4	136,0	45,2	44,0	3,0	17,4	6,6	UI 132 a	1
SU 132 b	225,4	132,1	43,4	136,0	71,2	44,0	3,0	27,7	10,5	UI 132 b	2
SU 150 a	255,6	150,2	49,4	154,0	51,2	50,0	3,0	22,5	9,7	UI 150 a	2
SU 150 b	255,6	150,2	49,4	154,0	76,2	50,0	3,0	33,9	14,6	UI 150 b	2

T i p u s	Szek. telj. Pa/VA/	Indukció Bm/2/	Npr m/V	Nsz m/V	Aranyfűrészes J/A/cm ² /	Feszültség faktor U
SU 30 a	1,96	1,30	31,1	65,5	9,34	2,104
SU 30 b	4,67	1,39	19,0	33,1	9,0	1,740
SU 39 a	10,0	1,45	17,8	27,8	7,09	1,557
SU 39 b	17,4	1,52	11,4	15,8	6,79	1,390
SU 48 a	26,5	1,54	11,6	15,7	5,76	1,349
SU 48 b	44,5	1,59	7,4	9,2	5,57	1,245
SU 60 a	75,4	1,62	7,3	8,7	4,47	1,200
SU 60 b	116,0	1,66	4,8	5,5	4,30	1,146
SU 75 a	188,0	1,67	4,5	5,1	3,67	1,126
SU 75 b	297,0	1,70	2,8	3,1	3,47	1,087
SU 90 a	370,0	1,70	3,2	3,5	3,11	1,086
SU 90 b	610,0	1,72	1,9	2,0	3,00	1,060
SU 102 a	590,0	1,71	2,4	2,6	2,81	1,068
SU 102 b	930,0	1,73	1,5	1,6	2,67	1,048
SU 114 a	890,0	1,72	2,0	2,1	2,49	1,054
SU 114 b	1420,0	1,74	1,2	1,2	2,37	1,093
SU 132 a	1530,0	1,73	1,5	1,5	2,23	1,041
SU 132 b	2330,0	1,74	0,92	0,95	2,12	1,029
SU 150 a	2320,0	1,74	1,1	1,2	2,09	1,034
SU 150 b	3350,0	1,75	0,75	0,77	1,99	1,025





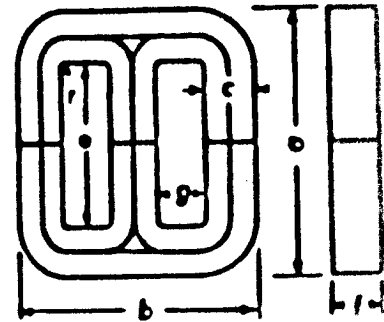
GÉP- ÉS MŰSZERIPARI SZÖVETKEZET

7130 Tolna, Ságvári u. 1.
 ☎ (74) 40-133 - ✉ 14-277
 Telefax: (74) 40-655
 OKHB RT: 460-23979

Tekercset, vágott mag híradástechnikai kistranszformátorokhoz

Háromfázisú vasmagok

Típus	a max. mm	b max. mm	c		e mm	f		g min. mm	r max. mm
			mm	mm		mm	mm		
S3U30a b	53,7	50,9	9,9	-0,8	32,5	10,1 16,1	-0,6	10	1,5
S3U39a b	68,9	66,0	12,9	-0,8	41,5	13,4 20,4	-0,9	13	1,5
S3U48a b	83,9	80,8	15,8	-0,9	50,5	16,6 25,6	-1,0	16	1,5
S3U60a b	104,6	100,9	19,8	-0,9	63,0	20,5 30,5	-1,1	20	2,0
S3U75a b	129,7	125,7	24,7	-1,0	78,0	26,1 41,1	-1,1	25	2,0
S3U90a b	156,8	150,8	29,6	-1,1	95,0	30,9 50,9	-1,4	30	3,0
S3U102a b	176,4	171,1	33,7	-1,2	106,0	35,4 56,4	-1,4	34	3,0
S3U114a b	196,2	191,0	37,6	-1,3	118,0	39,2 63,2	-1,7	35	3,0
S3U132a b	226,4	220,5	43,4	-1,4	136,0	45,2 71,2	-1,7	44	3,0
S3U150a b	255,6	249,6	49,4	-1,5	154,0	51,2 76,2	-1,7	50	3,0

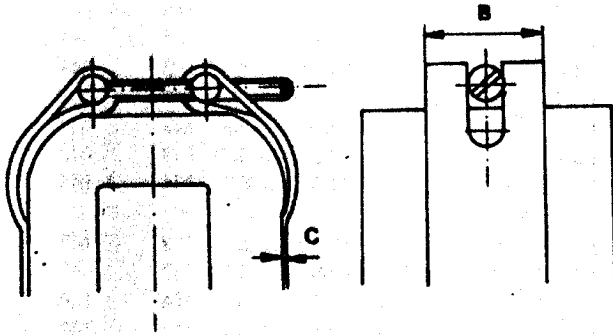


Típus	Szek. telj. Pn (VA)	Indukció Bn (T)	Npr m/V	Nsz m/V	Áramsűrűség J A/mm ²	Feszültség faktor ΔU
S3U 30 a b	3,09 6,8	1,33 1,41	31,0 19,0	61,9 31,8	8,63 8,33	1,997 1,671
S3U 39 a b	14,2 24,4	1,47 1,54	17,8 11,4	26,8 15,3	6,50 6,19	1,504 1,351
S3U 48 a b	37,8 62	1,55 1,61	11,6 7,3	15,3 8,9	5,36 5,07	1,321 1,220
S3U 60 a b	106 160	1,63 1,66	7,3 4,82	8,6 5,5	4,11 3,95	1,183 1,134
S3U 75 a b	263 416	1,68 1,70	4,52 2,83	5,0 3,06	3,35 3,15	1,114 1,080
S3U 90 a b	510 810	1,70 1,72	3,19 1,90	3,45 2,00	2,84 2,63	1,079 1,053
S3U 102 a b	850 1270	1,72 1,73	2,42 1,50	2,57 1,56	2,68 2,43	1,060 1,043
S3U 114 a b	1220 1880	1,73 1,74	1,97 1,20	2,07 1,24	2,26 2,09	1,049 1,033
S3U 132 a b	2080 3060	1,74 1,75	1,46 0,92	1,51 0,94	2,02 1,84	1,037 1,025
S3U 150 a b	3100 4310	1,74 1,75	1,13 0,75	1,17 0,77	1,87 1,71	1,030 1,021



GÉP- ÉS MŰSZERIPARI
SZÖVETKEZET
Tolna, Ságvári u. 1.

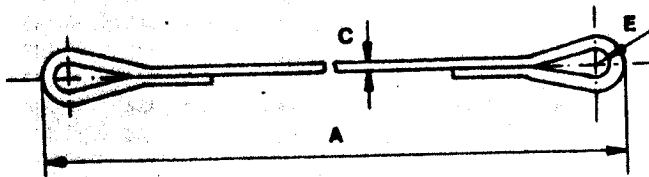
TRANSZFORMÁTOR SZORÍTÓ BILINCS



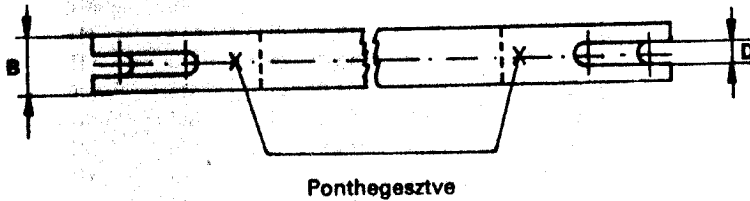
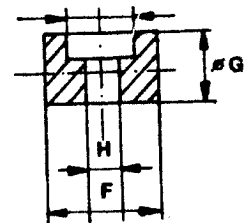
Alkalmazható:
SM, SG, SE, SU, S3U
transzformátormagok összeszorítására
csavarkötéssel kivételben

Tartalma:
1 db bilincs
1 db szorító tuskó
1 db menetes szem
1 db Hg. csavar

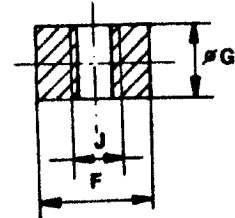
Bilincs



Szorító tuskó



Menetes szem

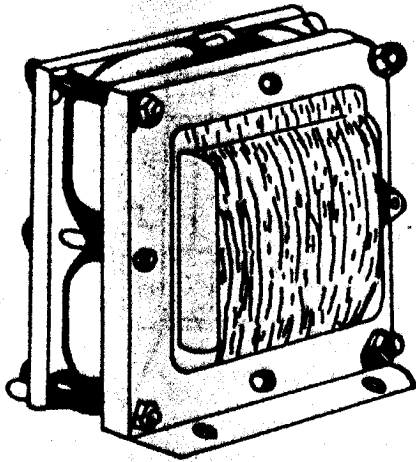


Típus	A	B	C	D	E	F	G	H	I	J	Caavar
SM 42	115	7	0,3	2,7	2,5	7	Ø 5	Ø2,8	Ø 4,5	M2,5	M2,5 ×16
55	147	9	0,3	3,5	3,5	9	Ø 7	Ø3,5	Ø 6,2	M3	M3 ×25
65	173	9	0,3	3,5	3,5	9	Ø 7	Ø3,5	Ø 6,2	M3	M3 ×25
74	196	9	0,3	3,5	3,5	9	Ø 7	Ø3,5	Ø 6,2	M3	M3 ×25
85	222	9	0,3	3,5	3,5	9	Ø 7	Ø3,5	Ø 6,2	M3	M3 ×25
102	268	9	0,3	3,5	3,5	9	Ø 7	Ø3,5	Ø 6,2	M3	M3 ×25
SG 41	125	9	0,3	3,5	3,5	9	Ø 7	Ø3,5	Ø 6,2	M3	M3 ×25
48	143	9	0,3	3,5	3,5	9	Ø 7	Ø3,5	Ø 6,2	M3	M3 ×25
54	150	9	0,3	3,5	3,5	9	Ø 7	Ø3,5	Ø 6,2	M3	M3 ×25
70	195	9	0,3	3,5	3,5	9	Ø 7	Ø3,5	Ø 6,2	M3	M3 ×25
76	212	9	0,3	3,5	3,5	9	Ø 7	Ø3,5	Ø 6,2	M3	M3 ×25
89	247	9	0,3	3,5	3,5	9	Ø 7	Ø3,5	Ø 6,2	M3	M3 ×25
108	308	9	0,3	3,5	3,5	9	Ø 7	Ø3,5	Ø 6,2	M3	M3 ×25
127	365	9	0,3	3,5	3,5	9	Ø 7	Ø3,5	Ø 6,2	M3	M3 ×25
165	464	12	0,5	4,5	5	12	Ø10	Ø4,5	Ø 8,2	M4	M4 ×35
SE 60	148	9	0,3	3,5	3,5	9	Ø 7	Ø3,5	Ø 6,2	M3	M3 ×25
66	150	9	0,3	3,5	3,5	9	Ø 7	Ø3,5	Ø 6,2	M3	M3 ×25
78	182	12	0,5	4,5	5	12	Ø10	Ø4,5	Ø 8,2	M4	M4 ×35
78/9	182	9	0,3	3,5	3,5	9	Ø 7	Ø3,5	Ø 6,2	M3	M3 ×25
84	196	12	0,5	4,5	5	12	Ø10	Ø4,5	Ø 8,2	M4	M4 ×35
84/9	196	9	0,3	3,5	3,5	9	Ø 7	Ø3,5	Ø 6,2	M3	M3 ×25
92	218	12	0,5	4,5	5	12	Ø10	Ø4,5	Ø 8,2	M4	M4 ×35
92/9	218	9	0,3	3,5	3,5	9	Ø 7	Ø3,5	Ø 6,2	M3	M3 ×25
106	246	12	0,5	4,5	5	12	Ø10	Ø4,5	Ø 8,2	M4	M4 ×35
106/9	246	9	0,3	3,5	3,5	9	Ø 7	Ø3,5	Ø 6,2	M3	M3 ×25
130	299	9	0,3	3,5	3,5	9	Ø 7	Ø3,5	Ø 6,2	M3	M3 ×25
150	351	9	0,3	3,5	3,5	9	Ø 7	Ø3,5	Ø 6,2	M3	M3 ×25
170	403	9	0,3	3,5	3,5	9	Ø 7	Ø3,5	Ø 6,2	M3	M3 ×25
195	503	12	0,5	4,5	5	12	Ø10	Ø4,5	Ø 8,2	M4	M4 ×35
231	584	12	0,5	4,5	5	12	Ø10	Ø4,5	Ø 8,2	M4	M4 ×35
SU 30	140	9	0,3	3,5	3,5	9	Ø 7	Ø3,5	Ø 6,2	M3	M3 ×25
39	182	9	0,3	3,5	3,5	9	Ø 7	Ø3,5	Ø 6,2	M3	M3 ×25
48	221	9	0,3	3,5	3,5	9	Ø 7	Ø3,5	Ø 6,2	M3	M3 ×25
60	281	9	0,3	3,5	3,5	9	Ø 7	Ø3,5	Ø 6,2	M3	M3 ×25
75	351	9	0,3	3,5	3,5	9	Ø 7	Ø3,5	Ø 6,2	M3	M3 ×25
90	420	12	0,5	4,5	5	12	Ø10	Ø4,5	Ø 8,2	M4	M4 ×35
102	474	12	0,5	4,5	5	12	Ø10	Ø4,5	Ø 8,2	M4	M4 ×35
114	535	15	0,6	5,5	6	15	Ø12	Ø5,5	Ø10,2	M5	M5 ×45
132	617	15	0,6	5,5	6	15	Ø12	Ø5,5	Ø10,2	M5	M5 ×45
150	702	15	0,6	5,5	6	15	Ø12	Ø5,5	Ø10,2	M5	M5 ×45
168	796	15	0,6	5,5	6	15	Ø12	Ø5,5	Ø10,2	M5	M5 ×45
180	828	20	0,8	6,5	7	20	Ø14	Ø6,5	Ø12,3	M6	M6 ×50
210	998	20	0,8	6,5	7	20	Ø14	Ø6,5	Ø12,3	M6	M6 ×50
S3U 30	183	9	0,3	3,5	3,5	9	Ø 7	Ø3,5	Ø 6,2	M3	M3 ×25
39	238	9	0,3	3,5	3,5	9	Ø 7	Ø3,5	Ø 6,2	M3	M3 ×25
48	285	9	0,3	3,5	3,5	9	Ø 7	Ø3,5	Ø 6,2	M3	M3 ×25
60	363	9	0,3	3,5	3,5	9	Ø 7	Ø3,5	Ø 6,2	M3	M3 ×25
75	446	9	0,3	3,5	3,5	9	Ø 7	Ø3,5	Ø 6,2	M3	M3 ×25
90	545	12	0,5	4,5	5	12	Ø10	Ø4,5	Ø 8,2	M4	M4 ×35
114	691	15	0,6	5,5	6	15	Ø12	Ø5,5	Ø10,2	M5	M5 ×45
132	800	15	0,6	5,5	6	15	Ø12	Ø5,5	Ø10,2	M5	M5 ×45
150	907	15	0,6	5,5	6	15	Ø12	Ø5,5	Ø10,2	M5	M5 ×45
168	1017	20	0,8	6,5	7	20	Ø14	Ø6,5	Ø12,2	M6	M6 ×50
180	1094	20	0,8	6,5	7	20	Ø14	Ø6,5	Ø12,2	M6	M6 ×50
210	1276	20	0,8	6,5	7	20	Ø14	Ø6,5	Ø12,2	M6	M6 ×50



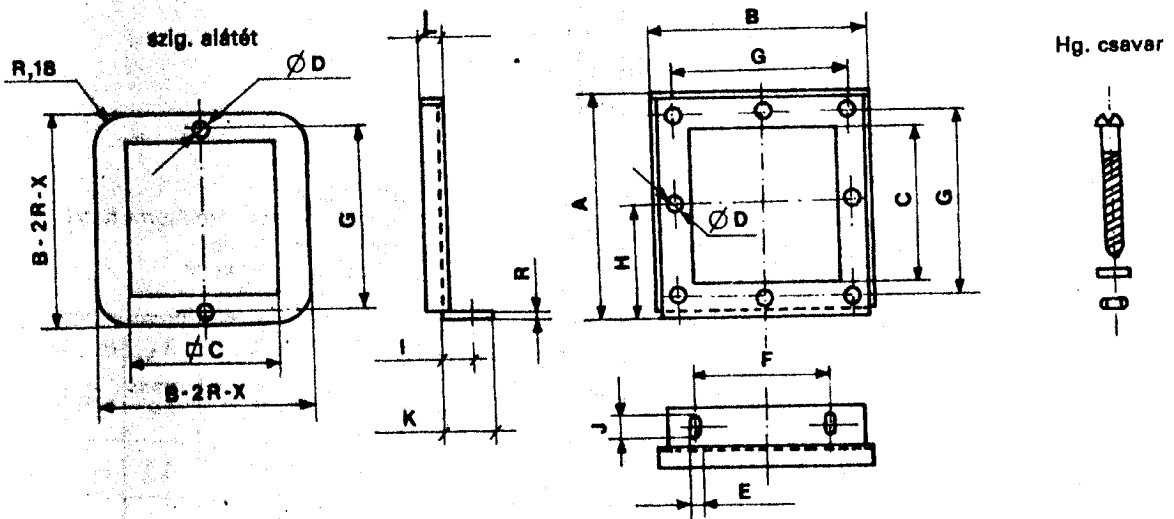
GÉP- ÉS MŰSZERIPARI
SZÖVETKEZET
Tolna, Ségvári ú. 1.

SMN TRANSZFORMÁTORKERET



Alkalmazható:
SM típusú tekercselt kistranszformátormagok összeállítására,
felerősítésére

Tartalma:
2 db szorító keret
2 db szig. alátét
6 db Hg. csavar
6 db rugós alátét
6 db Hl. anyá

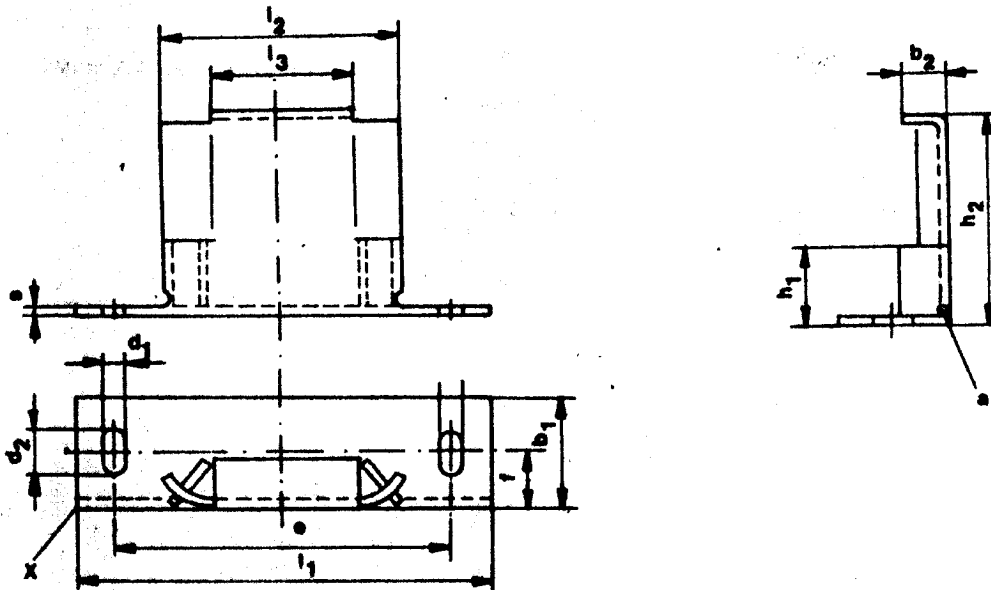


típ.	SM	A	B	C	D	E	F	G	H	I	J	K	L	R	Hg. csav.
SMN	42	51	50	34	3,6	3,6	32	43	26	7	7	12,5	5	1,00	M3×22
SMN	55	66	64	42	3,6	3,6	44	55	34	7	7	12,5	5	1,00	M3×30
SMN	66	75	73	50	3,6	4,8	50	64	38,5	8,5	9	15	7	1,20	M3×35
SMN	74	85	83	56	3,6	4,8	56	72,5	43,5	8,5	9	15	8	1,20	M3×40
SMN	85	95	93	62	4,8	4,8	64	82	48,5	8,5	9	15	8	1,50	a. M4×40 b. M4×55
SMN	102	113	111	74	4,8	5,8	84	98	57,5	10,5	11	18,5	10	1,50	a. M4×45 b. M4×65



GÉP- ÉS MŰSZERIPARI
SZÖVETKEZET
Tolna, Ságvári u. 1.

SU TRANSZFORMÁTORKERET



Megjegyzés:
e technológiai furat 1-3 téteknél
x technológiai kicsipés 4-7 téteknél
Tűrésezetlen méretek: MSz 6300 III.

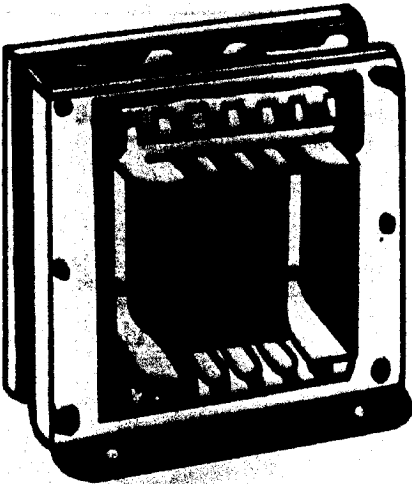
Alkalmazható:
SU típusú kistranszformátorok fekvő
helyzetű felerősítésére
Tartalma: 1 db SU keret

Typus	b ₁	b ₂	d ₁	d ₂	e	f	h ₁	h ₂	l ₁	l ₂	l ₃	a	16- Tel
SU 30 a b	10	6	3,6	7	27	5	8,5	21 27	37	20	10	1,5	1
SU 39 a b	13	8	4,8	9	37	6,5	10,5	26 33	47	25	13	1,5	2
SU 48 a b	16	8,5	4,8	9	43	8	13,5	32 41	57	34,5	18	1,5	3
SU 60 a b	20	11	4,8	9	58	10	16,5	40 50	72	44,5	24	2,0	4
SU 75 a b	25	11	5,8	11	73	12,5	20	48 63	90	49	30	2,0	5
SU 90 a b	30	12	7	13	83	15	22,5	57 77	108	60	36	2,5	6
SU 102 a b	30	12	6,5	12,5	110	15	25	64 85	130	65	40	2,5	7
SU 114 a b	35	15	7	13	105	17,5	25	68 92	130	75	45	3,0	8
SU 150-b	45	20	10	18	135	22,5	33	113	170	100	60	3,0	9



GÉP- ÉS MŰSZERIPARI
SZÖVETKEZET
Tolna, Ségvár u. 11.

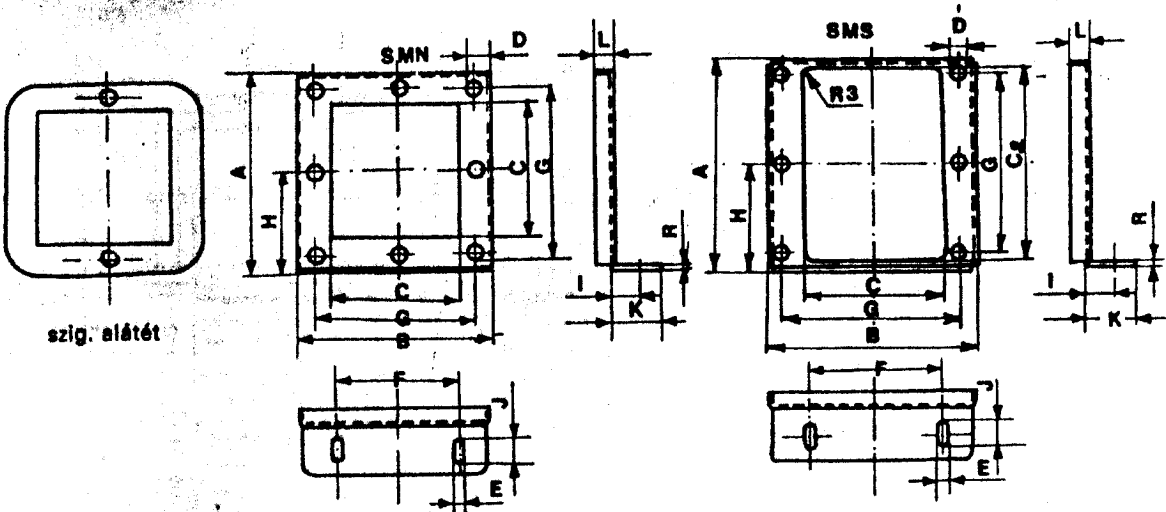
SMS TRANSZFORMÁTORKERET



Alkalmazható
SM típusú tekercselt kistranszformátor magok összeállítására,
felerősítésére álló kivitelben, forrléces csövetesthez

Tartalma:
1 db SMN szorító keret
1 db SMS szorító keret
2 db szig. alátét
4 db Hg. csavar
4 db rugós alátét
4 db HI. anya

Hg. csavar

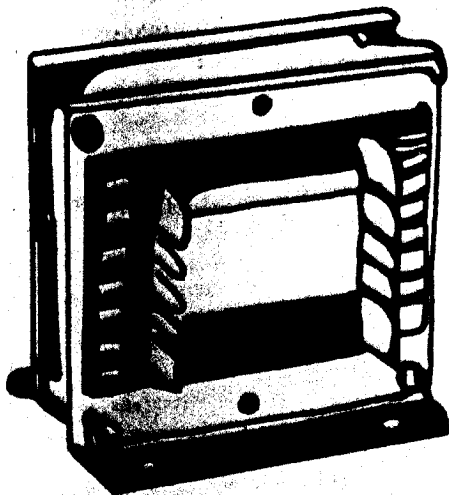


típ.	SMS	A	B	C	C ₂	D	E	F	G	H	I	J	K	L	R	Hg. csav.
SMS	42	51	50	34	46	3,6	3,6	32	43	26	7	7	12,5	5	1,0	M3×22
SMS	55	66	64	42	60,5	3,6	3,6	44	55	34	7	7	12,5	5	1,0	M3×30
SMS	65	75	73	50	68	3,6	4,8	50	64	38,5	8,5	9	15	7	1,2	M3×35
SMS	74	85	83	56	75	3,6	4,8	56	72,5	43,5	8,5	9	15	8	1,2	M3×40
SMS	85	95	93	62	86	4,8	4,8	64	82	48,5	8,5	9	15	8	1,5	a. M4×40 b. M4×55
SMS	102	113	111	74	103	4,8	5,8	84	98	57,5	10,5	11	18,5	10	1,5	a. M4×45 b. M4×65



GÉP- ÉS MŰSZERIPARI
SZÖVETKEZET
-Tolna, Ságvári u. 1.

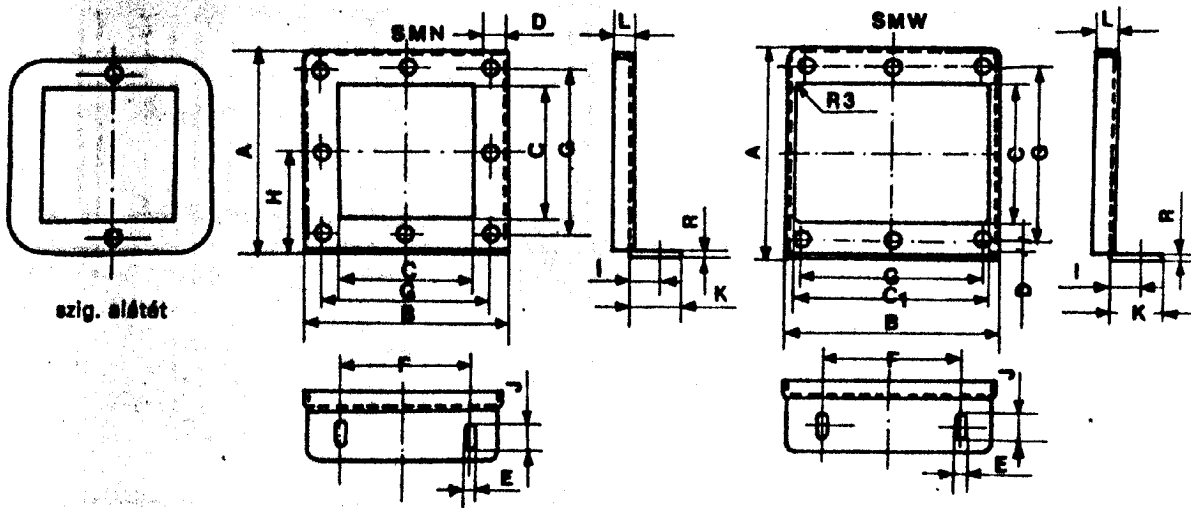
SMW TRANSZFORMÁTORKERET



Alkalmazható
SM típusú tekercselt kistranszformátormagok összeállítására,
felerősítésére fekvő kivitelben, forrliéces csévetesthez.

- Tartalma:
- 1 db SMN szorító keret
 - 1 db SMW szorító keret
 - 2 db szig. alátét
 - 4 db Hg. csavar
 - 4 db rugós alátét
 - 4 db Hl. anya

Hg. csavar



típ.	SMW	A	B	C	C ₁	D	E	F	G	H	I	J	K	L	R	Hg. csav.
SMW	42	51	50	34	46	3,6	3,6	32	43	26	7	7	12,5	5	1,0	M3×22
SMW	55	66	64	42	60,5	3,6	3,6	44	55	34	7	7	12,5	5	1,0	M3×30
SMW	65	76	73	50	68	3,6	4,8	50	64	38,5	8,5	9	15	7	1,2	M3×35
SMW	74	85	83	56	75	3,6	4,8	56	72,5	43,5	8,5	9	15	8	1,2	M3×40
SMW	85	96	93	62	86	4,8	4,8	64	82	48,5	8,5	9	15	8	1,5	a. M4×30 b. M4×55
SMW	102	113	111	74	103	4,8	5,8	84	98	57,5	10,5	11	18,5	10	1,5	a. M4×45 b. M4×65



GÉP- ÉS MŰSZERIPARI SZÖVETKEZET

Tolna, Ságvári u. 1.

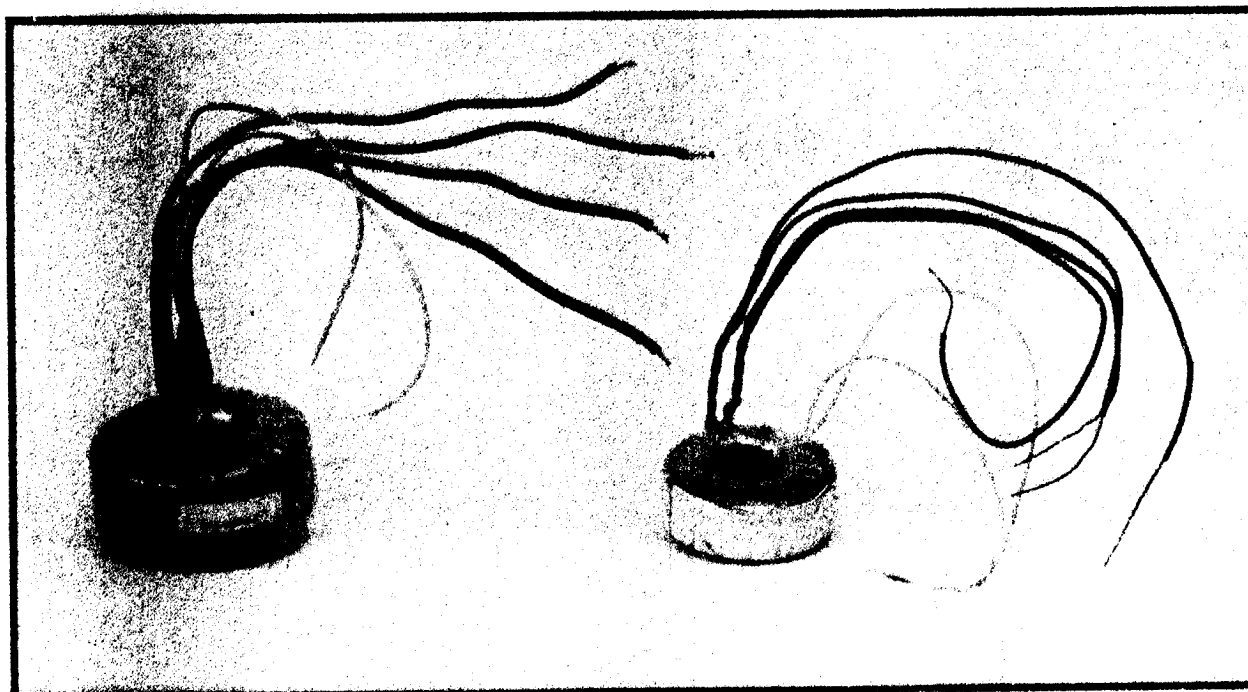
☎ (74) 40-133 – T x 14-277

Telefax: (74) 40-655

OKHB RT 460-23979

TOROID TRANSZFORMÁTOR

A korszerű és energiatakarékos halogén izzós lámpákhoz fejlesztettük ki az
alacsony árfekvésű és kisméretű transzformátorainkat,
melyeket ezennel ajánlunk figyelmükbe.



Műszaki adatok

Típus	Pnévl.	Upr.	Uszek névl.	Méretek (mm)		súly (kg)
				Átmérő	Magasság	
HLTT-20	20 VA			68	28	0,38
HLTT-50	50 VA			80	30	0,62
HLTT-75	75 VA	220 V	11,5 V	90	32	0,9
HLTT-100	100 VA	50 Hz		90	40	1,2
HLTT-200	200 VA			110	45	2,00
HLTT-300	300 VA			125	60	2,7
HLTT-500	500 VA			145	70	4,8

Kivezetések hossza: 200 mm

Védettség: IP 00