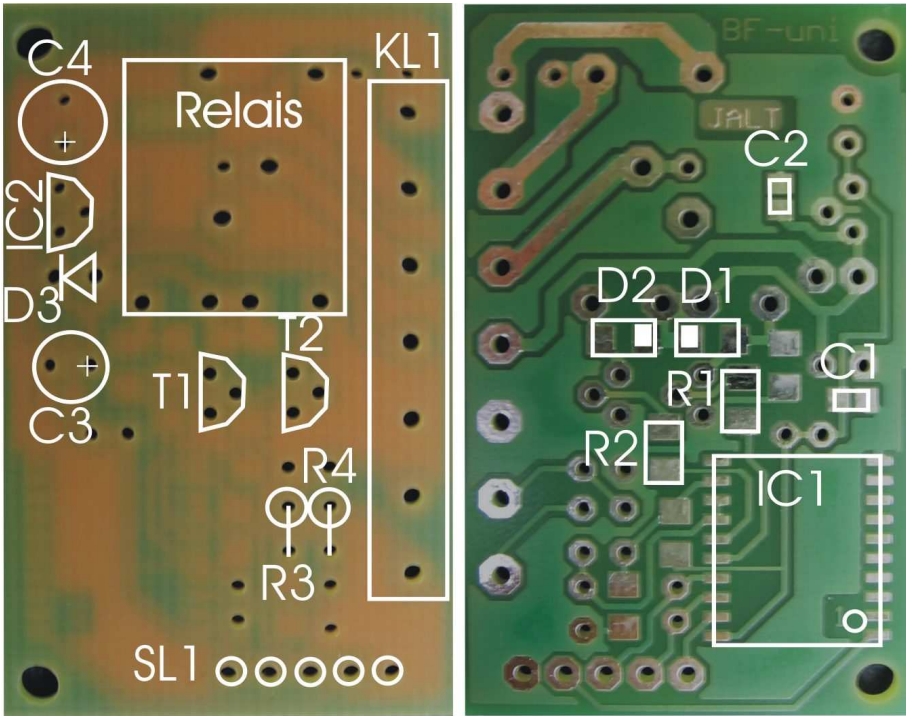


Bausatz Komfortblinker BF-uni

Platine 47x29 mm



Bestückung Lötseite

Die stopplackfreien Leiterbahnen müssen extra verzinnt werden. Der Pin 1 von IC1 ist auf dem rechten Bild rechts unten!

Bauteilliste

Anschlussleiste 7 fach	KL1	Widerstand 4,7 kOhm 1206 SMD	R1, R2
Steckerleiste 1 fach	SL1	Widerstand 2,2 kOhm	R3, R4
Relais ACT212	Rel1		
ATtiny2313 SOIC	IC1	Diode L4148 SMD	D1, D2
LE50 o. LM2931 U-Regler	IC2	Elko 47 µF	C3
BC 337 o.ä.	T1, T2	Elko 100 µF	C4
Diode 1N4007 o.ä.	D3	Kond. SMD 0805 100nF	C1, C2

Schaltplan

