

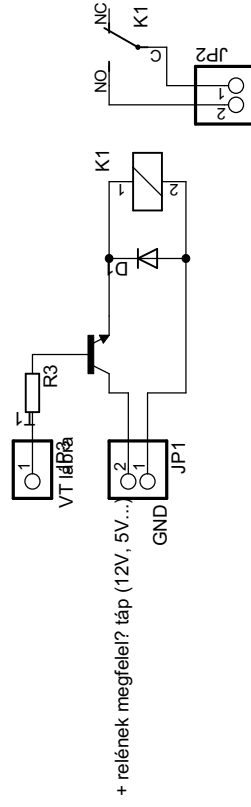
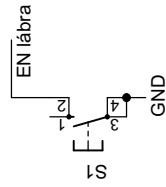
R10=3,3MOhm, R11=680KOhm

A DIP kapcsolók SOHA nem lehetnek úgy beállítva, hogy mindkét oldalon ON van mert így RÖVIDRE ZÁRJAA TÁPOTI!!!

Alapból legyen mind OFF ba és így állítgatsd valamelyik oldalt ON ra.

A csatlakozókba ki van vezetve a DATA IN és DATA OUT láb is, neked erre nincs szükséged, de vigyázz, ne köss rá semmit.

A külön megrajzolt áramkört a VT re kell kötni, a kódot beállítod és amikor a gombot megnyomod (tátsd külön rajz), a relé meghúz. Ha elengeded a gombot, a relé is elenged.)



PC POWER gomb 2 drótiára