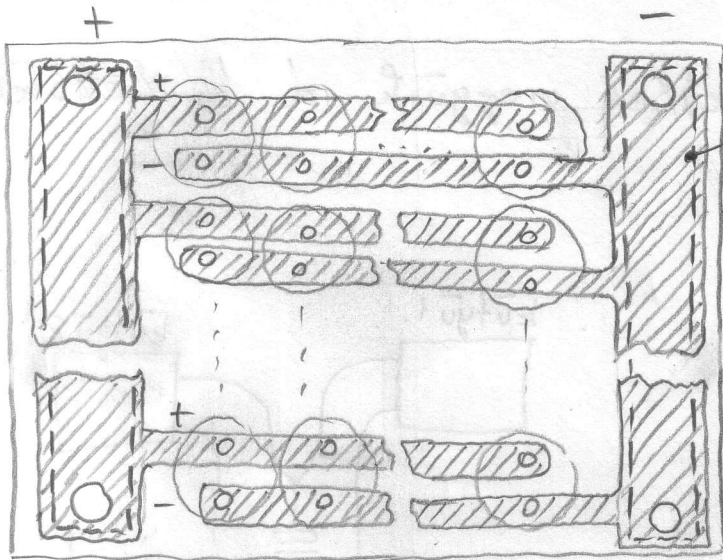


Ha csak sok boudit aranyt párlatvisszatartó hőtér

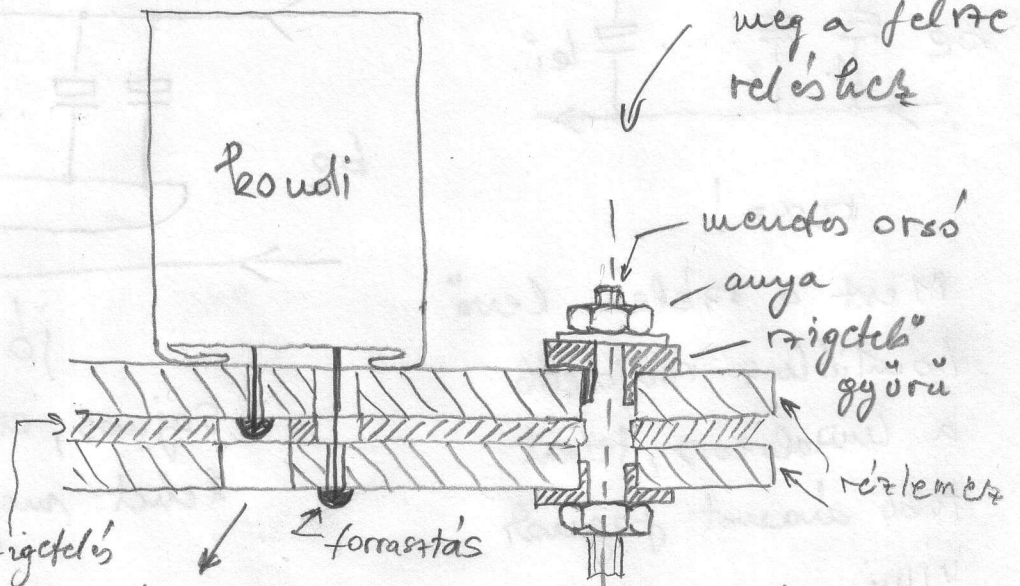
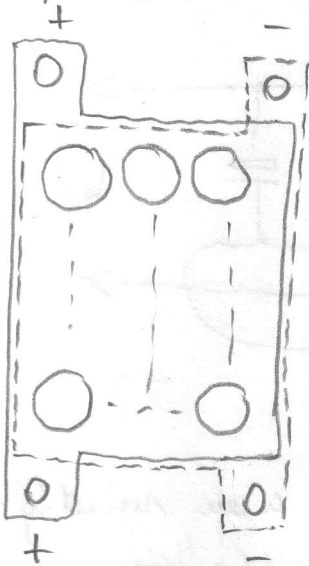


nyár

A bét rézre célszerű rézlemez csíkot forrasztani, ahhoz könnyebb is csatlakozni csavaros hőtérrel

↑ +  
Ez így egész jó, de elég nagy lesz a terelési (szórt) induktivitás.

Ez jobb:



az összeragasztás, meg a felreállítás

munkos orsó  
anya  
részlemez  
részlemez

részlemez

két db réz-  
lemez, hőte-  
rzigetelés, ami  
kiváló (pl: a  
teflon sütőfólia)

részlemez

forrasztás

lásd a boudi láb beforrasztásával

Ez nagyon jó megoldás, de nem  
egyszerű megvalósítani.