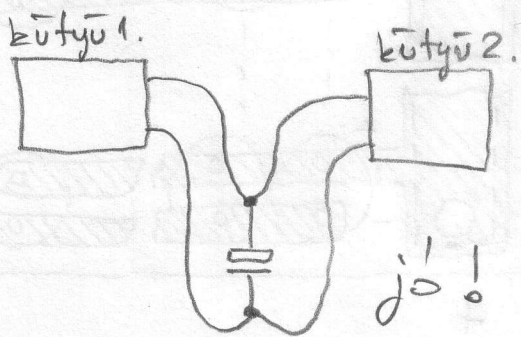
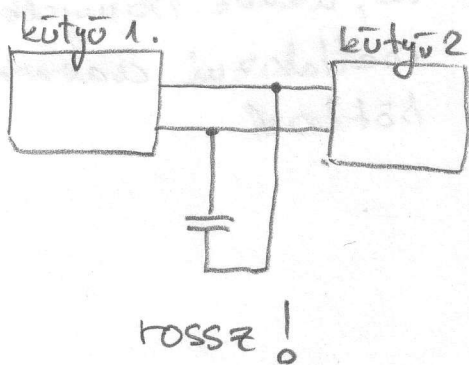
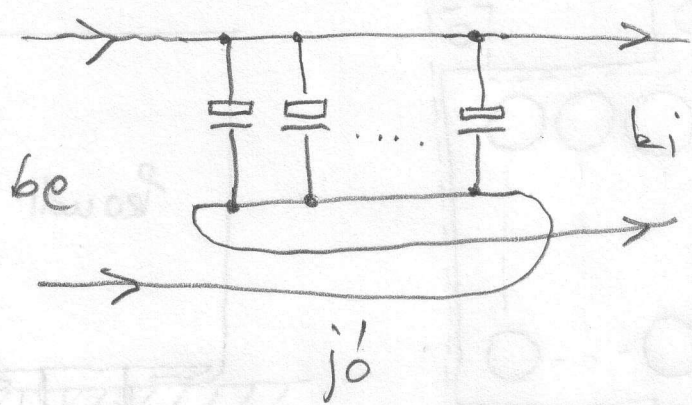
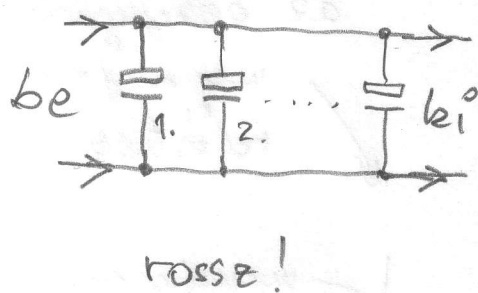


# Konduktív

Egy kondinca két vezetékkel megyünk rá és lejjövel jövünk el:



Ha több kondinca (vagy áramforrás) van párhuzamosan, akkor az egyenletes áramelosztást így kell megvalósítani:



Mert a szélén lévő konditkoz rövidelbb a lejtőzár, tehát több áramot fog tudni vinni.

Sajnos, ezt nem mindig lehet megvalósítani