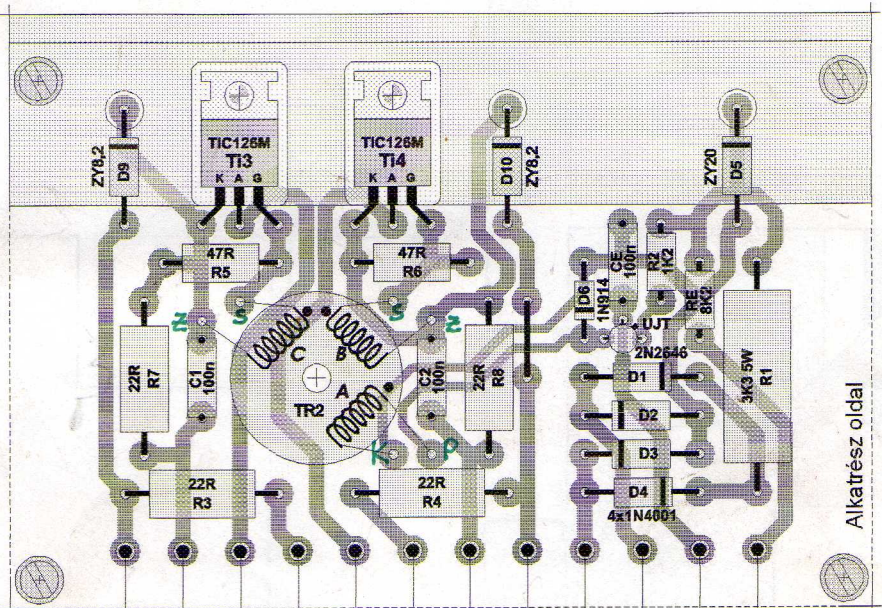


Réz oldal

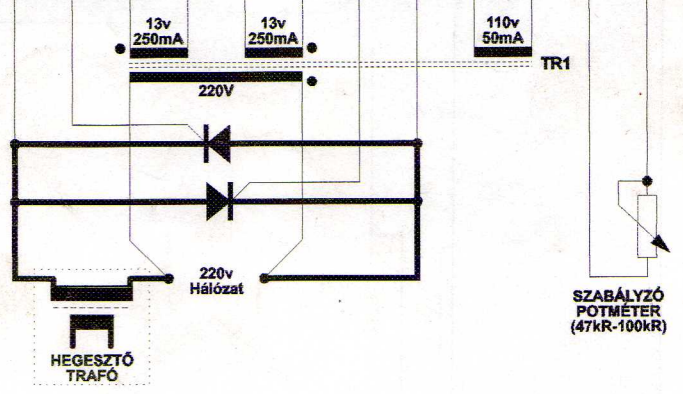


Alkatrész oldal



D5, D9 és D10 DIODÁK A HŰTŐFELÜLETHEZ VANNAK RAGASZTVA.

TR2 ( $\phi 23$  fűzők mag)  
 A = 30  $\phi 925$   
 B = 30  $\phi 925$   
 C = 30  $\phi 925$   
 B és C bifilárisan tekercselve, és nagyon megbízhatóan elszigetelve A-tól.



# Induktívan terhelt AC szaggató