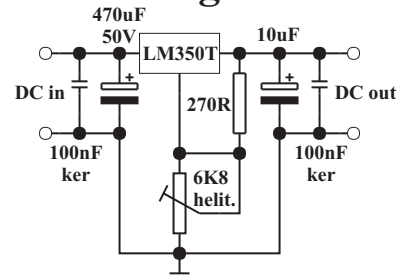


3A feszültség-stabilizátor

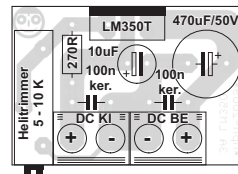


Az LM 350 IC értelmezhető úgy, mint az LM317 nagyteljesítményű (3A) "testvére". Adatlapja szerint ez is "lebegős", vagyis nincs felső feszültség-bemeneti korlátja. Ez azt jelenti, hogy Ube itt is akár több száz volt is lehet, az egyetlen korlát az, hogy (Ube - Uki) ez esetben maximum 35V lehet, de azért - ha lehet - akkor ennyire ne kinyozzuk. Az IC magja tartalmaz integrált túlvezérlés, túláram, termikus túlfűtés és rövidzár elleni védelem. Kapcsolásunkban a finombeállítást egy 10 fordulatos helitrimmer befogásával oldottam meg. A kimenet (Ube-hez képest) 1,2V-tól 35V-ig szabályozható, a "brumm" elnyomás 86 dB (!)

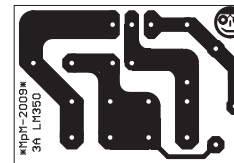
Szükséges alkatrészek

LM 350T IC	- 1 db / 100nF kerámiakondi	- 2 db / 470uF/50V elkő	- 2 db
270R ellenállás	- 1 db / 10uF elkő	- 1 db / 2p NYÁK-sorkapocs	- 2 db
5-10K helitrimmer	- 1 db		

Ütési rajz



Nyák



MpM 2009